

1. Obiekt zabytkowy

Kaplica im. Halpertów na cmentarzu evang. augsburskim

2. Miejscowość

Warszawa
ul. Młynarska 38/40
54/56/58

3. Wiek

XIX

4. Styl

Klasycyzm

5. Kubatura m³

2200

6. Powierzchnia w m²

a) zabytkowa: → b) użytkowa: 160

7. Materiał budowlany

Przed zniszczeniem

Po odbudowie

a) ściany

cegła

-

b) sklepienia

"

-

c) stropy

drewno

-

d) więzania dachu

"

-

e) krycie dachu

blacha

-

11. Ilość budynków

1

12. Ilość kondygnacji

1

13. Użytkowanie wnętrza według ilości:

a) izb mieszkalnych -

b) innych pomieszczeń 1

c) piwnic 1

14. Grunty należące do zabytku:

ha

a) ogrody stylowe

-

b) sady i grunty uprawne

-

c) lasy

-

d) wody

-

e) inne

-

8. Wyposażenie architektoniczne

Elevacje w stylu bogata dekoracja rzeźbiarstwo - architektura w naniesie bazy kolumn i pilastów w piaskowcu, we wnętrzu strop kasetonowy z ornamentami, rebo Chyżkowi w piśmie. Zm. k. Wandowski 1932.

15. Przeznaczenie pierwotne budynku

sacralne

16. Użytkowanie w latach ubiegłych

j.v.

17. Użytkowanie obecne

j.v.

18. Nadaje się do użycia na

j.v.

9. Autorzy i data budowy i przebudowy

Hedolf Schuch - 1834 - budowa
Heurich Jan (ojciec) - powiększenie
AAW. 1834-35 Antonio Corazzi, przebud.
1860-70 Jan Heurich (ojciec)

19. Data, rodzaj i stopień zniszczeń i odbudowy

Data

O P I S

Zniszczenia
%Odbudowa
%

VIII.1939 r.

XI.1939 r.

XII.1945 r.

XI.1959

obiekt + częściowo zburzony

stan obiektu dobry po remoncie

20 -

- 100

20. Przynależność administracyjna

a) województwo M. St. Warszawa

b) powiat

c) gmina

Centrum

21. Stacja

Nazwa stacji

Odległość
od stacji
w km

a) kolejowa

-

-

b) autobusowa

-

-

22. Właściciel i jego adres

Parafia Ewangelicko-Augsburska
św. Trójcy, w. 59, ul. Kredytowa 4

23. Użytkownik i jego adres

j.v.

24. Inwestor i jego adres

30.07.1908

25. Rejestr zabytku Nr

310^b

rok

1948

kaws. miejski
miejsce przechowywania

26. Nazwa księgi hipotecznej

27. Nr hipoteczny

28. Akta

Arch. Konserw. m. St. Aug nr 310^b

29. Fotografie

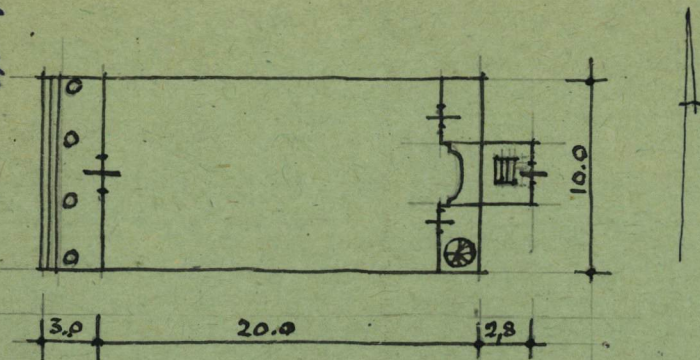
30. Inwentaryzacja pomiarowa

Z Y X W V U T S R P O N M L K J I H G F E D C B A Nr

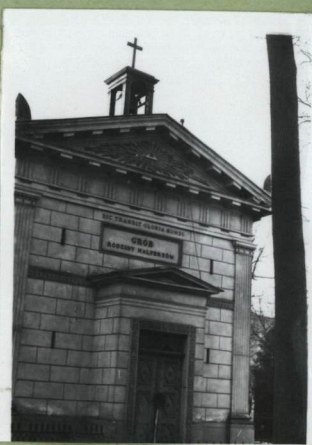
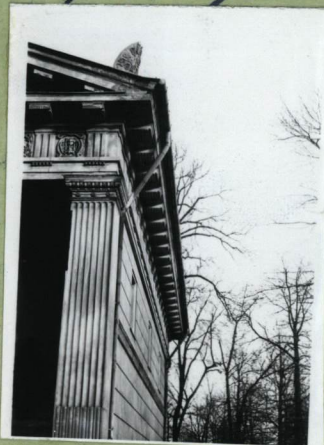
31. Szkic sytuacyjny, plan schematyczny, uwagi opisowe, fotografia

1:400

ul. Młyńska



Kaplica pogrzebowa położona na terenie cmentarza ewangelicko-augsburskiego w elewacji zachodniej portyk wzniesiony, dwukolumnowy zwieńczony fryzami i rzeźbionym. Dach dwuspadowy. Elewacji wschodniej dobudówka mieszcząca klatkę schodową do podziemia.



32. Przebieg prac konserwatorskich

Rok	Wyszczególnienie prac	Koszt tys. zł

33. Koszty w tys. zł

Przewidywane

Rzeczywiste

34. Inspekcje

35. Uwagi różne

36. Wypełnił dnia XI-1959
Z Krugier J. Jero

37. Sprawdził dnia 1. GRUD 1959
Krasinski

KRASINSKI STEFAN
INŻYNIER ARCHITEKT