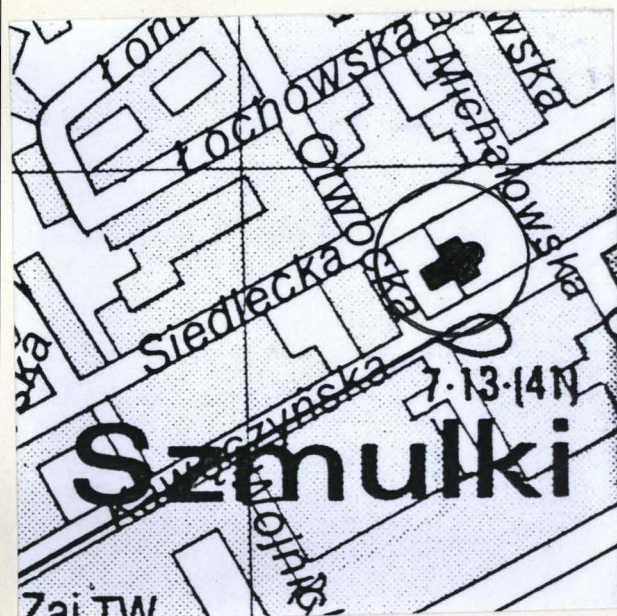


1. Obiekt BAZYLIKA MNIEJSZA p.w. NAJŚWIĘTSZEGO SERCA JEZUSOWEGO	2. Czas powstania Lata: 1907-14, 1920-23 1931-39, 1958-64 1980, 1998	3. Miejscowość W A R S Z A W A
---	--	--

11. Zdjęcia, rzut, przekrój, sytuacja, orientacja



Orientacja



Elewacje - płd. i zach.

4. Adres ul. Kawęczyńska Nr 53 nr hipoteczny lub. ewid. gruntów
5. Przynależność administracyjna województwo Mazowieckie gmina Praga - Północ
6. Poprzednie nazwy miejscowości Warszawa - Praga Szmulowizna
7. Przynależność administracyjna przed 1 VI 1975 województwo m.st. Warszawa powiat
8. Właściciel i jego adres Towarzystwo Salezjańskie 05-092 Łomianki ul. Malarska 6
9. Użytkownik i jego adres Parafia rzymsko-katolicka Najśw. Serca Jezusowego ul. Kawęczyńska 53, Warszawa
10. Rejestr zabytków Nr 682 data lipiec 1965

XI. 1907-poświęcenie kamienia węgielnego budowy kościoła wg projektu Łukasza Wolskiego (1878-1948)

1908-14-kontynuacja prac do etapu niedokończonego stanu surowego otwartego. Zakończono prace przy kościele dolnym, zasklepieno absydę prezbiterium, wzniesiono dolną kondygnację wieży oraz ukończono neorenesansową kaplicę p.w. św. Józefata

1920-konsekracja kościoła dolnego i kontynuacja prac w kościele górnym wg projektu Hugona Kuderdy (ok. 1860-1933) częściowo zmieniającego koncepcję poprzednika.

IX. 1923-konsekracja kościoła górnego w którym ukończono tylko ołtarz główny z "Kieleckich marmurów" i nadanie tytułu Bazyliki Mniejszej

1931-1939-kontynuacja prac przy elewacjach zewnętrznych (tynki, okładziny z piaskowca szydłowieckiego, dekoracje sztukatorskie) oraz przekazanie obiektu Towarzystwu Salezjańskiemu.

Kościół wzniesiono na działce zawartej pomiędzy ulicami: Kawęczyńską, Otwocką, Siedlecką i Michałowską.

Postawowym materiałem jest pełna, czerwona cegła ceramiczna, przy użyciu granitu do kolumn międzynawowych i stopni schodów zewnętrznych, piaskowca do okładzin zewnętrznych i kolumn portyku oraz marmurów do wystroju wnętrza i posadzek. Ściany wewnętrzne pokryte wyprawami stiukowymi. Nawy nakrywają płaskie stropy drewniane, podzielone profilowanymi belkami na czworoboczne plafony wypełnione kompozycjami malarskimi. Kaplicę zach., murowaną również z cegły nakrywa kolistą kopułą, na wysokim tamburze, zwieńczona kolistą latarnią. Wieżba dachowa drewniana o konstrukcji wieszarowej nad nawą główną i dachami pulpityowymi nad nawami bocznymi. Pokrycia dachów i kopuły, podobnie jak i obróbki blacharskie, z blachy miedzianej. Elewacje zewnętrzne otoczone cokołem z piaskowca, wyżej pokryte tynkami wapiennymi.

Kościół, w typie bazylik starochrześcijańskich, wzniesiono na planie silnie wydłużonego prostokąta w formie orientowanej, trzynawowej bazyliki o 13 przęsłach zamkniętej od wsch. trzema półkolistymi absydami, pierwotnie w układzie dwupoziomym. Kościół dolny pełnił funkcje kultowe w latach 1920-23, później po 1934 r. uległ przebudowie na klasztorny refektarz i pomieszczenia gospodarcze. Obecnie mieszczą się tu sale zebrania stowarzyszeń i klubów oraz zaplecze gospodarcze. Od płd. (przy narożniku zach.) przylega do kościoła niewielka przybudówka mieszcząca biura parafialne, zaś dalej ku wsch. czworoboczna przybudówka mieszcząca zakrystję i kwadratową wieżę, obecnie nadbudowywaną.

Elewację zach. poprzedza kolumnowy portyk wzniesiony na amfiladowych schodach. Przy elewacji płn. od zach. niewielka przybudówka, analogiczna do płd., a dalej czworoboczna kaplica p.w. NMP Wspomożycielki Wiernych, zamknięta kopułą na wysokim tamburze i zwieńczona latarnią. Na pokryciu blaszanym kopuły owalne lukarny. Elewacja wsch. zamknięta półkolami absyd i przylegającym doń współczesnym budynkiem plebanii, połączonej z kościołem piętrowym gankiem.

Elewacje południowa i północna dwustrefowe, trzynastosiowe. W strefie dolnej (mawy boczne) cokół ozdobiony boniowaniem poziomym podtrzymujący pilastrowy

14. Kubatura ca 36.000 m ³	15. Powierzchnia użytkowa ca 2.000 m ²	16. Przeznaczenie pierwotne sakralne	17. Użytkowanie obecne sakralne
18. Prace budowlane i konserwatorskie, ich przebieg i dokumentacja (po 1945 r.) 1958-1964 - wg projektu inż.S.Marzyńskiego nadbudowa za- kzystji oraz kontynuacja architektonicznego wystroju wnętrza.Wykonanie dekoracji malars- kich:absyda-ks.W.Kilian i art.mal.Poczmański, nawa główna i strop-małżeństwo art.mal.Ozimów, nawy boczne-art.mal.Molga 1980-wzniesienie wg projektu T.Turczynowicza budynku ple- banii i połączenie jej piętrowym gankiem z kościołem. 1998-nadbudowa wieży wg projektu J.Gajewicza		19. Stan zachowania (fundamenty, ściany zewnętrzne, ściany wewnętrzne, sklepienia, stropy, konstrukcje dachowe, pokrycie dachu, wyposażenie i instalacje) Obiekt w dobrym stanie technicznym	
20. Najpilniejsze postulaty konserwatorskie			

21. Akta archiwalne i źródła ikonograficzne (rodzaj, numer i miejsce przechowywania)

23. Uwagi różne

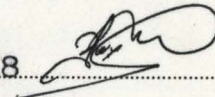
24. Opracowanie karty ewidencyjnej

tekstmgr Józef Pilch - listopad 1998.....
imię, nazwisko, data, podpis



plany, rysunkiwg publikacji A.Majdowskiego.....
imię, nazwisko, data, podpis

zdjęcia fotogr.mgr Józef Pilch - listopad 1998.....
imię, nazwisko, data, podpis



miejsce przechowywania negatywówu autora karty.....

KARTA PO WYPEŁNIENIU PODLEGA OCHRONIE NA PODSTAWIE PRZEPISÓW PRAWA AUTORSKIEGO

22. Bibliografia

Ks.dr A.Gościmski,Kościóły Pragi,w.:Kościóły Warszawy,
Warszawa 1982,s.176-178

A.Majdowski,Ze studiów nad architekturą sakralną w Kró-
lestwie Polskim,Biblioteka Muzealnictwa i
Ochrony Zabytków,Warszawa 1994,s.48-62,
il.7-14

25. Adnotacje o inspekcjach, informacje o zmianach (daty, imiona i nazwiska wypełniających)

26. Załączniki 5

1. Miejscowość..... WARSZAWA	4. Obiekt (nazwa jak w karcie)	5. Zawartość wkładki (nazwa materiału uzupełniającego)
2. Gmina..... PRAGA - PÓŁNOC	BAZYLIKA MNIEJSZA p.w. NAJŚWIĘT- SZEGO SERCA JEZUSOWEGO	sytuacja i c.d. opisu
3. Województwo .. Mazowieckie		

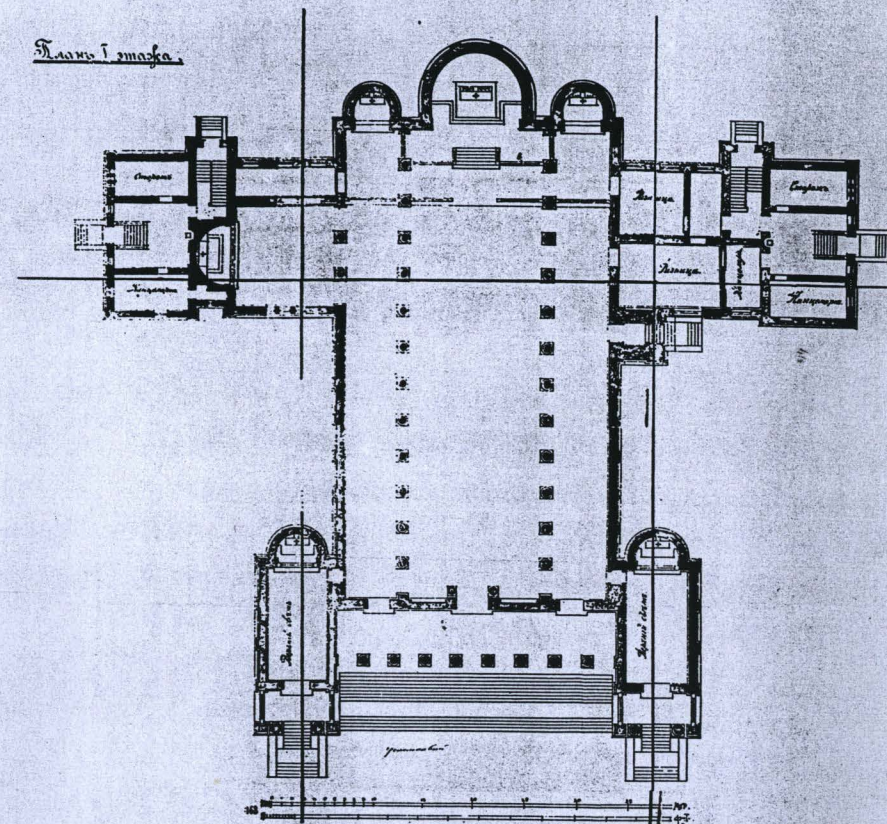
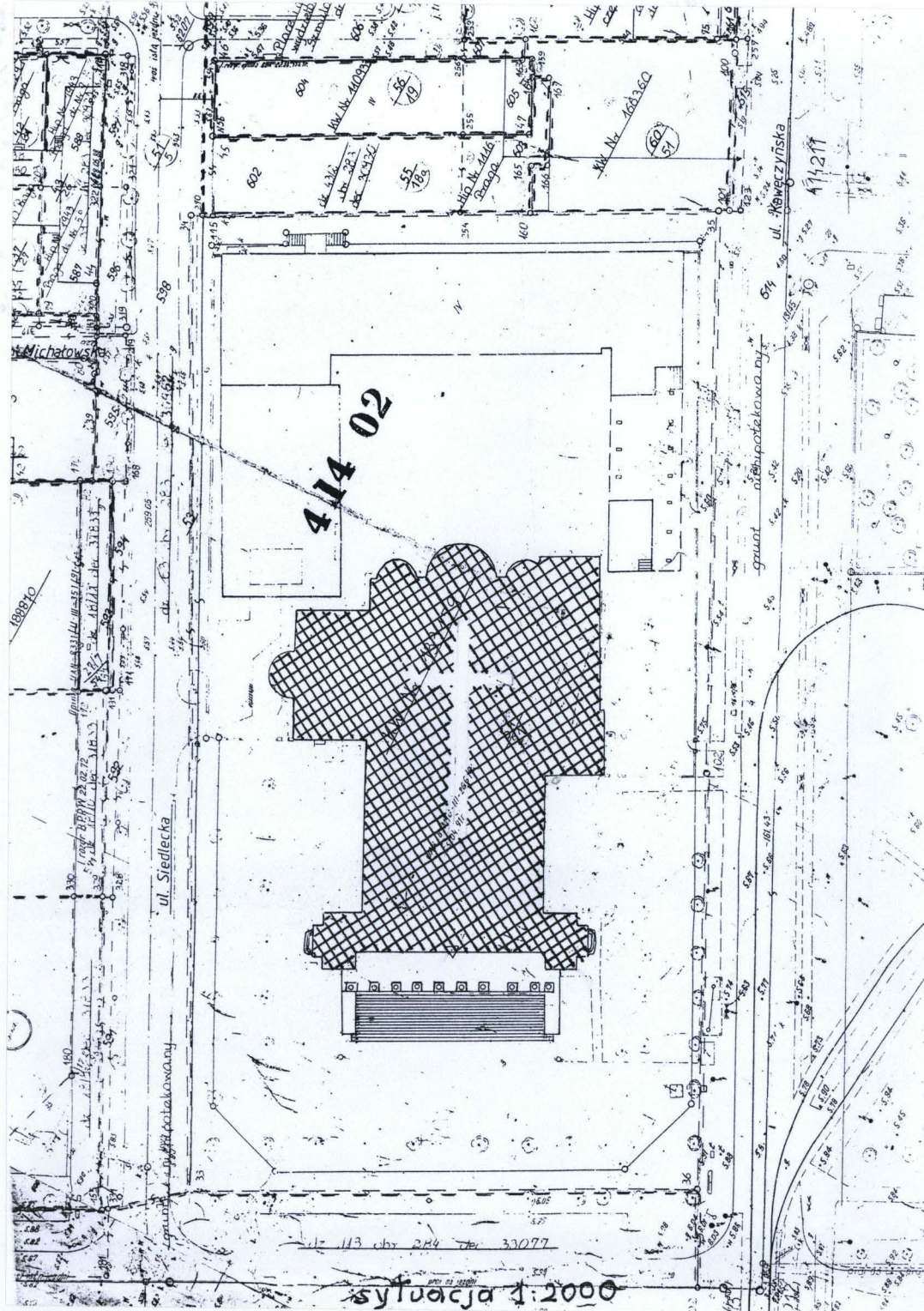
Obiekt mimo wieloletnich etapów budowlanych, wzorowany początkowo ma rzymskim kościele św. Pawła za murami, zachował podstawowe cechy bazyliki starochrześcijańskiej, reminiscencje stylów antycznych, neorenesansu (kaplica) - stanowi typowy przykład eklektyzmu historycznego

porządek koryncki, wspierający klasycyzujące belkowanie. Nad gzymsem połączyć pulpitowego dachu. Ponad nim ściana nawy głównej powtarzająca podział i porządek naw bocznych. Oświetlenie wnętrza zapewniają, umieszczone między pilastrami, wysokie zamknięte półkoliście okna, ujęte w profilowane obramienia. Wyżej, ponad belkowaniem, połączyć dwuspadowego dachu. Podział ten powtarza elewacja kaplicy. Elewacja zach. poprzedzona amfiladą wysokich schodów prowadzących do portyku wspartego na 10 korynckich kolumnach podtrzymujących klasyczne belkowanie, zamknięte wyżej poziomym murem attykowym. W głębi portyku, trzy symetrycznie umieszczone wejścia akcentowane bogato profilowanymi obramieniami. Ponad portykiem, w głębi, właściwa ściana bazyliki wyznaczająca szerokość nawy głównej, opilastrowana na narożach, zwieńczona klasycznym belkowaniem podtrzymującym trójkątny tympanon, ozdobiony płaskorzeźbą przedstawiającą Adorację Najśw. Serca Jezusowego. Pole środkowe nawy otwarte wnęką wspartą na 2 kolumnach. W głębi 3 okna oświetlające nawę główną. Poniżej, po bokach, trójkątne dachy pulpitu naw bocznych. Elewacja wsch. akcentowana 3 półkolami absyd opiętych korynckimi pilastrami na wysokim cokole. Pilastry podtrzymują klasyczne belkowanie a nad nim półkola tamburów i półkopuł absyd.

Wnętrze nawy głównej o poziomym podziale dwustrefowym. Strefę dolną wyznaczają korynckie kolumny podtrzymujące półkoliste arkady i poziomy gzyms z tryglifami i metopami. Ponad nim pas ściany cokołowej podtrzymującej korynckie pilastry zwieńczone gzymsem koronującym. Między pilastrami wysokie, zamknięte półkoliście okna. Ostatnie, wschodnie przeszło nawy zajmuje podniesione schodami prezbiterium przechodzące silnie profilowaną, półkolistą arkadą w absydę sklepioną półkopułą. W niej ołtarz główny w formie pięciu półkolistych arkad z malowanymi na złotym

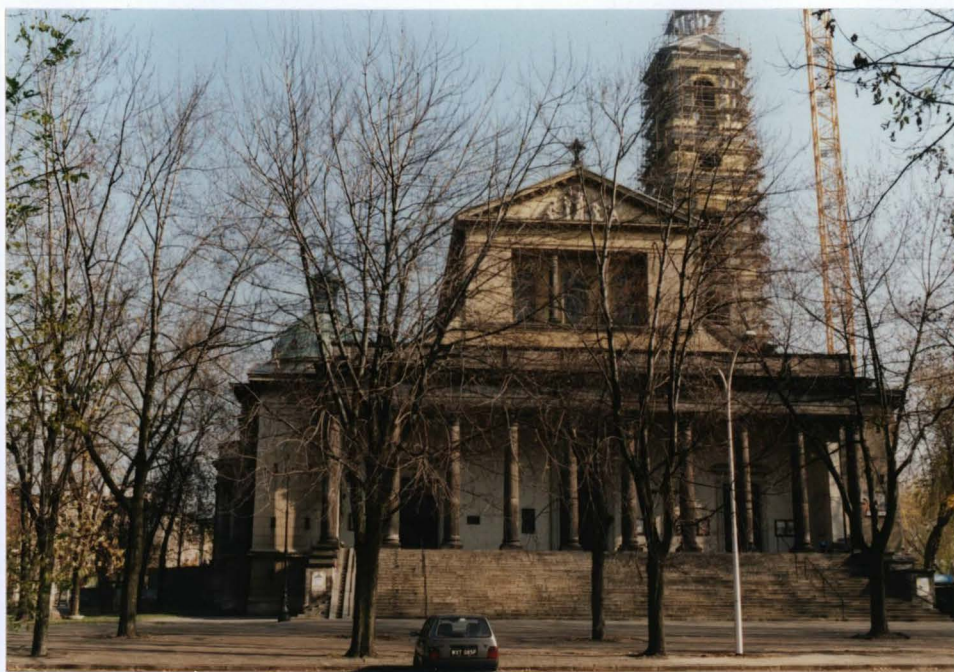
Wkładkę założył: mgr. Józef Pilch - XI. 1998 tło postaciami świętych. Na sklepieniu absydy, również malowany Chrystus na Ma-
(imię, nazwisko, data)

Miejsce przechowywania negatywów: u autora karty



8. Kościół p.w. Najświętszego Serca Jezusowego w Warszawie.
Rzut przyziemia wg proj. Ł. Wolskiego z 1908 r.

1. Miejscowość..... WARSZAWA	4. Obiekt (nazwa jak w karcie)	5. Zawartość wkładki (nazwa materiału uzupełniającego)
2. Gmina..... PRAGA - PÓŁNOC	BAZYLIKA MNIEJSZA p.w. NAJŚWIET-SZEGO SERCA JEZUSOWEGO	c.d. opisu + foto
3. Województwo .. Mazowieckie		



Elewacja zachodnia

jestacie w otoczeniu aniołów. Ściana zach. nawy głównej trójstrefowa. Na dole 3 półkoliste arkady wejściowe. Ponad nimi trójarkadowy chór muzyczny z kamienną balustradą, nad nim zaś poziomy gzyms i 3 okna rozdzielone pilastrami korynckimi, analogicznymi do ścian bocznych.

Ściany naw bocznych podzielone pionowo korynckimi pilastrami i ślepymi, półkolistymi arkadami. Od wsch. zamykają je absydy mieszczące ołtarze boczne.

W ścianie nawy pld. wejście do zakrystji, w pñn. zaś niewielki chór muzyczny w formie balkonu otoczonego balustradą i wspartego na wolutowych kroksztynach.

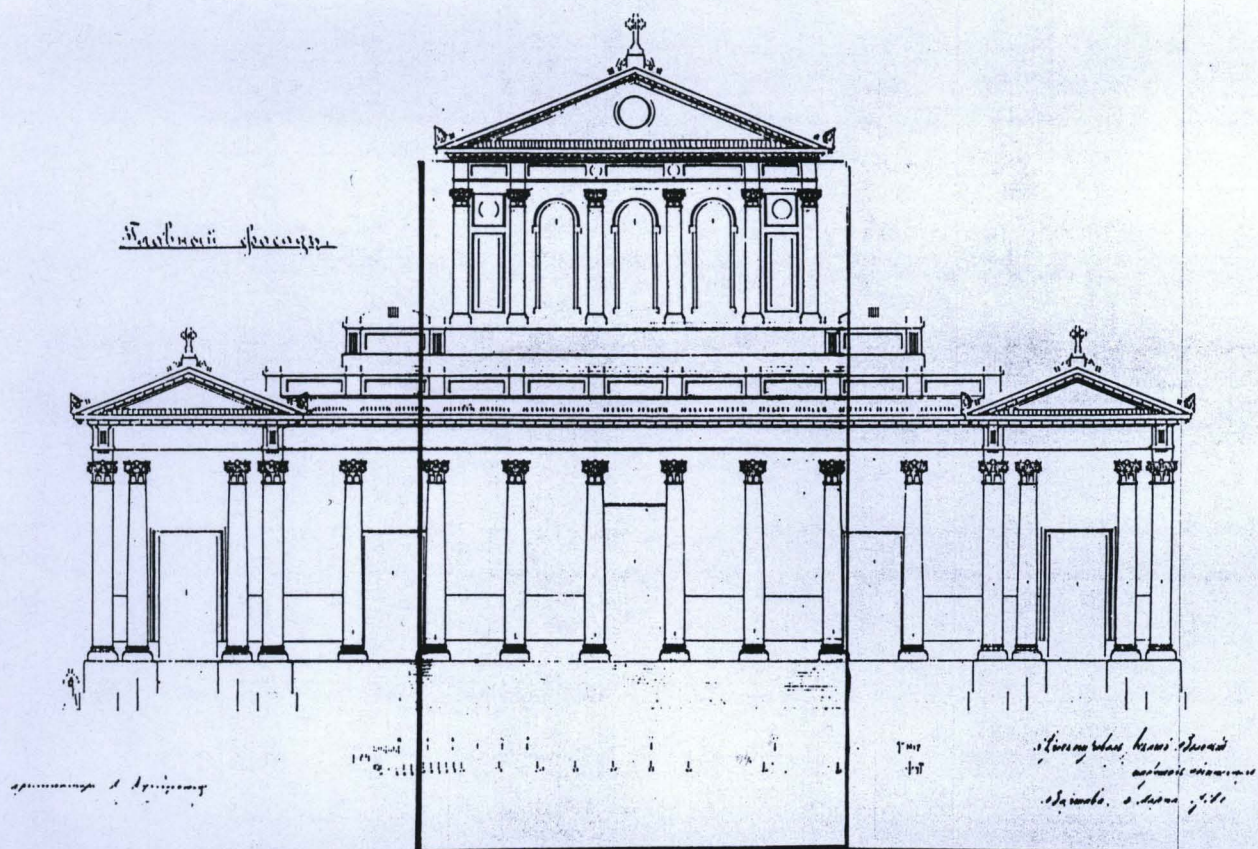
Obok balkonu półkolista arkada, osłonięta kratą, prowadząca do kaplicy p.w. NMP Wspomożycielki Wiernych. Wnętrze na planie kwadratu z absydą od pñn., nakrywa kolista kopuła z latarnią wsparta na wysokim tamburze rozdzielonym wolno stojącymi kolumnami korynckimi, rozdzielającymi półkoliście zakończone okna, a podtrzymującymi klasyczne belkowanie przechodzące w czaszę kopuły ozdobioną kompozycją malarzką przedstawiającą Adorację NMPanny przez św. Franciszka Salezego i rzesze wiernych.

Wnętrze naw bocznych nakryte płaskimi stropami podzielonymi bogato profilowanymi belkami na czworoboczne plafony wypełnione kompozycjami malarskimi.

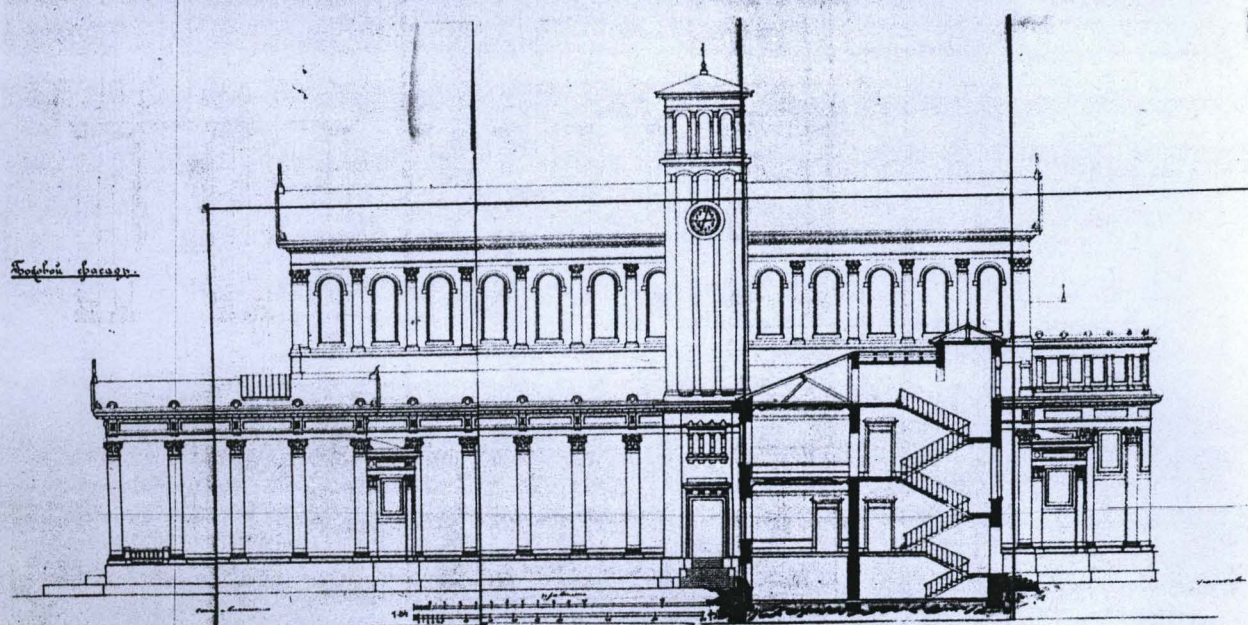
Wkładkę założył: ...mgr Józef Pilch - listopad 1998.....
(imię, nazwisko, data)

Miejsce przechowywania negatywów: ...u autora karty.....

9. Kościół p.w. Najświętszego Serca Jezusowego w Warszawie.
Fasada wg proj. Ł. Wolskiego z 1908 r.



10. Kościół p.w. Najświętszego Serca Jezusowego w Warszawie.
Elewacja boczna wg proj. Ł. Wolskiego z 1908 r.



1. Miejscowość... WARSZAWA	4. Obiekt (nazwa jak w karcie) BAZYLIKA MNIEJSZA p.w. NAJŚWIET- SZEGO SERCA JEZUSOWEGO	5. Zawartość wkładki (nazwa materiału uzupełniającego) fotografie + rysunki
2. Gmina ... PRAGA - PÓŁNOC		
3. Województwo ... Mazowieckie		



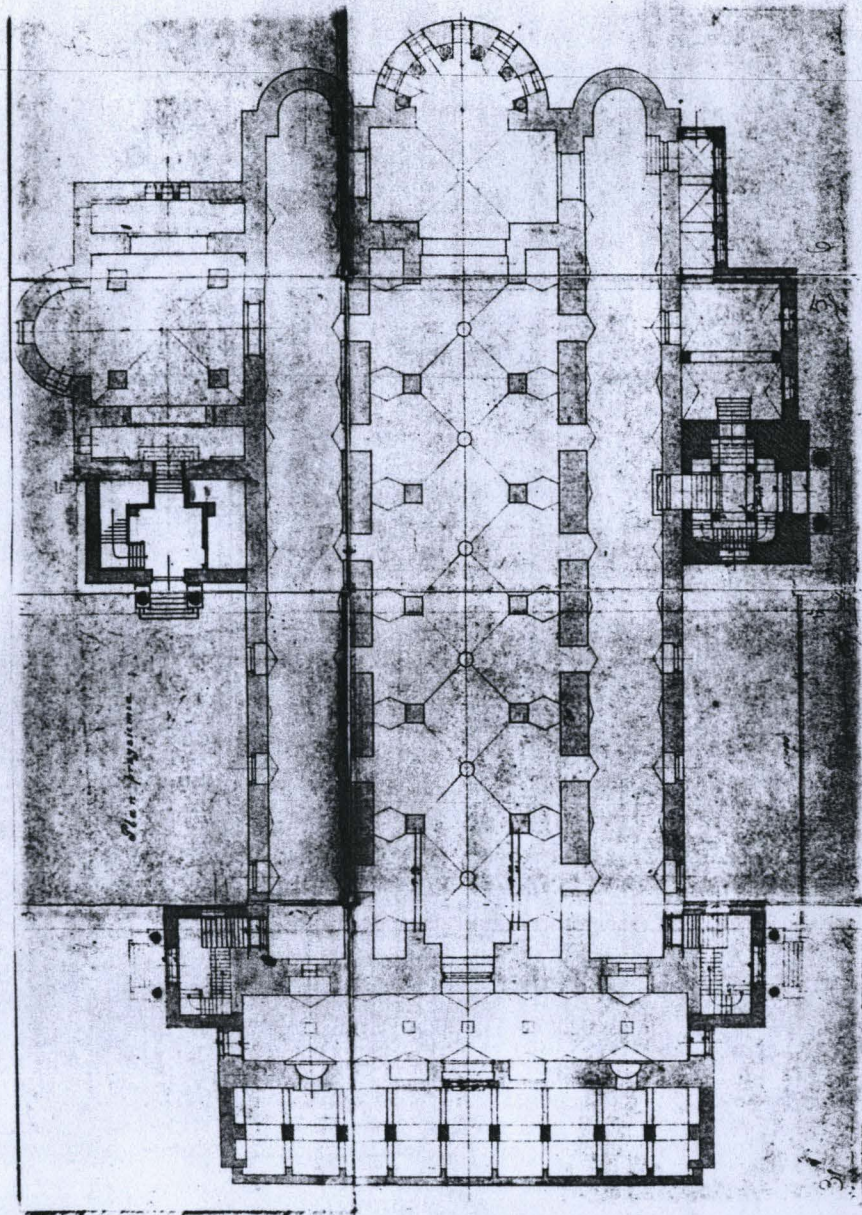
Elewacja północna



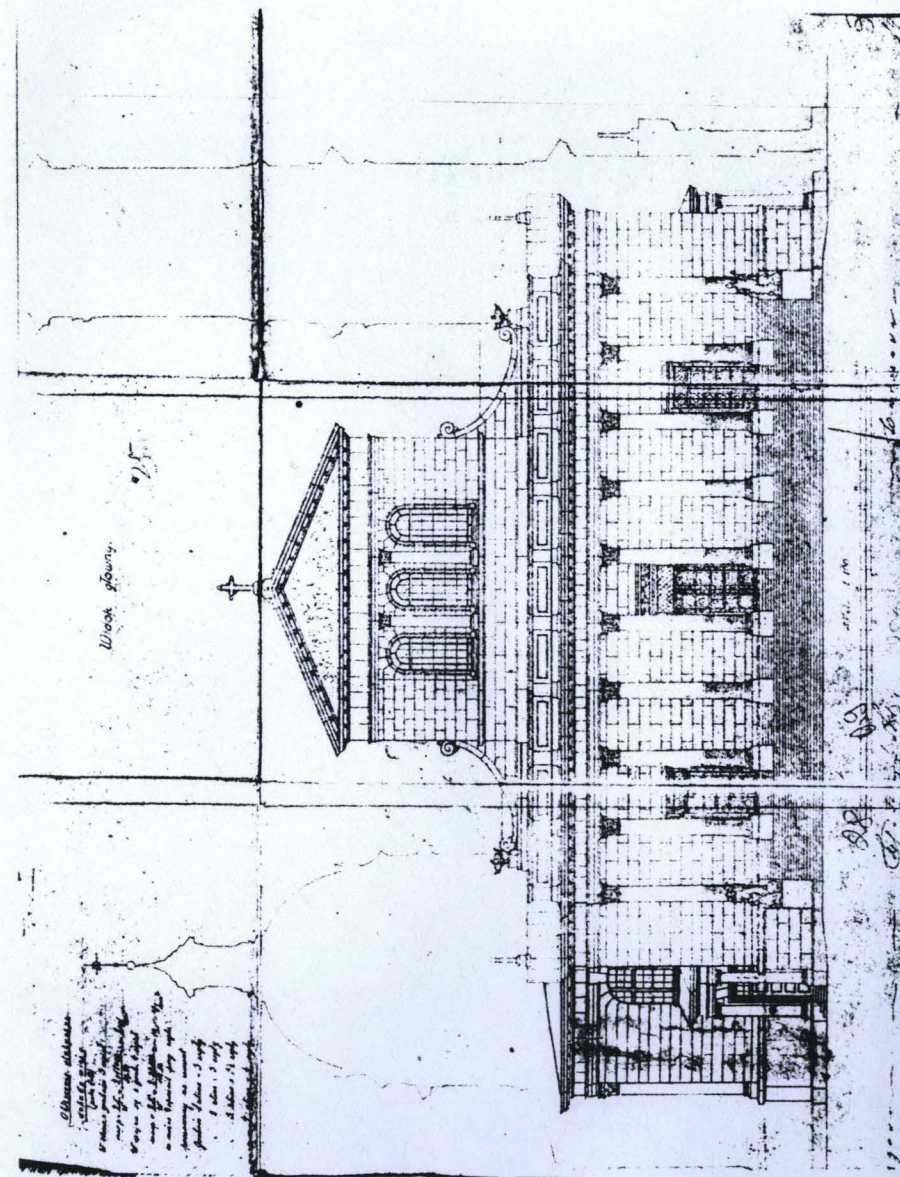
Elewacja wschodnia

Wkładkę założył: .. **mgr. Józef Pilch - listopad...1998**.....
(imię, nazwisko, data)

Miejsce przechowywania negatywów: **u autora karty**



11. Kościół p.w. Najświętszego Serca Jezusowego w Warszawie.
Rzut przyziemia wg projektu przebudowy H. Kudera z 1922 r.



13. Kościół p.w. Najświętszego Serca Jezusowego w Warszawie.
Fasada wg projektu przebudowy H. Kudera z 1922 r.

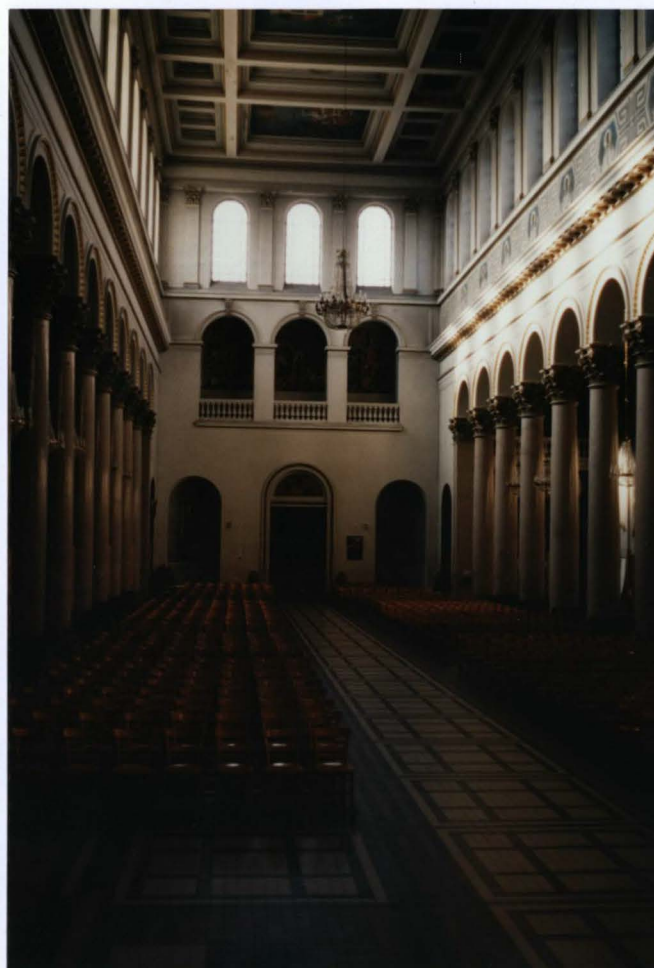
1. Miejscowość... **WARSZAWA**
 2. Gmina... **PRAGA - PÓŁNOC**
 3. Województwo... **Mazowieckie**

4. Obiekt (nazwa jak w karcie)
**BAZYLIKA MNIEJSZA p.w. NAJŚWIET-
 SZEGO SERCA JEZUSOWEGO**

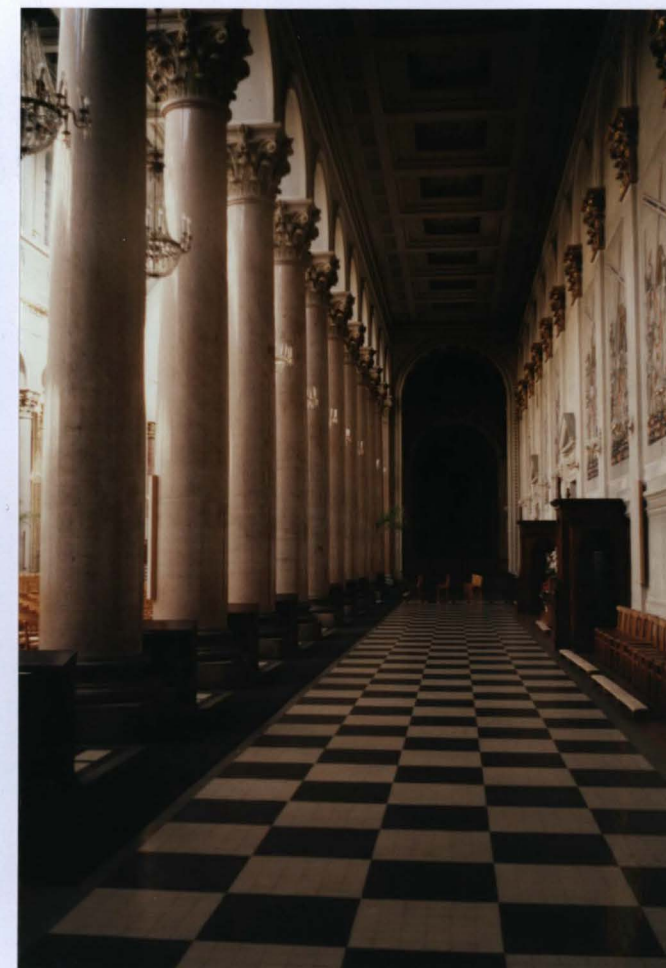
5. Zawartość wkładki (nazwa materiału uzupełniającego)
fotografie + rysunek



Wnętrze nawy głównej
 (widok na prezbiterium)



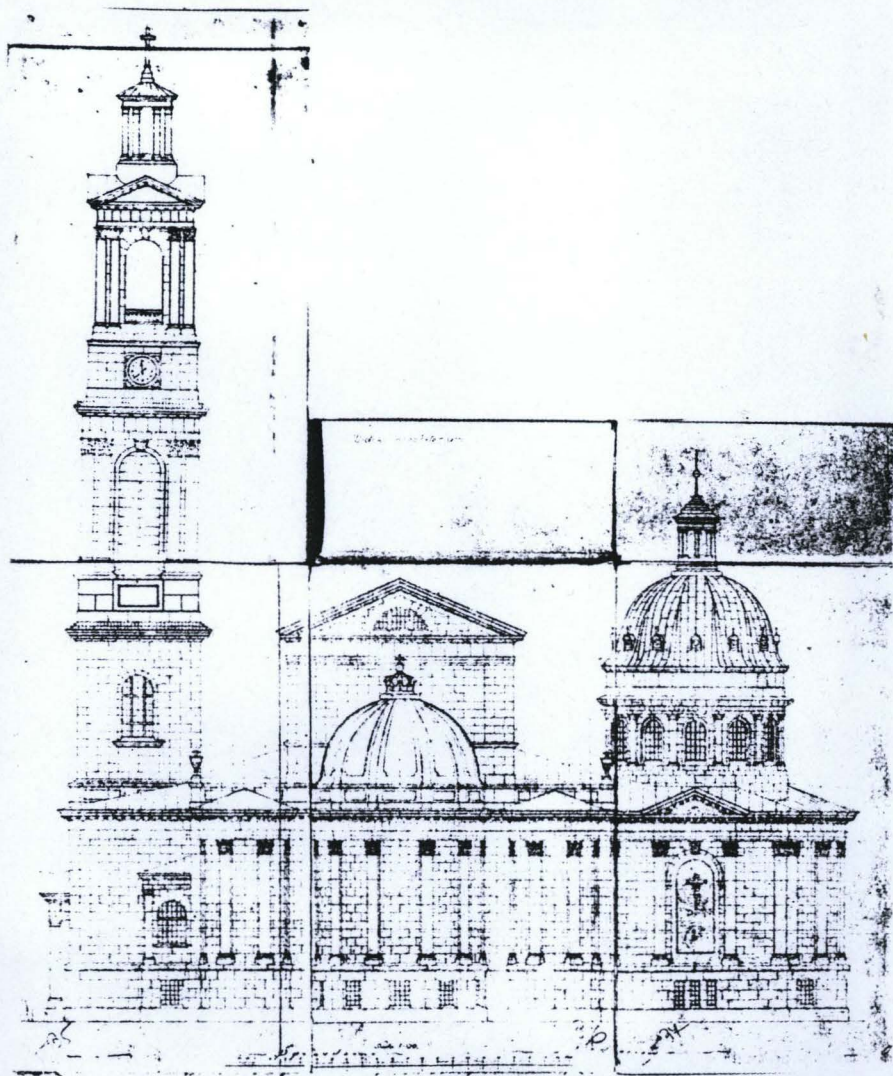
Wnętrze nawy głównej
 (widok na chór muzyczny)



Południowa nawa boczna

Wkładkę założył: **mgr Józef Pilch - listopad 1998**
 (imię, nazwisko, data)

Miejsce przechowywania negatywów: **u autora karty**



14. Kościół p.w. Najświętszego Serca Jezusowego w Warszawie.
Elewacja tylna wg projektu przebudowy H. Kudera z 1922 r.



Północna nawa boczna

1. Miejscowość **WARSZAWA**
 2. Gmina **PRAGA - PÓŁNOC**
 3. Województwo **Mazowieckie**

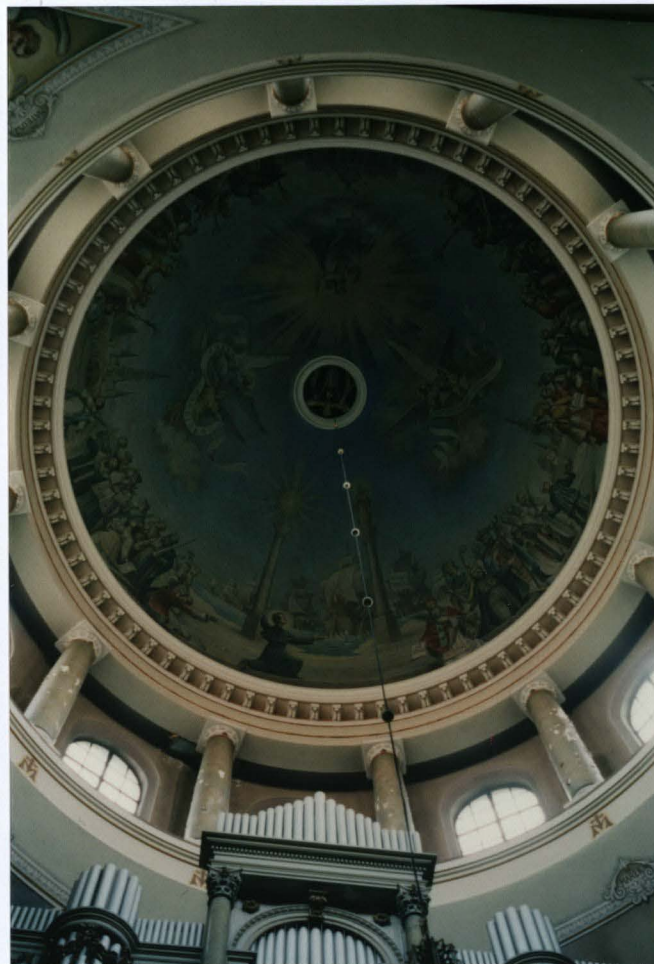
4. Obiekt (nazwa jak w karcie)
**BAZYLIKA MNIEJSZA p.w. NAJŚWIET-
 SZEGO SERCA JEZUSOWEGO**

5. Zawartość wkładki (nazwa materiału uzupełniającego)

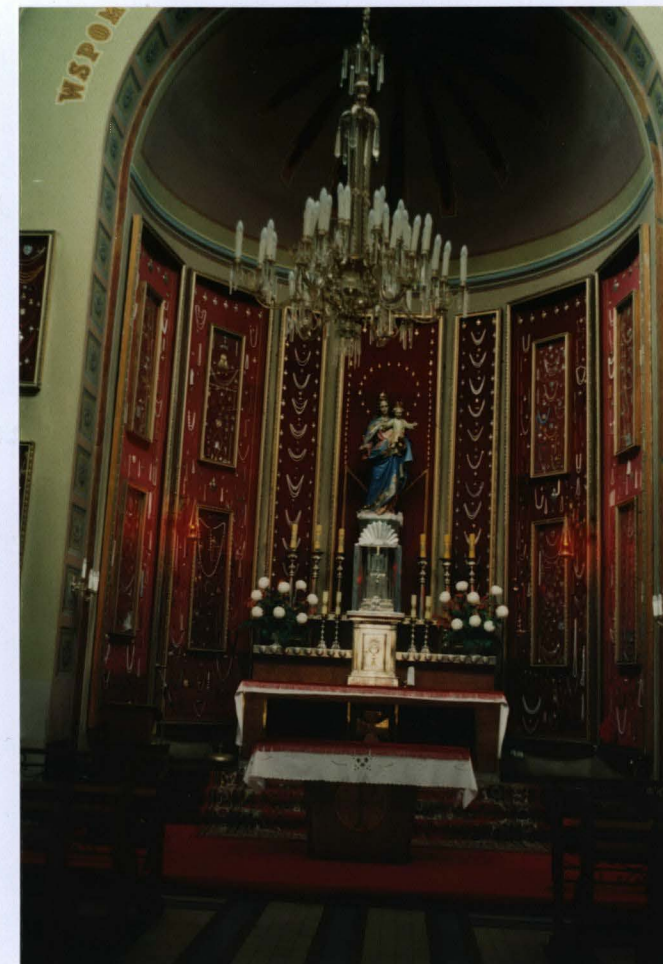
fotografie



Prezbiterium i ołtarz główny



Kopuła w kaplicy p.w.
 NMP Wspomożycielki Wiernych



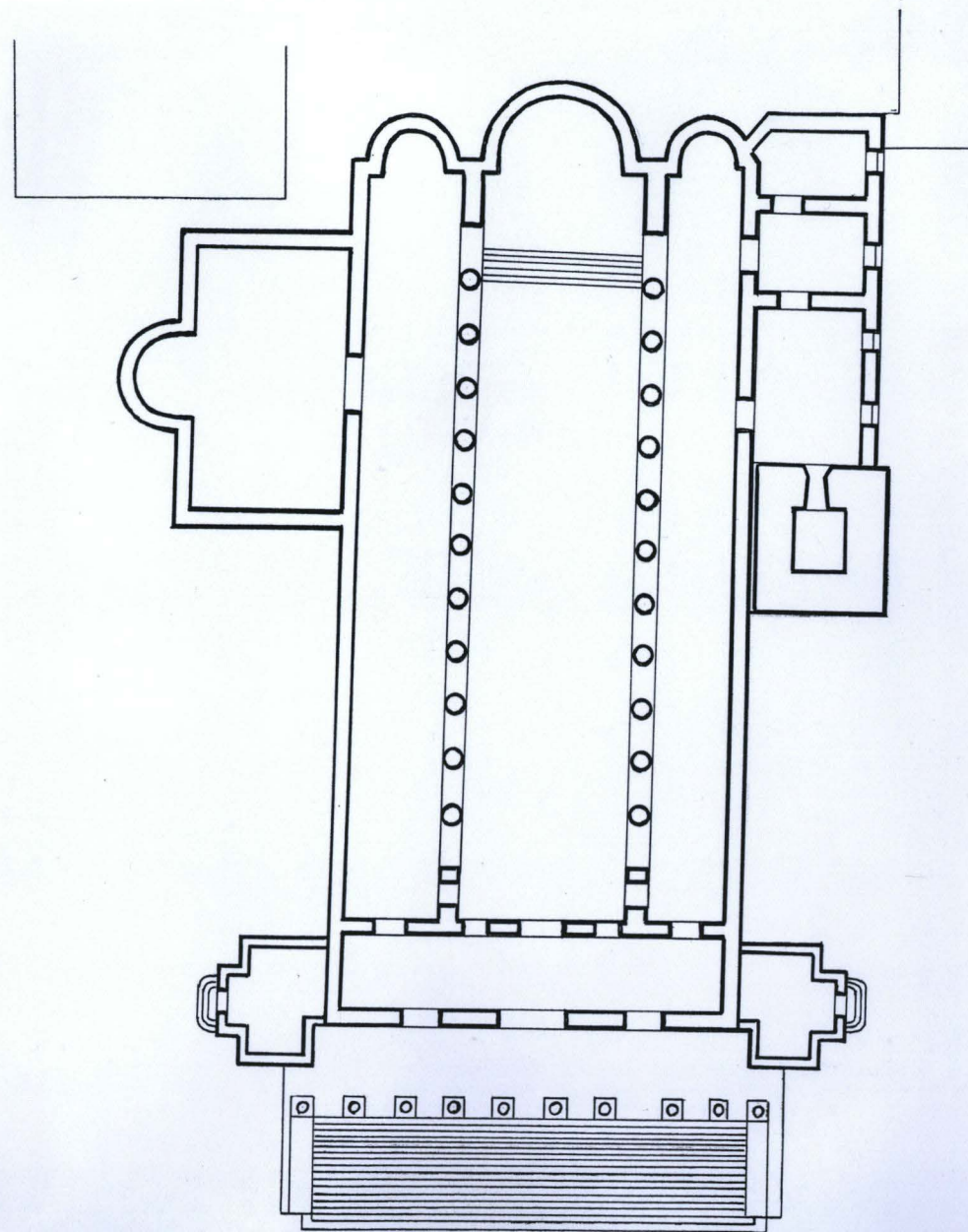
Ołtarz główny w kaplicy
 p.w. NMP Wspomożycielki Wiernych

Wkładkę założył: **mgr Józef Pilch** listopad 1998
(imię, nazwisko, data)

Miejsce przechowywania negatywów: **u autora karty**



Marmurowa posadzka w prezbiterium



0 5 10 20 30 40 m

rzut przyziemia