

1. Obiekt zabytkowy

119

KAPLICA NIEPOWALANEGO POCLĘCHA NMP (Literacka Wyższa Szkoła Literny)
Kaplica Literacka ul. Swytojarska 8 (Katedra)

2. Miejscowość

WARSZAWA

3. Wiek

XVII-XX

4. Styl

5. Kubatura m³

670.-

6. Powierzchnia w m²

95.-

a) zabytkowa:

b) użytkowa:

7. Materiał budowlany

Przed zniszczeniem

Po odbudowie

11. Ilość budynków

1

14. Grunty należące do zabytku:

ha

20. Przynależność administracyjna

a) województwo Warszawa

b) powiat

c) gmina

21. Stacja

Nazwa stacji

Odległość od stacji w km

a) kolejowa

Warszawa

b) autobusowa

"

22. Właściciel i jego adres

Kurta Brzyska

23. Użytkownik i jego adres

parafiz. Sw. Jana

24. Inwestor i jego adres

8. Wyposażenie architektoniczne

Zbudow. z bogatym wyposażeniem wnętrza, zbudowana ceglana i zrekonstruowana z uprzedzeniem;

15. Przeznaczenie pierwotne budynku

16. Użytkowanie w latach ubiegłych

17. Użytkowanie obecne

18. Nadaje się do użycia na

9. Autorzy i data budowy i przebudowy

bud. 1690-

odbud. 1950

J. Zachwatyn

19. Data, rodzaj i stopień zniszczeń i odbudowy

Data

O P I S

Zniszczenia %

Odbudowa %

VIII.1939 r.

XI.1939 r.

XII.1945 r.

1950

zburzona

odbudowana

100

100

25. Rejestr zabytku Nr

571

rok 1.02.1865

miejsce przechowywania

26. Nazwa księgi hipotecznej

27. Nr hipoteczny

4

28. Akta

UK. nr. 571

29. Fotografie

PIS. i UK nr. w. Warszawa

30. Inwentaryzacja pomiarowa

10. Udostępnienie

was. hew. XII, rekonstr. 1822, 1859-60

stałe

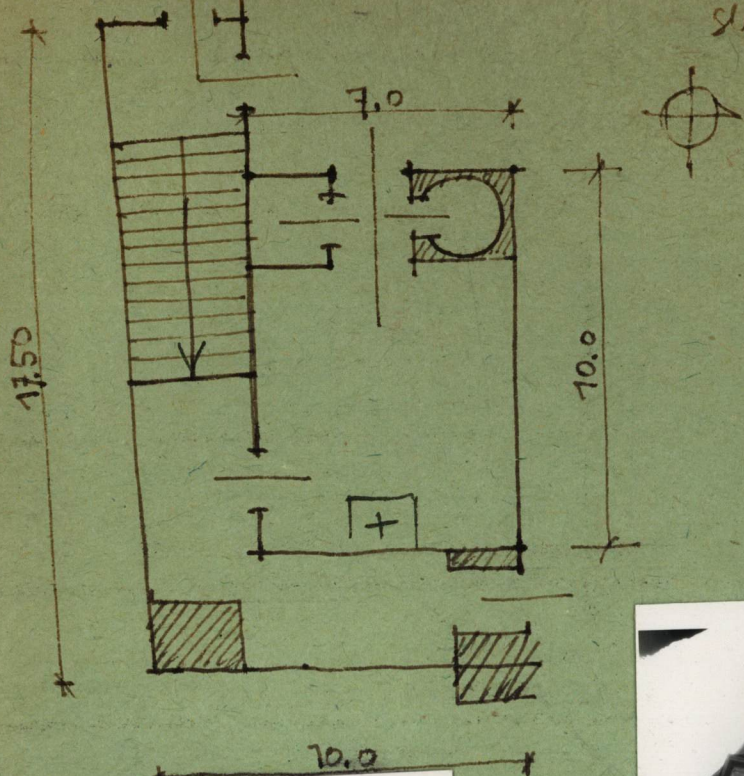
1864 Bolesław Podemanyński;

rekonstr. 1948 Tadeusz Łopodowski

Z Y X W V U T S R P O N M L K J I H G F E D C B A Nr

31. Szkic sytuacyjny, plan schematyczny, uwagi opisowe, fotografia

Skala 1:200



*Przy rekonstrukcji wyrobizto bytć kaplicę
wydzielającą nawiązującą kopułę odwołującą do -
chemi.*

32. Przebieg prac konserwatorskich

Rok	Wyszczególnienie prac	Koszt tys. zł

33. Koszty
w tys. zł

Przewidywane

Rzeczywiste

34. Inspekcje

35. Uwagi różne

36. Wypełnił dnia

IX.1960 8/2

37. Sprawdził dnia

19.XI.1960

Mgr inż. arch.

Wojciech Krawczyk

W. Krawczyk