

1. Obiekt zabytkowy

112

drwownica przy Katedrze

ul. Świętojańska 8

2. Miejscowość

WARSZAWA

3. Wiek

XVII-XIX

4. Styl

5. Kubatura m³

2.200.-

6. Powierzchnia w m²

90.-

a) zabytkowa:

b) użytkowa:

20. Przynależność administracyjna

a) województwo

warszawskie

b) powiat

c) gmina

Centrum

7. Materiał budowlany

Przed zniszczeniem

Po odbudowie

11. Ilość budynków

1

14. Grunty należące do zabytku:

ha

a) ściany

ceste

ceste

12. Ilość kondygnacji

6

a) ogrody stylowe

b) sklepienia

ceste

ceste

13. Użytkowanie wnętrza według ilości:

b) sady i grunty uprawne

c) stropy

drewno

ograniczone

a) izb mieszkalnych

—

c) lasy

d) wiązania dachu

drewno

drewno

b) innych pomieszczeń

4

d) wody

e) krycie dachu

dachówka

dachówka

c) piwnic

e) inne

21. Stacja

Nazwa stacji

Odległość od stacji w km

a) kolejowa

warszawskie

b) autobusowa

warszawskie

22. Właściciel i jego adres

Kurra Biskupca

23. Użytkownik i jego adres

parafia św. Jana Chrzciciela

24. Inwestor i jego adres

8. Wyposażenie architektoniczne

drwownica z prefabrykacją na dachu o b. uproszczonych formach, kryta dachem mansardowym.

15. Przeznaczenie pierwotne budynku

drwownica

16. Użytkowanie w latach ubiegłych

17. Użytkowanie obecne

18. Nadaje się do użycia na

9. Autorzy i data budowy i przebudowy

bud. ok. poł. XVIII w.

nadbud. po 1688

zmiana 1746

odbud. 1950 r.

19. Data, rodzaj i stopień zniszczeń i odbudowy

Data

O P I S

Zniszczenia %

Odbudowa %

VIII.1939 r.

XI.1939 r.

XII.1945 r.

spalona i zburzona

90

1950

odbudowana

90

25. Rejestr zabytku Nr

571

rok

1.07.1945

miejsce przechowywania

26. Nazwa księgi hipotecznej

27. Nr hipoteczny

4

28. Akta

UK w 571

29. Fotografie

PKS, Uk w m. Warszawa

30. Inwentaryzacja pomiarowa

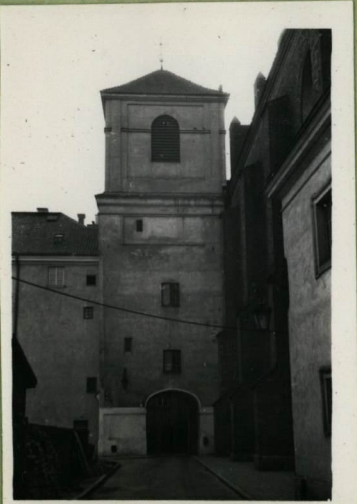
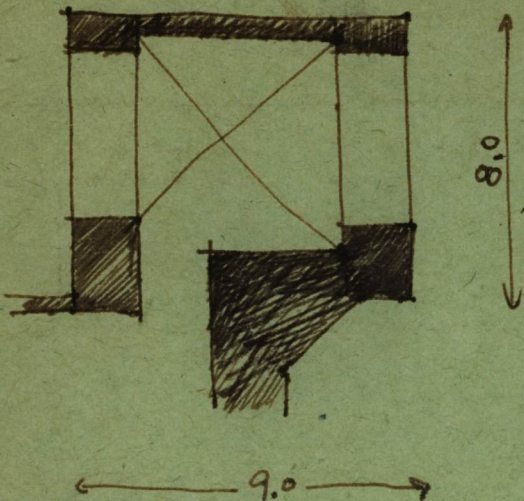
10. Udostępnienie

Wz. 401 1640-56, 1746, odbud. 1950.

state

31. Szkic sytuacyjny, plan schematyczny, uwagi opisowe, fotografia

Skala 1:200



32. Przebieg prac konserwatorskich

Rok	Wyszczególnienie prac	Koszt tys. zł

33. Koszty
w tys. zł

Przewidywane

Rzeczywiste

34. Inspekcje

35. Uwagi różne

36. Wypełnił dnia

IX.1960 StZ

37. Sprawdził dnia 19.11.1960

Mgr inż. arch.
Stefan Krasinski

Krasinski

Budowla wybud. po zawaleniu się kościoła w 1602 r.
 Nadbudowana za Sobieskiego częściowo z drewna,
 przetrwała do 1746r. Stan obecny jak u Vogla (1825r.)