

Województwo

Mazowieckie
SKIERNIEWICKIE

KARTA CMENTARZA

NR

10435

7

A 1. Miejscowość
MISTRZEWICE

6. Nazwa cmentarza (ew. nazwa dawna)
cmentarz grzebalny

2. Gmina
Młodzieszyn
pow. SOCHACZEWSKI

7. Cmentarz dawny ☒ tak
Cmentarz nowy (po 1945 r.) ☒ nie

3. Adres cmentarza
Parafia rzymsko-katolicka
05-903 Młodzieszyn

8. Data założenia
II poł., XIX w.

4. Poprzednie nazwy miejscowości
j.w.

9. Przynależność wyznaniowa:
obecna - rzymsko-katolicka
dawna - rzymsko-katolicka

5. (Nie) czynny
ew. podstawa zamknięcia
czynny

10. Powierzchnia w ha:
ogólna - 0,25 0,19
wolna - 0,05 wu2

11. Położenie cmentarza
po stronie północnej szosy z Chodakowa do Witkowie

12. Uwagi Ter. Org. Adm. Państwowej
nie ma

B 13. Najstarszy istniejący nagrobek (data)
1894 r. J. Golędzinowska

14. Istniejąca dokumentacja cmentarza i miejsce jej przechowywania

Plan aktualny
Plan sytuacyjno-wysokościowy 1:10 000 znajduje się w Okręgowym Przedsiębiorstwie Geodezyjno-Kartograficznym Warszawa-Ursus
Plan dawny

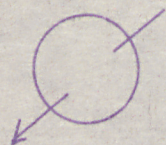
Inne materiały archiwalne
Ksiąg parafialnych brak
/Parafia Młodzieszyn/

16. Bibliografia
1. Słownik Geograficzny Królestwa Polskiego, W-wa 1880-1902 B. Chlebowski, W. Walewski. T. VI str. 504
2. Katalog Zabytków Sztuki w Polsce, T. X, zeszyt 24/brak danych/

17. Uwagi użytkownika
nie ma

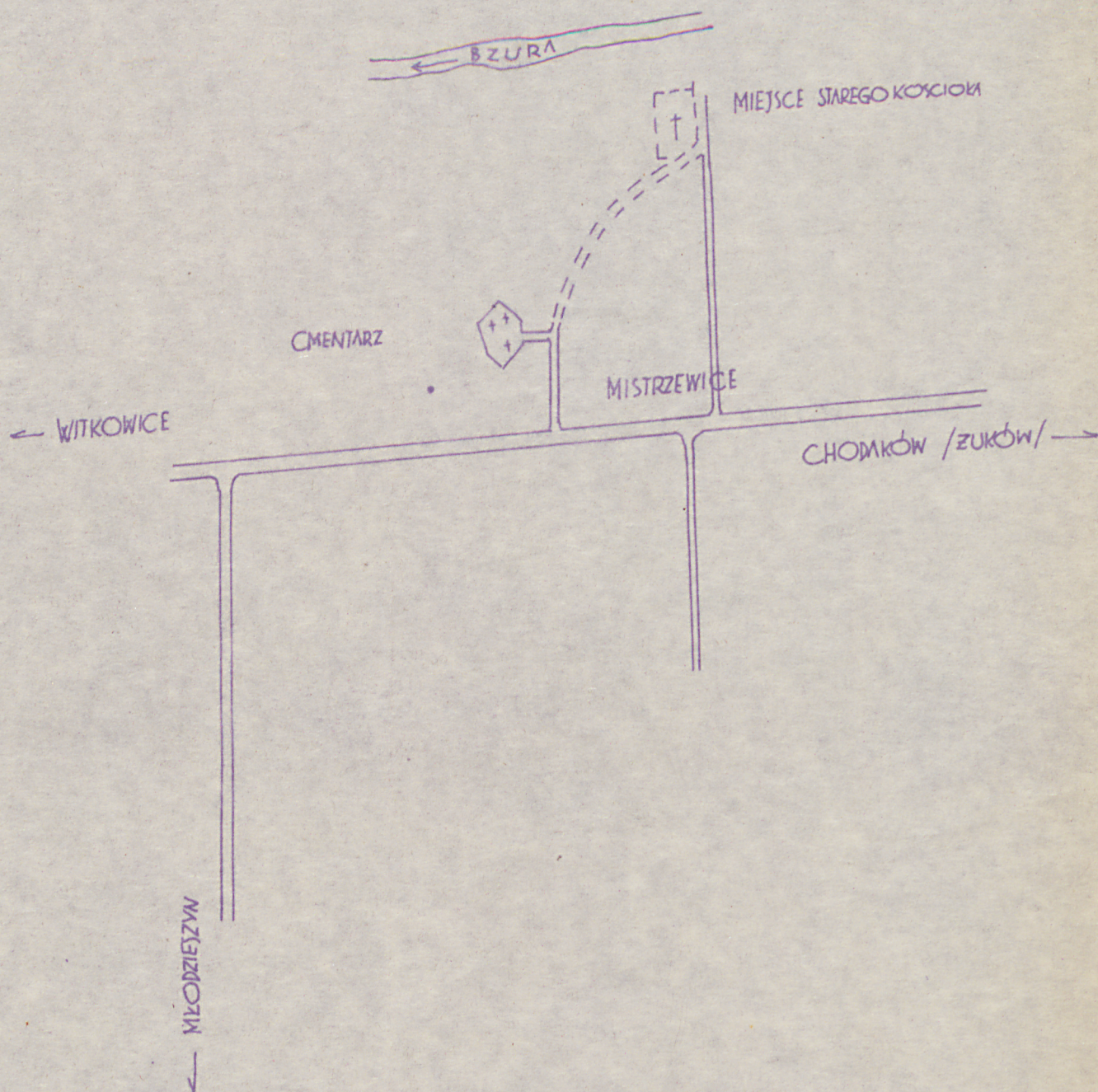
15. Groby o znaczeniu historycznym lub osób szczególnie zasłużonych
wskazane groby poległych w 1939 r.

18. ELEMENTY CMENTARZA		Czy istnieją	I L O Ś Ć				
			Do XVIII w.	1 poł. XIX w.	2 poł. XIX w.	1 poł. XX w. (do 1945 r.)	2 poł. XX w.
Mur ogrodzeniowy		tak				tak	
Brama I-yl		tak				tak	
Kościół		nie ma					
Kaplica I-el		nie ma					
Nagrobki:	wolnostojące	tak			tak	tak	tak
	przyscienne	nie ma					
	plyty	nie ma					
Mogily		tak			tak	tak	tak
Inne elementy							
19. Które obiekty wpisane są do rejestru zabytków <i>ementarz nr. 855</i> <i>nie ma</i> <i>2. 01. 1992</i>							
20.	STARODRZEW	Ilość	Ø pnia w cm	Stan zdrowotny			
	lipa	4	50				
	kasztanowiec sosna	8	45-50	dobry			
	jesion akacja /Robinia/	1	50				
	tuja (żywotnik)						
21. Czy na terenie cmentarza znajdują się zarejestrowane pomniki przyrody ew. aleje propozycja: sosna /Pinus silvestris/ Ø50 wys. 12 b. oryginalna forma							
22. Ogólny stan zachowania zieleni na cmentarzu <i>dobry</i>							
23. Charakter rozplanowania cmentarza Kształt cmentarza 7-boczny Plan oparty na krzyżu							
24. Czytelność układu cmentarza - całość tak - kwater, częściowo - nagrobków i mogil częściowo							
25. Ogólny stan zachowania cmentarza (nagrobków i drzewostanu) <i>dobry</i>							
26. Istniejące zagrożenia <i>brak</i>							
27. Wnioski w zakresie prac: - porządkowych tak - remontowych nie - konserwatorskich nie							
28. Wnioski w zakresie niezbędnej dokumentacji: - poszczególnych nagrobków nie - ewidencji całości cmentarza nie - studium historycznego nie - ewentualnie dokum. projektowej nie							
29. Inne uwagi służb konserwatorskich ZARZĄD GŁÓWNY Stowarzyszenia Naukowców - Techników Inżynierów i Techników Ogrodnictwa Zespół Rzeczników 00-043 Warszawa ul. Czackiego 3/5						30. Wypełnił: <i>inż. A. Siwiec</i> Data: <i>30. XI. 1988 r.</i>	



MISTRZEWICE

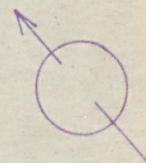
1:10000



SYTUACJA CMENTARZA
WG. MAPY 1:90 000
I POMIARÓW WŁASNYCH
SPORZĄDZIŁ MGR INŻ
ANDRZEJ SIWIEC
PAZDŹ 1988r

MISTRZEWICE

SKALA 1:500



LAS

LAS

LAS

UWAGA:
CMENTARZ ZNAJDUJE
SIĘ NA WZGÓRZU

OZNACZENIA

• DRZEWIA LISCIASTE

— " — IGLASTE

— " — POMNIKOWE ¹⁹³⁹ GROBY Z 1939r

~ ZADRZEWIENIE

→ □ NAGROBKI ORIENTACJA

⊕ OLTARZ

So SOSNA

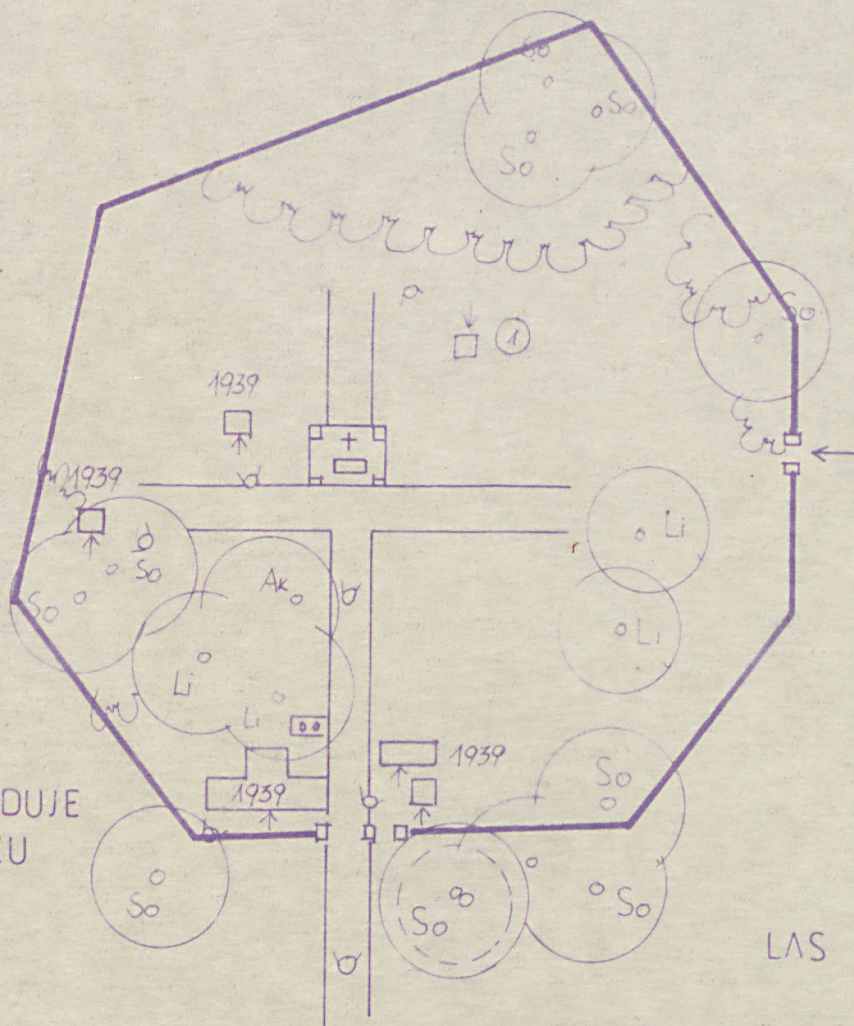
⦿ DZWONNICA

Li LIPA

⌞ UJĘCIA FOTO

AK AKACJA

PLAN CMENTARZA SPORZĄDZIŁ
WG. POMIARÓW WŁASNYCH
MGR. INŻ. ANDRZEJ SIWIEC
PAZDZ. 1988





MISTRZEWICE

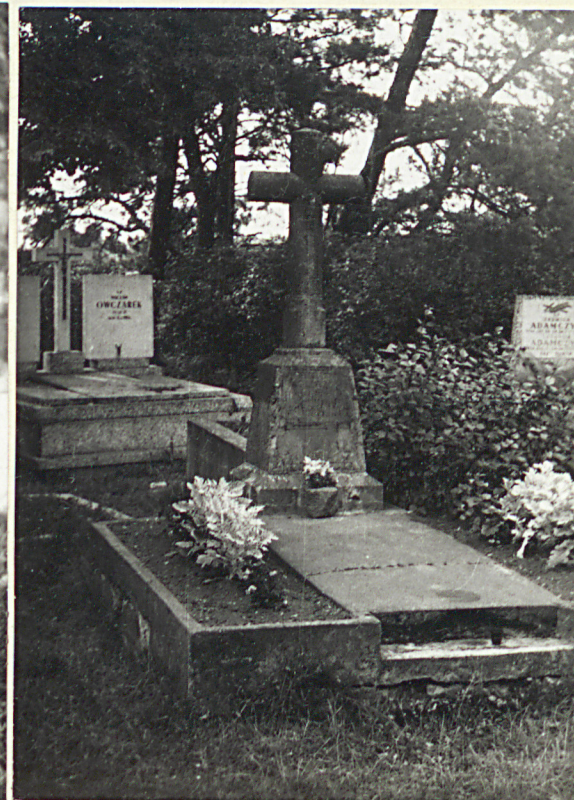


Fig. 1 J. GOŁĘDZINOWSKI 1894 r.

STARE GROBY

← MIEJSCE STAREGO KOŚCIOŁA
300m OD CHENTARZA

MISTRZEWICE



GROBY
POLEGŁYCH
W 1939 r.



1. Nazwa obiektu	2. Nazwa obiektu	3. Miasto									
Kwatera	Kwatera żołnierzy WP	Mistrzewice									
3. Dane historyczne	4. Opis obiektu	5. Działalność									
Na cmentarzu parafialnym pochowano poległych żołnierzy WP z rozbitych oddziałów armii "Pomorze" walczących we wrześniu 1939 r.	Obmurowana kwatera, na niej krzyże z tabliczkami.	Działalność: Młodzieszyn Działalność: Skierniewice <table border="1"> <tr> <td>stacja</td> <td>nazwa stacji</td> <td>odległość od stacji km</td> </tr> <tr> <td>kolejowa</td> <td></td> <td></td> </tr> <tr> <td>autobusowa</td> <td>Młodzieszyn</td> <td></td> </tr> </table> Patronat społeczny Społeczeństwo wsi od dn. 1960 r. Inne uwagi	stacja	nazwa stacji	odległość od stacji km	kolejowa			autobusowa	Młodzieszyn	
stacja	nazwa stacji	odległość od stacji km									
kolejowa											
autobusowa	Młodzieszyn										
6. Obiekty	7. Obiekty	8. Adres i telefon terenowej jednostki ZBoWiD									
		Parafia Rzym. -Katol. Miejskie Koło ZBoWiD w Sochaczewie									

12. Bibliografia i źródła:

Przewodnik, W-wa 1966.

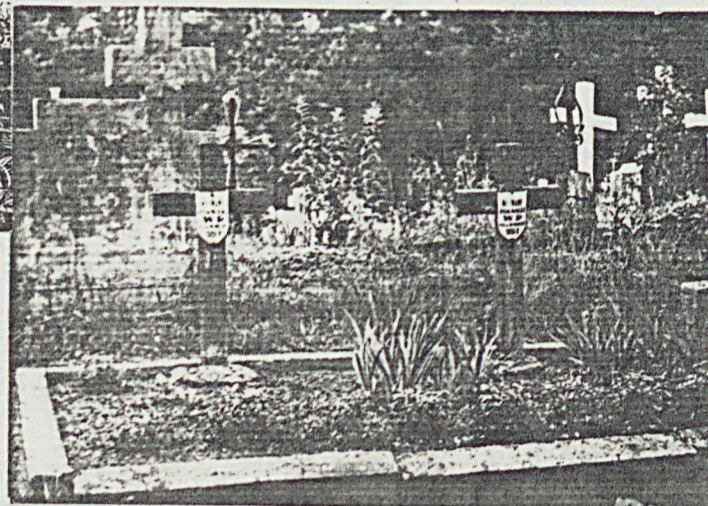
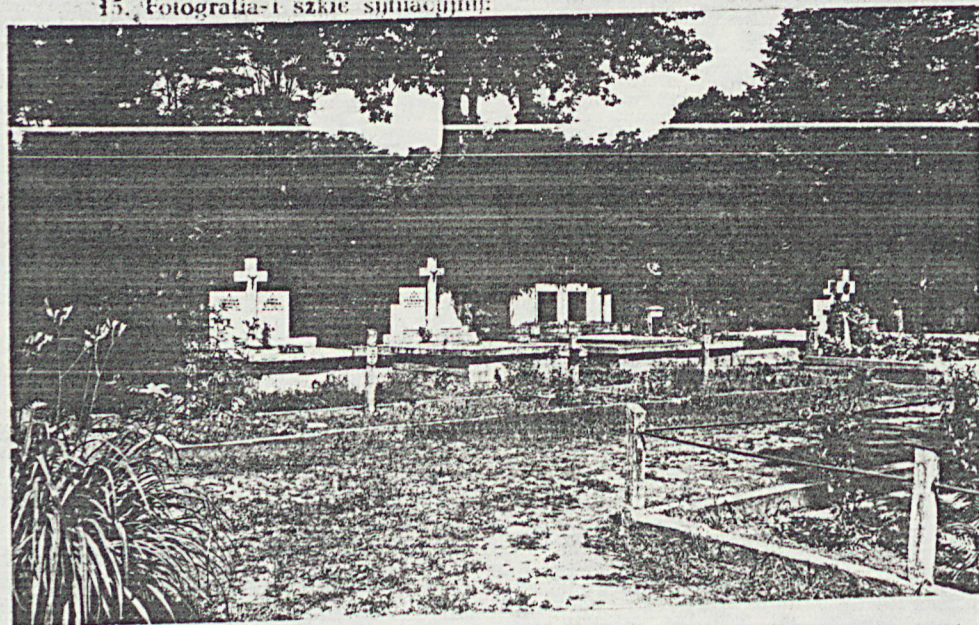
s.346

13. Stan zachowania:

Dobry

15. Postulaty porządkowe:

15. Fotografia i szkic sytuacji:



Sprowadził

Obs. Andrzej Kosłonek

Data 1979 r.

Sprawdził

Sam Marian Rożej

Data 1979 r.

Urugi