

Województwo **Mazowieckie**
SIEDLECKIE

KARTA CMENTARZA

NR 10307

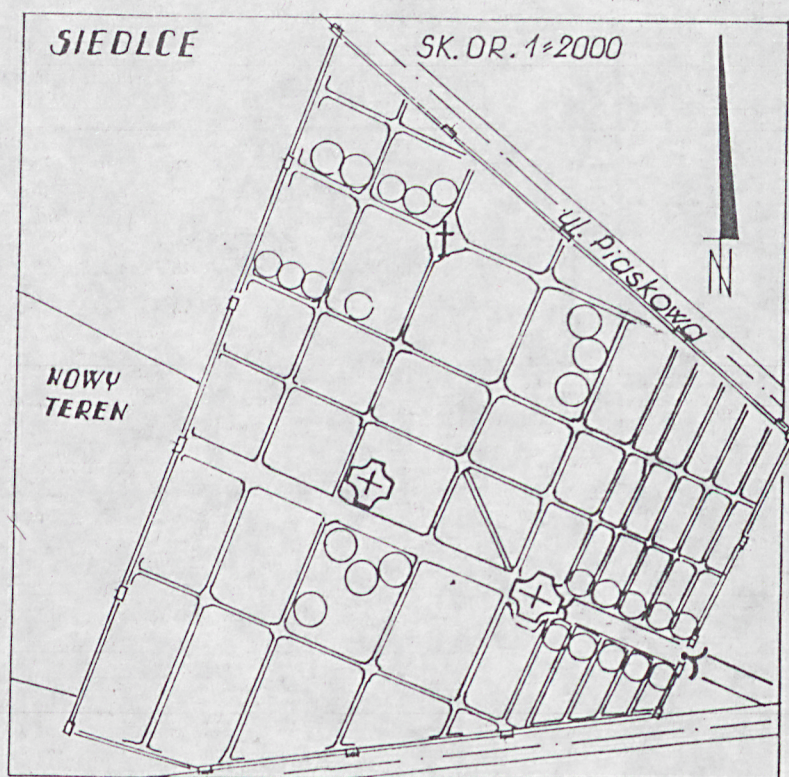
A 1. Miejscowość SIEDLCE	6. Nazwa cmentarza (ew. nazwa dawna) Centralny Cmentarz w Siedlcach	B 13. Najstarszy istniejący nagrobek (data) S.P. Karol Paula Assesor Farmacji, przeżywszy lat 60 zm. 1885 r. Kwatera 7	15. Groby o znaczeniu historycznym lub osób szczególnie zasłużonych Jak w ewidencji
2. Gmina Siedlce pow. SIEDLECKI	7. Cmentarz dawny <input type="checkbox"/> + Cmentarz nowy (po 1945 r.) <input type="checkbox"/> -	14. Istniejąca dokumentacja cmentarza i miejsce jej przechowywania Księga zmarłych od 7.XI.1909 do 30.III.1937r./2 tomy/po- chówki w cz. katolickiej. Księgi ewid. rzym.-katol. od 1.IV.37r.-do dziś. Plan aktualny Plan zagospodarowania przest. m.Siedlce w skali 1:10000. z usytuowaniem cmentarza.	
3. Adres cmentarza Siedlce ul.Cmentarna	8. Data założenia 1892 r.	Plan dawny Plan pomiaru Cm.rzym-katol. w m.Siedlce w skali 1:500. Pomiaru na gruncie dokonał i plan w roku 1937 sporzą- dził Konstanty Mielechin Inne materiały archiwalne -	
4. Poprzednie nazwy miejscowości -	9. Przynależność wyznaniowa: obecna - wielowyznaniowy z supremacją rzym.-katol. dawna - " "		
5. (Nie) czynny ew. podstawa zamknięcia	10. Powierzchnia w ha: ogólna - <input type="text" value="3,2"/> wolna - <input type="text" value="-"/>		
11. Położenie cmentarza Cmentarz położony w pn.-zach.części miasta na terenie płaskim. Od strony pn. i wsch. gra- niczy z centralnym cmentarzem rzym.kat. Od strony pd. jego granicę stanowi ul.Cmentarna. Od strony za- chod. graniczy z ul: Cichą oraz terenem rozbud. cment.		16. Bibliografia Dzieje Siedlec 1446-1918 A.Winter Ziemia Siedlecka nr 9 z dn 30.III.1937 r. Głos Podlaski nr 45 z 1934 r. Księgi ewidencyjne rzym.-katol. cm. od 1.IV.37 r. Księga zmarłych od 7.XI.1909-30.III.1937r./2 tomy/.	
12. Uwagi Ter. Org. Adm. Państwowej		17. Uwagi użytkownika	

18. ELEMENTY CMENTARZA		Czy istnieją	I L O Ś Ć				
			Do XVIII w.	1 poł. XIX w.	2 poł. XIX w.	1 poł. XX w. (do 1945 r.)	2 poł. XX w.
Mur ogrodzeniowy		tak			+	+	
Brama l-yl		tak				2	
Kościół		-					
Kaplica l-el		tak				1	
Nagrobki:	wolnostojące	tak			19	39	
	przyścienne	-					
	plyty	tak					
Mogily		tak					
Inne elementy /grobowce/		tak					
19. Które obiekty wpisane są do rejestru zabytków nagrobki Cały cmentarz 429, z 17.12.1993							
20. STARODRZEW	Ilość	Ø pnia w cm	Stan zdrowotny				
lipa							
kasztanowiec							
jesion							
tuja (żywotnik)							
21. Czy na terenie cmentarza znajdują się zarejestrowane pomniki przyrody ew. aleje nie							
22. Ogólny stan zachowania zieleni na cmentarzu dobry							

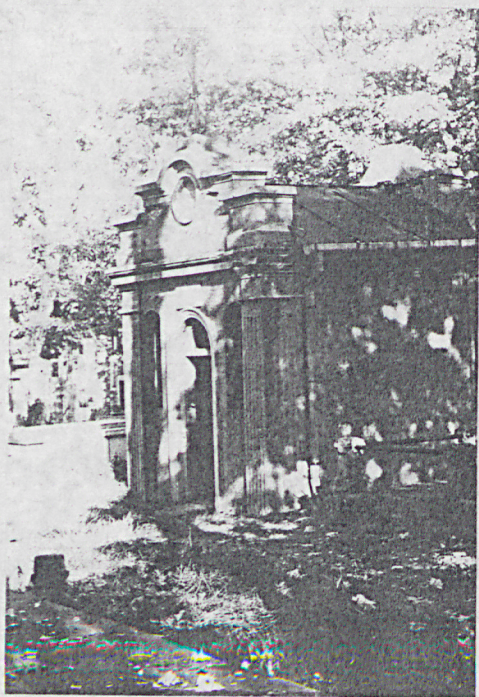
23. Charakter rozplanowania cmentarza 3 części: pn-katolicka o pow. 1,75, kw. pd-prawosławna pow. 0,85, kw. wsch. powstała w 34 r. 0,60, k	
24. Czytelność układu cmentarza: - całość czytelny - kwater. czytelny - nagrobków i mogil czytelny	
25. Ogólny stan zachowania cmentarza (nagrobków i drzewostanu) dość dobry	
26. Istniejące zagrożenia likwidacja starych nagrobków	
27. Wnioski w zakresie prac: - porządkowych konieczne stałe utrzymywanie czystości, wywóz śmieci. - remontowych kaplica - konserwatorskich objęcie ochroną całego układu przestrzennego cmentarza.	
28. Wnioski w zakresie niezbędnej dokumentacji: - poszczególnych nagrobków wykonać pozostałe karty białe, - ewidencji całości cmentarza jest opracowana - studium historycznego należy wykonać - ewentualnie dokum. projektowej -	
29. Inne uwagi służb konserwatorskich 1990.	30. Wypełnił: C. Ostas Data: 1982

LEGENDA

- | | |
|-------|---|
| ----- | domniemana granica cmentarza |
| | ogrodzenie nietrwałe |
| == | ogrodzenie trwałe |
| == | ogrodzenie trwałe o charakterze zabyt. |
| o-o-o | obwałowanie kamienne |
| == | obwałowanie ziemne |
| ==Y== | bramy i furtki |
| + | kościół, kaplica |
| ● | NAJSTARSZY nagrobek |
| ⊠ | nagrobek kamienny (marmur, piaskowiec) |
| ▧ | płyta nagrobna |
| ▭ | mogiła ziemna |
| ⊥ | krzyż metalowy |
| ⊥ | krzyż kamienny (piaskowiec i in.) |
| ⊥ | krzyż drewniany |
| | miejsce zgrupowania zabytkowych nagrobków |
| | ślady grobów |
| ----- | rezerwa terenu |
| == | drogi, aleje |
| == | ślady dróg, alej |
| ~~~~~ | skarpy |
| ~~~~~ | szpaler roślinny |
| ~~~~~ | skupina krzewów |
| ○ ⊕ | drzewa Ø poniżej 50 cm |
| ● ⊕ | drzewa Ø powyżej 50 cm |
| ● ⊕ | drzewa uznane za pomniki przyrody |
| <1 | ujęcie i nr fot. |



SIKOGIMCZSKI



1. Miejscowość	2. Obiekt (nazwa jak w karcie)	3. Zawartość wkładki (nazwa obiektu lub materiału uzupełniającego)
SIEDLCE	Cmentarz Centralny	Nagrobki

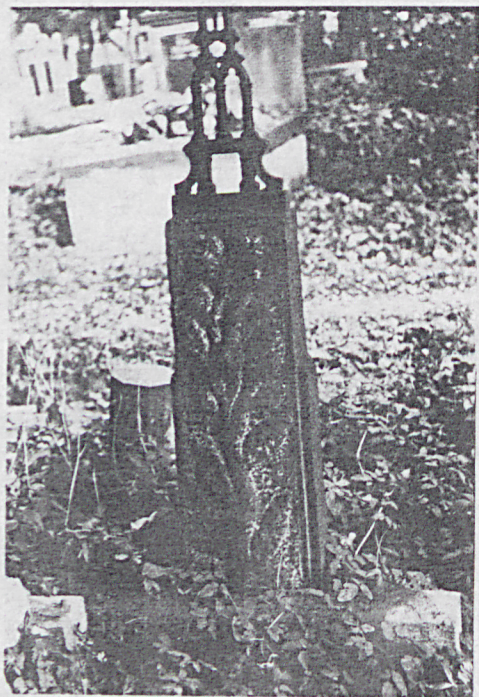


(imię, nazwisko, data)

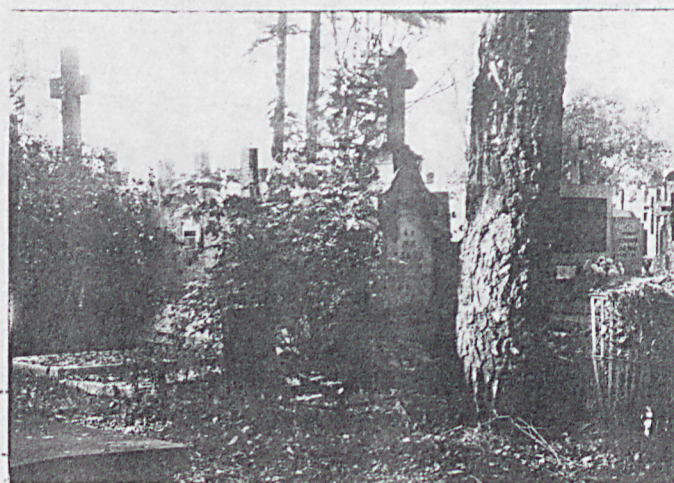
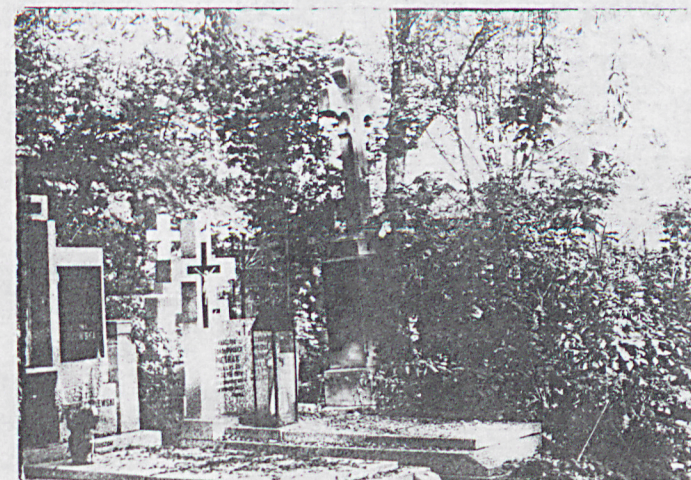


Miejsce przechowywania negatywów:
OZGraf. Z.P. Ostróda zam. 699 naki. 22.500
Miejscowość: Siedlce
Cmentarz: Centralny

1. Miejscowość SIEDLCE	2. Obiekt (nazwa jak w karcie) Cmentarz Centralny	3. Zawartość wkładki (nazwa obiektu lub materiału uzupełniającego) Nagrobki
---------------------------	--	--



1. Miejscowość	2. Obiekt (nazwa jak w karcie)	3. Zawartość wkładki (nazwa obiektu lub materiału uzupełniającego)
SIEDLCE	Cmentarz Centralny	Nagrobki



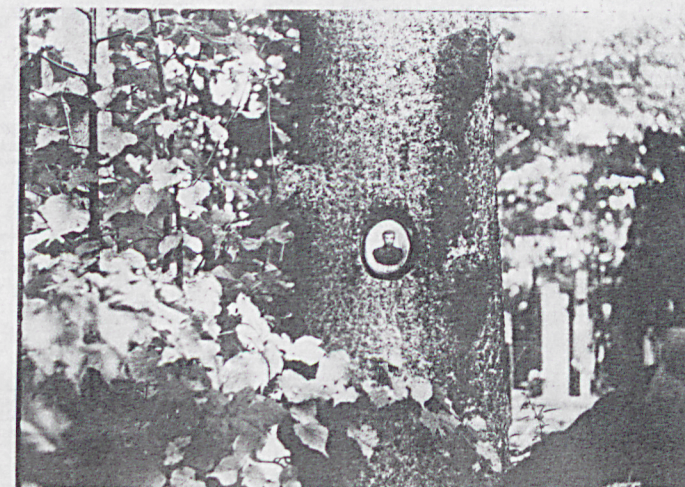
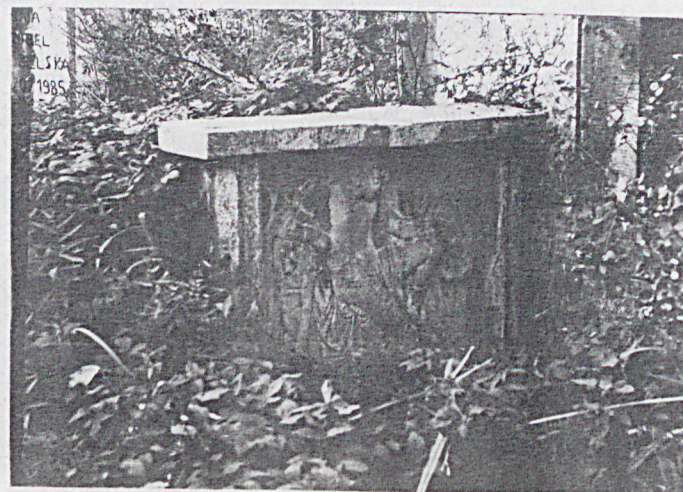
1978 r.

Wzrost: 1,74 m, Ciężar ciała: 65 kg, Data urodzenia: 25.05.1900

Opis: ...
...
...
...

Proszę

1. Miejscowość	2. Obiekt (nazwa jak w karcie)	3. Zawartość wkładki (nazwa obiektu lub materiału uzupełniającego)
SIEDLCE	Cmentarz Centralny	Nagrobki



Miejscowość

SIEDLCE

2. Obiekt (nazwa jak w karcie)

Cmentarz Centralny

3. Zawartość wkładki (nazwa obiektu lub materiału uzupełniającego)

Nagrobki



Wkładkę założył: (imię, nazwisko, data) 08.10.82

Miejsce przechowywania negatywów:

OZGraf. Z.P. Ostróda zam. 699 nakł. 23.600

M. M. M.