

KARTA CMENTARZA

NR

10253

Z

A 1. Miejscowość POŚWIĘTNE	6. Nazwa cmentarza [ew. nazwa dawna] Cmentarz grzebalny parafii rzymsko-katolickiej w Jedlni.	B 13. Najstarszy istniejący nagrobek [data] Nagr.: ks. Tadeusza Gaczkiego zm. 1838r.	15. Groby o znaczeniu historycznym lub osób szczególnie zasłużonych 1. Nagr.: ks. Tadeusz Gaczki, b. Rektor XX Pijarów w Radomiu od 1825r., pleban wsolski, dziekan radomski, kanonik sandomierski, od 1835r. prob. par. Jedlnia, zm. 1863r. 2. Mogiła zbiorowa powstańców z 1863r. 3. Grób: ks. Józefa Gackiego, prob. Jedlni, powstańca styczniowego. 4. Nagr.: ks. Antoni Misiorowski, b. profesor Seminarium Sandomier- skiego, kanonik gremialny san- domierski, a od 1883r. prob. Jedlni, zm. 1886r. 5. Nagr. i płyta: Marcin Ekiert, b. oficer W.P., Kawaler Krzyża Złotego Polskiego, zm. 1868r. 6. Nagr.: Daniel Roszkowski, sędzia pokoju, dziedzic Piotro- wic, zm. 1834r., Józef Roszkowski, sędzia pokoju, dziedzic Piotro- wic, zm. 1863r. 7. Nagr. wsp.: Piotr Mróz, żołnierz 1863/64, zm. 1920r.
2. Gmina PIONKI pan. RADOMSKI	7. Cmentarz dawny <input checked="" type="checkbox"/> tak Cmentarz nowy (po 1945r.) <input type="checkbox"/> -	14. Istniejąca dokumentacja cmentarza i miejsce jej przechowywania. -	
3. Adres cmentarza Poświętne	8. Data założenia ok. 1807r.	Plan aktualny -	
4. Poprzednie nazwy miejscowości Poświętne /?/	9. Przynależność wyznaniowa: obecna - rzym.-kat. dawna - rzym.-kat.	Plan dawny -	
5. [Nie]czynny ew. podstawa zamknięcia	10. Powierzchnia w ha: ogólna - <input type="text" value="1,86 ha"/> wolna - <input type="text" value="-"/>	Inne materiały archiwalne Parafia: 1. Inwentarz Fundi instructi kościół par. w Jedlni sporzą- dzony w 1932r. 2. Liber Defunctorum 1688-1787	
11. Położenie cmentarza Na północny-wschód od kościoła, z lewej strony drogi Poświętne-Steki, w odległości ok. 60m. Wokół cmentarza pola uprawne.		16. Bibliografia ks. J. Wiśniewski, Dekanat Kozieniecki, Radom 1913, s. 66	
12. Uwagi Ter. Org. Adm. Państwowej		17. Uwagi użytkownika	

C ¹⁰ Elementy cmentarza		Czy istnieją	I L O S C				
			Do XVIII w.	1 poł. XIX w.	2 poł. XIX w.	1 poł. XX w. (do 1945r)	2 poł. XX w.
Mur ogrodzeniowy		tak	-	-	-	1	-
Brama l-yl		tak	-	-	-	1	-
Kościół		nie	-	-	-	-	-
Kaplica l-el		nie	-	-	-	-	-
Nagrobki:	wolnostojące	tak	-	1	9	17	-
	przyścienne	nie	-	-	-	-	-
	ptyty	tak	-	-	4	3	-
Mogiły		tak	-	trudne lenia	do ustaok.kil kuset		-
Inne elementy		nie	-	-	-	-	-

19. Ktore obiekty wpisane są do rejestru zabytków

cmentarz nr. rej. 524/A/92

20. STARODRZEW	Ilość	Ø pnia w cm	Stan zdrowotny
lipa	2	57,70cm	dobry
kasztanowiec	-	-	
jesion	-	-	
tuja [żywołnik]	-	-	

21. Czy na terenie cmentarza znajdują się zarejestrowane pomniki przyrody ew. aleje

-

23. Charakter rozplanowania cmentarza Pierwotna koncepcja założenia nieznana, aktualnie układ nieregularny, zachowały się aleje północ-południe i wschód-zachód.

24. Czytelność układu cmentarza:

- całości czytelny

- kwater częściowo czytelny

- nagrobków i mogił miejscami słabo czytelny, zwłaszcza układ mogił

25. Ogólny stan zachowania cmentarza /nagrobków i drzewostanów Zły, nagrobki wymagają konserwacji, drzewostan uporządkowania. Niektóre z nagrobków zdekompletowane, wiele mogił bez krzyży i tabliczek.

26. Istniejące zagrożenia

-

27. Wnioski w zakresie prac:

- porządkowych uprzątnąć śmieci, wyciąć krzewy - samosiewy, oczyścić aleje

- remontowych wyremontować parkan żeliwny, pokryć go warstwą antykorozyjną

- konserwatorskich konserwacja najstarszych i najcenniejszych nagrobków

28. Wnioski w zakresie niezbędnej dokumentacji:

- poszczególnych nagrobków karty ewidencyjne nagrobków XIX-ych i z I poł. XX w.

- ewidencji całości cmentarza tak

- studium historycznego tak

- ewentualnie dokum. projektowej -

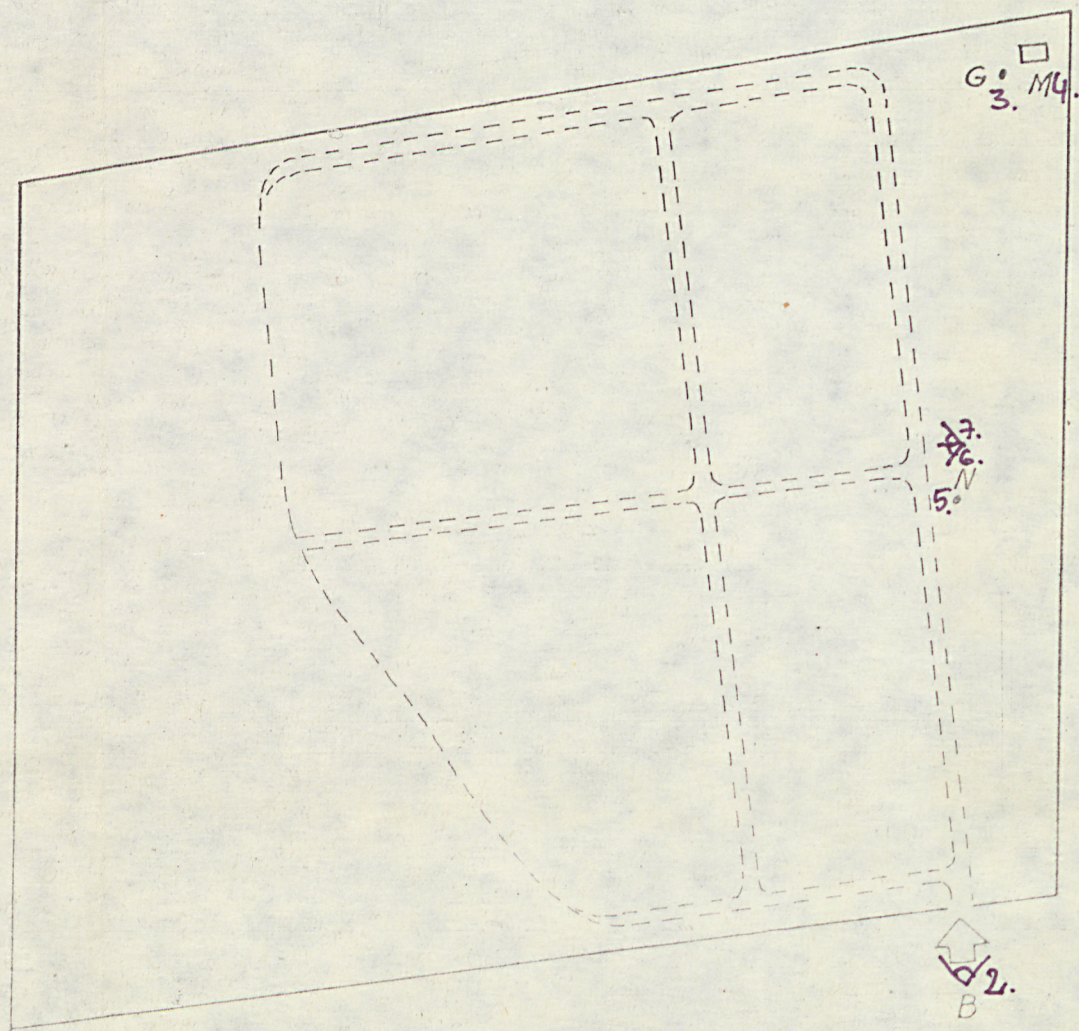
22. Ogólny stan zachowania zieleni na cmentarzu Drzewostan: klony, kasztany, lipy, akacje. Niektóre drzewa usychają. Zieleni zaniedbana, wymagają intensywnej pielęgnacji. Teren c. gęsto zarośnięty.

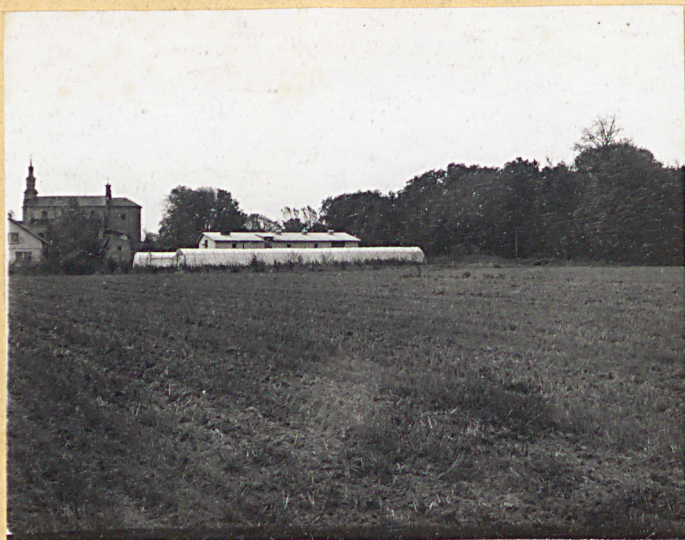
29. Inne uwagi służb konserwatorskich Pierwotnie ogrodzeniem c. był mur kamienny, obecnie jest metalowy parkan.

30. Wypełnił:
G. Kunciewicz
Data: 1986.04.03

Q.1.

-





1. Widok ogólny w kierunku południowo-zachodnim.



2. Brama.



3. Grób X. Józefa Gadkiego.



4. Mogiła powstańców z 1863 r.



5. Grób X. Tadeusza Gadkiego / + 1838.



6. Widok ogólny w kierunku zachodnim.