

KARTA CMENTARZA

NR

10247

Z

A 1. Miejscowość KRZYŻANOWICE	6. Nazwa cmentarza (ew. nazwa dawna) Cmentarz grzebalny parafii rzymsko-katolickiej w Krzy- żanowicach	B 13. Najstarszy istniejący nagrobek (data) Nagrobek: Kazimierz Młodecki, zm. 1845 r.	15. Groby o znaczeniu historycznym lub osób szczególnie zasłużonych 1/ Nagrobek: Kajetan Dobrzyń- ski, właściciel Krzyżanowic, zm. 1849 r. 2/ Nagrobek: Stanisław Dobie- cki, właściciel majątku Gawo- rzyna, zm. 1888 r. 3/ Nagrobek: Kazimierz Młodec- ki, dziedzic Gaworzyny, zm. 1845 4/ Grób wsp. Jakubowskich: Adam Jakubowski, zginął z rąk hitlerowców, dn. 3.09.1943 r. 5/ Grób rodz. Jędrzejewskich: Jan Jędrzejewski, długoletni kierownik szkoły w Alojzo- wie, zm. 1959 r., Adam i Stani- sław Jędrzejewscy, zginęli w walce z hitlerowcami 6/ Kaplica Dobieckich - w ele- wację frontową zamontowano cztery tablice, na jednej z nich: Anna z Dobieckich Chrzanowska, właścicielka ma- jątku Krzyżanowice, zm. 1945 r.
2. Gmina IŁŻA par. RADOMSKI	7. Cmentarz dawny <input checked="" type="checkbox"/> tak Cmentarz nowy (po 1945 r.) <input type="checkbox"/> -	14. Istniejąca dokumentacja cmentarza i miejsce jej przechowywania Archiwum WKZ: karty eeidency- ne zabytkowych nagrobków	
3. Adres cmentarza Krzyżanowice	8. Data założenia pocz. XIX w. /powiększony w 1973 r./	Plan aktualny -	
4. Poprzednie nazwy miejscowości Krzyżanowice	9. Przynależność wyznaniowa: obecna - rzym.-kat. dawna - rzym.-kat.	Plan dawny -	
5. (Nie)czynny ew. podstawa zamknięcia	10. Powierzchnia w ha: ogólna - <input type="text" value="1,57"/> wolna - <input type="text" value="0,65"/>	Inne materiały archiwalne -	
11. Położenie cmentarza Przy trasie Radom - Iłża, z lewej strony drogi. Wokół cmentarza pola uprawne. W pñ.-zach. rogu sta- rej części cmentarza, na zewnątrz muru, znajduje się kapli- czka z 1805 r., wystawiona przez dziedzica Krzyżanowic.		16. Bibliografia -	
12. Uwagi Ter. Org. Adm. Państwowej -		17. Uwagi użytkownika -	

18. ELEMENTY CMENTARZA		Czy istnieją	I L O Ś Ć				
			Do XVIII w.	1 poł. XIX w.	2 poł. XIX w.	1 poł. XX w. (do 1945 r.)	2 poł. XX w.
Mur ogrodzeniowy		tak	-	-	1/?/	-	1
Brama I-yl		tak	-	-	2/?/	-	1
Kościół		nie	-	-	-	-	-
Kaplica I-el		tak	-	-	-	1	-
Nagrobki:	wolnostojące	tak	-	3	13	38	ok. 500
	przyścienne	nie	-	-	-	-	-
	płyty	tak	-	-	-	7	26
Mogiły		tak	-	-	-	6+	ok. 300
Inne elementy		nie	-	-	-	-	-

19. Które obiekty wpisane są do rejestru zabytków

amentarz nr. rej. *477/A/91*

20. STARODRZEW	Ilość	Ø pnia w cm	Stan zdrowotny
lipa	1	95	dobry
kasztanowiec	1	90	dobry
jesion	-	-	
tuja (żywotnik)	-	-	
klon	5	90-120	dobry

21. Czy na terenie cmentarza znajdują się zarejestrowane pomniki przyrody ew. aleje

22. Ogólny stan zachowania zieleni na cmentarzu

Przeważa drzewostan młody: jesiony, kasztanowce, brzozy, lipy, akacje, klony. Teren cmentarza porasta bujna roślinność trawiasta, liczne krzewy-samosiewy.

23. Charakter rozplanowania cmentarza

Nieregularny

24. Czytelność układu cmentarza:

- całość czytelny
- kwater, czytelny
- nagrobków i mogił czytelny

25. Ogólny stan zachowania cmentarza (nagrobków i drzewostanu)

Najstarsze nagrobki w południowej części cmentarza, często zniszczone w dużym procencie, zarosnięte krzewami. Dużo mogił bez krzyży i tabliczek. Zielen wymaga

26. Istniejące zagrożenia

ga prac pielęgnacyjnych.

27. Wnioski w zakresie prac:

- porządkowych *usunąć śmieci, wyciąć krzewy-samosiewy, uczynić alejki*
- remontowych *naprawić ubytki w murze, pokryć bramy powłoką antykorozyjną*
- konserwatorskich *pełna konserwacja nagrobków XIXw., zwłaszcza z pierwszej połowy*

28. Wnioski w zakresie niezbędnej dokumentacji:

- poszczególnych nagrobków -
- ewidencji całości cmentarza -
- studium historycznego. -
- ewentualnie dokum. projektowej -

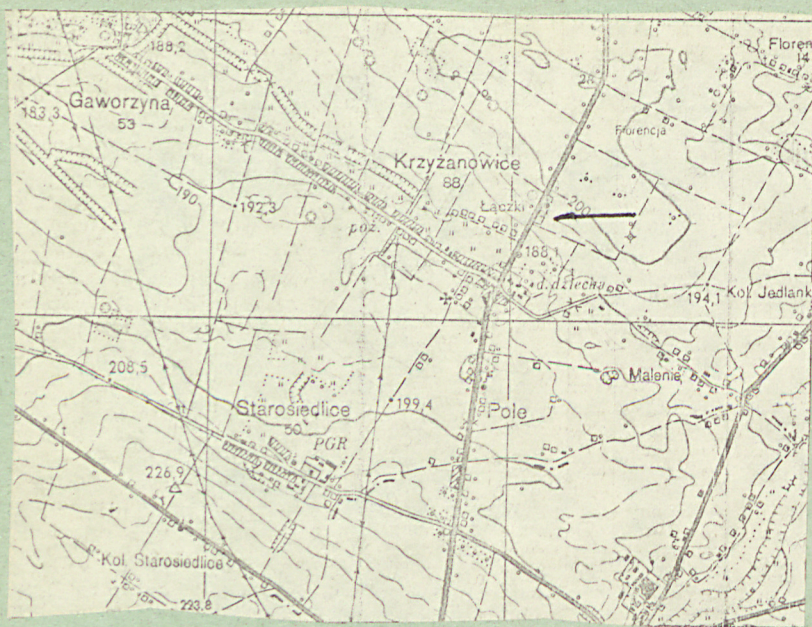
29. Inne uwagi służb konserwatorskich

+ Mogiły zidentyfikowane, poza stałe trudne do określenia

30. Wypełnił:

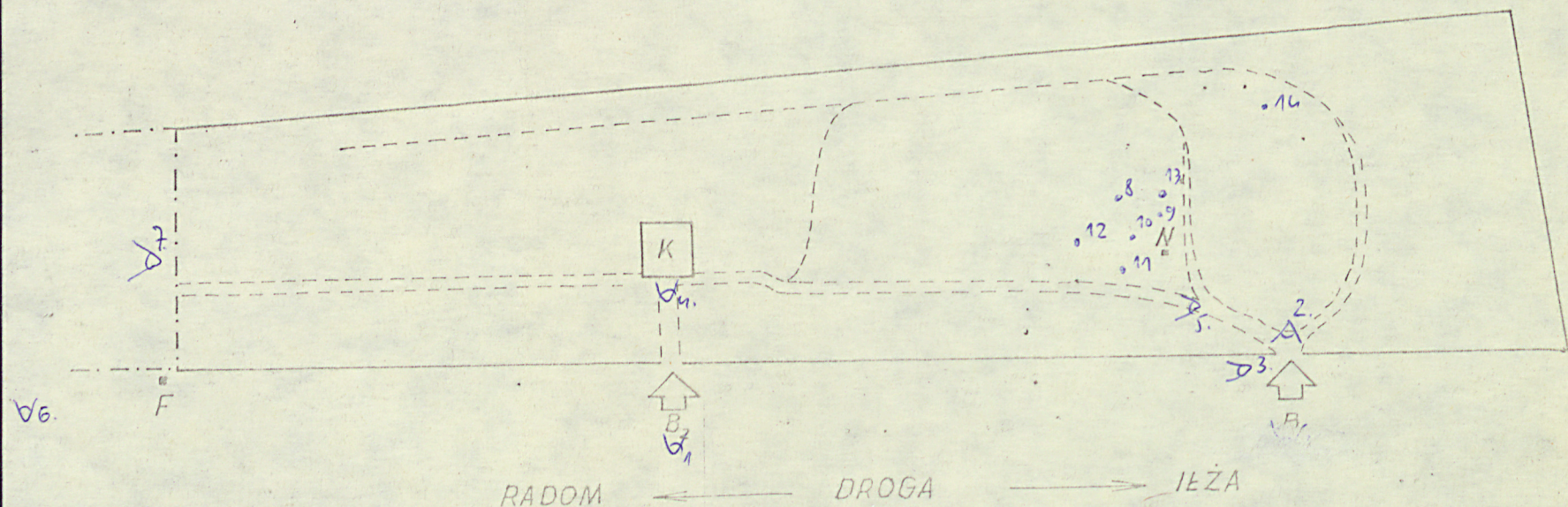
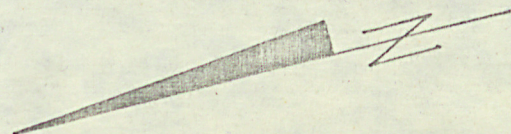
G. Kuncewicz

Data: 1986.05.17



Skala 1: 25000.

KRZYŻANOWICE
SZKIC CMENTARZA RZYM. - KAT.
SKALA 1:1000



B, B₂ BRAMY

K KAPLICA DOBIECKICH

F FIGURA, 1805 R.

N NAJSTARSZY NAGROBEK, 1845 R.

==== ZARYS ALEJEK I ŚCIEŻEK

----- FRAGMENT NOWEJ CZĘŚCI
CMENTARZA



1. Brama główna (B₂). Widok od strony drogi Radom - Itzi.



2. Brama (B₁). Widok od strony cmentarza.



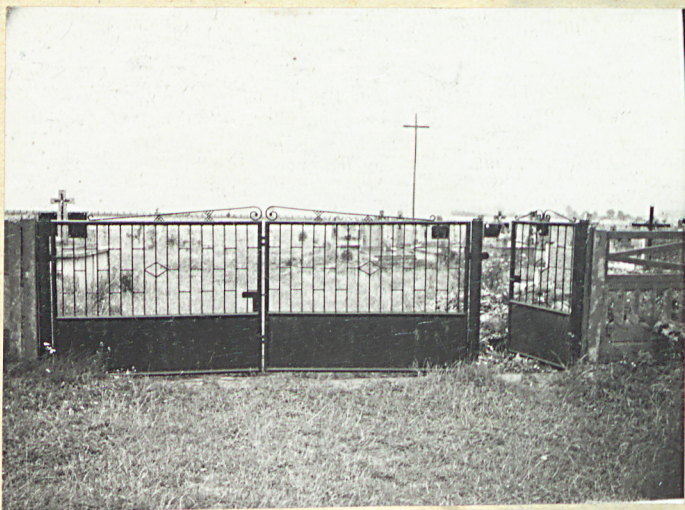
3. Widok w kierunku północnym.



4. Kaplica grobowa rodziny Dobieckich (II poł. w. XIX).



5. Aleja cmentarna północ-południe. Widok w kierunku północnym.



6. Brama w części nowej cmentarza.
Widok od strony drogi Radom-Itzn.



7. Cmentarz nowy.



8. Nagrobek Wacława (+1923),
Polcia (+1924) i Władzian
(+1932) Dziurów.



9. Nagrobek Włodysław Ws-
glicznego (+10.06.1923).



10. Nagrobek Władysława Ws-
cieckiego (+1835).



11. Nagrobek Mortenssa
Feliksa Dobieckiego (1862-1864).



12. Grobowiec Ignacego Hermiszka (1818-1896). Wandy z Książkiewicz Hermiszowej (+1910).



13. Nagrobek Józefa i Marianny Janickich. Józef Janicki (+1889). Marianna Janicka (+1882).



14. Nagrobek Kajetana Dobrzyńskiego (+1847.).