

KARTA CMENTARZA

NR

10236

Z

A 1. Miejscowość IŁŻA	6. Nazwa cmentarza [ew. nazwa dawna] Cmentarz przy kościółku Matki Boskiej Śnieżnej.	B 13. Najstarszy istniejący nagrobek [data] Płyta: Bartłomiej Mirowski, zm. 1820 r. / wmurowana w ścianę kościółka/.	15. Groby o znaczeniu historycznym lub osób szczególnie zasłużonych 1. Nagr.: Franciszek Babski, pułkownik b. W. P., Naczelnik Górnictwa, Radcy i Sędziego Pokoju, Kawaler Orderu św. Sta- niskawa i Legii Honorowej, zm. 1859 r. 2. Nagr.: Władysław Mrozowski, magister farmacji, zm. 1893 r. 3. Płyta / w jęz. niemieckim /: Wilhelm Cowl Schiemann, agronom, zm. 1891 r. 4. Rab. wsp.: Andrzej Kiepas, zginął z rąk hitlerowców dn. 9. IX. 1939 r. 5. Nagr. wsp.: Stanisław Pastusz- kiewicz, artysta-ceramik, zm. 1962 r. 6. Mogiła / 2 / żołnierzy pole- głych we wrześniu 1939 r.
2. Gmina IŁŻA	7. Cmentarz dawny <input checked="" type="checkbox"/> tak Cmentarz nowy (po 1945 r.) <input type="checkbox"/> -	14. Istniejąca dokumentacja cmentarza i miejsce jej przechowywania. Karty ewidencyjne zabytko- wych nagrobków - archiwum WKZ w Radomiu, ODZ, użytkownik.	
3. Adres cmentarza Iłża, ul. Staromiejska	8. Data założenia XV w.	Plan aktualny -	
4. Poprzednie nazwy miejscowości Iłża	9. Przynależność wyznaniowa: obecna - rzym.-kat. dawna - rzym.-kat.	Plan dawny -	
5. [Nt] czynny ew. podstawa zamknięcia	10. Powierzchnia w ha: ogólna - 0,70 ha wolna - 0,05 ha	Inne materiały archiwalne Archiwum parafii: Inwentarz kościoła parafialnego w Iłży, sporzą- dził ks. Wł. Fojcik, 1932 r.	
11. Położenie cmentarza Północny kraniec miasta, na wzgórzu, przy ul. Staromiej- skiej. Wokół cmentarza łąki i pola uprawne.		16. Bibliografia ks. J. Wiśniewski, Dekanat Iłżecki, Radom 1909-1911, s. 85-86 Kat. Kab. sztuki w Polsce, woj. kieleckie, pow. iłżecki, t. III, z. 2, s. 4	
12. Uwagi Ter. Org. Adm. Państwowej		17. Uwagi użytkownika	

C ¹⁰ Elementy cmentarza		Czy istnieją	I L O S C				
			Do XVIII w.	1 poł. XIX w.	2 poł. XIX w.	1 poł. XX w. (do 1945r)	2 poł. XX w.
Mur ogrodzeniowy		tak	-	-	-	1936	-
Brama l-yl		tak	-	-	-	1936	-
Kościół		tak	-	1	-	-	-
Kaplica l-el		nie	-	-	-	-	-
Nagrobki:	wolnostojące	tak	-	-	10	12	35
	przyścienne	tak	-	1	-	-	-
	płyty	tak	-	1	5	9	2
Mogiły		tak	-	-	-	2*	18
Inne elementy		nie	-	-	-	-	-

19. Ktore obiekty wpisane sa do rejestru zabytków

nr. rej. 520/A/92. z 6.04.1992

20. STARODRZEW	Ilość	Ø pnia w cm	Stan zdrowotny
lipa	6	ok. 95-126cm	dobry
kasztanowiec	1	ok. 100cm	dobry
jesion	-	-	
tuja [żywołnik]	-	-	
świerk	4	ok. 80-95cm	dobry

21. Czy na terenie cmentarza znajdują się zarejestrowane pomniki przyrody ew. aleje

22. Ogólny stan zachowania zieleni na cmentarzu Dobry. Teren cmentarza pokrywa bujna roślinność, a miejscami krzewy-samosiewy. Na cm. rośnie kilkadziesiąt lip, z których kilka o obw. 3 i 4m.

23. Charakter rozplanowania cmentarza
Z uwagi na bujną roślinność trudno ustalić pierwotne rozplanowanie cmentarza-uchwytna jest alejka prowadząca do kościółka a następnie go okalająca.

24. Czytelność układu cmentarza:

- całości czytelny

- kwater nieczytelny/jeśli taki istniał/

- nagrobków i mogił miejscami czytelny, miejscami nie

25. Ogólny stan zachowania cmentarza /nagrobków i drzewostanów

Dobry-zieleni wymaga uporządkowania, niektóre nagrobki-konserwacji.

26. Istniejące zagrożenia

27. Wnioski w zakresie prac:

- porządkowych usunąć śmieci, wyciąć krzewy-samosiewy uczynić zarys mogił

- remontowych drobne naprawy muru, nałożenie tynków, pokrycie bramy warstwą antykorozyjną

- konserwatorskich pełna konserwacja najstarszych i najcenniejszych nagrobków

28. Wnioski w zakresie niezbędnej dokumentacji:

- poszczególnych nagrobków -

- ewidencji całości cmentarza tak

- studium historycznego tak

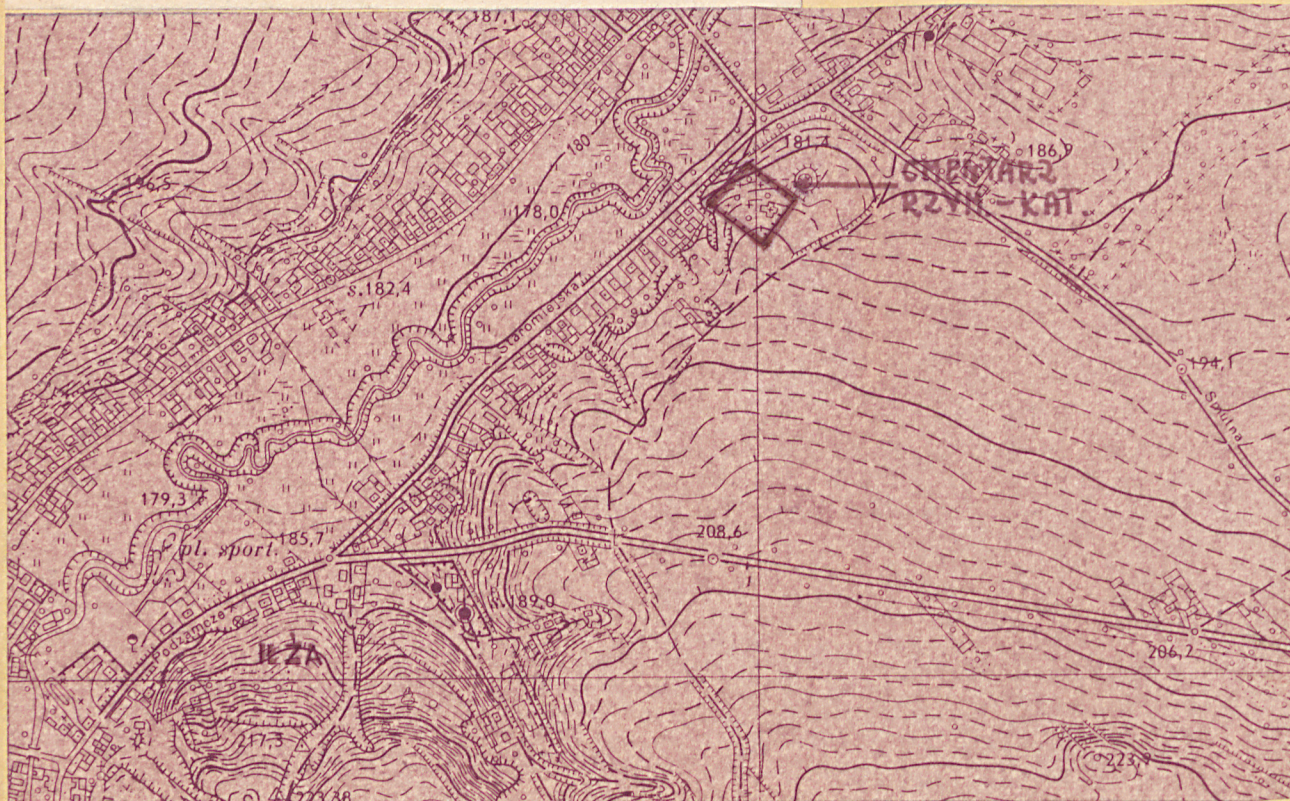
- ewentualnie dokum. projektowej -

29. Inne uwagi służb konserwatorskich
*Ustalono z pewnością, kilkanaście mogił i nieokreślonej datacji,

30. Wypełnił:

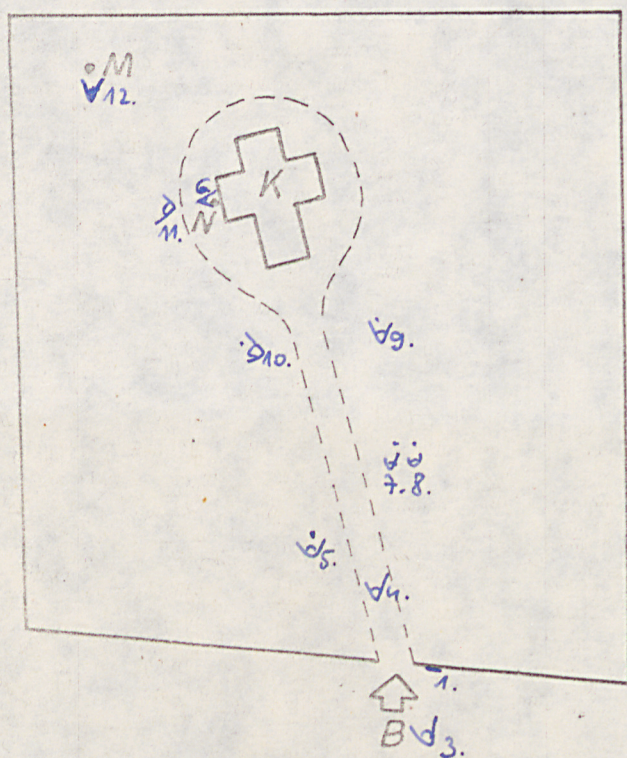
G. Kuncewicz
Data: 1986.05.14

Ad.29 generalnie mogił jest więcej, ale
nie można określić ich ilości z
uwagi na bujną roślinność.



ŁŁŻA

SZKIC CMENTARZA RZYM.-KAT.
PRZY KOŚCIOŁKU M.B. ŚNIEŻNEJ
SKALA 1:1000



K KAPLICA

M MOGIŁY ŻOŁNIERZY POLEGŁYCH WE IX 1939 R.

N NAJSTARSZY NAGROBEK - PŁYTA, 1820 R.

==== ZARYS ALEJEK

B BRAMA WEJŚCIOWA

1. - 12. UJĘCIA FOTO.



1. Płyta wmurowana w mur cmentarny.



2. Mur zachodni. Wjście na cmentarz.



3. Brama cmentarna w murze zachodnim.



4. Aleja wschód-zachód. Widok w kierunku wschodnim. W głębi Kościół M.B. Śnieżnej.



5. Grób rodziny Gódbiowskich.



6. Płyta wmurowana w północny Ścianę Kościoła. Informacja o zgonie B. Mirowskiego (+1820).



7. Grób Władysława Mrozowskiego (+1893).



8. Grób L. Stępowskiej (+1893).



9. Grób Franciszka Babuńskiego (+1859).



10. Grób rodziny Wierczowskich.



11. Widok ogólny w kierunku północno-wschodnim.



12. Mogiła żołnierzy poległych we IX, 1939 r. w kierunku północno-wschodnim.

