

KARTA CMENTARZA

NR

10783

Z

A 1. Miejscowość Niegów	6. Nazwa cmentarza [ew. nazwa dawna] Cmentarz parafialny Rzymsko kat.	B 13. Najstarszy istniejący nagrobek [data] 1846r.	15. Groby o znaczeniu historycznym lub osób szczególnie zasłużonych Grob Założycielki Zgromadzenia Benedyktynek Samarytanie k Krzyża Chrystusowego :S+P Jadwigi Jaroszewskiej. zwanej Matką Wincentą ur. w marcu 1900r. zm. 10 XI 1937r.
2. Gmina Zabrodzie pow. WYŚKOWSKI	7. Cmentarz dawny <input checked="" type="checkbox"/> Cmentarz nowy (po 1945r.) <input checked="" type="checkbox"/>	14. Istniejąca dokumentacja cmentarza i miejsce jej przechowywania. Księgi parafialne, Parafia w Niegowie Plan aktualny	
3. Adres cmentarza Przy szosie Warszawa - Wyszków	8. Data założenia XVIII/XIXw.	Plan dawny	
4. Poprzednie nazwy miejscowości	9. Przynależność wyznaniowa: obecna - rzymsko kat. dawna - l.w.	Inne materiały archiwalne	
5. [Nt] czynny ew. podstawa zamknięcia	10. Powierzchnia w ha: ogólna - 3 ha. wolna -		
11. Położenie cmentarza Położony przy drodze, prowadzącej do Tłuszcza, teren płaski.		16. Bibliografia	
12. Uwagi Ter. Org. Adm. Państwowej		17. Uwagi użytkownika Zamierzone powiększenie cmentarza.	

C ¹⁰ Elementy cmentarza		Czy istnieją	I L O S C				
			Do XVIII w.	1 poł. XIX w.	2 poł. XIX w.	1 poł. XX w. (do 1945r)	2 poł. XX w.
Mur ogrodzeniowy		tak					tak
Brama l-yl		1					tak
Kościoł		nie					
Kaplica l-el		1		tak			
Nagrobki:	wolnostojące	tak		10		20	tak
	przyścienne	nie					
	płyty	tak					
Mogiły		tak				20	
Inne elementy							

19. Które obiekty wpisane są do rejestru zabytków

całość

A-531 z 30.01.1986r.
w rej. 211/86

20. STARODRZEW	Ilość	Ø pnia w cm	Stan zdrowotny
lipa	8	60	dobry
kasztanowiec	2	70	dobry
jesion	1	60	dobry
tuja [żywołnik]			
akacja	22	60	dobry
brzoza	8	50	dobry

21. Czy na terenie cmentarza znajdują się zarejestrowane pomniki przyrody ew. aleje

22. Ogólny stan zachowania zieleni na cmentarzu

23. Charakter rozplanowania cmentarza
geometryczny, regularny, plan prostokąta.

24. Czytelność układu cmentarza:
- całości dobrze czytelna
- kwater dobrze czytelna
- nagrobków i mogił stan zły.

25. Ogólny stan zachowania cmentarza /nagrobków i drzewostan
dobry.

26. Istniejące zagrożenia
konieczna opieka konserwatorska nad najstarszymi nagrobkami.

27. Wnioski w zakresie prac:

- porządkowych

- remontowych

- konserwatorskich XIXw. nagrobki wymagają konserwacji.

28. Wnioski w zakresie niezbędnej dokumentacji:

- poszczególnych nagrobków

- ewidencji całości cmentarza

- studium historycznego

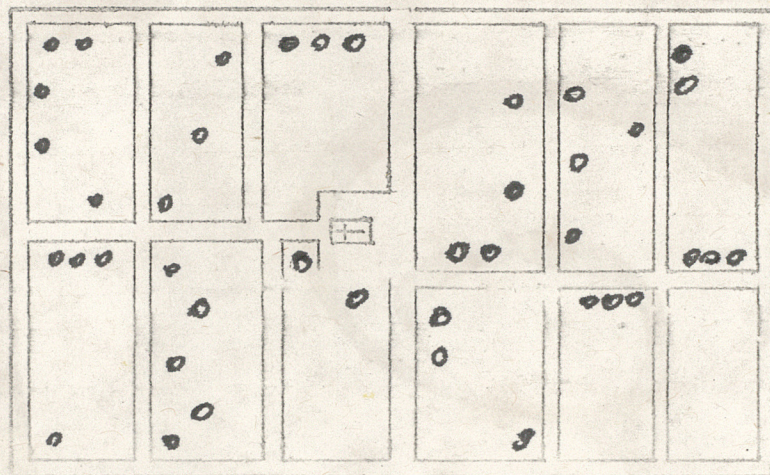
- ewentualnie dokum. projektowej

29. Inne uwagi służb konserwatorskich

30. Wypełnił:

Data:

10.01.83
Jędrzej Koniecki



▣ - kaplica
● - STARODRZEWO

SKALA
1:1000

