

KARTA CMENTARZA

NR 10775



A 1. Miejscowość DŁUGOSIODŁO	6. Nazwa cmentarza [ew. nazwa dawna] Cmentarz rzymsko-katolicki przyparafialny	B 13. Najstarszy istniejący nagrobek [data] 9.04.1861	15. Groby o znaczeniu historycznym lub osób szczególnie zasłużonych 1. Wincenty Jakacki B. patron trybunału plockiego zm. 18.10.1864 r. 2. Wojciech Markuszewski obywatel ziemski zm. 11.07.1885 r.
2. Gmina DŁUGOSIODŁO pow. WYŚZKOWSKI	7. Cmentarz dawny <input checked="" type="checkbox"/> tak Cmentarz nowy (po 1945r.) <input checked="" type="checkbox"/> X	14. Istniejąca dokumentacja cmentarza i miejsce jej przechowywania. nie ma	
3. Adres cmentarza Długosiodło	8. Data założenia ok. poł. XIX w.	Plan aktualny nie ma	
4. Poprzednie nazwy miejscowości nie ma	9. Przynależność wyznaniowa: obecna - rzymsko-katolicka dawna - rzymsko-katolicka	Plan dawny nie ma	
5. [Nie] czynny ew. podstawa zamknięcia	10. Powierzchnia w ha: ogólna - 1.95 ha wolna - 0.5 ha	Inne materiały archiwalne nie ma	
11. Położenie cmentarza Płaski teren na skraju wsi, przy skrzyżowaniu ul. Kilińskiego i ul. Pocztowej.	16. Bibliografia nie ma		
12. Uwagi Ter. Org. Adm. Państwowej nie ma	17. Uwagi użytkownika Zastąpienie w najbliższym czasie starego muru z głazów narzutowych, ogrodzeniem z elementów betonowych.		

C ¹⁰ Elementy cmentarza		Czy istnieją	I L O S C				
			Do XVIII w.	1 poł. XIX w.	2 poł. XIX w.	1 poł. XX w. (do 1945r)	2 poł. XX w.
Mur ogrodzeniowy		tak			/70 m./		X
Brama l-yl		tak				1	3
Kościół		nie					
Kaplica l-el		nie					
Nagrobki:	wolnostojące	tak			3	43	480
	przyścienne	nie					
	płyty	nie					
Mogiły		tak			3	20	360
Inne elementy		studnia					X

19. Ktore obiekty wpisane są do rejestru zabytków

całość
w rej. 225/86
A-547 z 18.01.1986r.

20. STARODRZEW	Ilość	Ø pnia w cm	Stan zdrowotny
lipa	nie ma		
kasztanowiec	nie ma		
jesion	2	50	dobry
tuja [żywołnik]	nie ma		
klon	1	50	dobry

21. Czy na terenie cmentarza znajdują się zarejestrowane pomniki przyrody ew. aleje

Przy drodze do cmentarza aleja brzoza.

22. Ogólny stan zachowania zieleni na cmentarzu

Dobry. Drzewa młode z przewagą akacji i brzozy.

23. Charakter rozplanowania cmentarza

geometryczny

24. Czytelność układu cmentarza:

- całości regularny

- kwater regularny

- nagrobków i mogił nieregularny

25. Ogólny stan zachowania cmentarza /nagrobków i drzewostan

Dobry

26. Istniejące zagrożenia

Nie istnieją

27. Wnioski w zakresie prac:

- porządkowych

- remontowych

- konserwatorskich Wskazana konserwacja krzyża żeliwnego neogotyckiego.

28. Wnioski w zakresie niezbędnej dokumentacji:

- poszczególnych nagrobków

- ewidencji całości cmentarza

- studium historycznego

- ewentualnie dokum. projektowej

29. Inne uwagi służb konserwatorskich

30. Wypełnik: E. Stawski

Data: 14.10.1983

DŁUGOSIODEŁO

1:1000



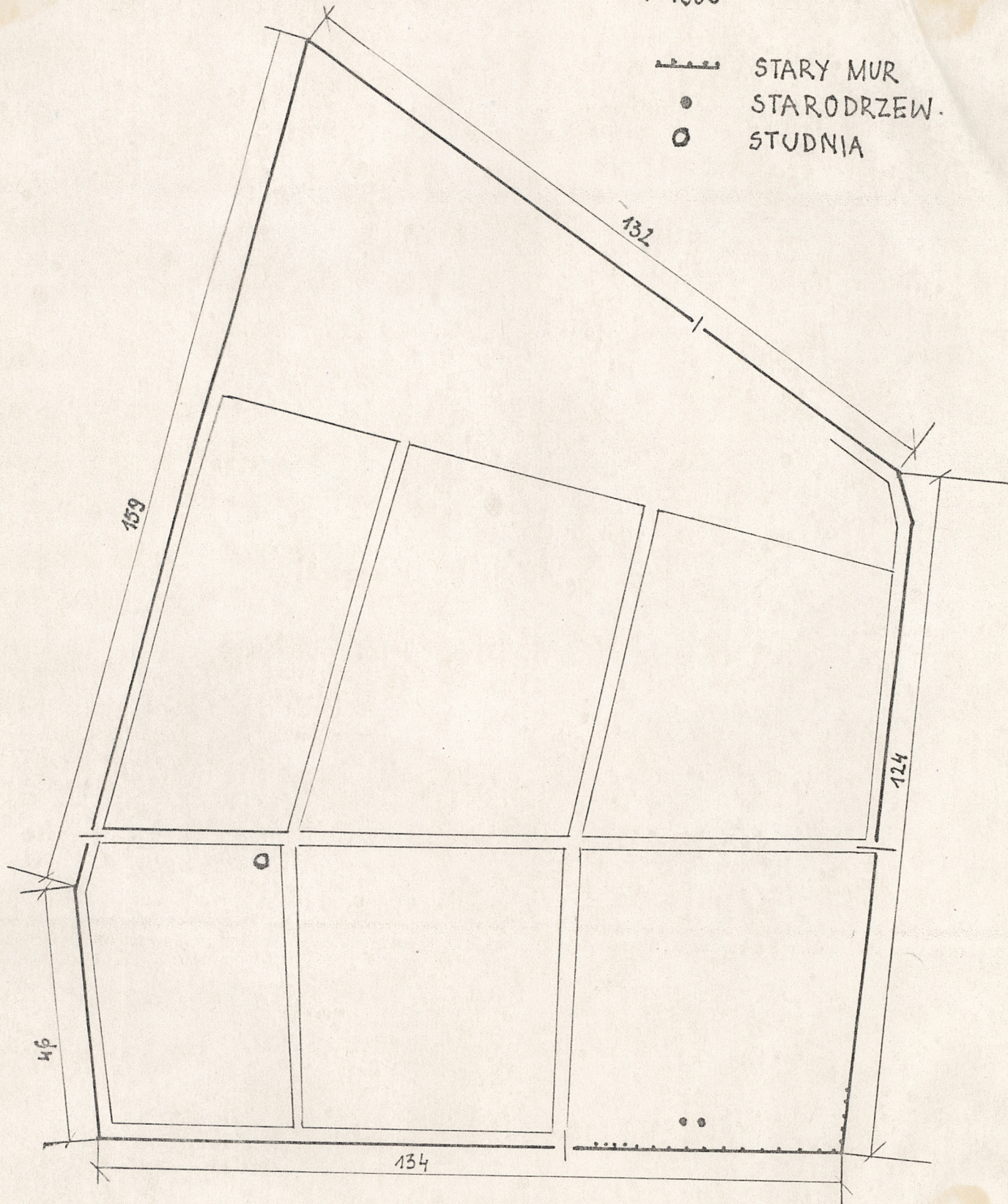
STARY MUR

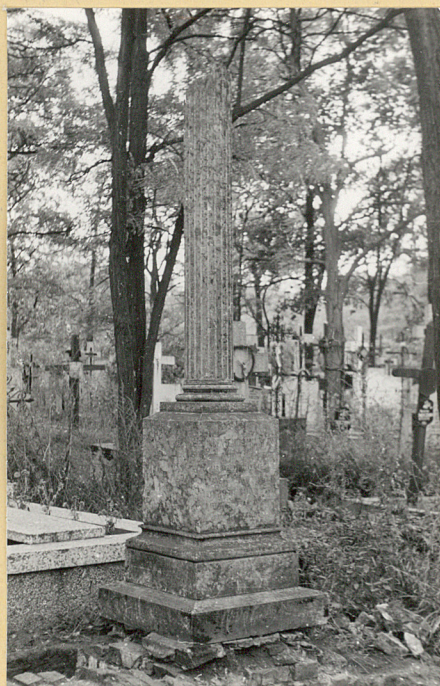
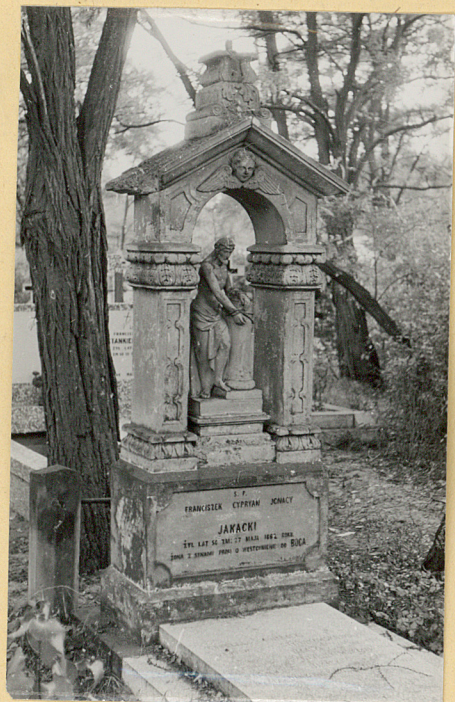


STARODRZEW.

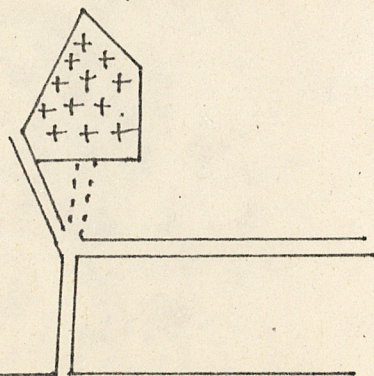


STUDNIA





DEUGOSIODEŁO



← OSTROŁĘKA

