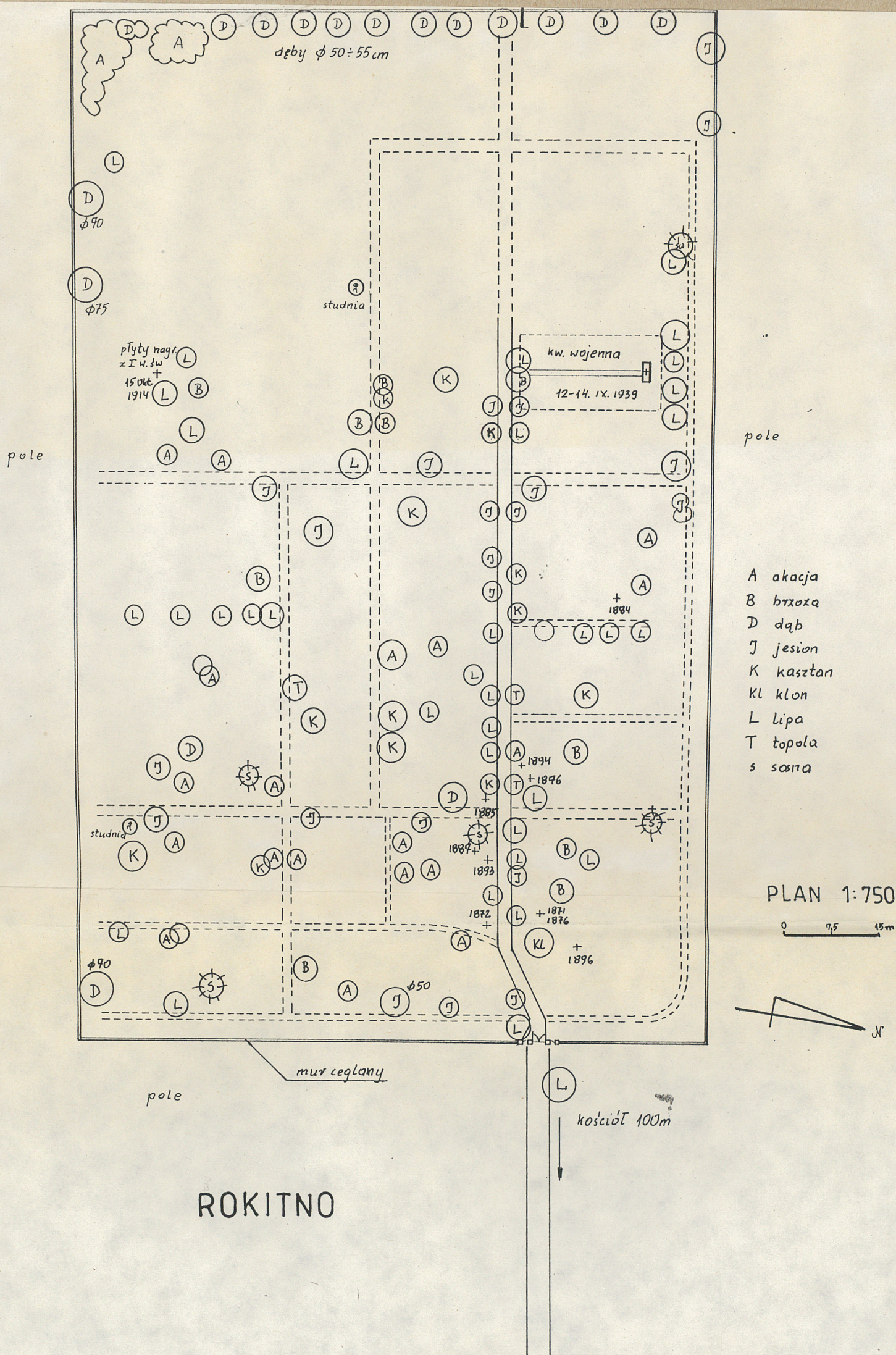


Województwo Mazowieckie STOŁECZNE WARSZAWSKIE		<h1 style="text-align: center;">KARTA CMENTARZA</h1>		Nr Z 10679
A	1. Miejscowość ROKITNO	6. Nazwa cmentarza (ew. nazwa dawna) parafialny	B	13. Najstarszy istniejący nagrobek (data) 1871
	2. Gmina BŁONIE <i>pow. WARSZAWSKI-ZACHODNI</i>	7. Cmentarz dawny <input checked="" type="checkbox"/> tak Cmentarz nowy (po 1945 r.) <input checked="" type="checkbox"/> tak		
3. Adres cmentarza Rokitno, na przeciwko kościoła parafialnego		8. Data założenia poł. XIX w.		15. Groby o znaczeniu historycznym lub osób szczególnie zasłużonych - Grobowiec rodziny Dąbrowskich, d. właścicieli Rokitna - Kwatera wojenna z II wojny świat., żołnierze WP polegli w walkach 12-14.IX.1939 - Płyty nagrobne z I wojny świat. Inf. Reg. 15 Oct. 1914
4. Poprzednie nazwy miejscowości Rokitno		9. Przynależność wyznaniowa: obecna - rzymsko-katolicka dawna - rzymsko-katolicka		
5. (Nie) czynny ew. podstawa zamknięcia czynny		10. Powierzchnia w ha: ogólna - <input type="text" value="1,67"/> wolna - <input type="text"/>		
11. Położenie cmentarza Położony na terenie płaskim we wsi ok. 100 m na pd-zach. od kościoła parafialnego.		16. Bibliografia -		
12. Uwagi Ter. Org. Adm. Państwowej -		17. Uwagi użytkownika -		







5. ALEJA GŁ. - CZĘŚĆ ŚRODKOWA -
W STRONĘ BRAMY



6. ALEJA GŁ. - CZĘŚĆ ŚRODKOWA W
STRONĘ PACH.



7. STRONA ZACH. - WIDOK W
STRONĘ WICH.



8. STRONA ZACH.



9



10.

9-10 ALEJE BOCNE



11. GROBOWIEC RODZINY DĄBROWSKICH
WŁAŚCICIELI ROKITNA



12. GROBOWIEC PRZY ALEI GŁÓWNEJ



13. GROBOWIEC RODZINY GRABOWSKICH



14. GROBOWIEC RODZINY GAWŁKIEWICZÓW. 1943



15. MARYANNA KILANSKA, 1907



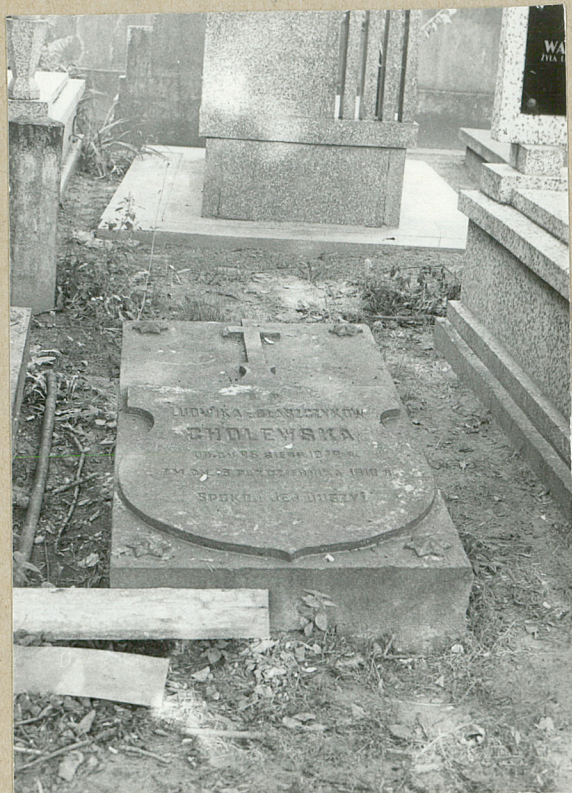
16. STANISŁAW DĄBSKI, 1913



17. POMNIK NAGROBNY STANISŁAW GARBOWSKI, 1933
WŁAŚCICIEL BISKUPIC



18. STANISŁAW DEREN, ŻOŁNIERZ AK



19. LUDWIKA CHOLEWSKA, 1910



20. NATALIA KOWALSKA 1888
TEKLA KOWALSKA 1888



21. NAGROBEK MAŁŻONKÓW
SADOWSKICH
PŁYTA - LUDWIKA ZALESKA
1893



22. BRONISŁAWA SADOWSKA, 1887
LUDWIK SADOWSKI, 1889



23



24



25

23-25 NAGROBEK MARYJANNY GORALCZYK
1896



26.

NN



27 STANISŁAWA I BOGDANEK - SYN DOBRZAŃSCY, 1895



28 MARYANNA HAJN, 1885



29 ANTONI OLSZEWSKI, 1885
I ŁYCZKOWSKI 1902
Z PRAWEJ - ADOLFINA GAJOWNICZEK
1917



30 IGNACY KOŁACZKOWSKI, 1891

11/27

32. Dokumentacja fotograficzna

ROKITNO



31



32

31-32. NN, 1884; SYN. B. BRZOSZOWSKI, BRÓDNO



33



34

33-34 STANISŁAW TUTAK, 1932

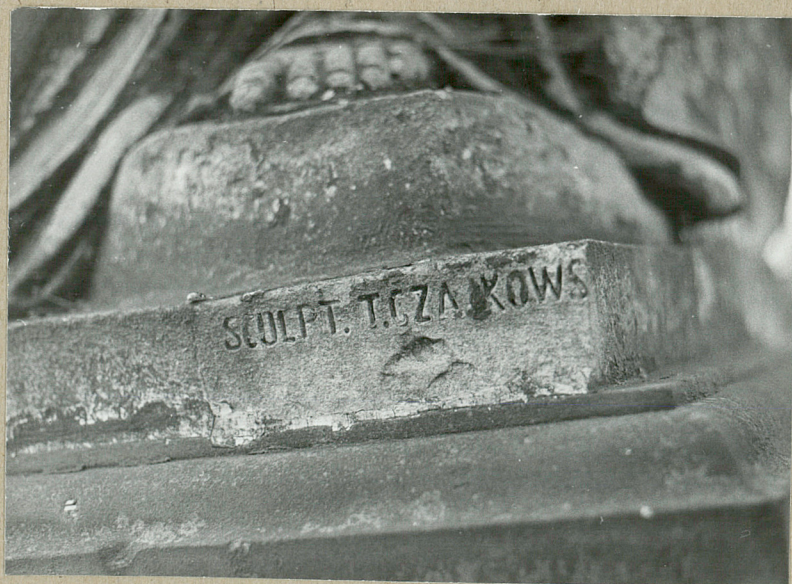


35



36

HELENA I HALINKA DĄBROWSKIE, 1910



37

SYGNATURA RZEZBIARZA - T. CZAJKOWSKI



38

GROBOWIEC RODZINY JAKUBOWSKICH
1930



39. MARYANNA PENCZONEK
1907



40

POMNIK Z GROBOWCA
JAKUBOWSKICH



41. SYGN. WARSZTATU KAM. Z GROBOWCA
JAKUBOWSKICH



42.



43

42-43 GROBOWIEC MAŁŻONKÓW JARLEMBSKICH, 1894



44. ALEKSANDER HAIN



45. KWATERA GROBOWA RODZINY HAINÓW



46



47

46-47. KAROLINA RAWICZ-ROJKOWA, 1926



48



49

48-49 ANTONINA BORYSZEWSKA, 1907



50. MGNACY BUCHOLC, 1929



51. FRAGMENT GROBOWCA KSIĘŻY
WŁADYSŁAW SEDZIKOWSKI, 1929
ZEFIRYN KUTOWSKI, 1957



52 PŁYTY-FRAGM. NAGROBKÓW
ŻOŁNIERZY NIEMIECKICH Z
I WOJNY ŚWIATOWEJ



53



54

53-55. KWATERA ŻOŁNIERZY
POLSKICH POLEGŁYCH
12-14. IX. 1939 R.



55