

Województwo

Mazowieckie

WARSZAWSKIE

KARTA CMENTARZA

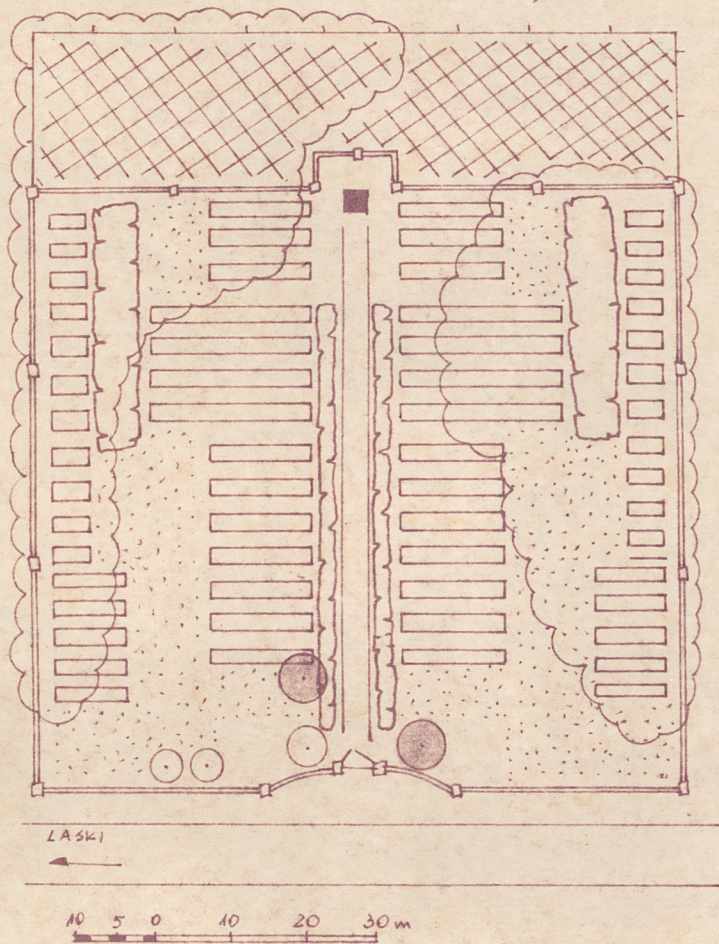
NR 10665

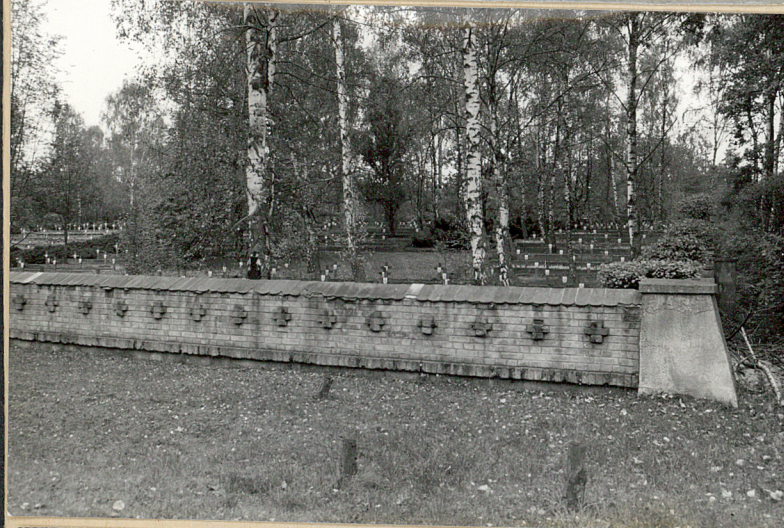
A 1. Miejscowość LASKI		6. Nazwa cmentarza (ew. nazwa dawna) cmentarz wojenny i cmentarz grzebalny		B 13. Najstarszy istniejący nagrobek (data) 1939		15. Groby o znaczeniu historycznym lub osób szczególnie zasłużonych Cmentarz wojenny Wojska Polskiego w Laskach założony został w 1939 spoczywa tu 937 żołnierzy poległych we wrześniu 1939 w walce konspiracyjnej i w powstaniu 1944 r.
2. Gmina Izabelin STARE BABICE		7. Cmentarz dawny <input checked="" type="checkbox"/> tak Cmentarz nowy (po 1945 r.) <input type="checkbox"/>		14. Istniejąca dokumentacja cmentarza i miejsce jej przechowywania Plan aktualny Plan dawny		
3. Adres cmentarza LASKI		8. Data założenia 1939		Inne materiały archiwalne		
4. Poprzednie nazwy miejscowości		9. Przynależność wyznaniowa: obecna – dawna –				
5. (Nie) czynny ew. podstawa zamknięcia		10. Powierzchnia w ha: ogólna – 0,95 wolna –				
11. Położenie cmentarza Cmentarz położony po płn. stronie drogi Izabelin- Laski.				16. Bibliografia		
12. Uwagi Ter. Org. Adm. Państwowej Urząd Gminy Stare Babice				17. Uwagi użytkownika		

C 18. ELEMENTY CMENTARZA		Czy istnieją	I L O Ś Ć					23. Charakter rozplanowania cmentarza	
			Do XVIII w.	1 poł. XIX w.	2 poł. XIX w.	1 poł. XX w. (do 1945 r.)	2 poł. XX w.	regularny	
Mur ogrodzeniowy w części cmentarza wojennego							tak	24. Czytelność układu cmentarza:	
Brama I-yl		tak					1		
Kościół									
Kaplica I-el									
Nagrobki:	wolnostojące				350	32		25. Ogólny stan zachowania cmentarza (nagrobków i drzewostanu) Cmentarz wojenny w bardzo dobrym stanie, część grzebalna nieuporządkowana	
	przyścienne								
	plyty								
Mogily						49			
Inne elementy								26. Istniejące zagrożenia	
19. Które obiekty wpisane są do rejestru zabytków <i>cmentarz nr. rej. A-1572/94</i>								27. Wnioski w zakresie prac:	
20. STARODRZEW		Ilość	Ø pnia w cm	Stan zdrowotny					– porządkowych uporządkować część grzebaln – remontowych – konserwatorskich
lipa									
kasztanowiec									
jesion									
tuja (żywotnik)									
21. Czy na terenie cmentarza znajdują się zarejestrowane pomniki przyrody ew. aleje								28. Wnioski w zakresie niezbędnej dokumentacji:	
brak									
22. Ogólny stan zachowania zieleni na cmentarzu Cmentarz porastają wierzby i brzozy.								29. Inne uwagi służb konserwatorskich	
								30. Wypełnił: B. Tomecka Data: X 1985	

Laski

skic cmentarza





ul. Senatorska nr 14

00-950 WAR. ZAWA

tel. 26-57-51, 26-57-52

006374351

L.dz. WKZ.IN. 1572/1855/94

Nr Rejestru Zabytków: 1572

D E C Y Z J A

W SPRAWIE WPISANIA DOBRA KULTURY DO REJESTRU ZABYTEKÓW

Na podstawie art.5 pkt .1...,art.8 ust.1 pkt.3 i art.14 ust.1 pkt.1 ustawy z dnia 15 lutego 1962 r. o ochronie dóbr kultury i o muzeach /Dz.U.nr 10,poz.48 z 1983 r.,nr 38 poz.173 z 1989 r.,nr 35 poz.192 i z 1990 r.nr 56 poz.322/ oraz art.104 kpa,w wyniku postępowania administracyjnego przeprowadzonego z urzędu,na wniosek:

orzekam:

wpisać do rejestru zabytków Województwa Warszawskiego pod numerem rejestru 1572 następujące dobro/a/ kultury:

cmentarz z II wojny światowej w Łaskach;gmina Stare Babice

w granicach: ogrodzenia

U Z A S A D N I E N I E

Cmentarz z II wojny światowej w Laskach posiada znaczenie historyczne. Został założony w 1939 r. według projektu inż. Macieja Nowickiego. Na cmentarzu tym zostało pochowanych 937 żołnierzy polskich z września 1939 r., poległych w walce konspiracyjnej i w czasie Powstania Warszawskiego w 1944 r., walczących w szeregach armii "Poznań" i "Pomorze", żołnierzy dywersji bojowej obwodu warszawskiego Armii Krajowej i grupy "Kampanos".

Od decyzji niniejszej przysługuje stronom na podstawie art. 127 § 1 i art. 129 § 1 i § 2 kpa - odwołanie do Ministra Kultury i Sztuki w terminie 14 dni od daty jej doręczenia za moim pośrednictwem



Wojewódzki Konserwator Zabytków

Państwowa Służba Ochrony Zabytków

WOJEWÓDZI KONSERWATOR ZABYTKÓW

[Signature]

mgr inż. arch. Maria Brukalska

Załączniki: /

Otrzymują:

1/ Urząd Gminy Stare Babice

05-880 Stare Babice, ul. Rynek 16 a.

Do wiadomości:

1/ Kuria Metropolitalna Warszawska, 00-246 Warszawa, ul. Miodowa 17.

2/ Parafia kościoła rzymsko-katolickiego p.w. Matki Bożej Królowej Meksyku, 05-081 Laski Warszawskie, ul. 3 Maja 40/42.

3/ Kościół rektorski p.w. Matki Bożej Anielskiej, 05-891 Laski Warszawskie, gmina Stare Babice.

4/ Biuro Planowania Rozwoju Warszawy, 00-616 Warszawa, ul. Batorego 16.

5/ Ośrodek Dokumentacji Zabytków, 00-461 Warszawa, Aleje Ujazdowskie 6.

6/ Ośrodek Ochrony Krajobrazu Kulturowego, 00-464 Warszawa, ul. Szwoleżerów

7/ a/a Wojewódzki Konserwator Zabytków.

8/ a/a Państwowa Służba Ochrony Zabytków.

ciensborgo