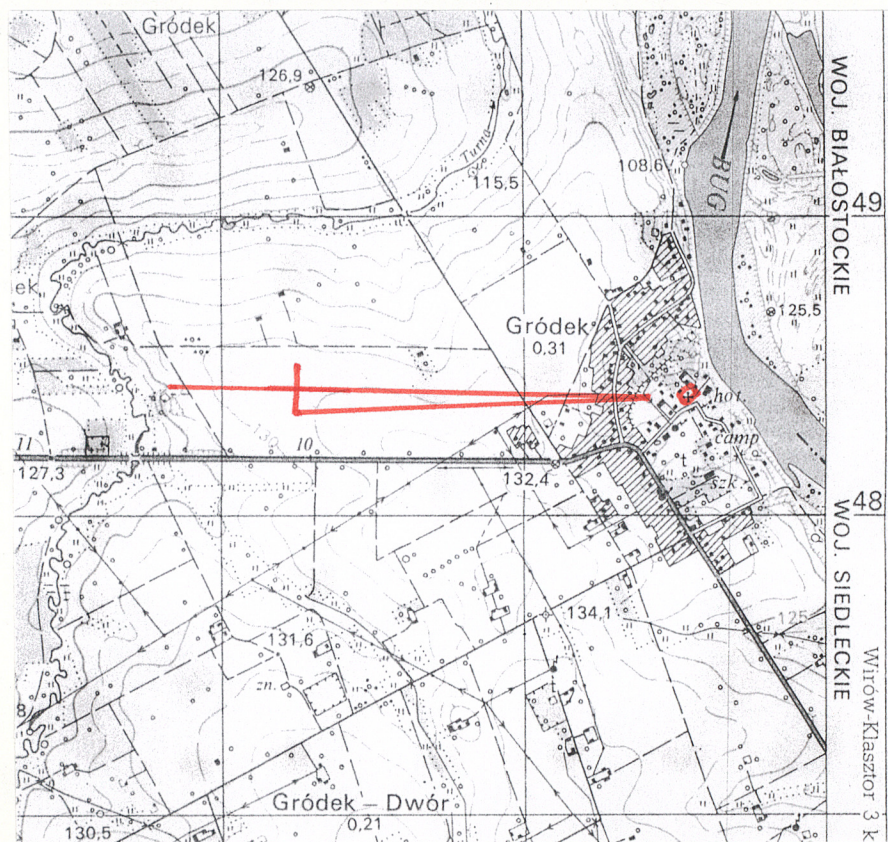
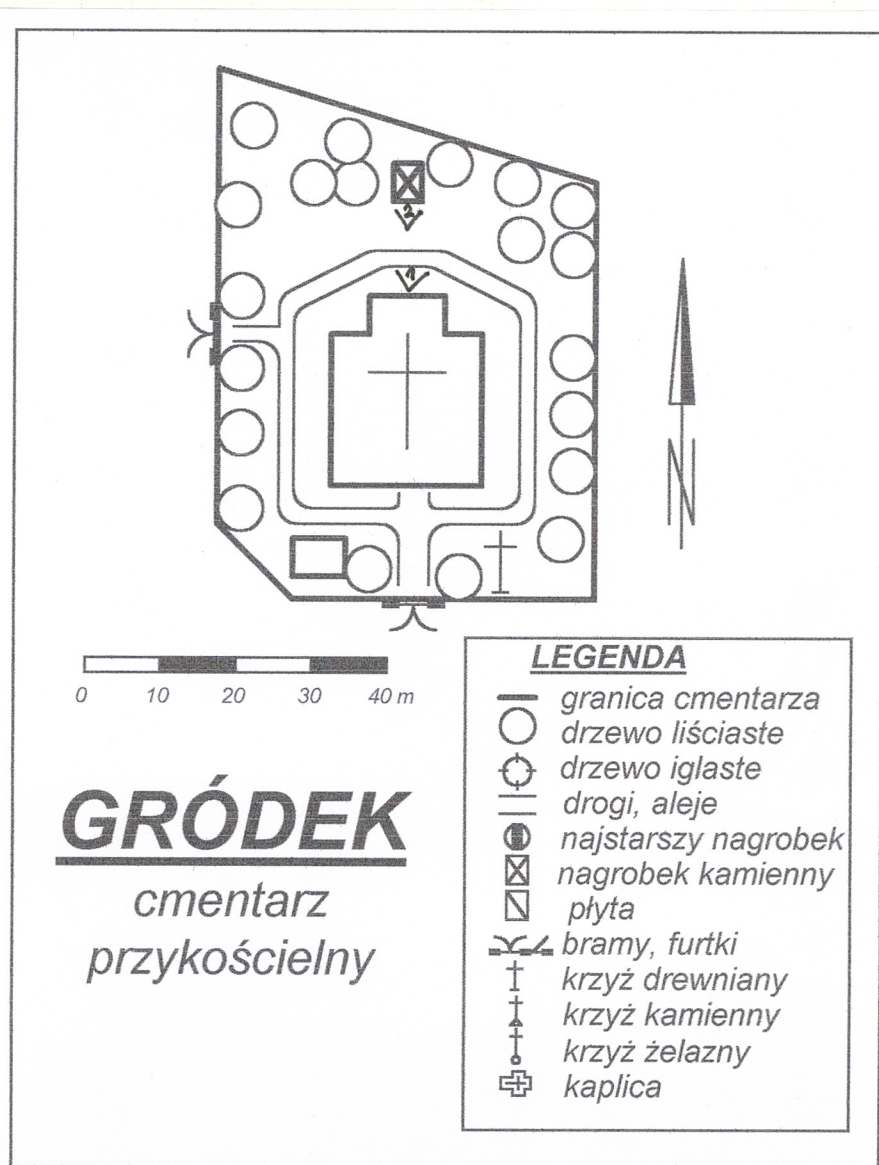
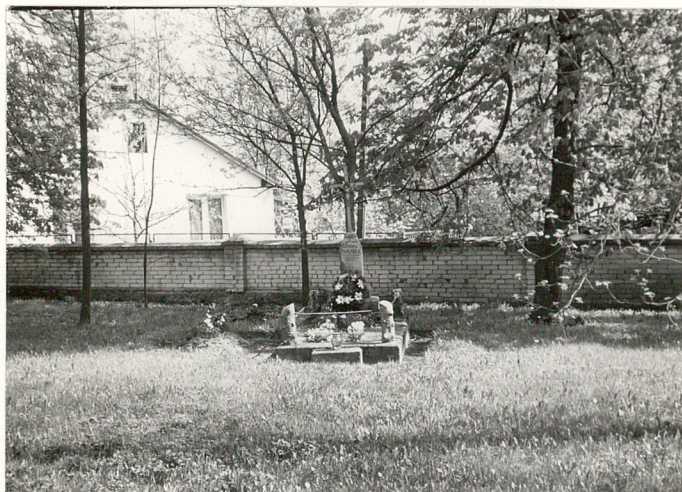


Województwo MAZOWIECKIE		KARTA CMENTARZA		NR 10482
A 1. Miejscowość G R Ó D E K	6. Nazwa cmentarza (ew. nazwa dawna) przykościelny	B 13. Najstarszy istniejący nagrobek (data) 1921r.	15. Groby o znaczeniu historycznym lub osób szczególnie zasłużonych ks. R. Pianko-organizator i pierwszy proboszcz par. rzym.-kat. w Gródku,	
2. Gmina JABŁONNA LACKA ppw. SOKOŁOWSKI	7. Cmentarz dawny <input checked="" type="checkbox"/> tak Cmentarz nowy (po 1945 r.) <input checked="" type="checkbox"/> nie	14. Istniejąca dokumentacja cmentarza i miejsce jej przechowywania Plan aktualny - Plan dawny - Inne materiały archiwalne księgi parafialne od 1919r. w kancelarii parafii		
3. Adres cmentarza Gródek 08-304 Jabłonna Lacka	8. Data założenia 2 poł. XVIII w.			
4. Poprzednie nazwy miejscowości -	9. Przynależność wyznaniowa obecna greko.-kat. dawna - rzym.-kat.			
5. (Nie) czynny ew. podstawa zamknięcia	10. Powierzchnia w ha: ogólna - 0,40 wolna -			
11. Położenie cmentarza przy kościele w centrum wsi		16. Bibliografia Rocznik Diecezji Drohiczyńskiej 1999, s. 183		
12. Uwagi Ter. Org. Adm. Państwowej		17. Uwagi użytkownika		

C ELEMENTY CMENTARZA		Czy istnieją	I L O Ś Ć					23. Charakter rozplanowania cmentarza wielobok nieregularny, kościół w centrum,	
			Do XVIII w.	1 poł. XIX w.	2 poł. XIX w.	1 poł. XX w. (do 1945 r.)	2 poł. XX w.		
Mur ogrodzeniowy		tak					x	24. Czytelność układu cmentarza: - całość dobra - kwater - - nagrobków i mogił dobra	
Brama I-yl		tak					2		
Kościół		tak	1						
Kaplica I-el		nie							
Nagrobki:	wolnostojące	tak				1		25. Ogólny stan zachowania cmentarza (nagrobków i drzewostanu) dobry	
	przyścienne	nie							
	płyty	nie							
Mogiły		tak				1		26. Istniejące zagrożenia nie istnieją	
Inne elementy dzwonnica		tak	1						
19. Które obiekty wpisane są do rejestru zabytków kościół i dzwonnica A-132/616									
20.	STARODRZEW	Ilość	Ø pnia w cm	Stan zdrowotny					27. Wnioski w zakresie prac: - porządkowych brak - remontowych brak - konserwatorskich brak
	lipa								
	kasztanowiec	6	40-50	dobry					
	jesion	1	30	dobry					
	tuja (żywnik)								
	topola	5	40-60	dobry					
	brzoza	1	40	dobry					
21. Czy na terenie cmentarza znajdują się zarejestrowane pomniki przyrody ew. aleje nie ma									28. Wnioski w zakresie niezbędnej dokumentacji: - poszczególnych nagrobków nie - ewidencji całości cmentarza jest, karta biała zespołu - studium historycznego nie - ewentualnie dokum. projektowej nie
22. Ogólny stan zachowania zieleni na cmentarzu dobry									
29. Inne uwagi służb konserwatorskich								30. Wypełnił: Data: <i>Skowronyński</i> <i>V 2002</i>	





1. Widok od strony kościoła.



2. Tablica inskrypcyjna nagrobka.