

Województwo

Mazowieckie

skierniewickie

## KARTA CMENTARZA

Nr

10461

Z

<b>A</b>	1. Miejscowość  SOCHACZEW	6. Nazwa cmentarza (ew. nazwa dawna) Cmentarz wojskowy żołnierzy polskich z II w.ś.	<b>B</b>	13. Najstarszy istniejący nagrobek (data)  -	15. Groby o znaczeniu historycznym lub osób szczególnie zasłużonych  -
2. Gmina	pow.  Sochaczew SOCHACZEWSKI	7. Cmentarz dawny <input checked="" type="checkbox"/> tak  Cmentarz nowy (po 1945 r.) <input checked="" type="checkbox"/> nie	14. Istniejąca dokumentacja cmentarza i miejsce jej przechowywania  Plan aktualny Plany geodezyjne w Urzędzie Miasta  Plan dawny  brak		
3. Adres cmentarza	Sochaczew 600-lecia ul. <del>Trojanowska</del>	8. Data założenia  1939 r.	Inne materiały archiwalne  brak		
4. Poprzednie nazwy miejscowości  -		9. Przynależność wyznaniowa:  obecna — -  dawna — -			
5. (Nie) czynny ew. podstawa zamknięcia  nieczynny		10. Powierzchnia w ha:  ogólna — 0,54 ha 0,45 wolna — - wk2			
11. Położenie cmentarza  Cmentarz położony w płn części miasta, przy ul. Troja- nowskiej, przy drodze wylotowej na Łazy, Kampinos.			16. Bibliografia		
12. Uwagi Ter. Org. Adm. Państwowej			17. Uwagi użytkownika  nie ma		



C	18.	ELEMENTY CMENTARZA	Czy istnieją	I L O Ś Ć					23. Charakter rozplanowania cmentarza		
				Do XVIII w.	1 poł. XIX w.	2 poł. XIX w.	1 poł. XX w. (do 1945 r.)	2 poł. XX w.	regularny		
		Mur ogrodzeniowy	tak					tak	24. Czytelność układu cmentarza:		
		Brama I-yl	tak					tak	— całość tak		
		Kościół	-						— kwater tak		
		Kaplica I-el	-						— nagrobków i mogił tak		
		Nagrobki:							25. Ogólny stan zachowania cmentarza (nagrobków i drzewostanu)		
		wolnostojące krzyże	tak					tak	dobry		
		przyścienne	-								
		płyty	-								
		Mogily	tak				tak		26. Istniejące zagrożenia		
		Inne elementy pomnik i obeliski	tak					tak	brak		
19. Które obiekty wpisane są do rejestru zabytków nie ma A-856 122 2.01.1952										27. Wnioski w zakresie prac:	
20. STARODRZEW										— porządkowych nie	
Ilość										— remontowych nie	
Ø pnia w cm										— konserwatorskich nie	
Stan zdrowotny										28. Wnioski w zakresie niezbędnej dokumentacji:	
lipa										— poszczególnych nagrobków nie	
kasztanowiec										— ewidencji całości cmentarza nie	
jesion										— studium historycznego nie	
tuja (żywołnik)										— ewentualnie dokum. projektowej nie	
										29. Inne uwagi służb konserwatorskich	
21. Czy na terenie cmentarza znajdują się zarejestrowane pomniki przyrody ew. aleje nie ma										30. Wypełnił: mgr E.Bonusiak Data: X 1992	
22. Ogółem stan zachowania zieleni na cmentarzu dobry											

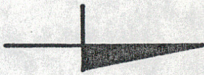




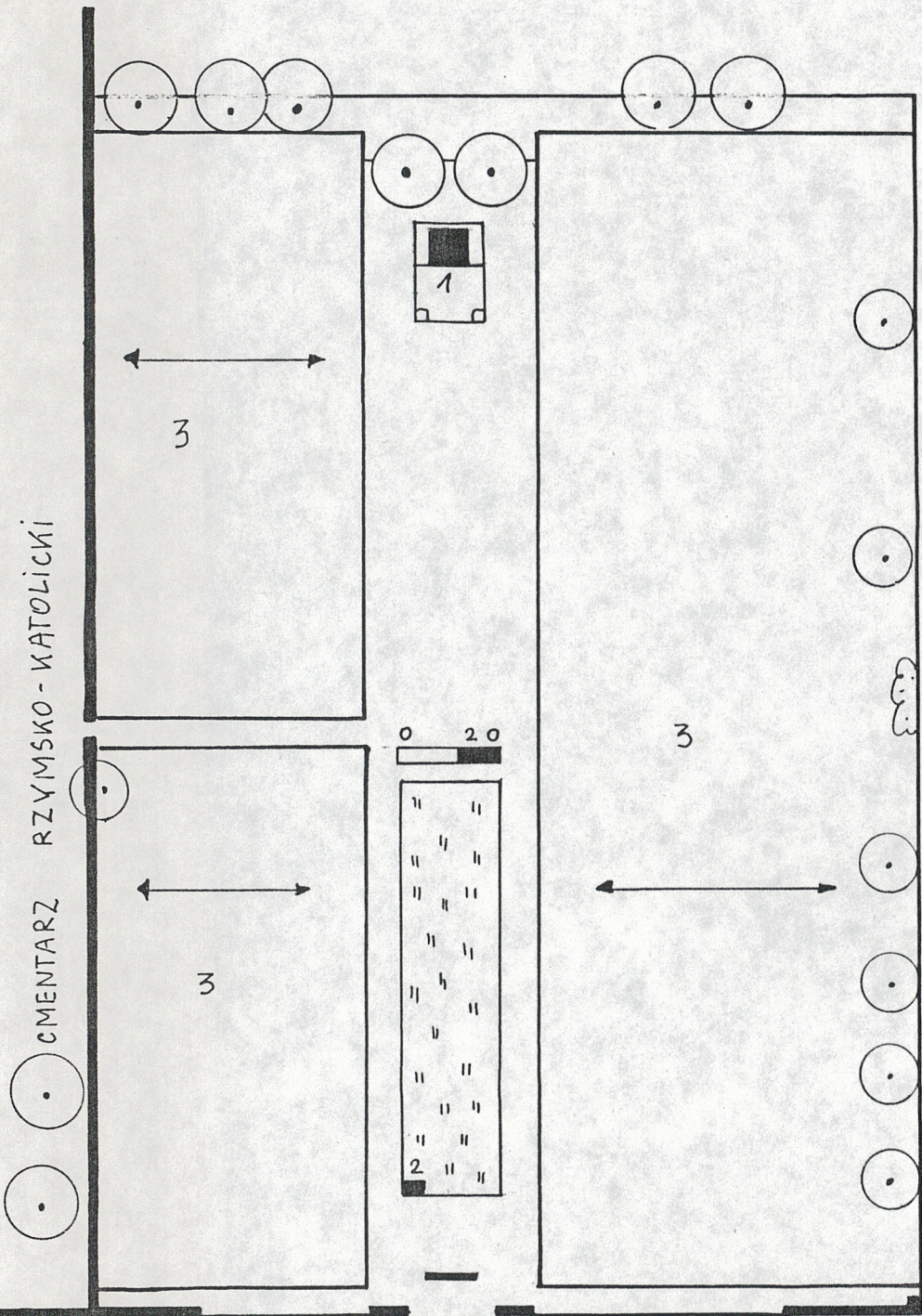
SOCHACZEW

CMENTARZ WOJENNY ŻOŁNIERZY POLSKICH  
Z II W.S.

1:500



wys. mgv. E. BONUSIAK  
X 1992



- LEGENDA:
- 1. POMNIK
  - 2. TABLICE PAMIĄTKOWE
  - 3. KWATERY Z KRZYŻAMI  
/6 RZĘDÓW/

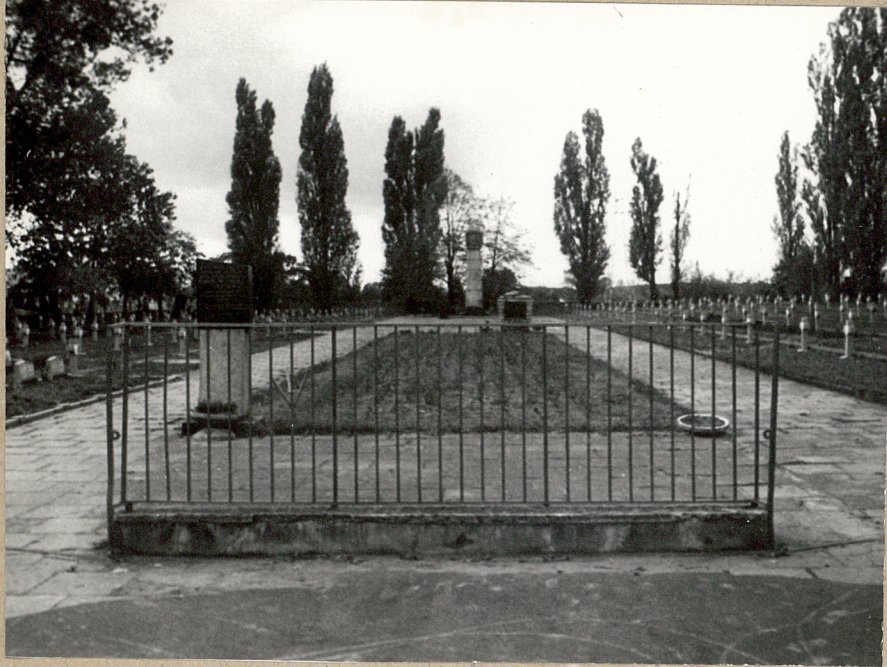
ul. Trojanowska

KAZY  
KAMPINOS









1. Cmentarz od wsi



2. Pierwszy rząd cmentarski



3. Drugi rząd cmentarski