

## KARTA CMENTARZA

NR

10460

Z

<b>A</b> 1. Miejscowość  SOCHACZEW	6. Nazwa cmentarza [ew. nazwa dawna]  cmentarz parafialny	<b>B</b> 13. Najstarszy istniejący nagrobek [data]  Ś.p. Józef Sapiński zm. 1847r.	15. Groby o znaczeniu historycznym lub osób szczególnie zasłużonych  - kilka płyt nagrobnych z szarego piaskowca Powstańców z 1863 r. Napisy na płytach nieczytelne. - Kwatery Żołnierzy poległych we wrześniu 1939 r. w walkach nad Bzurą.
2. Gmina  pow. SOCHACZEWSKI	7. Cmentarz dawny <input checked="" type="checkbox"/> tak  Cmentarz nowy (po 1945r.) <input type="checkbox"/>	14. Istniejąca dokumentacja cmentarza i miejsce jej przechowywania.  nie ma	
3. Adres cmentarza  96-500 Sochaczew, ul. Traugutta 26	8. Data założenia  I połowa XIX w.	Plan aktualny 1:1000 jest w Rejonowym Biurze Geodety Miejskiego, Sochaczew, ul. 1 Maja 16.	
4. Poprzednie nazwy miejscowości	9. Przynależność wyznaniowa: obecna - rzym.-kat. dawna - rzym.-kat.	Plan dawny  nie ma	
5. [Nie]-czynny  ew. podstawa zamknięcia pochówki tylko w grobach rodzinnych murowanych	10. Powierzchnia w ha: ogólna - <input type="text" value="2,64"/> wolna - <input type="text"/>	Inne materiały archiwalne	
11. Położenie cmentarza w środkowej części miasta. Od strony wsch. graniczy z ul. Traugutta, od zach. ze skarpą wzdłuż doliny rzeki Bzury, od półn. z ul. Cmentarną, od połd. z ul. Moniuszki			16. Bibliografia 1. Izabella Galicka i Hanna Sygietyńska, Katalog Zabytków Sztuki w Polsce, Tom X, Zeszyt 24. 2. Henryk Rutkowski, Rozwój przestrzenny Sochaczewa i Ziemi Sochaczewskiej.
12. Uwagi Ter. Org. Adm. Państwowej			17. Uwagi użytkownika

C<sup>10.</sup>

# Elementy cmentarza

Czy istnieją

I L O S C

Do XVIII w.

1 poł. XIX w.

2 poł. XIX w.

1 poł. XX w.  
(do 1945r)

2 poł. XX w.

Mur ogrodzeniowy

tak

1

Brama l-ył

tak

1

1

Kościół

nie

Kaplica l-el

tak

1

1

Nagrobki:

wolnostojące

tak

+

+

+

przyścienne

nie

płyty

tak

+

+

+

+

Mogily

tak

+

+

Inne elementy

19. Które obiekty wpisane są do rejestru zabytków

*cmentarz 840A/91*  
*Kaplica cmentarna A-716/84, kaplica grobowa A-56/62*

20.

STARODRZEW

Ilość

Ø pnia  
w cm

Stan zdrowotny

lipa

20

50-70

dobry

kasztanowiec

23

70-90

dobry

jesion

30

50-80

dobry

tuja [żywołnik]

topola

3

100

dobry

klon

3

80

dobry

dąb

1

80

dobry

21. Czy na terenie cmentarza znajdują się zarejestrowane pomniki przyrody ew. aleje  
nie ma22. Ogólny stan zachowania zieleni na cmentarzu dobry, rozmieszczenie  
drzew nierregularne, krajobrazowe. Niektóre drzewa okazałe.23. Charakter rozplanowania cmentarza regularny, w osi  
alei głównej kaplica cmentarza katolicka.  
W pld. zach. części nieczynna kaplica prawosławna, wokół której kilka nagrobków prawosł.

24. Czytelność układu cmentarza:

- całości bardzo dobra

- kwater w części zach. kwatery zaniedbane,  
zarosnięte krzewami.- nagrobków i mogił dość dobra, w części pld.  
nieczytelna25. Ogólny stan zachowania cmentarza /nagrobków i drzewostan  
dobry, w części pld. teren zarosnięty i  
zaniedbany. Stare pomniki nagrobne częściowo  
zniszczone.

26. Istniejące zagrożenia

postępujące niszczenie nagrobków

27. Wnioski w zakresie prac:

- porządkowych usunięcie samosiewu drzew i krzewów  
oraz śmieci gromadzonych na skar-  
pie- remontowych remont kaplicy prawosławnej, wyko-  
nanie ogrodzenia od strony zach.- konserwatorskich zabezpieczenie nagrobków  
o wartościach artystycznych i historycznych

28. Wnioski w zakresie niezbędnej dokumentacji:

- poszczególnych nagrobków tak, karty ewidencyjne

- ewidencji całości cmentarza tak

- studium historycznego

- ewentualnie dokum. projektowej

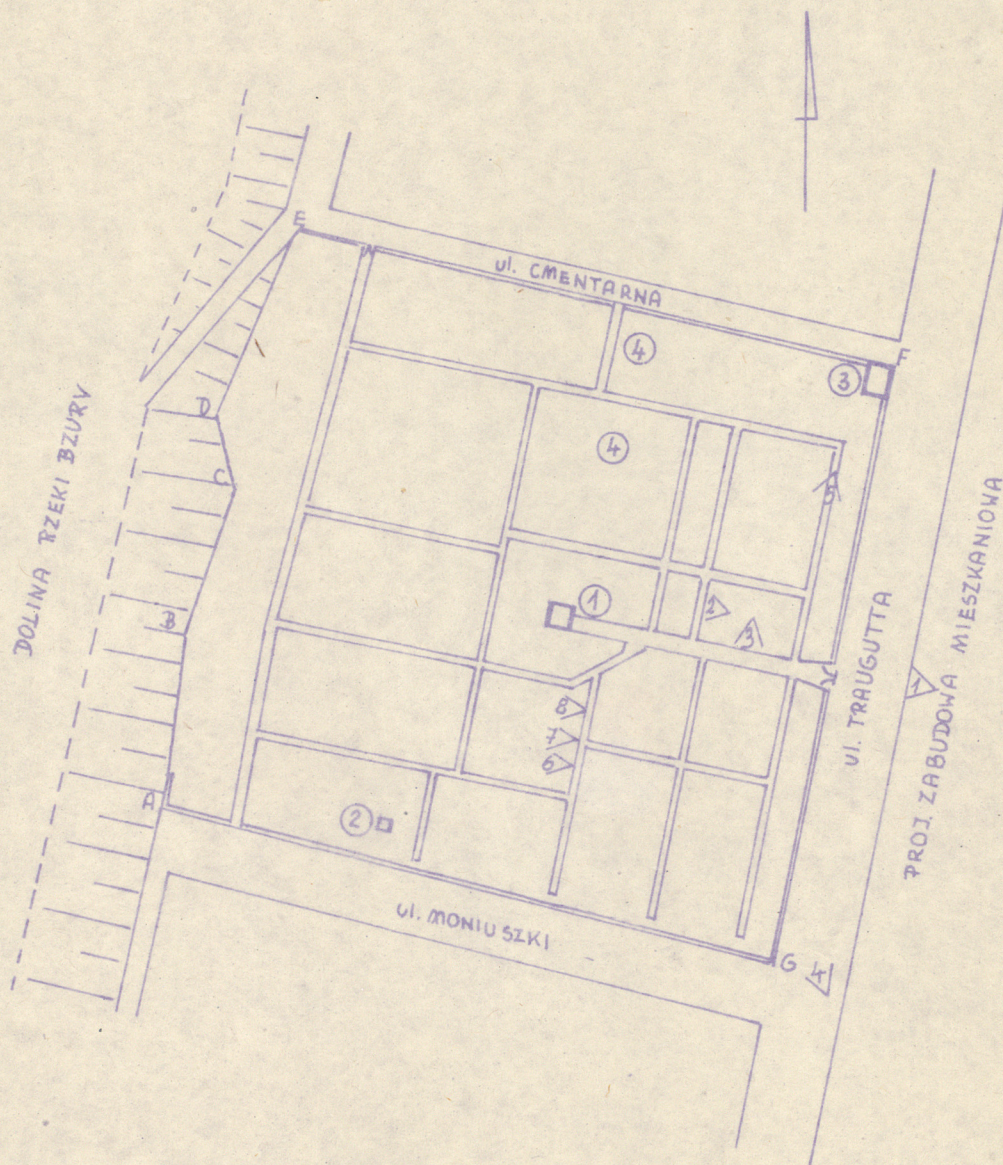
29. Inne uwagi służb konserwatorskich

30. Wypełnił: Jadwiga

Sitnicka

Data: 1985.01.

CMENTARZ RZYM.-KAT. W SOCHACZEWIE  
SZKIC SYTUACYJNY 1:2000



- ① KAPLICA RZYM.-KAT.
- ② KAPLICA PRAWOSŁAWNA
- ③ DOM MIESZKALNY
- ④ KWATERY ŻOŁNIERZY z 1939r
- ABCDEFGA GRANICA CMENTARZA
- ✓ - B UJĘCIA OGÓLNE CMENTARZA I NAGROBKÓW



1



2



3



4



5



6



7



8

12. Bibliografia i źródła:

- Przewodnik po upamiętnionych miejscach walk i straceń II wyd. Rady Ochrony Pomników str. 347
- Powiatowa Komisja Weryfikacyjna

13. Stan zachowania:

średni

15. Postulaty porządkowe:

Należy :

- zabezpieczyć krawężniki
- odnowić tabliczki

15. Fotografia i szkic sytuacyjny:

Sporządził

Andrzej Kosiorek

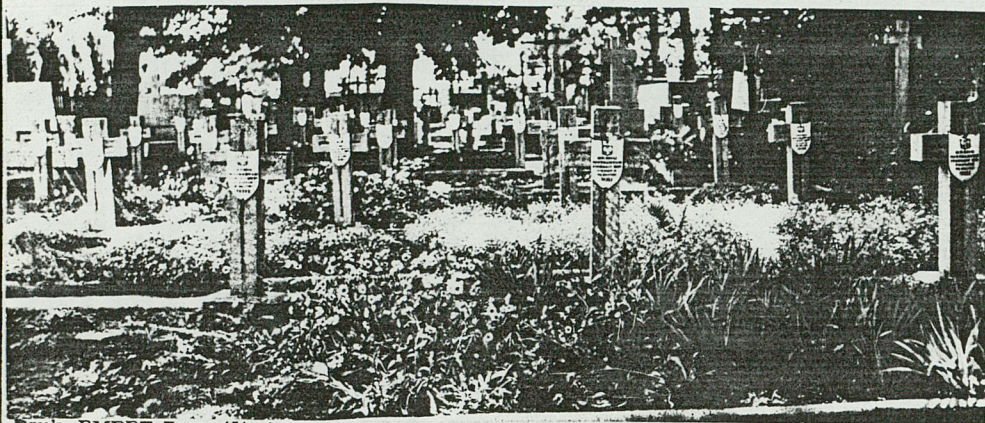
Data 1977 m.

Sprawdził

Marian Rożej

Data 1977 r.

Uwagi



# KARTA EWIDENCYJNA POMNIKA PAMIĘCI NARODOWEJ

Nr bieżący

<p>1. Charakter obiektu</p> <p>Mogiły</p>	<p>2. Nazwa obiektu</p> <p>Zbiorowe mogiły żołnierzy WP</p>	<p>6. Miejscowość</p> <p>Sochaczew ul. Traugutta</p>									
<p>3. Dane historyczne</p> <p>W czasie działań wojennych od 1 do 16 września 1939r. w walkach z najeźdźcą hitlerowskim poległo pod Sochaczewem około 400 żołnierzy 26 Dywizji Piechoty Armii Pomorze.</p>	<p>4. Opis obiektu</p> <p>Groby znajdują się na cmentarzu komunalnym Na nich <del>leży</del> z tabliczkami.</p>	<p>7. Powiat</p> <p><del>Miasto</del> skierniewickie Województwo</p> <table border="1"> <thead> <tr> <th>stacja</th> <th>nazwa stacji</th> <th>odległość od st. w km</th> </tr> </thead> <tbody> <tr> <td>kolejowa</td> <td>loco</td> <td></td> </tr> <tr> <td>autobus.</td> <td>loco</td> <td></td> </tr> </tbody> </table> <p>8. Patronat sprawuje</p> <p>Liceum Ogólnokształcące</p> <p>od dn. 1966 r.</p>	stacja	nazwa stacji	odległość od st. w km	kolejowa	loco		autobus.	loco	
stacja	nazwa stacji	odległość od st. w km									
kolejowa	loco										
autobus.	loco										
	<p>5. Obchody i uroczystości związane z obiektem</p>	<p>9. Nr rejestru</p> <p>10. Administr. terenu-obiektu</p> <p>Urząd Miasta</p> <p>11. Adres i telefon terenowej jednostki ZBOWiD</p> <p>Miejskie Koło ZBOWiD w Sochaczewie</p>									