

# KARTA CMENTARZA

NR

10080

Z

<b>A</b>	1. Miejscowość  CIESZKOWO STARE	6. Nazwa cmentarza (ew. nazwa dawna)  cmentarz niemiecki	<b>B</b>	13. Najstarszy istniejący nagrobek (data) Granitowy krzyż na cokole z granitu - Krystian Mecker 1912 r.	15. Groby o znaczeniu historycznym lub osób szczególnie zasłużonych
	2. Gmina  BABOSZEWO pow. PŁOŃSKI	7. Cmentarz dawny <input checked="" type="checkbox"/>  Cmentarz nowy (po 1945 r.) <input type="checkbox"/>		14. Istniejąca dokumentacja cmentarza i miejsce jej przechowywania  Plan aktualny  w karcie cmentarza w skali 1 : 500  Plan dawny  Inne materiały archiwalne	
	3. Adres cmentarza  CIESZKOWO STARE	8. Data założenia  XIX w.			
	4. Poprzednie nazwy miejscowości  CIESZKOWO STARE	9. Przynależność wyznaniowa:  obecna -  dawna - ewangelicki			
	5. (Nie) czynny ew. podstawa zamknięcia	10. Powierzchnia w ha:  ogólna - 0,2 ha  wolna -			
	11. Położenie cmentarza Cmentarz położony jest we wsi Cieszkowo Stare, na pld. od drogi wiejskiej. Otoczony polami uprawnymi, a od strony pln. i pln.-zach. przylega do zabudowań gospodarczych.		16. Bibliografia  Słownik Geograficzny Królestwa Polskiego Warszawa 1880 tom I str. 696.		
	12. Uwagi Ter. Org. Adm. Państwowej - WT. prywatna		17. Uwagi użytkownika		

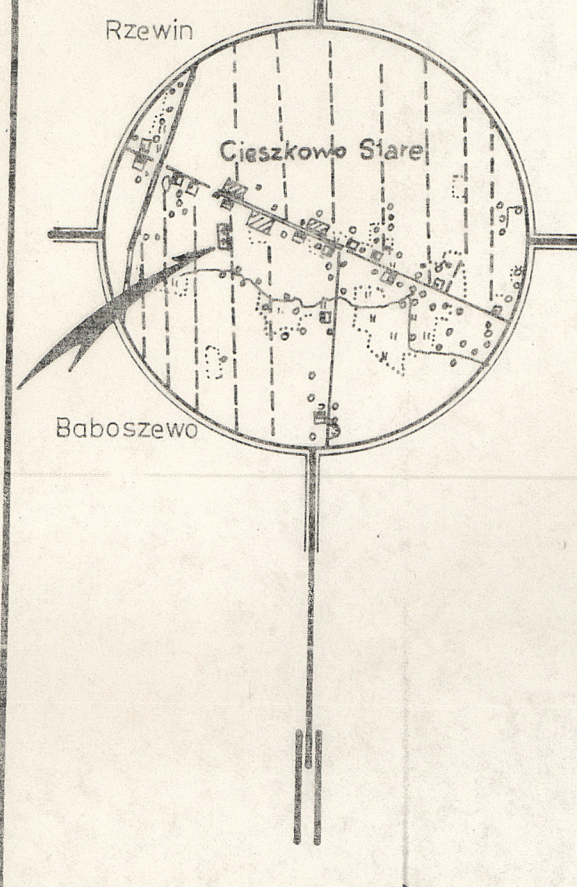


C 18. ELEMENTY CMENTARZA		Czy istnieją	I L O Ś Ć				
			Do XVIII w.	1 poł. XIX w.	2 poł. XIX w.	1 poł. XX w. (do 1945 r.)	2 poł. XX w.
Mur ogrodzeniowy		nie					
Brama I-yl		nie					
Kościół		nie					
Kaplica I-el		nie					
Nagrobki:	wolnostojące	tak				11	
	przyścienne	nie					
	plyty	nie					
Mogiły		nie					
Inne elementy		nie					
19. Które obiekty wpisane są do rejestru zabytków nie ma							
20.	STARODRZEW	Ilość	Ø pnia w cm	Stan zdrowotny			
	lipa	-					
	kasztanowiec	-					
	jesion	-					
	tuja (żywotnik)	-					
	grusza	1	50	dobry			
	grab	1	60	dobry			
	brzoza	1	70	dobry			
	sosna	1	80	dobry			
21. Czy na terenie cmentarza znajdują się zarejestrowane pomniki przyrody ew. aleje nie ma							
22. Ogólny stan zachowania zieleni na cmentarzu Nie zachował się dawny układ zieleni. Występuje jedynie kilka rozproszonych sztuk starodrzewia, nie mówiących nic o dawnym układzie zieleni.							
23. Charakter rozplanowania cmentarza Cmentarz założony był na planie prostokąta. Alej brak.							
24. Czytelność układu cmentarza: - całość brak wyraźnych granic. Zlikwidowany i zniszczony około 1960 r. - kwater brak kwater i alej - nagrobków i mogił ocalały niektóre. Większość zniszczona i słabo czytelna.							
25. Ogólny stan zachowania cmentarza (nagrobków i drzewostanu) Z zieleni występują jedynie pojedyncze egzemplarze drzewostanu. Nagrobki słabo zachowane. W części pld. zachowany większy grobowiec bez napisu.							
26. Istniejące zagrożenia Cmentarz zlikwidowany. Grozi mu całkowite zniszczenie i przeznaczenie pod pola uprawne.							
27. Wnioski w zakresie prac: - porządkowych zabezpieczyć nagrobki w płu części cmentarza przed zarastaniem krzewami - remontowych nie wymaga - konserwatorskich zabezpieczyć ocalałe nagrobki							
28. Wnioski w zakresie niezbędnej dokumentacji: - poszczególnych nagrobków wykonano 3 karty ewidencyjne nagrobków - ewidencji całości cmentarza wykonano w 1986 r. - studium historycznego nie wymaga - ewentualnie dokum. projektowej nie wymaga							
29. Inne uwagi służb konserwatorskich -						30. Wypełnił: E. Szypuła Data:	

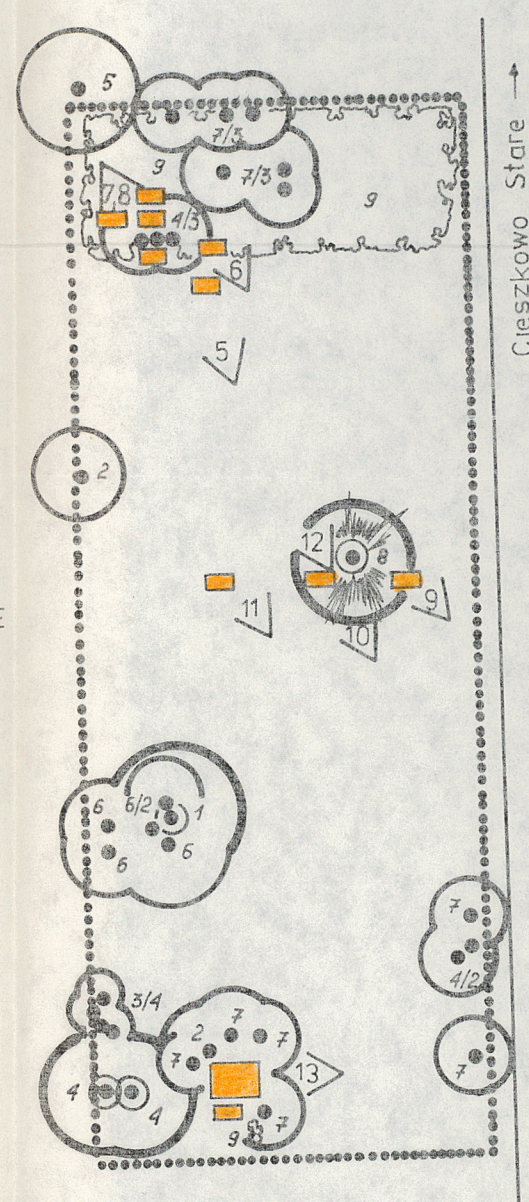


ORIENTACJA

1 : 25 000



ZABUDOWANIA GOSPODARCZE



POLA UPRAWNE

WYKAZ ROŚLINNOŚCI

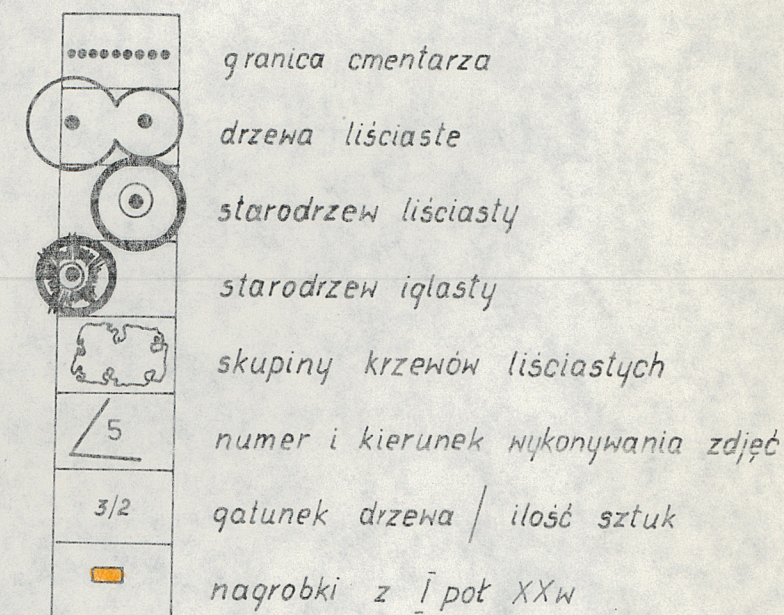
drzewa

1. brzoza
2. dąb
3. grab
4. grusza
5. jesion
6. robinia
7. topola osika
8. sosna

krzewy

9. bez lilak

LEGENDA



ZABUDOWANIA  
GOSPODARCZE

1,2

**ARPEX** PRZEDSIĘBIORSTWO  
POLONIJNO  
ZAGRANICZNE

obiekt: Cmentarz ewangelicki  
adres: Cieszkowo Stare gm. Baboszewo

treść

Ewidencja

	nazwisko	podpis	data	skala
opracował:	mgr.inz. E. Szypuła	<i>E. Szypuła</i>	86.05.12	1: 500
kreślił:	mgr.inz. E. Szypuła	<i>E. Szypuła</i>		nr rys
kier. prac.	mgr. Jerzy Kaliński	<i>Jerzy Kaliński</i>		



- 1,2. Widok cmentarza od strony pld.-wsch.
- 3,4. Widok cmentarza od strony zach.
5. Ocalałe nagrobki w pln. części cmentarza, zarastające samosiewami.
6. Ocalały fragment nagrobka z 1929 r. w pln. części cmentarza.
- 7,8. Zwalony nagrobek Amelii Metzger z 1936 r.
9. Najstarszy ocalały nagrobek Krystiana Meckera z 1912 r.
10. Nagrobek bez napisu.
11. Ocalały cokół bez napisu.
12. Fragment cokołu bez napisu przy starej sośnie w środkowej części cmentarza.
13. Grobowiec w pld. części cmentarza. Bez płyty i napisu.





1



2





3

3



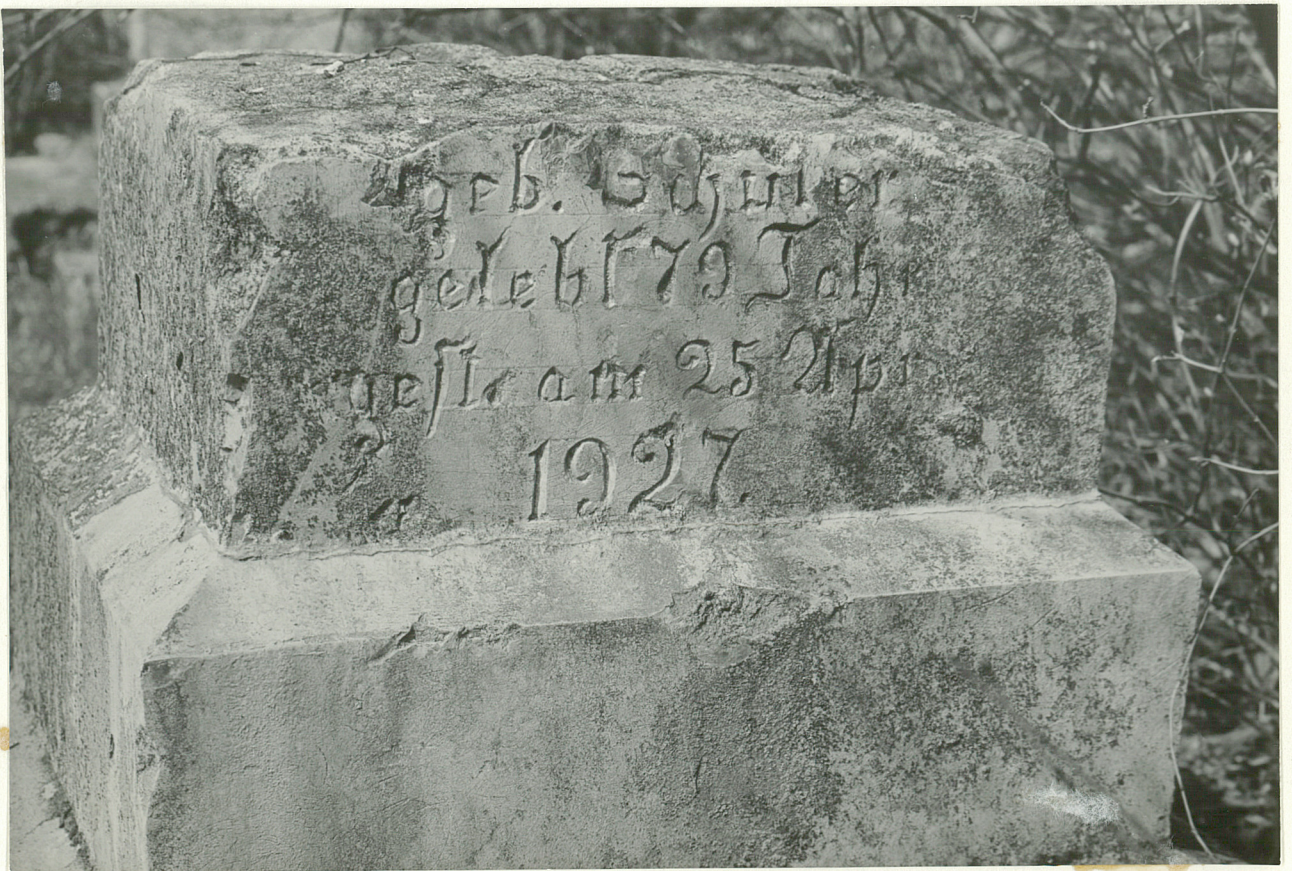
4





5

5



6





7



8





9

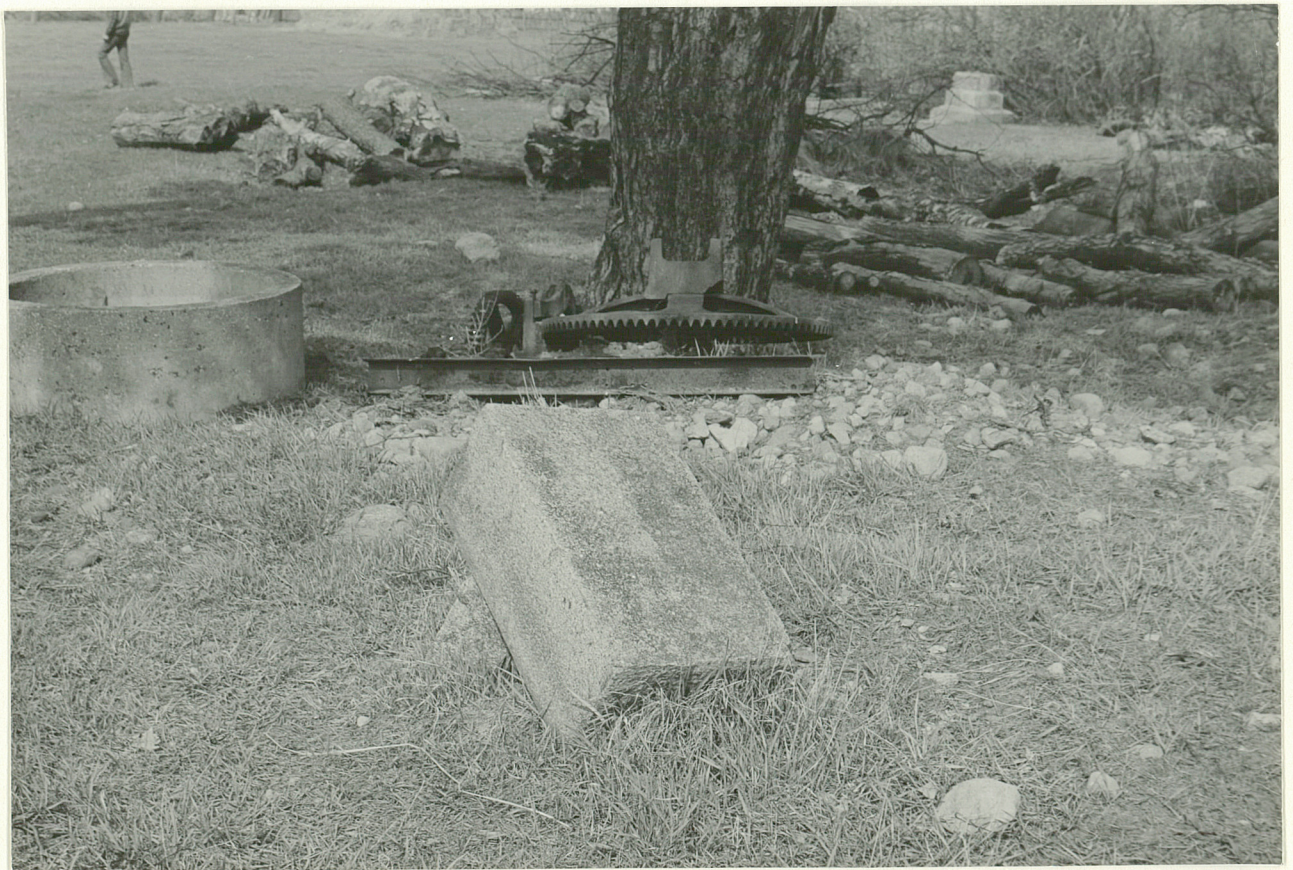


10





11



12



