

Województwo

Mazowieckie

STOŁECZNE WARSZAWSKIE

## KARTA CMENTARZA

Nr

9784



<b>A</b> 1. Miejscowość  PALMIRY	6. Nazwa cmentarza (ew. nazwa dawna) cmentarz - mauzoleum ofiar terroru hitlerowskiego 1939-1941	<b>B</b> 13. Najstarszy istniejący nagrobek (data) 14.XII.1939	15. Groby o znaczeniu historycznym lub osób szczególnie zasłużonych  Miejsce martyrologii narodu polskiego - 2204 ofiary egzekucji w okre- sie 14.XII.1939-17.VII. 1941 - Maciej Rataj, marsza- łek Sejmu RP rozstrzela- ny 21.VI.1940 - Mieczysław Niedziałkowski działacz PPS, rozstrze- lany 21.VI.1940 - Janusz Kusociński, o- limpijczyk, rozstrze- lany 21.VI.1940
2. Gmina  CZOSNOW  <i>pow. NOWODWORSKI</i>	7. Cmentarz dawny <input checked="" type="checkbox"/> tak  Cmentarz nowy (po 1945 r.) <input type="checkbox"/>	14. Istniejąca dokumentacja cmentarza i miejsce jej przechowywania Muzeum Pamięci Narodowej w Palmirach.	
3. Adres cmentarza  Palmiry	8. Data założenia  1948	Plan aktualny  j.w.	
4. Poprzednie nazwy miejscowości  Palmiry	9. Przynależność wyznaniowa:  obecna -  dawna -	Plan dawny  -	
5. (Nie) czynny ew. podstawa zamknięcia  nieczynny	10. Powierzchnia w ha:  ogólna - <input type="text" value="1,7"/>  wolna - <input type="text"/>	Inne materiały archiwalne  -	
11. Położenie cmentarza Położony na śródleśnej polanie w Puszczy Kampinows- kiej. Od pd - parking i Muzeum Pamięci Narodowej.		16. Bibliografia  -	
12. Uwagi Ter. Org. Adm. Państwowej <i>Muzeum Męczeństwa - w Palmirach</i>		17. Uwagi użytkownika Autorami projektu cmentarza są Ewa Sliwińska - rzeźbiarka i architekt - Romuald Gutt.	



C 18. ELEMENTY CMENTARZA		Czy istnieją	I L O Ś Ć				
			Do XVIII w.	1 poł. XIX w.	2 poł. XIX w.	1 poł. XX w. (do 1945 r.)	2 poł. XX w.
Mur ogrodzeniowy		nie					
Brama I-yl		tak					1
Kościół		nie					
Kaplica I-el		nie					
Nagrobki:	wolnostojące	tak					3
	przyścienne	nie					
	płyty	nie					
Mogiły		tak	zbiorowe - 30				
Inne elementy		tak	trzy krzyże betonowe				
19. Które obiekty wpisane są do rejestru zabytków - 1230/09 z 27.10.2009							
20. STARODRZEW	Ilość	Ø pnia w cm	Stan zdrowotny				
lipa	-						
kasztanowiec	-						
jesion	-						
tuja (żywotnik)	-						
21. Czy na terenie cmentarza znajdują się zarejestrowane pomniki przyrody ew. aleje nie							
22. Ogółem stan zachowania zieleni na cmentarzu Polana otoczona lasem mieszanym.							
23. Charakter rozplanowania cmentarza Na planie wydłużonego prostokąta z mogi- łami usytuowanymi rzędowo. W str. pn trzy krzyże.							
24. Czytelność układu cmentarza: - całość dobry - kwater dobry - nagrobków i mogił dobry							
25. Ogólny stan zachowania cmentarza (nagrobków i drzewostanu) dobry							
26. Istniejące zagrożenia nie ma							
27. Wnioski w zakresie prac: - porządkowych - - remontowych - - konserwatorskich -							
28. Wnioski w zakresie niezbędnej dokumentacji: - poszczególnych nagrobków - - ewidencji całości cmentarza - - studium historycznego - - ewentualnie dokum. projektowej -							
29. Inne uwagi służb konserwatorskich						30. Wypełnił: H. Lisinska H. Sołtysik Data: VIII.1990	



Las

Las



Las

# PALMIRY cm. pomordowanych

Las

PLAN 1:1000

0 10 20m

- 1 J. Husociński
- 2 M. Rataj
- 3 M. Niedziałkowski

wał ziemny

mur

droga

Palmiry

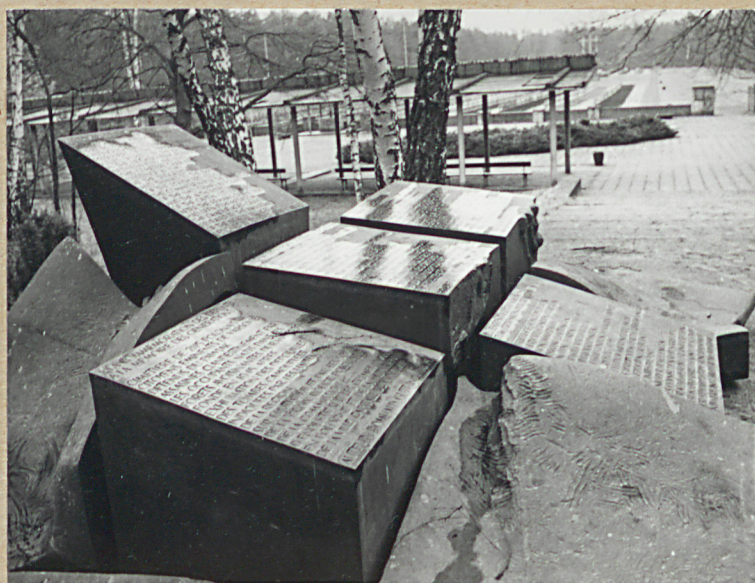
Parking

Pociecha





1. ALEJA WĘSCIOWA



2- WIELOZĘCZNE TABLICE INFORMACYJNE 3.



4. 5. WĘCIB NA CMENTARZ



PALMIRY



6. OLTARZ Z URNĄ Z PROCHAMI  
OPÍAR HITLEROWSKICH ZBRODNI



7. MIECZYSLAW NIEDZIAŁKOWSKI  
ROZSTRZELANY 21.VI.1940



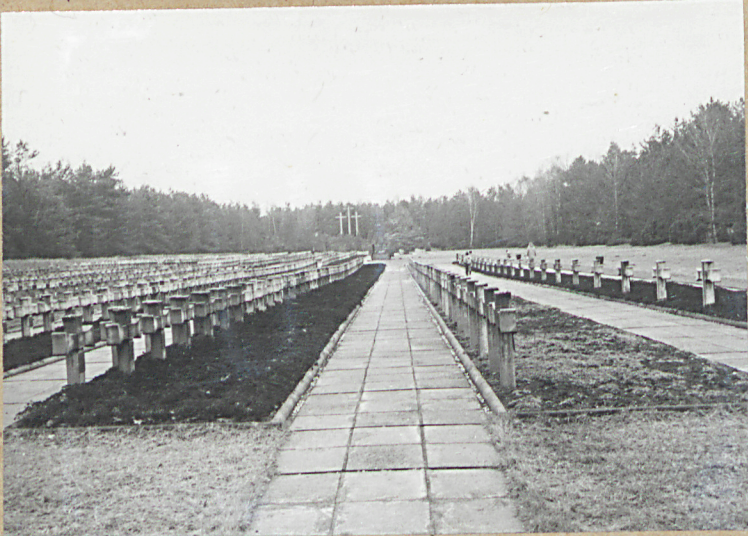
8. JANUSZ KUSOCINSKI  
ROZSTRZELANY 21.VI.1940



9. MACIEJ RATAJ. ROZSTRZELANY 21.VI.1940

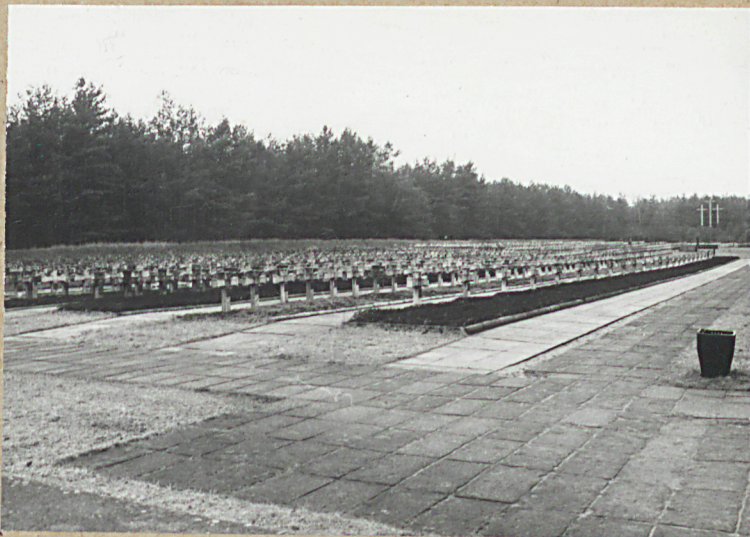


PALMIRY



10

WNEȚRZE CMENTARIA



17



12



13