

## KARTA CMENTARZA

NR

10302

Z

<b>A</b> 1. Miejscowość WILKÓW +IERWSZY		6. Nazwa cmentarza [ew. nazwa dawna] Cmentarz grzebalny parafii rzymsko-katolickiej w Wilkowie		<b>B</b> 13. Najstarszy istniejący nagrobek [data] Nagrobek: Antoni Kubicki zm. 1833r.		15. Groby o znaczeniu historycznym lub osób szczególnie zasłużonych 1. Nagrobek: Antoni Kubicki, właściciel Wilkowa, intendent generalny budowlń Korony (architekt Królestwa Polskiego), zm. 1833r. 2. Nagrobek: Andrzej Pajkowski, właściciel dóbr Wilcze Srednie, zm. 1881r. i jego córka Wanda, zm. 1894r., Teofil Chojnacki, właściciel wsi Wisowka, zm. 1885r. 3. Nagrobek: Helena z Lepigów Grobicka, zm. 1898r., Aleksander Grobicki, b. prezes Zarządu Banku Ziemiańskiego, długoletni radca Towarzystwa Kredytowego Ziemskiego, członek Zarządu Towarzystwa Rektyfikacji Warszawskiej, właściciel majątku Wilków, zm. 1899r.	
2. Gmina BŁĘDÓW pow. GRÓJECKI		7. Cmentarz dawny <input checked="" type="checkbox"/> tak Cmentarz nowy (po 1945r.) <input type="checkbox"/> -		14. Istniejąca dokumentacja cmentarza i miejsce jej przechowywania. Archiwum WKZ Radom; karty ewidencyjne nagrobków.			
3. Adres cmentarza Wilków I		8. Data założenia 1837r.		Plan aktualny -			
4. Poprzednie nazwy miejscowości Wilków		9. Przynależność wyznaniowa: obecna - rzym-kat. dawna - rzym-kat.		Plan dawny Archiwum parafii: Plan gruntów parafii Wilków w gm. Lipie, pow. Grójeckim, woj. Warszawskim 1926r., wyk. W. Konarzewski.			
5. [Nte] czynny ew. podstawa zamknięcia		10. Powierzchnia w ha: ogólna - 1,5 ha wolna - 0,2 ha		Inne materiały archiwalne Kronika parafii Wików.			
11. Położenie cmentarza Na półn-wsch. od kościoła z lewej strony polnej drogi prowadzącej do Wilkowa I. Teren cmentarza nierówny, dookoła łąki.				16. Bibliografia Katalog Zabytków Sztuki w Polsce, woj. warszawski, pow. grójecki, t. X, z. 5, s. 81.			
12. Uwagi Ter. Org. Adm. Państwowej -				17. Uwagi użytkownika -			



C <sup>10</sup> Elementy cmentarza		Czy istnieją	I L O Ś C				
			Do XVIII w.	1 poł. XIX w.	2 poł. XIX w.	1 poł. XX w. (do 1945r)	2 poł. XX w.
Mur ogrodzeniowy		tak <sup>+</sup>	—	—	1(?)	—	1
Brama I-yl		tak	—	—	—	—	2
Kościół		nie	—	—	—	—	—
Kaplica I-el		nie	—	—	—	—	—
Nagrobki:	wolnostojące	tak	—	—	5	3	ok.500
	przyścienne	nie	—	—	—	—	—
	płyty	nie	—	—	—	—	—
Mogity		tak	—	—	1	ok.70	ok.200
Inne elementy							

19. Ktore obiekty wpisane są do rejestru zabytków

20. STARODRZEW	Ilość	Ø pnia w cm	Stan zdrowotny
lipa	1	60cm	dobry
kasztanowiec	-	-	
jesion	-	-	
tuja [żywołnik]	-	-	
			Przeważają drzewa młode:
			tuje, brzozy, kasztanowce, klony, lipy, akacje, sporadycznie sosny.

21. Czy na terenie cmentarza znajdują się zarejestrowane pomniki przyrody ew. aleje

22. Ogólny stan zachowania zieleni na cmentarzu Zieleni nie pielęgnowana. Nie zachował się dawny układ zadrzewienia.

23. Charakter rozplanowania cmentarza nieregularny

24. Czytelność układu cmentarza:

- całości czytelny
- kwater czytelny
- nagrobków i mogit czytelny

25. Ogólny stan zachowania cmentarza /nagrobków i drzewostan  
Cmentarz wymaga prac porz. i konserwa. Dużo mogit bez tabliczek, niektóre bez krzyży. Nagrobki XIX w. o dużym proc. zniszczenia. Z istniejących niegdys nagrobków ziemnych zachowała się tylko tablica: Maria Skrzypko-wska, zm. 1866

26. Istniejące zagrożenia

27. Wnioski w zakresie prac:

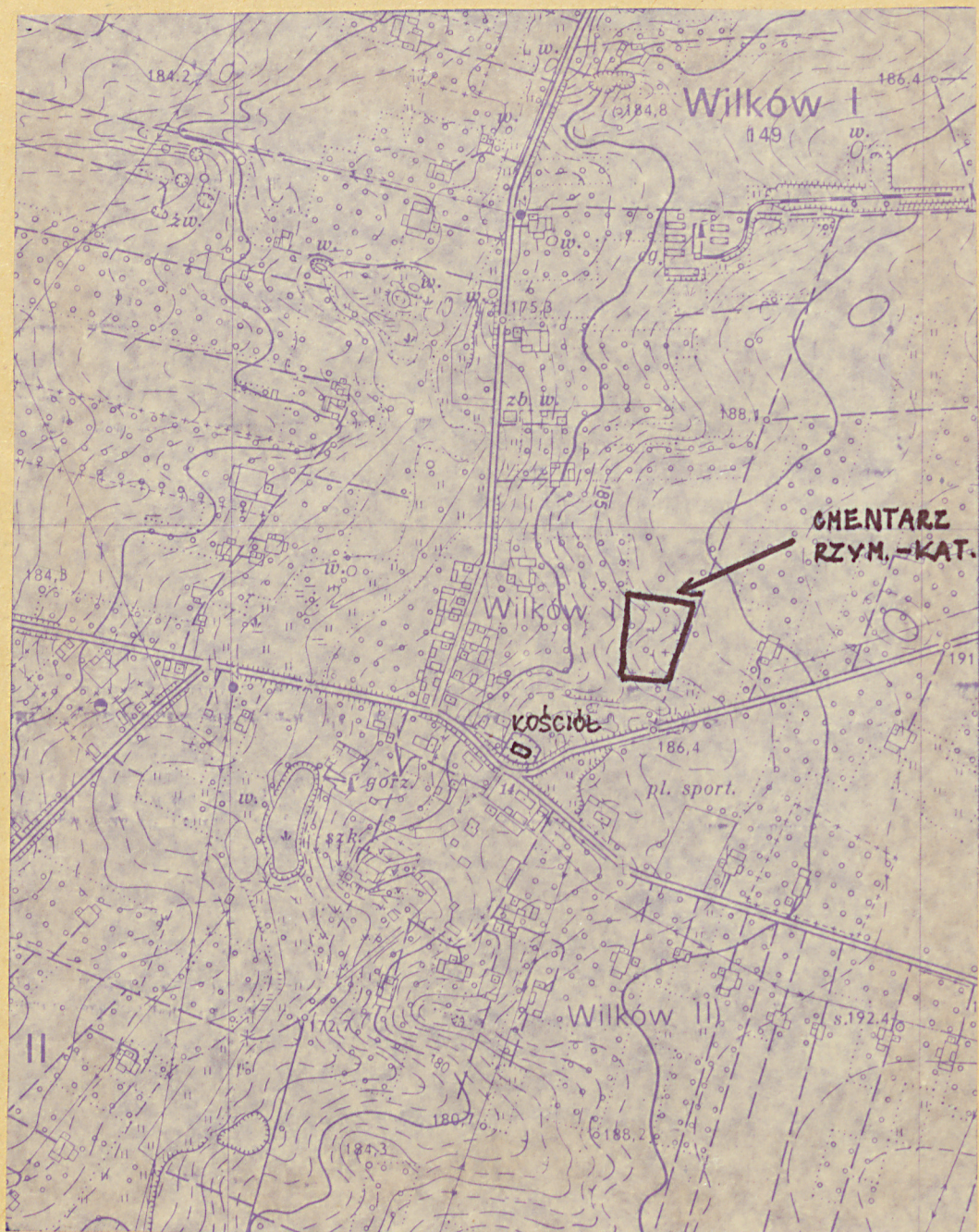
- porządkowych usunąć zbędną roślinność i śmiecie.
- remontowych -
- konserwatorskich pełna konserwacja nagrobka Jakuba Kubickiego.

28. Wnioski w zakresie niezbędnej dokumentacji:

- poszczególnych nagrobków uzupełnić karty ewidencyjne nagrobków.
- ewidencji całości cmentarza -
- studium historycznego -
- ewentualnie dokum. projektowej -

29. Inne uwagi służb konserwatorskich  
+Mur z kamienia polnego, postawio ny w 1874r (przebudowany w lip. XX w. oraz mur z białej cegły.  
30. Wypełnił: Grażyna Kunciewicz  
Data: 11.07.1987r.

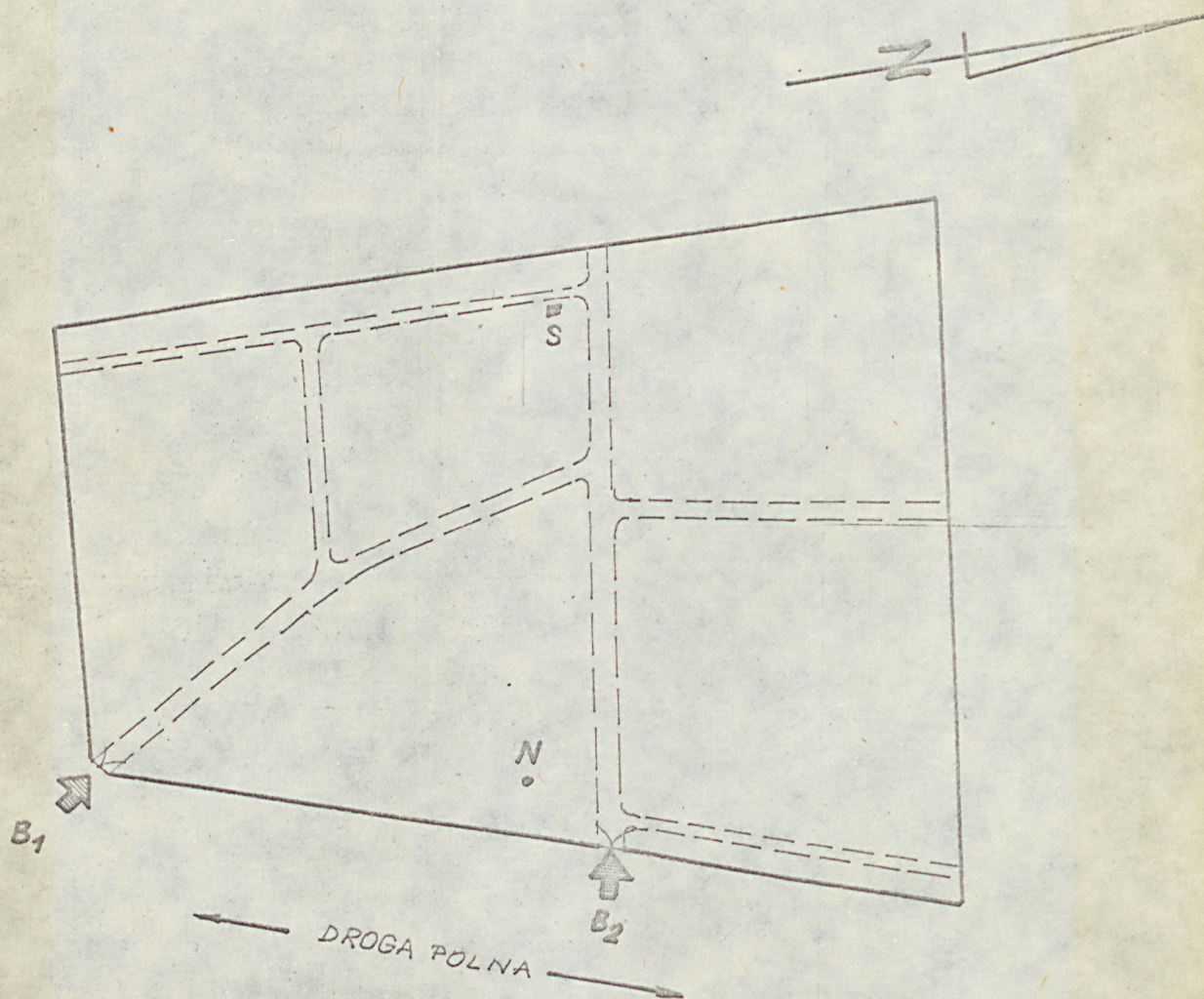






WILKÓW  
SZKIC CMENTARZA RZYM.-KAT.

Skala 1:1000



- |            |                     |
|------------|---------------------|
| $B_1, B_2$ | Bramy wejściowe     |
| S          | Studnia             |
| N          | Najstarszy nagrobek |
| ---        | Alejki              |
| —          | Mur                 |





FOT. 1 WIDOK OGÓLNY NA CMENTARZ OD  
STRONY KOŚCIOŁA



FOT. 2 BRAMA WEJŚCIOWA NA STARĄ  
CZĘŚĆ CMENTARZA I FRAGMENT MU-  
RU CMENTARNEGO



FOT. 3 BRAMA WEJŚCIOWA NA STA-  
RĄ CZĘŚĆ CMENTARZA (B1)



FOT. 4 ALEJKA NA WPROST BRAMY,  
W STAREJ CZĘŚCI CMENTARZA



FOT. 5 ALEJKA W PŁD. CZĘŚCI CMEN-  
TARZA



FOT. 6 MOGIŁA Z II POT. XIX W.





FOT. 7 EPITAFIUM NA NAGROBKU JAKUBA KUBICKIEGO, ZM. 1833 R.



FOT. 8 ŚRODKOWA CZĘŚĆ NAGROBKA JAKUBA KUBICKIEGO, ZM. 1833 R.



FOT. 9 NAGROBEK J. KUBICKIEGO (ZM. 1833 R.)



FOT. 10 KRZYŻ PREWNIA NY W STAREJ CZĘŚCI CMENTARZA



FOT. 11 NAGR. ANDRZEJA PAJKOWSKIEGO, ZM. 1881 R.



FOT. 12 NAGROBEK MAŁŻENSTWA GROBICKICH, ZM. 1898, 1899 R.

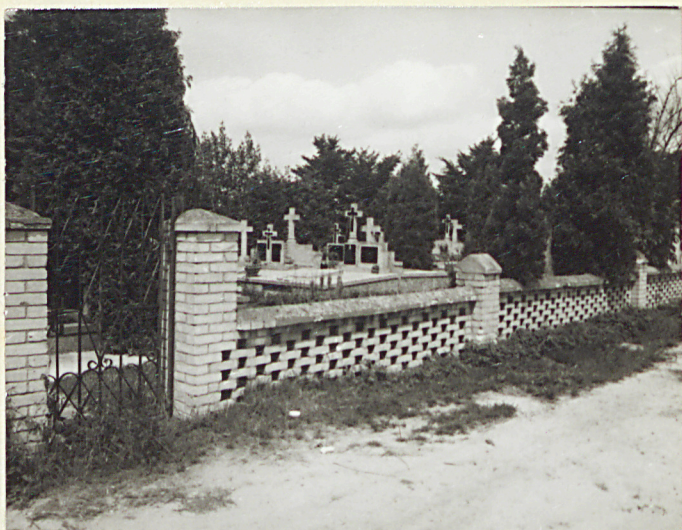


CMENTARZ W WILKOWIE





FOT. 13 BRAMA PROWADZĄCA NA NOWĄ  
CZĘŚĆ CMENTARZA (B2)



FOT. 14 FRAGMENT NOWEGO MURU  
CMENTARNEGO



FOT. 15 STUDNIA W ZACHODNIEJ CZĘŚ-  
CI CMENTARZA



CMENTARZ W WILKOWIE