

KARTA CMENTARZA

NR

9533

Z

A 1. Miejscowość KOZIENICE	6. Nazwa cmentarza [ew. nazwa dawna] Cmentarz rodzinny Dehów	B 13. Najstarszy istniejący nagrobek [data] Nagrobek : Katarzyna Deha, zm. 1845 r.	15. Groby o znaczeniu historycznym lub osób szczególnie zasłużonych Płyta: gen. Jan Deh, naczelnik inżynierów czynnej armii rosyjskiej przeciwko powstańco 1830r. twórca m.in. twierdzy w Dęblinie i cytadeli aleksandrowskiej w Warszawie, od 1839 r. donator Kozienic, zm. II poł. XIX w.
2. Gmina KOZIENICE pow. KOZIENICKI	7. Cmentarz dawny <input checked="" type="checkbox"/> tak Cmentarz nowy (po 1945r.) <input type="checkbox"/> -	14. Istniejąca dokumentacja cmentarza i miejsce jej przechowywania. -	
3. Adres cmentarza Kozienice	8. Data założenia I poł. XIX w.	Plan aktualny -	
4. Poprzednie nazwy miejscowości Kozienice	9. Przynależność wyznaniowa: obecna - - dawna - prawosławna	Plan dawny -	
5. [Nie] czynny ew. podstawa zamknięcia	10. Powierzchnia w ha: ogólna - <input type="text"/> wolna - <input type="text"/> -	Inne materiały archiwalne -	
11. Położenie cmentarza W parku, na południe od Urzędu Miasta i Gminy, w odległości ok. 100m, z prawej strony drogi Kozienice-Przewóz. Teren płaski.		16. Bibliografia ks. J. Wiśniewski, Dakanat Kozienicki, Radom 1913, s. 75 Kat. Zab. Szt. w Polsce, woj. kieleckie, pow. kozienicki, t. III, z. 6, s. 17	
12. Uwagi Ter. Org. Adm. Państwowej -		17. Uwagi użytkownika -	

C ¹⁰ Elementy cmentarza		Czy istnieją	I L O S C				
			Do XVIII w.	1 pot. XIX w.	2 pot. XIX w.	1 pot. XX w. (do 1945r)	2 pot. XX w.
Mur ogrodzeniowy		tak	-	1(?)	1(?)	-	-
Brama l-ył(wł.furtka)		tak	-	1(?)	-	-	-
Kościół		nie	-	-	-	-	-
Kaplica l-el		nie	-	-	-	-	-
Nagrobki:	wolnostojące	tak	-	1	1	-	-
	przyścienne	nie	-	-	-	-	-
	płyty	tak	-	2	5	-	-
Mogity		nie	-	-	-	-	-
Inne elementy		nie	-	-	-	-	-

19. Które obiekty wpisane są do rejestru zabytków

- cmentarz m. rej. 523/A/92

20.	STARODRZEW	Ilość	Ø pnia w cm	Stan zdrowotny
	lipa	-	-	
	kasztanowiec	-	-	
	jesion	-	-	
	tuja [żywotnik]	-	-	

21. Czy na terenie cmentarza znajdują się zarejestrowane pomniki przyrody ew. aleje

22. Ogólny stan zachowania zieleni na cmentarzu Drzewostan prawie nie występuje, zachował się tylko jeden świerk; teren cmentarza porasta roślinność łakowa oraz, miejscami samosiewy.

23. Charakter rozplanowania cmentarza
Trudny do określenia, gdyż nie ma podziału na kwatery, ani alejki

24. Czytelność układu cmentarza:

- całości czytelny
- kwater nie występują
- nagrobków i mogił czytelny

25. Ogólny stan zachowania cmentarza /nagrobków i drzewostan
Zły: nagrobki zniszczone, furtka leży na terenie cmentarza, ogrodzenie mocno skorodowane.

26. Istniejące zagrożenia

27. Wnioski w zakresie prac:

- porządkowych: usunąć śmieci, zbędną roślinność, wyk. tablicę informacyjną
- remontowych -
- konserwatorskich kompleksowa konserwacja ogrodzenia i wszystkich nagrobków (natychmiastowa!)

28. Wnioski w zakresie niezbędnej dokumentacji:

- poszczególnych nagrobków karty ewid. nagrobków
- ewidencji całości cmentarza tak
- studium historycznego -
- ewentualnie dokum. projektowej -

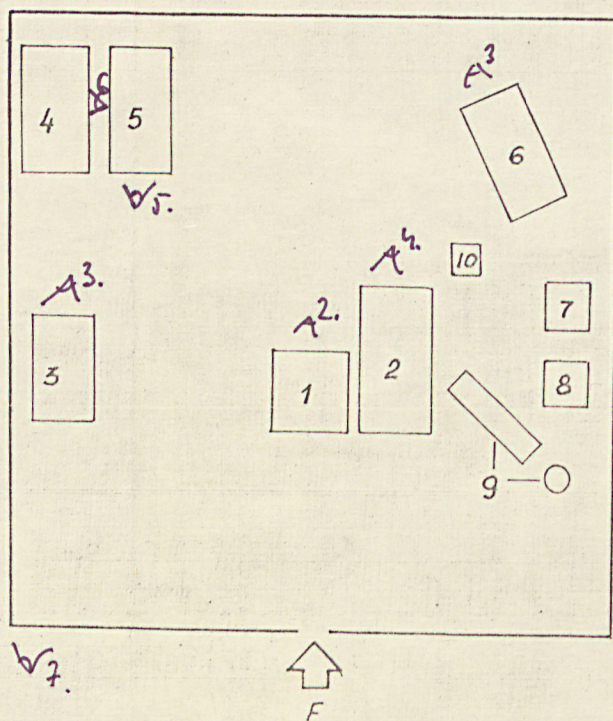
29. Inne uwagi służb konserwatorskich

30. Wypełnił:

G. Kuncewicz
Data: 1986.08.12

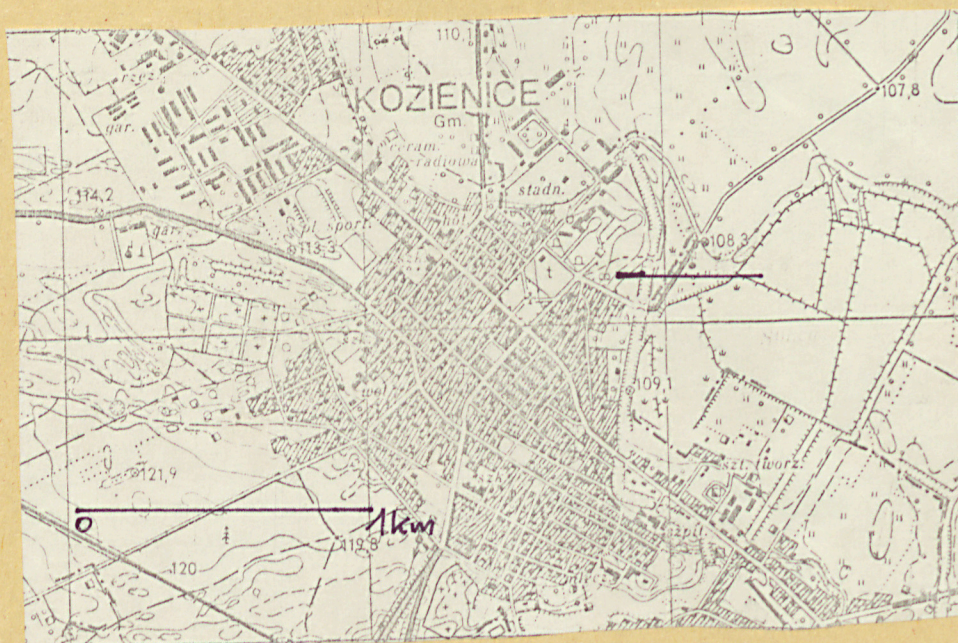
KOZIENICE

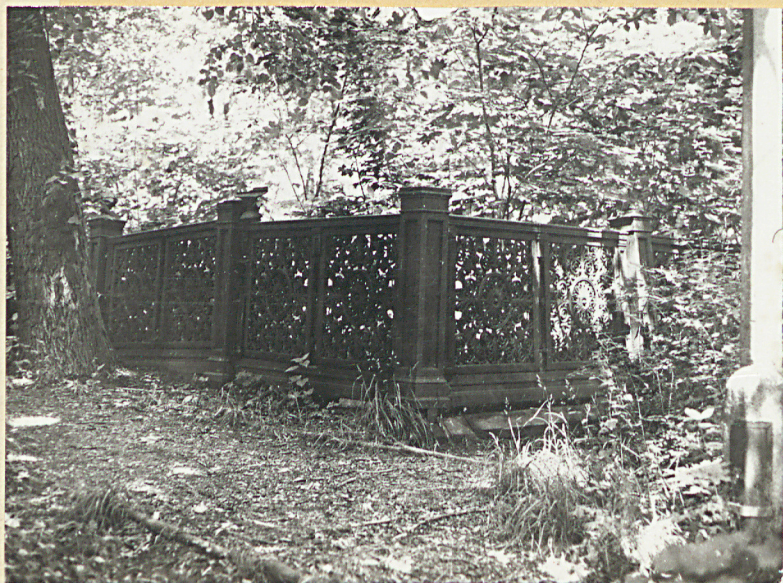
CMENTARZ RODZINY DENOW



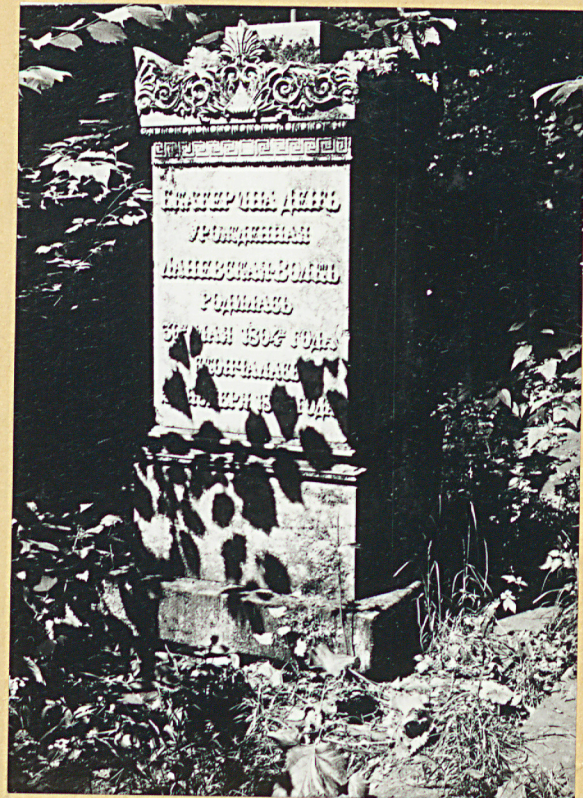
1. 1 NAGROBEK KATARZYNY DEN, ZM. 1845 R.
2. 2 PŁYTA JWANA DEN, ZM. I P. XIX²
3. 3 PŁYTA OLGII JWANOWNY DEN, ZM. 1847 R.
4. 4 PŁYTA JULII MENGAJEN, ZM. 1875 R.
5. 5 PŁYTA N.N.
6. 6 PŁYTA JWANA JWANOWICZA DEN, ZM. 1874 R.
7. 7 FRAGMENT PŁYTY N.N.
8. 8 PŁYTA FRANCISZKA MENGAJEN, ZM. 1857 R.
9. 9 ELEMENTY NAGROBKA W FORMIE KOLUMNY, LEŻĄCE NA ZIEMI
10. 10 PODSTAWA N.N. NAGROBKA
- F. FURTKA

8.6





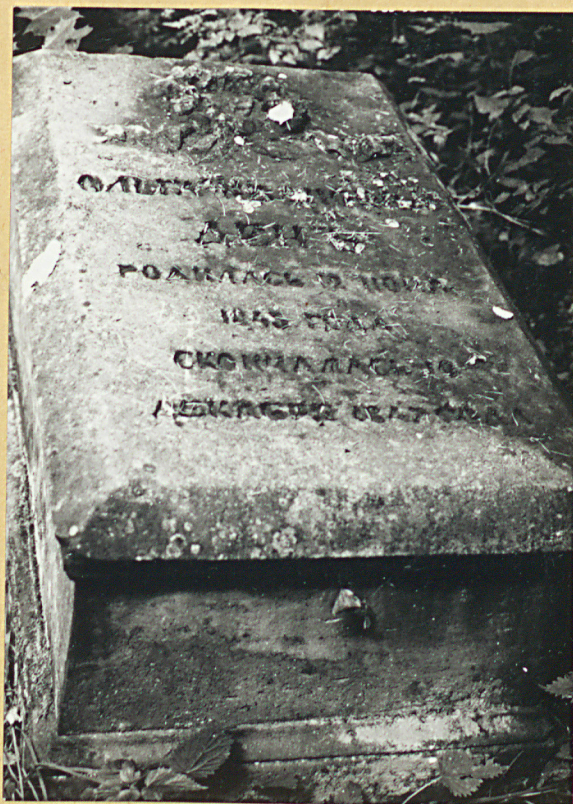
1. Widok ogólny.



2. Nagrobek Katarzyny Dehn (+1845.).



3. Nagrobek Iwana Dehn.



4. Nagrobek Olgi Dehn
/+1847./.

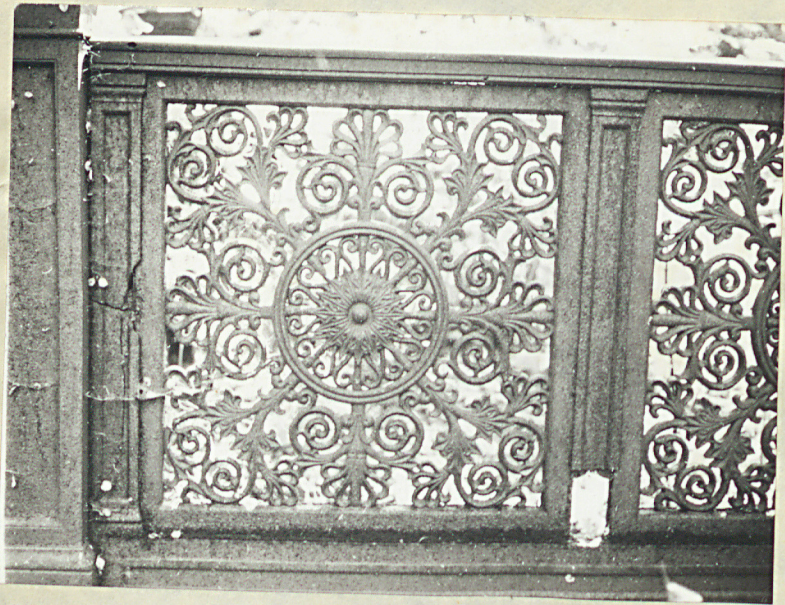
321. Dokumentacja fotograficzna.



5. Nagrobek n.n.



6. Nagrobek Julii Mengajen
/4 1875./



7. Fragment ogrodzenia



8. Widok ogólny.