

Nr

A

B

C

D

E

F

G

H

I

J

K

L

M

N

O

P

R

S

T

U

V

W

X

Y

Z

1. Obiekt zabytkowy

Dom Plac Chłopiński 4 / patrz Sienna 61

2. Miejscowość

Krosno

14173

3. Wiek

XVII - XVIII

4. Styl

5. Kubatura m³

8.800

6. Powierzchnia w m²

a) zabytkowa:

b) użytkowa:

840

20. Przynależność administracyjna

a) województwo

krosno

b) powiat

c) gmina

7. Materiał budowlany

Przed zniszczeniem

Po odbudowie

a) ściany

kam.
cegł.

b) sklepienia

c) stropy

drewn.

d) wiązania dachu

-

e) krycie dachu

blacha

11. Ilość budynków

2

12. Ilość kondygnacji

3

13. Użytkowanie wnętrza według ilości:

a) izb mieszkalnych

b) innych pomieszczeń

c) piwnic

14. Grunty należące do zabytku:

ha

a) ogrody stylowe

b) sady i grunty uprawne

c) lasy

d) wody

e) inne

podr.

42 m²

21. Stacja

Nazwa stacji

Odległość od stacji w km

a) kolejowa

b) autobusowa

22. Właściciel i jego adres

Agromechani k.s. k.s. Matuszowscy przy kościele w. M.P. w Krosnie

23. Użytkownik i jego adres

24. Inwestor i jego adres

A-259 / 5.IV.1966

25. Rejestr zabytku Nr

d AK-M, k. 7 k. 1933

rok

1933

miejsce przechowywania

26. Nazwa księgi hipotecznej

d V.H.

27. Nr hipoteczny

28. Akta

M. 4. 2

29. Fotografie

-

30. Inwentaryzacja pomiarowa

8. Wyposażenie architektoniczne

Portal kamienny barokowy 1675 r. z tablicą upamiętniającą przebudowę w 1812 r. przez A. Szyńskiego - Bohusza. 1810 przebudowany z repliką domu Sienna 6.

15. Przeznaczenie pierwotne budynku

mieszkalne

16. Użytkowanie w latach ubiegłych

-

17. Użytkowanie obecne

-

historyczne

18. Nadaje się do użycia na

-

-

9. Autorzy i data budowy i przebudowy

Dom Kępczyński z XVIII, przebudowany 1812 przez A. Szyńskiego - Bohusza / przebudowany K. B. Misiński

19. Data, rodzaj i stopień zniszczeń i odbudowy

Data

O P I S

Zniszczenia %

Odbudowa %

VIII.1939 r.

XI.1939 r.

XII.1945 r.

1964

dobry

10. Udostępnienie

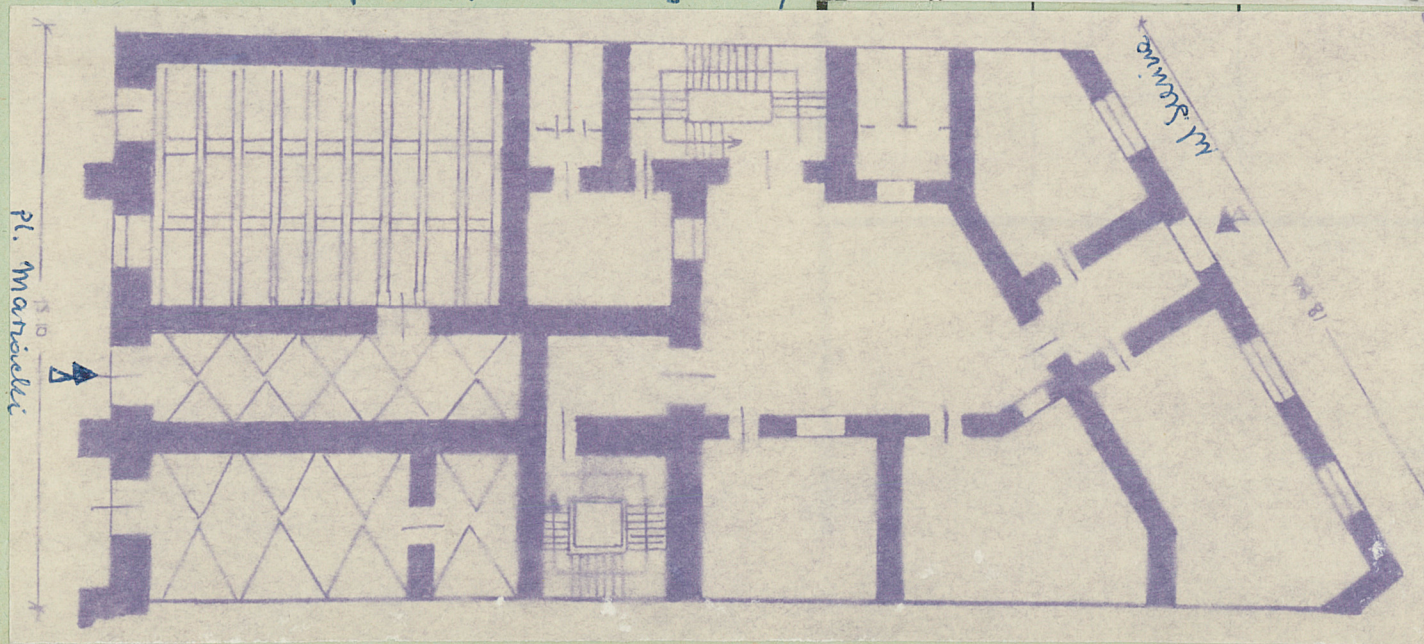
31. Szkic sytuacyjny, plan schematyczny, uwagi opisowe, fotografia

Budynki murowane z cegły, pokrytymi, okrytymi, dre-
wnianymi, pospolicznymi. Elewacje frontowe 1812 prz. H. G.
Ko-Bolnissa. Wnętrze pokryte w XV. Porter wykonany w
miejscu osady - węża ob oklepan, oddzielony od piły
gryzaczem. Okna ob pokryte okładkami ob kwadracie, kątów
północne okładkami. Budynki wielokątne attyczne Ko-
sane 15^u szerokość przestępnym ornamentem kąt-
nym.

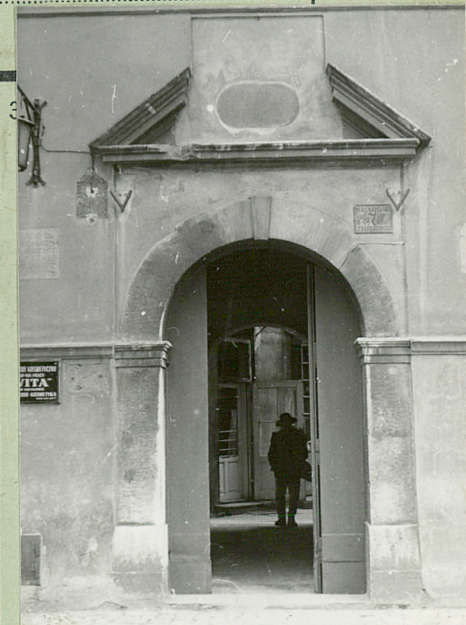
literature. Yo'ise heers heleenden beheersbi 1803. - s. 104 st.
Tom harin, kroonile

Budynki od strony Pl. Monachijskiego o charakterystycznym układzie
wzrostu z wielką przeszłością na prawo od osi. Włochy, schodowe
wytworzone w całej podwójnym - z belami. Siedzi i jedno pomi-
nucione portem. Możliwe, że nie było białych z łukami, w domu
głównie pomieszczenia. Strona Budynki od strony ulicy

Siemnie o jęć
no hełto ym
włochuie ugn
M dwoie ofry
namu presho -
podrymi, o jęć
rej z wiel klet
Kaszkowce.



32. Przebieg prac konserwatorskich

[illegible]

36. Wypełnił dnia wrz. 1854
B Seferdmar K Kone

37. Sprawdził dnia 1954
 m. K. Z. dr. J. Depiarczyk

1867 sp. i. prep. G. B. Beesow