

1. Obiekt **TWIERDZA KRAKÓW - BRAMA FORTECZNA Z OSTROGIEM**
W GRUPIE FORTU 2 KOŚCIUSZKO .

2. Czas powstania
ok. 1910 r.

3. Miejscowość
Kraków

11. Zdjęcia, plan sytuacyjny, rzuty



4. Adres
ul. M. Małeckiego
(bez numeru)

nr hipoteczny

5. Przynależność administracyjna

województwo **krakowskie**

gmina **dzielnica. Krowdrza**

6. Poprzednie nazwy miejscowości

7. Przynależność administracyjna
przed 1. VI. 1975 r.

województwo **j.w.**

powiat

8. Właściciel i jego adres

PGM Krowdrza - ROM 2
ul. Flisacka 3, Kraków

9. Użytkownik i jego adres

warsztat rzemieślniczy -
od 1 I 1992 nie użytkowany

10. Rejestr zabytków

Nr data

autor zdjęć **Waldemar Brzoskwina**
data wykonania **27 XI 1991, 10 I 1992**
miejsce przechowywania negatywów
u autora

12. Autorzy, historia obiektu, określenia stylu.

Autorstwo obiektu nieznane

Obiekt powstał ok. 1910 r. w momencie zmiany funkcji fortu 2 Kościuszkę; fort ten wraz z sąsiednim szansem FS 3 i wybudowanymi wówczas ostrogami stał się nową cytadelą Twierdzy Kraków. Przez bramę forteczną wiódł od północy dostęp do tego zespołu, przyległy ostróg służył do jej obrony.

Mur z bramą i ostróg mają charakter prostej, funkcjonalnej architektury - wyrazem obrotnej funkcji są charakterystyczne strzelnice o przeciwrykoszetowym profilu oraz pancerna furta ostrogu, jak również wyokrągłone krawędzie bryły ostrogu.

Tendencja zdobnicza ujawniła się tylko w ozdobnym wykonaniu głowic słupów bramy (z płycinami) - mogły one być zwieńczone cesarskimi orłami lub kartuszami z blachy.

Analogiczne ostrogi bramne (różniące się szczegółami) znajdują się w innych punktach grupy fortu 2 - odcinek muru z bramą jest jedynym zachowanym elementem tego rodzaju.

13. Opis (sytuacja, materiał i konstrukcja, rzut, bryła, elewacje, dach wnętrze wyposażenie, instalacje)

Obiekt znajduje się u stóp wzgórza św. Bronisławy (z kopcem Kościuszki), po jego północno-wschodniej stronie, pomiędzy fortem 2 Kościuszkę a szansem FS 3.

Konstrukcja muru z bramą ceglana, ostrogu ceglano-kamienno-stalobetonowa. Rzut ostrogu prostokątny - od narożnika pd.-zachodniego odbija pod kątem rozwartym (zbliżonym do prostego).

Bryła ostrogu prostopadłościenna, o wyokrąglonych krawędziach, jednokondygnacyjna, z płaskim stropodachem. Mur prosty, przerwany przejazdem bramnym, ujętym w słupy z ozdobnymi głowicami (zwieńczenie nie zachowane).

Fundamenty z nieregularnego kamienia, obrobionego w licu.

Elewacje ostrogu: północna kamienna, pozostałe ceglane.

Elewacja zachodnia od strony bramy - z rytmicznym układem 9 strzelnic karabinowych o profilu przeciwrykoszetowym, z tarczami pancernymi, z ceglanymi nadprożami. Na prawym skrzydle dowiązana do muru, na lewym przechodzi w mur oporowy z bloków wapienia, utrzymujący nie zachowany ziemny nasyp osłonowy ściany północnej. Pierwotnie obsypana ziemią ściana północna ~~zmurowana~~ z nieregularnego kamienia wapiennego. Elewacja wschodnia z pancerną furką na osi, po obu stronach symetrycznie po 1 otworze okiennym. Nadproża otworów w postaci łuków odcinkowych, wewnątrz wzmocnione poziomą belką dwuteową.

Elewacja południowa z przysuniętym do lewego narożnika otworem okiennym. Stropodach z betonu fortecznego wylanego na konstrukcję z gęsto rozmieszczonych dwuteowników stalowych i łupin stalowych pomiędzy dwuteownikami.

Wnętrze ostrogu pierwotnie zapewne jednoprzestrzenne (obecnie wtórnie podzielone).

Instalacje - pierwotnie ostróg posiadał zapewne tylko wentylację, ewentualnie połączenie telefoniczne z fortem 2. Obecnie wtórnie wprowadzona instalacja elektryczna.

MUR - ceglany, wolnostojący, dowiązany do ostrogu, prostoliniowy, na fundamencie kamiennym. Oprócz ujętej w słupy przerwy na bramę mur posiada strzelnice o przeciwrykoszetowym profilu, bez tarcz, o mniejszych rozmiarach niż w ostrogu.

14. Kubatura 121 m ³	15. Powierzchnia użytkowa 47 m ²	16. Przeznaczenie pierwotne bojowe (fortyfikacja)	17. Użytkowanie obecne warsztat rzemieślniczy.
18. Prace budowlane i konserwatorskie, ich przebieg i dokumentacja -	19. Stan zachowania (fundamenty, ściany zewnętrzne, ściany wewnętrzne, sklepienia, stropy konstrukcje dachowe, pokrycie dachu, wyposażenie i instalacje) Stan zachowania całości dobry, lecz: - głębokie pęknięcie z przesunięciem muru oporowego ostrogu, - brak blaszanego pokrycia stropodachu powoduje lokalne zamakanie, - jedna strzelnica ostrogu przerobiona na szafę rozdzielczą en. elektrycznej, - korona muru ze strzelnicami oraz głowice słupów bramy - - zniszczone, W bezpośrednim otoczeniu silnie rozrośnięte drzewa i krzewy.		
20. Najpilniejsze postulaty konserwatorskie Pilnie zabezpieczyć koronę muru ze strzelnicami - z rekonstrukcją głowic słupów bramy.			

21. Akta archiwalne (rodzaj akt, numer i miejsce przechowywania)

22. Bibliografia

Janusz Bogdanowski, Warownie i zielen Twierdzy Kraków,
Wyd. Literackie, Kraków 1991.

Waldemar Brzoskwinia, Krzysztof Wielgus, Spojrzenie na
Twierdzę Kraków, Wyd. „Ostoja”, Kraków 1991.

23. Źródła ikonograficzne i fotografie (rodzaj, miejsce przechowywania, sygnatury)

24. Uwagi różne

Bezpośrednie otoczenie stosunkowo silnie zaro-
śnięte zdziczałą zielenią (część o charakterze historycznym
- krzewy w funkcji przeszkody).

25. Wypełnił

Waldemar Brzoskwinia

Imię i nazwisko

data 20 I 1992

26. Sprawdził

Dr MARIAN KORNECKI

ul. Loretańska 11

31-111 Imię i nazwisko

data

27. Załączniki

2 Wkładki

1. Miejscowość

Kraków

2. Obiekt (nazwa jak w karcie)

Twierdza Kraków - Brama forteczna z ostrogiem w gr.f.2

3. Zawartość wkładki (nazwa obiektu lub materiału uzupełniającego)

Sytuacja , elewacje

Sytuacja

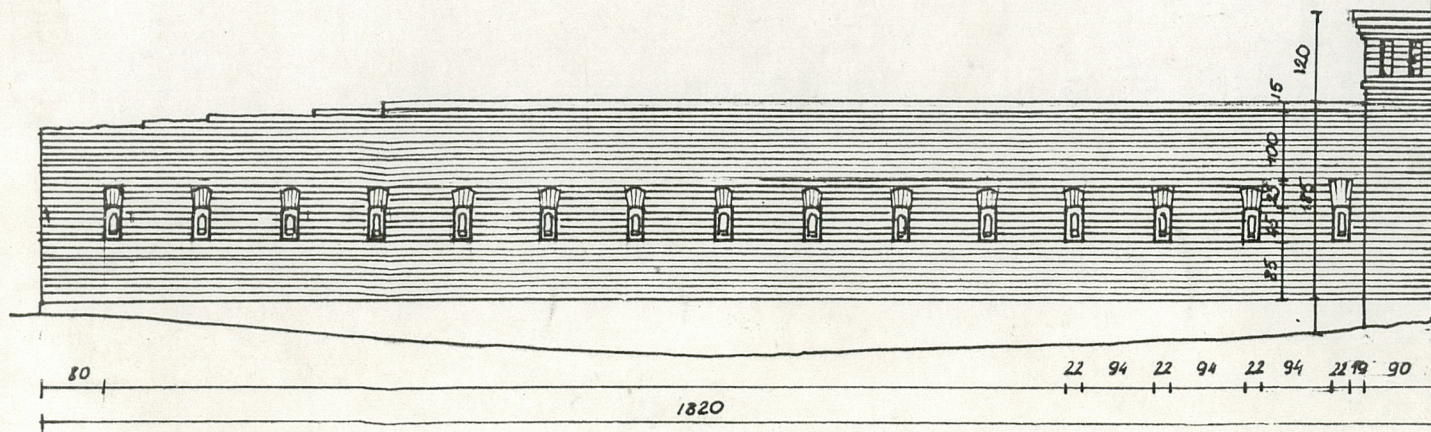
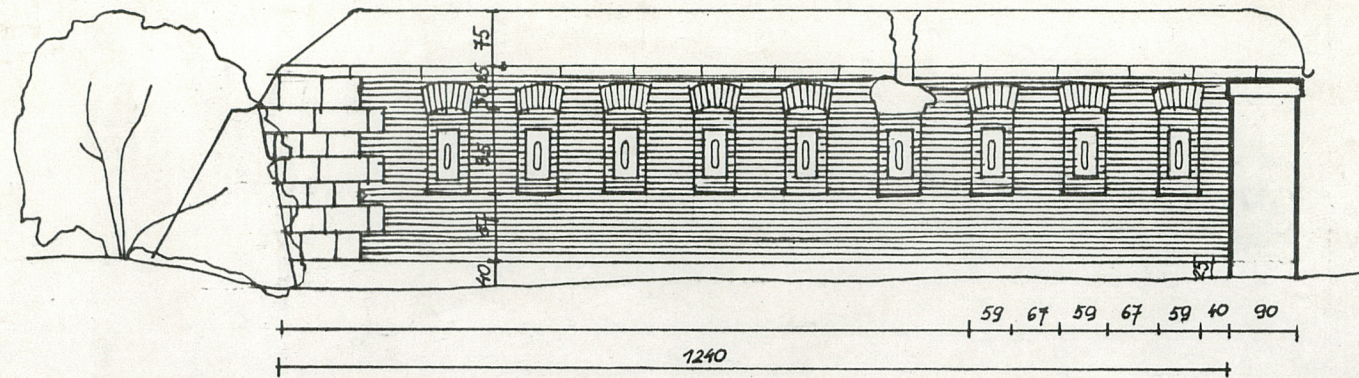
1 : 2000



Waldemar Brzoskwinia
12 XII 1991

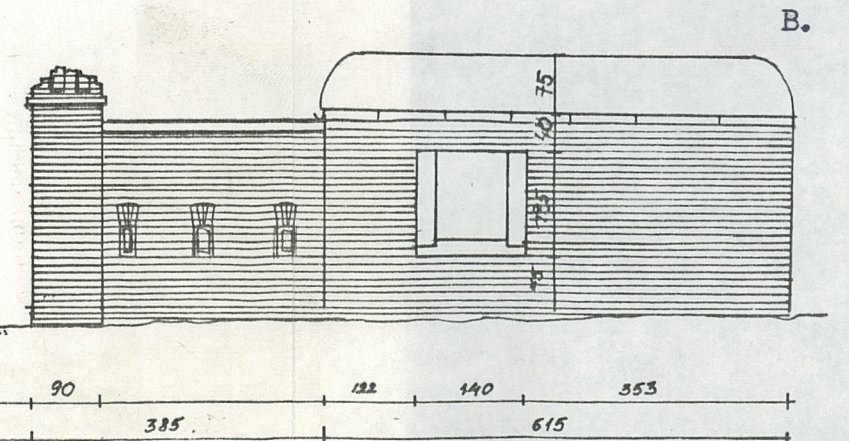
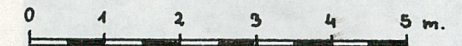
Wkładkę założył:
(imię, nazwisko, data)

Miejsce przechowywania negatywów:



- A. Elewacja zachodnia ostrogu z przekro-
jem przez mur ze strzelnicami.
- B. Widok ortogonalny od południa na mur
ze strzelnicami, bramę i elewację po-
łudniową ostrogu.

SKALA 1 : 100



1. Miejscowość

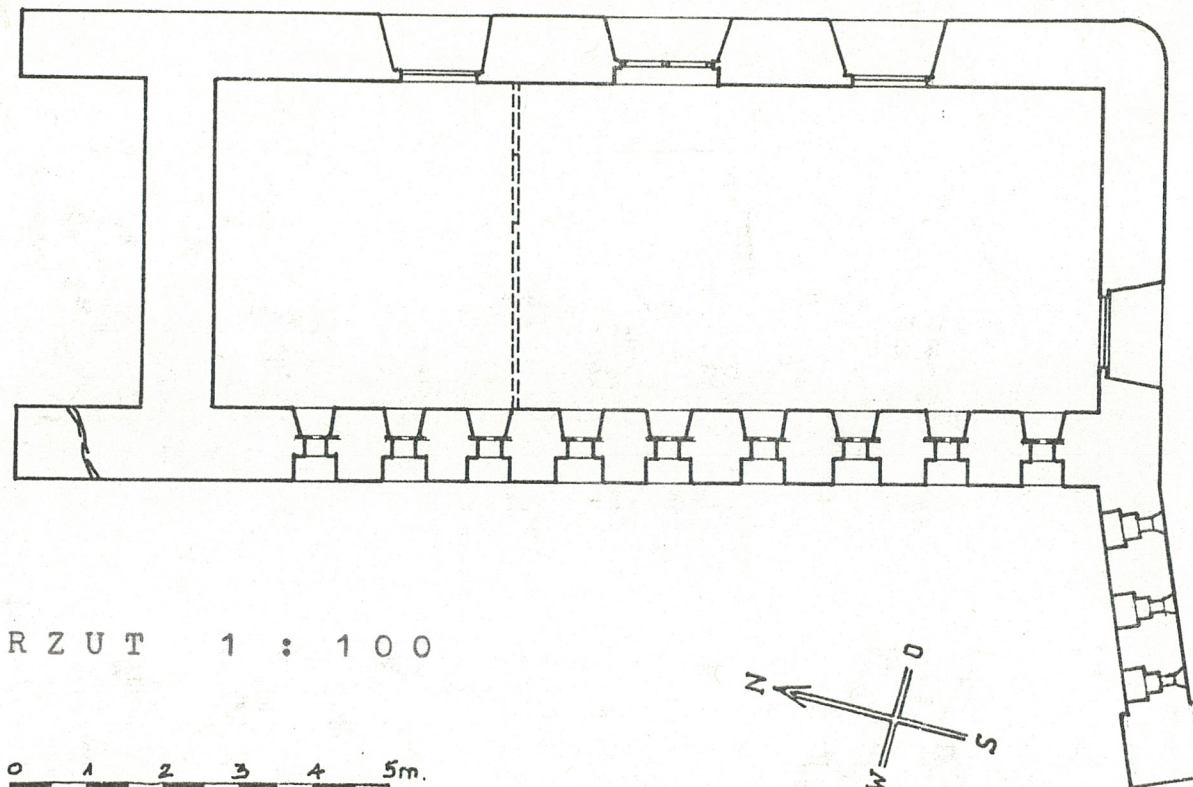
Kraków

2. Obiekt (nazwa jak w karcie)

Twierdza Kraków - Brama forteczna z ostrogiem w gr. f. 2

3. Zawartość wkładki (nazwa obiektu lub materiału uzupełniającego)

rzut



RZUT 1 : 100

0 1 2 3 4 5m.

BRAMA FORTECZNA

Z OSTROGIEM

W GRUPIE FORTU 2 KOŚCIUSZKO

ul. M. Małeckiego

Wkładkę założył: **Waldemar Brzoskwinia**
12.XII.1992 (miejscowość, data)

Miejsce przechowywania negatywów: **u autora**