

1. Obiekt

DAWNA ZAJEZDNIA TRAMWAJOWA

1577/7

Budynek warsztatów G.

2. Czas powstania

1928

3. Miejscowość

KRAKÓW

11. Zdjęcia, plan sytuacyjny, rzuty



autor zdjęć **Prac. Fotograf. PKZ 0/Kraków**
data wykonania **1984**
miejsce przechowywania negatywów



4. Adres

ul. Gazowa 4

nr hipoteczny

5. Przynależność administracyjna

~~województwo~~ **Śródmieście**

gmina

6. Poprzednie nazwy miejscowości

7. Przynależność administracyjna
przed 1.VI.1975 r.

~~województwo~~ **Stare Miasto**

powiat

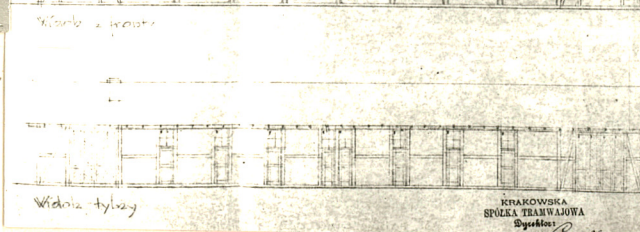
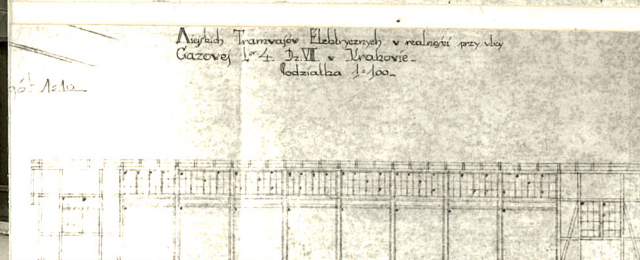
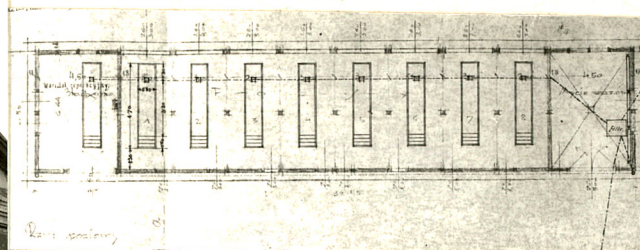
8. Właściciel i jego adres

9. Użytkownik i jego adres

**Miejskie Przedsiębiorstwo
Komunikacyjne w Krakowie**

10. Rejestr zabytków

Nr **A-680** data **30.09.1985**



12. Autorzy, historia obiektu, określenia stylu.

Budynek garażu autobusowego wzniesiony przez Krakowską Miejską Kolej Elektryczną w 1928 r. wg. projektu E. Ronki.

W okresie powojennym przekształcono wnętrza, adaptując je na halę naprawczą.

Elewacja zachodnia o cechach funkcjonalizmu.

13. Opis (sytuacja, materiał i konstrukcja, rzut, bryła, elewacje, dach, wnętrza, wyposażenie, instalacje)

Budynek wolnostojący, usytuowany kalenicowo w pierzei ul. Gazowej, z przejazdami po bokach, obecnie dostępny jedynie od wewnątrz zespołu zajezdni.

Wzniesiony z cegły o szkieletowej drewnianej konstrukcji, tynkowany, parterowy, niepodpiwniczony, na wydłużonym prostokątnym rzucie, nakryty stropodachem o pulpitowej polaci, pobitej papą.

Pierwotny podział wnętrza na boksy z wjazdami od ulicy i pojedyncze pomieszczenia na skrajach z wjazdami od wschodu, zachowany tylko w części północnej.

Drewniana konstrukcja stropodachu spoczywająca pierwotnie na słupach w linii podziałów, w wyniku ich likwidacji wsparta na żelaznych podciągach. Sufit z desek o szczelinach zasłoniętych listwami.

Elewacja zachodnia - parterowa, gładko tynkowana, w części środkowej z widocznym 8-osiowym szkieletem konstrukcyjnym wyznaczającym pierwotnie bramy wjazdowe, obecnie otwory w dolnej strefie zamurowane, w górnych polach zachowane przeszklenie.

Na skrajach elewacji pary okien. Stolarka drobnokwaterowa.

Elewacja wschodnia - wieloosiowa, bezstylowa z otworami wejściowymi w osiach bocznych.

Na skrajach bramy drewniane o podwójnych, łamanych skrzydłach, płycinowe

Instalacja elektryczna, wod.-kan., c.o.

14. Kubatura ok. 1500 m3	15. Powierzchnia użytkowa ok. 240 m2	16. Przeznaczenie pierwotne garaż	17. Użytkowanie obecne warsztaty
18. Prace budowlane i konserwatorskie, ich przebieg i dokumentacja		19. Stan zachowania (fundamenty, ściany zewnętrzne, ściany wewnętrzne, sklepienia, stropy konstrukcje dachowe, pokrycie dachu, wyposażenie i instalacje) Znaczne spękanie murów i tynków, zawilgocenie.	
20. Najpilniejsze postulaty konserwatorskie Remont generalny z uzupełnieniem szkieletu konstrukcyjnego i uporządkowaniem elewacji.			

21. Akta archiwalne (rodzaj akt, numer i miejsce przechowywania)

**Archiwum Państwowe m.Krakowa, Akta Budownictwa
Miejskiego, Dz.VIII, L.s 324**

22. Bibliografia

23. Źródła ikonograficzne i fotografie (rodzaj, miejsce przechowywania, sygnatury)

24. Uwagi różne

**Funkcja obiektu uzależniona od kompleksowego programu
użytkowania zespołu.**

25. Wypełnił

Lucyna Sulerzyska

PKZ O/Kraków nazwisko

data **1984 r.**

26. Sprawdził

.....
imię i nazwisko

data

27. Załączniki

1. Miejscowość

KRAKÓW

2. Obiekt (nazwa jak w karcie)

DAWNA ZAJEZDZIA TRAMWAJOWA
Budynek G. ul. Gazowa 4.

3. Zawartość wkładki (nazwa obiektu lub materiału uzupełniającego)

Brama elewacji wschodniej. Wnętrze.



Wkładkę złożył: L. Sulerzyska-PKZ/O/Kraków-1984 r.

(imię, nazwisko, data)

Miejsce przechowywania negatywów: Prac. Foto. PKZ/O/Kraków.

Jedn. Wyd. Akcyd. Olsztyn zam. 1296/5/78
OŁGrafi. EP. Ostróda zam. 1644 z. 20000

4/23r ODZ 1978 r.