

1. Obiekt

1577/1 **DAWNA ZAJEZDZIA TRAMWAJOWA**
Kamienica A

2. Czas powstania

1890 r

3. Miejscowość

KRAKÓW

11. Zdjęcia, plan sytuacyjny, rzuty

4. Adres

ul. św. Wawrzyńca 13/Gazowa 2

nr hipoteczny

5. Przynależność administracyjna

~~województwo~~ **dz. Śródmieście**

gmina

6. Poprzednie nazwy miejscowości

7. Przynależność administracyjna
przed 1.VI.1975 r.

~~województwo~~ **dz. Stare Miasto**

powiat

8. Właściciel i jego adres

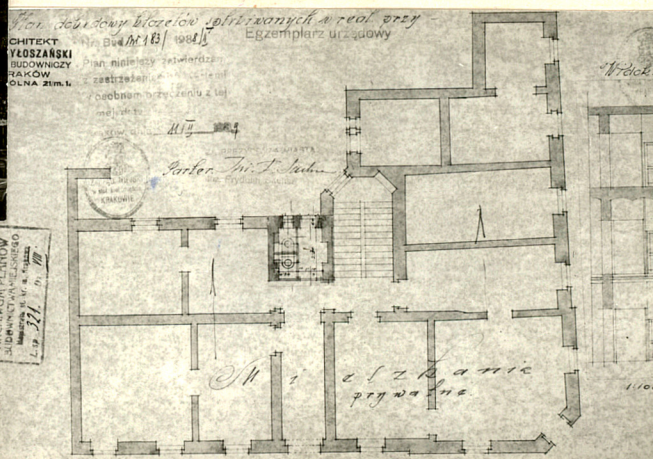
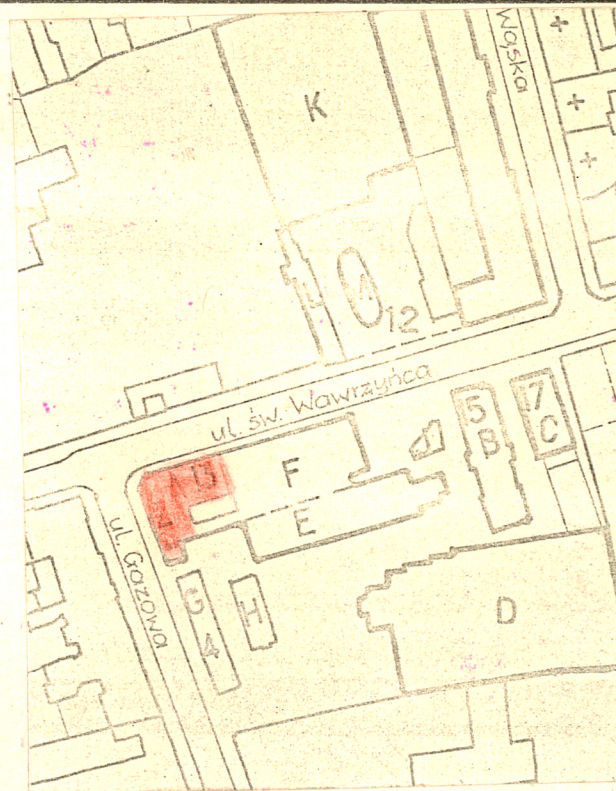
**Miejskie Przedsiębiorstwo
Komunikacyjne w Krakowie**

9. Użytkownik i jego adres

10. Rejestr zabytków

Nr **A-680**

data **30.09.1985**



autor zdjęć **Prac. Fotogr. PKZ O/Kraków**
data wykonania **1984**
miejsce przechowywania negatywów

12. Autorzy, historia obiektu, określenia stylu.

Kamienica wzniesiona w 1980 roku jako 1-piętrowa przez Taubę Brand w nawiązaniu do linii regulacyjnej ulicy. Projekt niezachowany.

W 1908 roku została podwyższona o II piętro.

W 1938 roku przechodzi w użytkowanie spółki Krakowskiej Miejskiej Kolei Elektrycznej. Do roku 1979 jest siedzibą dyrekcji MPK, pozostając w użytkowaniu przedsiębiorstwa do chwili obecnej.

W rezultacie prac remontowych MPK zlikwidowany został pierwotny wystrój wnętrz.

Historyzm.

13. Opis (sytuacja, materiał i konstrukcja, rzut, bryła, elewacje, dach wnętrze wyposażenie, instalacje)

Kamienica usytuowana na półn.-zach.narożniku bloku zabudowy przemysłowej na działce wtórnie włączonej do zespołu zajezdni tramwajowej, frontem skierowana do ul.św.Wawrzyńca z parterową zabudową oficynową, bezstylową z przejściem na teren zajezdni.

Murowana, tynkowana, 2-piętrowa, podpiwniczona, na planie litery L z dłuższym skrzydłem frontowym w pierzei ul.św.Wawrzyńca, ze ściętym narożnikiem. Nakryta dachem kalenicowym 2-spadowym na więźbie drewnianej, pobitym papą.

Dyspozycja wnętrza 2-traktowa z wydzielonym w skrzydle frontowym pośrednim traktem korytarzowym, zasadniczo 5-osiowa z dodatkowymi podziałami wprowadzonymi wtórnie.

Wąska sień z wyjściem na podwórze na osi rzutu skrzydła frontowego, 2-biegowa klatka schodowa oświetlona od podwórza, zlokalizowana w osi sąsiedniej w wewnętrznym narożniku rzutu.

W piwnicach, sieni oraz w traktach korytarzowych, sklepienia o łuku odcinkowym, w pozostałych pomieszczeniach płaskie sufity.

Z pierwotnego wyposażenia wnętrza zachowana jedynie 2-skrzydłowa, płycinowa stolarka drzwiowa oraz stolarka okien elewacji.

Elewacje uliczne ukształtowane analogicznie, 3-kondygnacyjne.

Frontowa 6-osiowa, narożnik 1-, boczna 4-osiowa z pozornym zryzalitowaniem części narożnej obejmującym skrajne osie obu elewacji. Artykułowana horyzontalnie gzymsem kordonowym nad parterem, parapetowym na I p., zwieńczona niepełnym belkowaniem z wydatnym uskokowym gzymsem okapowym. Lico w strefie parteru pokryte pozornym listwowaniem, załamującym się nad otworami w nawiązaniu do układu kłębów, na wyższych kondygnacjach gładkie. Otwory prostokątne, w strefie parteru gładko wycięte, na I piętrze w profilowanych obramieniach zwieńczone przyczółkami o łuku odcinkowym /w osi narożnika przyczółka brak/, na II piętrze w uszaty profilowanych obramieniach bez zwieńczeń.

Brama drewniana 2-skrzydłowa z nadświetlem, płycinowa z przeszkłonymi kwaterami, w górnej części z metalowymi kratkami.

Stolarka okienna 4-skrzydłowa, profilowana.

Instalacje : wod.-kan., elektryczna, gazowa, c.o.

14. Kubatura ok. 3500 m3	15. Powierzchnia użytkowa ok. 600 m2	16. Przeznaczenie pierwotne mieszkalne	17. Użytkowanie obecne pomieszczenia biurowe
18. Prace budowlane i konserwatorskie, ich przebieg i dokumentacja		19. Stan zachowania (fundamenty, ściany zewnętrzne, ściany wewnętrzne, sklepienia, stropy konstrukcje dachowe, pokrycie dachu, wyposażenie i instalacje) Zawilgocenie murów, zniszczenie tynków i posadzek.	
20. Najpilniejsze postulaty konserwatorskie Konserwatorski remont kapitalny.			

21. Akta archiwalne (rodzaj akt, numer i miejsce przechowywania)

**Archiwum Państwowe m.Krakowa, Akta Budownictwa
Miejskiego, Dz.VIII l.s 321**

22. Bibliografia

23. Źródła ikonograficzne i fotografie (rodzaj, miejsce przechowywania, sygnatury)

24. Uwagi różne

**Przywrócenie funkcji mieszkaniowej z zachowaniem powiązań
nia działki z terenem zajezdni.**

25. Wypełnił

Lucyna Sulerzyska

PKZ O/Kraków

data **1984**

26. Sprawdził

.....
imię i nazwisko

data

27. Załączniki

1. Miejscowość

KRAKÓW

2. Obiekt (nazwa jak w karcie)

DAWNA ZAJEZDZIA TRAMWAJOWA
Kamienica A. ul. św. Wawrzyń-
ca 13/Gazowa 2.

3. Zawartość wkładki (nazwa obiektu lub materiału uzupełniającego)

Elementy wystroju fasady i wnętrz. Elewacja tylna.



Wkładkę złożył: L. Sulerzyska-PKZ/O/Kraków-1984 r.

(Imię, nazwisko; data)

Miejsce przechowywania negatywa: Prac. Foto PKZ/O/Kraków.

Jedn. Wyd. Akcyd. Olsztyn zam. 1296/5/78
OZGraf. ZP. Ostróda zam. 1644 z. 26000

Wyd. GDZ 1978 r.