

Nr

A B C D E F G H I J K L M N O P R S T U V W X Y Z

1. Obiekt zabytkowy

Wola Justowska - 'skansen', spichlerz z Trzyciążą II

2. Miejscowość

KRAKÓW 14771

3. Wiek

XVIII

4. Styl

budowianego ludowego

5. Kubatura m<sup>3</sup>

90

6. Powierzchnia w m<sup>2</sup>

a) zabytkowa:

b) użytkowa:

20. Przynależność administracyjna

a) województwo

KRAKÓW

b) powiat

- II -

c) gmina

- V -

7. Materiał budowlany

Przed zniszczeniem

Po odbudowie

11. Ilość budynków

1

14. Grunty należące do zabytku:

ha

a) ściany

drewn.

12. Ilość kondygnacji

1

a) ogrody stylowe

b) sklepienia

drewn.

13. Użytkowanie wnętrza według ilości:

b) sady i grunty uprawne

c) stropy

drewn.

a) izb mieszkalnych

c) lasy

d) wiązania dachu

drewn.

b) innych pomieszczeń

1

d) wody

e) krycie dachu

gont.

c) piwnic

e) inne

8. Wyposażenie architektoniczne

15. Przeznaczenie pierwotne budynku

spichlerz

16. Użytkowanie w latach ubiegłych

- II -

17. Użytkowanie obecne

- II -

18. Nadaje się do użycia na

- II -

23. Użytkownik i jego adres

- II -

24. Inwestor i jego adres

- II -

9. Autorzy i data budowy i przebudowy

Spichlerz zbudowany 1764.  
Przebudowany z Trzyciążą (pow.  
olkuski) w r. 1957 i częściowo  
rekonstruowany.

19. Data, rodzaj i stopień zniszczeń i odbudowy

Data

O P I S

Zniszczenia  
%Odbudowa  
%

VIII.1939 r.

XI.1939 r.

XII.1945 r.

25. Rejestr zabytku Nr

A-95

13-01-1970

rok

miejsce przechowywania

26. Nazwa księgi hipotecznej

27. Nr hipoteczny

28. Akta

Liejshi Konserwator Zabytków

29. Fotografie

M.K.Z.

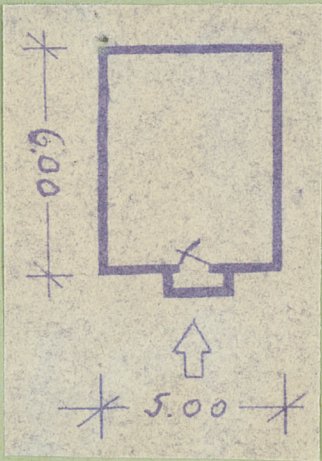
30. Inwentaryzacja pomiarowa

M.K.Z.



31. Szkic sytuacyjny, plan schematyczny, uwagi opisowe, fotografia

Drewniany, konstrukcji szkieletowej. Na planie prostokąta. Kierunek strop belkowany. Dach czterospadowy, od frontu z wydatnym okapem. Na nadprożu odznaki inicjały i data 1764.



32. Przebieg prac konserwatorskich

Rok	Wyszczególnienie prac	K o s z t tys. zł

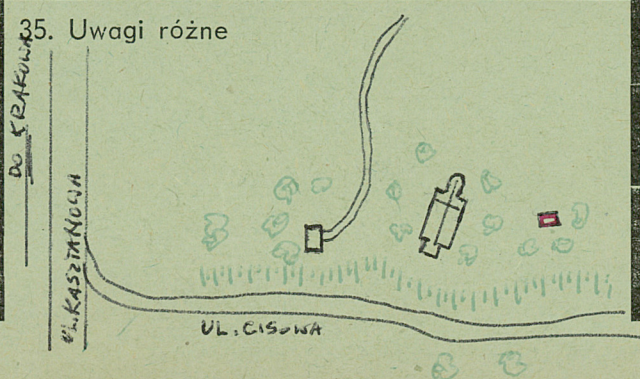
33. Koszty  
w tys. zł

Przewidywane

Rzeczywiste

34. Inspekcje


35. Uwagi różne



36. Wypełnił dnia 1X.19  
Małach Ułane

37. Sprawdził dnia i wysłt  
Becenotf  
1807