

Nr

24

A

B

C

D

E

F

G

H

I

J

K

L

M

N

O

P

R

S

T

U

V

W

X

Y

Z

1. Obiekt zabytkowy

Wola Justowska - „skansen” karczma z Pasieki

2. Miejscowość

KRAKÓW 14770

3. Wiek

XVIII/XIX

4. Styl

5. Kubatura m³

330

6. Powierzchnia w m²

a) zabytkowa:

b) użytkowa:

110

20. Przynależność administracyjna

a) województwo

KRAKÓW

b) powiat

==

c) gmina

==

7. Materiał budowlany

Przed zniszczeniem

Po odbudowie

11. Ilość budynków

1

14. Grunty należące do zabytku:

ha

a) ściany

drewn.

12. Ilość kondygnacji

1

a) ogrody stylowe

b) sklepienia

—

13. Użytkowanie wnętrza według ilości:

b) sady i grunty uprawne

c) stropy

drewn.

a) izb mieszkalnych

6

c) lasy

d) więzania dachu

drewn.

b) innych pomieszczeń

1

d) wody

e) krycie dachu

gont

c) piwnic

e) inne

21. Stacja

Nazwa stacji

Odległość od stacji w km

a) kolejowa

b) autobusowa

22. Właściciel i jego adres

Plebania parafii na Woli Justowskiej

8. Wyposażenie architektoniczne

15. Przeznaczenie pierwotne budynku

karczma

16. Użytkowanie w latach ubiegłych

mieszkalne

17. Użytkowanie obecne

— " —

18. Nadaje się do użycia na

— " —

23. Użytkownik i jego adres

— " —

24. Inwestor i jego adres

— " —

9. Autorzy i data budowy i przebudowy

Karczma zbudowana w XVIII/XIX
zniszczona w czasie działań wojennych 1945. Przebudowana w r. 1948 i częściowo zrekonstruowana

19. Data, rodzaj i stopień zniszczeń i odbudowy

Data

O P I S

Zniszczenia %

Odbudowa %

VIII.1939 r.

XI.1939 r.

XII.1945 r.

25. Rejestr zabytku Nr

A-95

13.04.1970

rok miejsce przechowywania

26. Nazwa księgi hipotecznej

27. Nr hipoteczny

28. Akta

Liejchi Konsentator Zab.

29. Fotografie

M.K.Z.

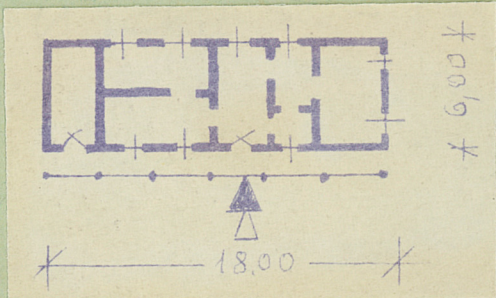
30. Inwentaryzacja pomiarowa

10. Udostępnienie z Pasieki do
Czerwionki.

Z Y X W V U T S R P O N M L K J I H G F E D C B A Nr

31. Szkic sytuacyjny, plan schematyczny, uwagi opisowe, fotografia

Drewniana, konstrukcji szkieletowej z podcie-
mianami. Pośrodku niek. Ma lewo od wejścia
drzwi iska, na prawo chłostaktony. Dach
sterospadony gontowy z janiczkami.



32. Przebieg prac konserwatorskich

Rok	Wyszczególnienie prac	K o s z t tys. zł

33. Koszty
w tys. zł

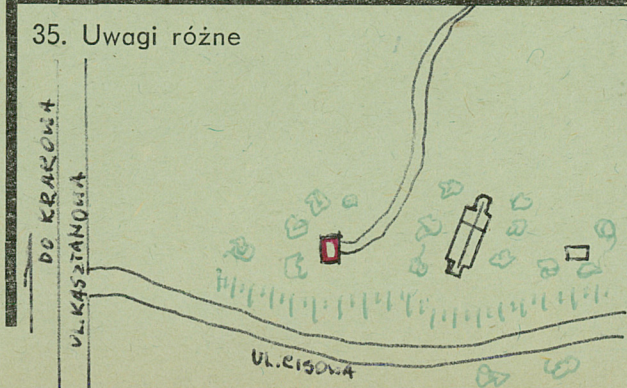
Przewidywane

Rzeczywiste

Po remoncie



35. Uwagi różne



36. Wypełnił dnia 18.19
Marek Kłosa

37. Sprawdził dnia
i wyjechał
28 czerwca 1967