

1579/76/15/5

14712

1. Obiekt

Twierdza Kraków Fort Borek nr 52  
 F<sub>1</sub> F<sub>2</sub> dwie poprzecznice połączone z kaponierami pojedynczymi

2. Czas powstania  
 1885-86

3. Miejscowość  
 Kraków

11. Zdjęcia, plan sytuacyjny, rzuty



44

4. Adres

Kraków ul. Forteczna

nr hipoteczny .....

5. Przynależność administracyjna

województwo krakowskiegmina Kraków

6. Poprzednie nazwy miejscowości

Borek

7. Przynależność administracyjna  
przed 1.VI.1975województwo krakowskiepowiat Kraków

8. Właściciel i jego adres

Spółdzielcze Zrzeszenie  
 Budowy Domków Jednorodzinnych  
 "Domek" Zakład Budo  
 Kraków Os. Kliny wlany

9. Użytkownik i jego adres

nieużytkowane

10. Rejestr zabytków

Nr..... data .....

autor zdjęć Jerzy Wowczak  
 data wykonania listopad 1983r.  
 miejsce przechowywania negatywów



12. Autorzy, historia obiektu, określenia stylu.

Dwie kaponiery pojedyncze zostały wzniesione wraz z budową fortu. Spełniałyone zadanie obrony fos barkowych fortu. W okresie po 1945r. kaponiery były użytkowane jako magazyny Spółdzielni "Domek".

13. Opis (sytuacja, materiał i konstrukcja, rzut, bryła, elewacje, dach, wnętrze wyposażenie, instalacje)

Dwie kaponiery /identyczne,lecz o zmienionym rozplanowaniu/ znajdują się w narożach fortu. Dojście do nich długą na ok. 40m poterną, wysoką na 220cm, szer. na 150cm, zaczyna się w skrajnych poprzecznicach fortu. Przy wejściu znajduje się pomieszczenie /105 x 200/ z otworem strzelniczym. Ściany poprzeczniczy wykonane są z cegły./dobrze zachowane/ Na dość długim odcinku pełnią funkcję muru oporowego, dzisiaj częściowo przykrytego ziemią. Ściany, sklepienie poterny - ceglane. Na całej długości zachowany tynk.i pobiała. Na końcu poterny od strony fosy znajdują się małe /140 x 110/ wnęki nie wentylowane. Kaponiera broniąca odcinka barkowego fosy posiada dwa otwory strzelnicze w ścianie przedniej , jeden otwór /100 x 100/ w ścianie bocznej, z płytą pancerną umieszczoną na zawiasach./w niej otwór na broń maszynową/ W tej samej ścianie znajduje się otwór /obserwacyjny?/ 40 x 60 i otwór wentylacyjny. Podłoga dawniej ceglana, położona na podłożu z kamienia łamanego dzisiaj w obu obiektach zachowana na małych odcinkach. Z poterną łączy się drugie pomieszczenie z jednym otworem strzelniczym i dwoma stanowiskami ogniowymi. Sklepienia kolebkowe, strop gr. ok. 70cm, przykryty ziemią.



14. Kubatura poprzecznic 6m <sup>3</sup> kaponiera 47,7m <sup>3</sup> korytarz 125,4m <sup>3</sup>	15. Powierzchnia użytkowa poprzecznic 3m <sup>2</sup> kaponiera 13,9m <sup>2</sup> korytarz 57m <sup>2</sup>	16. Przeznaczenie pierwotne dwie kaponiery rogowe broniące pn-zach i pn-wsch odcinków fosy	17. Użytkowanie obecne do niedawna magazyny
18. Prace budowlane i konserwatorskie, ich przebieg i dokumentacja  Prac budowlanych i konserwatorskich nie przeprowadzono.		19. Stan zachowania (fundamenty, ściany zewnętrzne, ściany wewnętrzne, sklepienia, stropy, konstrukcje dachowe, pokrycie dachu, wyposażenie i instalacje)  Kaponiery zachowały się w dość dobrym stanie. Od wnętrza w ścianach i sklepieniu nie zauważa się żadnych niepokojących rys i pęknięć, jednakże w samej kaponierze jest bardzo wilgotno, a w pobliżu niej, w fosie znajduje się grząskie błoto. Wnętrze pomieszczenia zaśmieczone kawałkami butwiejących konarów i gałęzi, żelastwem i gruzem ceglanym. Posadzka z cegły jest mocno zniszczona. Od zewnątrz zauważa się pęknięcie i niewielkie przesunięcie cegieł między ścianą kaponiery, a dość grubym murem oporowym, spowodowane nierównomiernym osiadaniem. Mury tych kaponier są nieco naruszone przez wilgoć oraz korzenie drzew rozsadzające powoli grube mury. Otwory okienne i drzwiowe pozbawione są stolarki, a wnętrza zaśmieczone gałęziami i suchymi liśćmi.	
20. Najpilniejsze postulaty konserwatorskie  1. Przeprowadzenie dokładnych ekspertyz budowlanych pod kątem zabezp. przeciwwilg. ścian, podłogi kaponiery oraz poprzecznic. 2. Oczyszczenie wnętrza i uzupełnienie stolarki okiennej i drzwiowej poprzecznic. 3. Oczyszczenie i zabezpieczenie Przewodów wentylacyjnych. 4. Doprowadzenie instalacji elektrycznej. 5. Pobiełenie ścian i sklepienia, położenie posadzki. 6. Uzupełnienie zewnętrznych ubytków w ścianach zewnętrznych /ceglanych/ kaponier i poprzecznic.			



21. Akta archiwalne (rodzaj akt, numer i miejsce przechowywania)

22. Bibliografia

1. J. Bogdanowski "Warownie i zielen Twierdzy Kraków".
2. J. Bogdanowski Kartoteka dzieł dotyczących Twierdzy Kraków.

23. Źródła ikonograficzne i fotografie (rodzaj, miejsce przechowywania, sygnatury)

Negatywy fotografii przechowywane są u autora karty Jerzego Wowczaka.

24. Uwagi różne

Załączniki: 2wkładki  
rzut  
przekrój  
elewacje  
zdjęcia

25. Wypełnił

1. Grażyna Kulig
2. Ewa Tomasziewicz
3. Jerzy Wowczak

26. Sprawdził

prof. Janusz Bogdanowski  
dr hab:

Mar arch. MIROSLAW HOŁEWINSKI  
KRAKÓW. 15.XI.83r.



1. Miejscowość

Kraków

2. Obiekt (nazwa jak w karcie)

2 poprzecznice połączone z kaponierami pojedynczymi

3. Zawartość wkładki (nazwa obiektu lub materiału uzupełniającego)

rzut 1:100, zdjęcia



34 wejście do kaponiery



43 detal muru oporowego



35 wejście do kaponiery



42 mur oporowy przy wejściu do kaponiery



36 mur oporowy przy wejściu do kaponiery

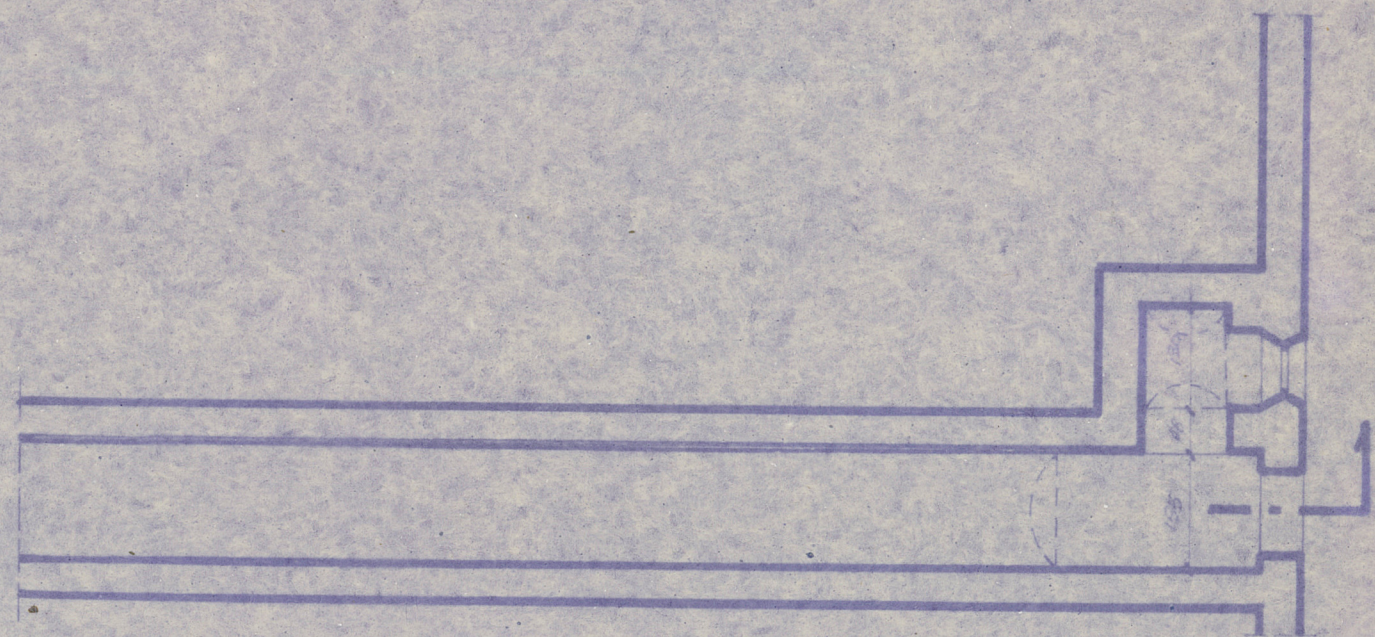
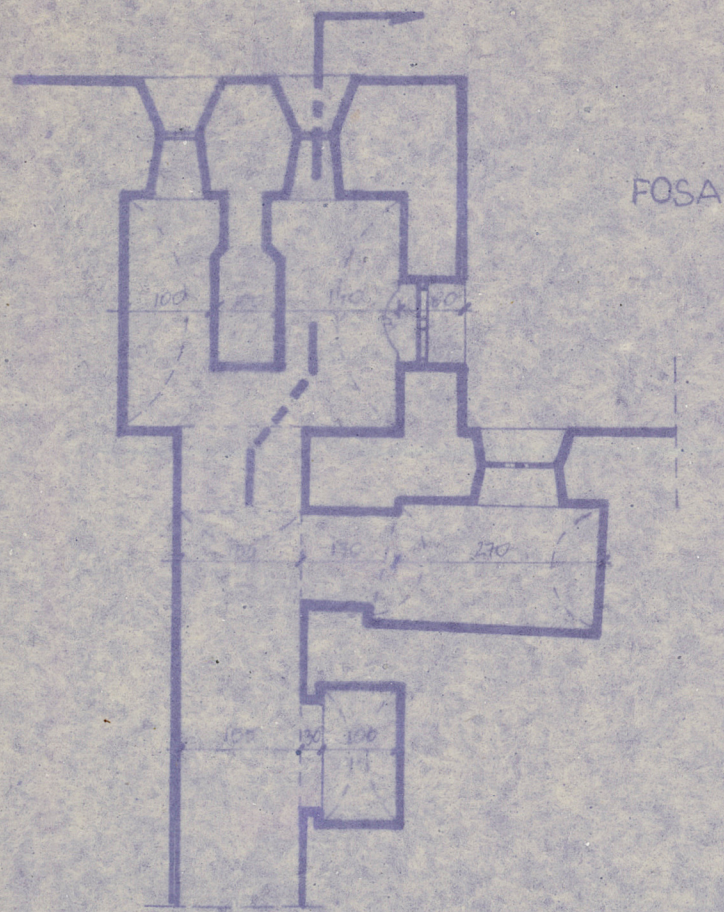


37 fragment muru oporowego

Wkładkę założył: Grażyna Kulig, 20.XI.1983r.  
(imię, nazwisko, data)

Miejsce przechowywania negatywów: Jerzy Wowczak





FORT NR 52 "BOREK"  
 KAPONIERA RÓGOWA POJEDYŃCZA RZUT SKALA 1:100

J. WÓWCZAK



1. Miejscowość

Kraków

2. Obiekt (nazwa jak w karcie)

2 poprzecznice połączone  
z kaponierami pojedynczymi

3. Zawartość wkładki (nazwa obiektu lub materiału uzupełniającego)

elewacja, przekrój 1:100, zdjęcia



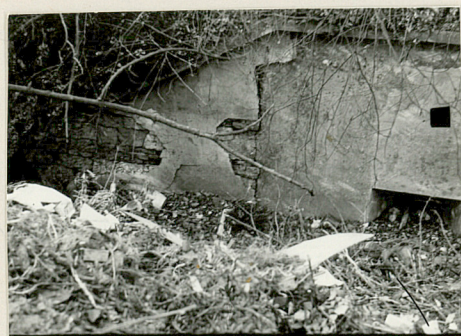
38 widok na kaponierę pogotowia



39 widok na kaponierę pogotowia



40 widok z kaponie  
-ry



41 fragment elewacji z murem  
oporowym

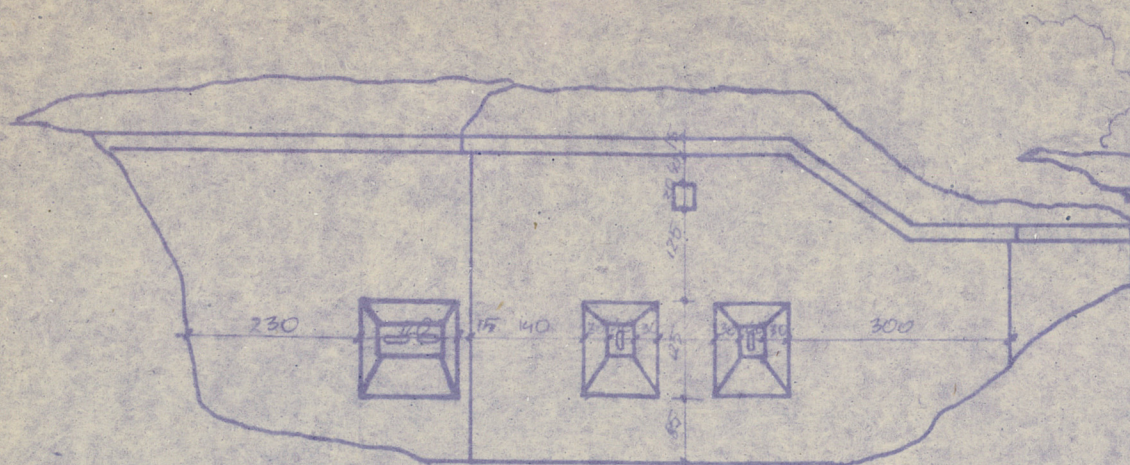
Wkładkę założył: Grażyna Kuś 20.11.1985r.  
(imię, nazwisko, data)

Miejsce przechowywania negatywów: Jerzy Wowczak

Wzór ODZ 1978 r.



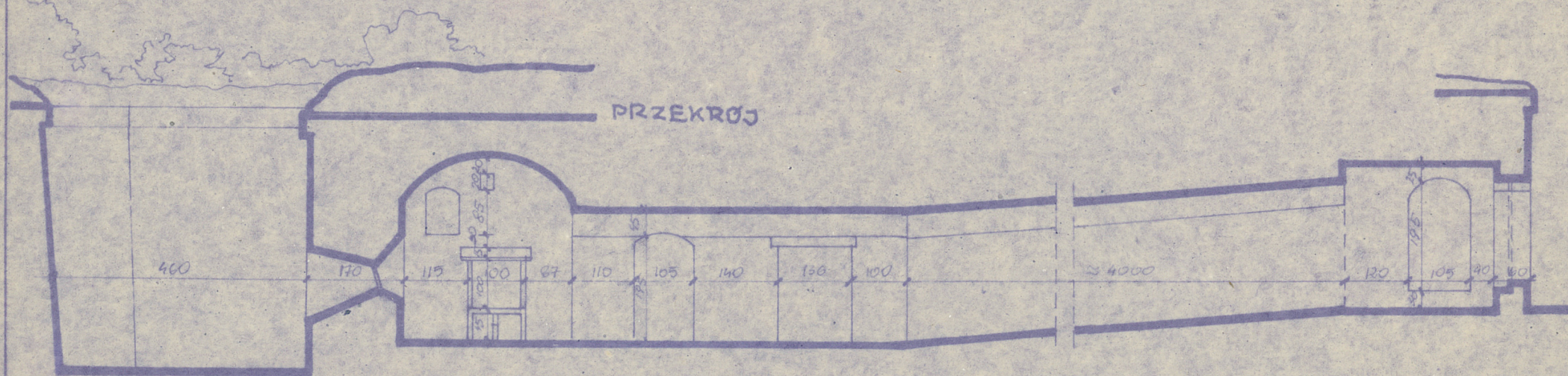
TWIERDZA KRAKÓW FORT NR 52 "BOREK"  
 KAPONIERA ROGOWA POJEDYŃCZA SKALA 1:100



ELEWACJA



WEJŚCIE DO KAPONIERY



PRZEKROJ