

1 Obiekt

1332/2 D Z W O N N I C A przy kościele parafialnym

2 Czas powstania

1766 r.

3 Miejscowość

PORĘBA DZIERŻNA

11 Zdjęcia rzut, przekrój, sytuacja, orientacja

4 Adres

parafia rzym-kat
Poręba Dzierżna
nr hipoteczny

5. Przynależność administracyjna

województwo katowickie

gmina Wolbrom

pow. OLKUSZ

6. Poprzednie nazwy miejscowości

7. Przynależność administracyjna
przed 1 VI 1975

województwo krakowskie

powiat Olkusz

8 Właściciel i jego adres

parafia rzym kat
Poręba Dzierżna
diecezja kielecka

9. Użytkownik i jego adres

j.w.

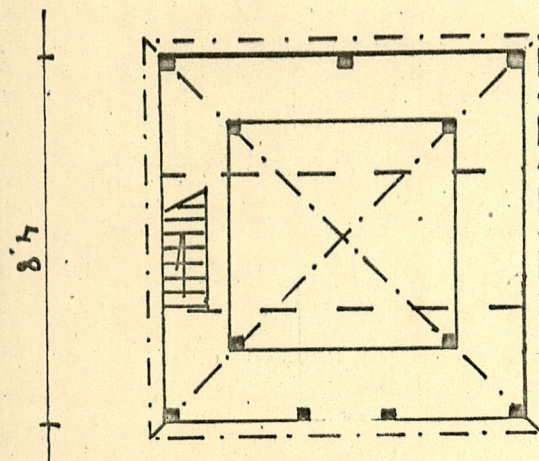
10 Rejestr zabytków

Nr U-4/11/63 data 18.03.1963

PORĘBA DZIERŻNA
DZWONNICA



1:100



4,8



12 Autorzy, historia obiektu, określenia stylu.

Brak informacji o fundatorach i budowniczym obiekcie.

Wzniesiona w 1766 r wraz z kościołem drewnianym, w 1844r. wymieniono belki podwalinowe, w 1959-61 zmieniono gont na nowy.

Dzwonnica drewniana konstrukcji szkieletowej z dachem namiotowym krytym gontem.

13 Opis sylwetki, materiałów konstrukcyjnych, rzut, bryła, ewaluacja, wnętrza wyposażenie instalacje

Dzwonnica pobudowana po stronie północnej kościoła tuż przy ogrodzeniu, frontem skierowana w stronę kościoła.

Wzniesiona na planie kwadratu, stojąca samodzielnie.

Ściany wykonane w konstrukcji szkieletowej z belek krawędziaków drewna iglastego łączonych na złącza ciesielskie, lekko zbiegające się ku górze, szalowane deskami przybijanymi pionowo na styk /dołem na przylgę/, listwanymi. Środkowa kondygnacja od dolnej oddzielona wąskim okapem z deski, w ścianie frontowej nad drzwiami małe okienko; górą szeroki okap kryty gontem.

Górna kondygnacja wykonana podobnie jak środkowa, z większymi okienkami - dwoma w ścianie frontowej i po jednym w pozostałych. Dach namiotowy kryty gontem zwieńczony krzyżem żelaznym.

Drzwi w ścianie frontowej jednoskrzydłowe, mocowane na zawiasach pasowych, sponowe, z zewnątrz szalowane ozdobnie.

Wewnątrz zawieszono trzy dzwony: jeden bez nazwy, dzwon św. Marcin i św. Michał fundowane w 1934r.

14. Kubatura

115,2 m³

15. Powierzchnia użytkowa

23,0 m²

16. Przeznaczenie pierwotne

dzwonnica

17. Użytkowanie obecne

dzwonnica

18. Prace budowlane i konserwatorskie, ich przebieg i dokumentacja

1844 - zmieniono podwaliny
1934 - fundowano dzwony św. Marcin i św. Michał
1959-61 - zmieniono gont na dachu

19. stan zachowania (fundamenty, ściany zewnętrzne, ściany wewnętrzne, sklepienia, stropy, konstrukcje dachowe, pokrycie dachu, wyposażenie i instalacje)

Obiekt w dobrym stanie technicznym, remontowany w miarę potrzeb.

20. Najpilniejsze postulaty konserwatorskie

Proponuje się dokonanie przeglądu mykologicznego całej konstrukcji.

21. Akta archiwalne (rodzaj akt, numer i miejsce przechowywania)

Katalog Zabytków Sztuki w Polsce, t. I woj. krakowski
Warszawa 1953

22 Bibliografia

23 Źródła ikonograficzne i fotografia (rodzaj, miejsce przechowywania, sygnatury)

24. Uwagi różne

25. Opracował

tekst mgr Zb. St. Jagodziński, 1986r.
imię, nazwisko, data, podpis

plany, rysunki J.W.

M. Grabski
imię, nazwisko, data, podpis

zdjęcia fotogr.

imię, nazwisko, data, podpis

miejsce przechowywania negatywów BDZ Katowice

Karta po wypełnieniu podlega ochronie na podstawie przepisów prawa autorskiego

26 Adnotacje o inspekcjach, informacje o zmianach (daty, imiona i nazwiska wypełniających)

27 Załączniki

1. Miejscowość

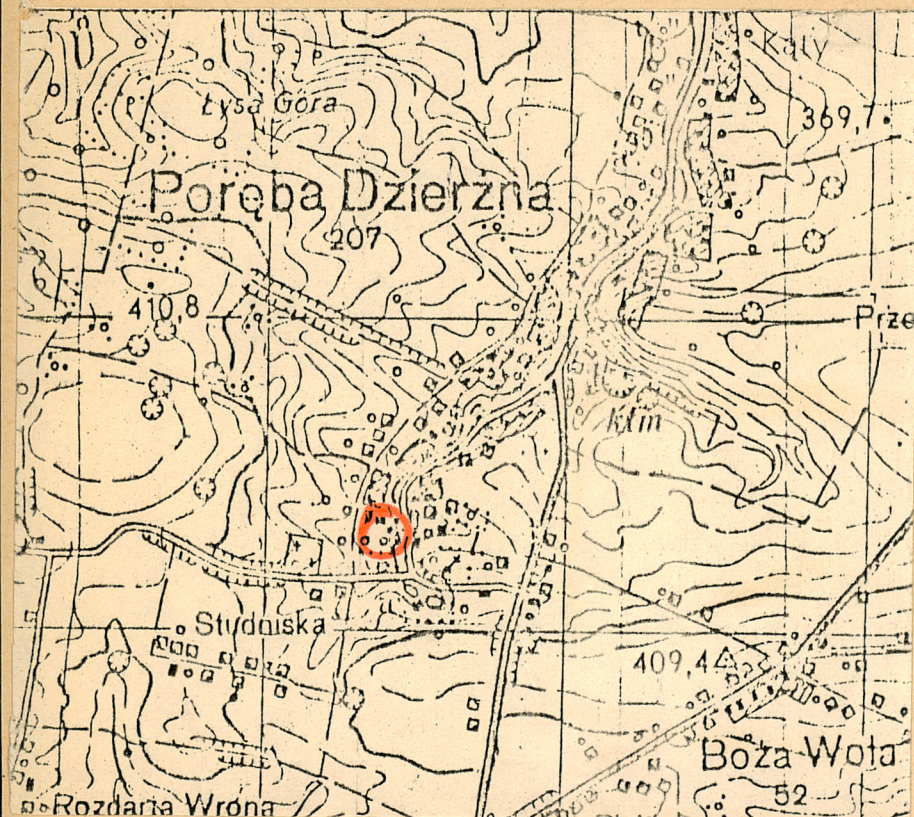
Poręba Dzierżna

2. Obiekt (nazwa jak w karcie)

Dzwonnica

3. Zawartość wkładki (nazwa obiektu lub materiału uzupełniającego)

Plan i fot. dodatk.

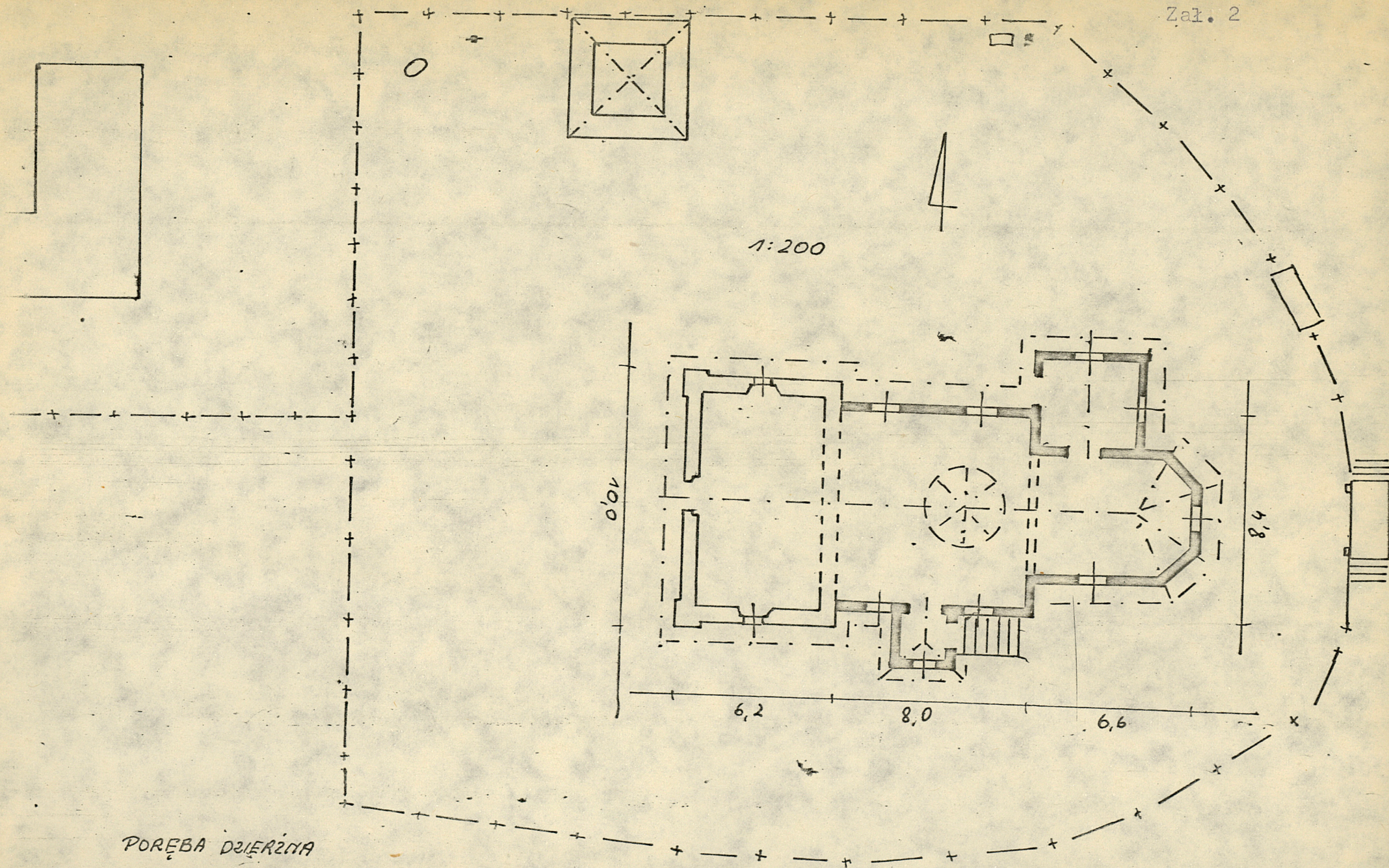


Wkładkę założył: mgr Zb. St. Jagodziński, 1986r.

(imię, nazwisko, data)

Miejsce przechowywania negatywów:.....

Wzór ODZ 1978 r.



PORĘBA DZIERŻNA
KOŚCIÓŁ PARAF.