

1. Obiekt zabytkowy

KAPLICA PW ŚW JOZEFA

2. Miejscowość

gm. WOLBROM
DEUZEĆ

3. Wiek

XVIII

4. Styl

BAROK

5. Kubatura m³

~ 30

6. Powierzchnia w m²

a) zabytkowa: ~ 12 b) użytkowa: ~ 12

7. Materiał budowlany

Przed zniszczeniem

Po odbudowie

11. Ilość budynków

1

14. Grunty należące do zabytku:

ha

a) ściany

KAMIEŃ

12. Ilość kondygnacji

1

a) ogrody stylowe

—

b) sklepienia

KAMIEŃ

13. Użytkowanie wnętrza według ilości:

b) sady i grunty uprawne

—

c) stropy

—

a) izb mieszkalnych

—

c) lasy

—

d) więzania dachu

DREWNO

b) innych pomieszczeń

1

d) wody

—

e) krycie dachu

GONTY

c) piwnic

—

e) inne

—

20. Przynależność administracyjna

a) województwo

KRAKOWSKIE

b) powiat

OLKUSKI

c) gmina

DEUZEĆ

21. Stacja

Nazwa stacji

Odległość od stacji w km

a) kolejowa

WOLBROM

6 km

b) autobusowa

DEUZEĆ

WM

22. Właściciel i jego adres

PARAFIA DEUZEĆ

8. Wyposażenie architektoniczne

OBRAZ PÓŹNOBAROKOWY

XVIII W

wejście ujęte pękocolumnami.

dach zwieńczony ślepą latarnią.

15. Przeznaczenie pierwotne budynku

KOŚC KAPLICA

16. Użytkowanie w latach ubiegłych

JW

17. Użytkowanie obecne

JW

18. Nadaje się do użycia na

JW

23. Użytkownik i jego adres

JW

24. Inwestor i jego adres

9. Autorzy i data budowy i przebudowy

XVIII W

19. Data, rodzaj i stopień zniszczeń i odbudowy

Data

O P I S

Zniszczenia %

Odbudowa %

VIII.1939 r.

XI.1939 r.

XII.1945 r.

15.X.59

ZANIEDBANY

60

1968

USZKODZONA

40

25. Rejestr zabytku Nr

A-357

rok

24.V.72

miejsce przechowywania

26. Nazwa księgi hipotecznej

27. Nr hipoteczny

28. Akta

29. Fotografie

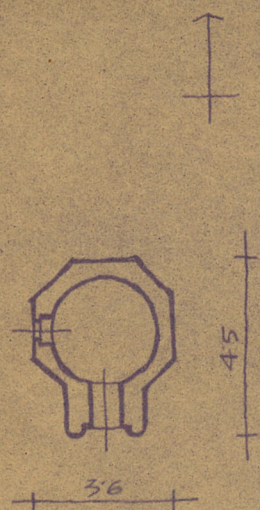
30. Inwentaryzacja pomiarowa

10. Udostępnienie

DOSTĘPNY

31. Szkic sytuacyjny, plan schematyczny, uwagi opisowe, fotografia

DEUŻEC - P. OLKUSZ - KAPLICA



1:200



FOT. 1968 (3)

32. Przebieg prac konserwatorskich

| Rok | Wyszczególnienie prac | Koszt tys. zł |
|-----|-----------------------|------------------|
| | | |
| | | |
| | | |
| | | |
| | | |
| | | |
| | | |
| | | |
| | | |
| | | |

34. Inspekcje



36. Wypełnił dnia 15.X.59

Anna Kowalska Basist

37. Sprawdził dnia V.1968

Stawski

