

Nr

A

B

C

D

E

F

G

H

I

J

K

L

M

N

O

P

R

S

T

U

V

W

X

Y

Z

1. Obiekt zabytkowy *Dom, Rynek 42, zw. Kamienica Bonarowska.
narożnik św. Jona 1.*

2. Miejscowość

KRAKÓW

3. Wiek *XV-XVIII-XIX* 4. Styl *neorenes.*

5. Kubatura m³ *8000*

6. Powierzchnia w m²
a) zabytkowa: b) użytkowa: *1400*

20. Przynależność administracyjna

a) województwo *KRAKÓW*

b) powiat

c) gmina

7. Materiał budowlany przed zniszczeniem po odbudowie

a) ściany

*cegł.
kam.*

b) sklepienia

c) stropy

*cegł.
drewn.*

d) więzania dachu

drewn.

e) krycie dachu

blacha.

11. Ilość budynków

1

12. Ilość kondygnacji

4

13. Użytkowanie wnętrza według ilości:

a) izb mieszkalnych

b) innych pomieszczeń

c) piwnic

14. Grunty należące do zabytku:

ha

a) ogrody stylowe

b) sady i grunty uprawne

c) lasy

d) wody

e) inne

21. Stacja

nazwa stacji

odległość od stacji w km

a) kolejowa

b) autobusowa

22. Właściciel i jego adres

23. Użytkownik i jego adres

24. Inwestor i jego adres:

25. Rejestr zabytku nr *L.Ak. II-ka-7-Kr-33*rok *22.V.1933* miejsce przechowywania*A-170/8.XII.165*

26. Nazwa księgi hipotecznej

27. Numer

28. Akta

Miejscowi Konserwator Zabytków

29. Fotografie

M.K.2.

30. Inwentaryzacja pomiarowa

Pol. Krah., Kat. Hist. Arch. Pels.

8. Wyposażenie architektoniczne

*Wsalach Ip. kam. Odrenia
opłykole. w lokalu sklepowym
na parterze strop bełkowy
malowany z H. XVII. Fasada
trzyprętowa ze szczytami.
w pionowej portale półkolistych*

9. Autorzy i data budowy i przebudowy

*Dom z H. XV. przebudow. w H.
XVII. Restauracja ok. r. 1898
prze arch. Pokutyńskiego.
1868 przebudowa parteru.
1878 budowa III piętra.*

10. Udostępnienie 1897, 1907, 1913, 1916,

*1920, 1930, 1941 drobne przebud.
kuchni i łazienki parteru i sieni.
w XVII w. młocznia w domu Bonarów,
młocznia Firlejów. w XVII w - 1722
młocznia w domu Zacharów, następnie Tęgochów i Wielopolskich. w pol. XIX w. Tęgochów.*

15. Przeznaczenie pierwotne budynku

mieszkalne

16. Użytkowanie w latach ubiegłych

— II —

17. Użytkowanie obecne

— II — handel-rzem

18. Nadaje się do użycia na:

— II —

19. Data, rodzaj i stopień zniszczeń i odbudowy

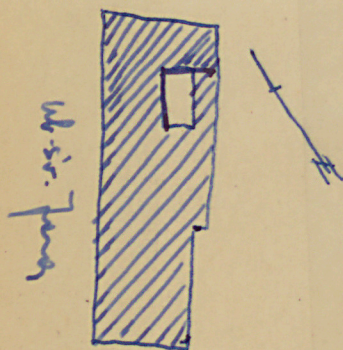
Data	OPIS	znisz- czenia o/o	odbu- dowa o/o
VIII. 1939 r.			
XI. 1939 r.			
XII. 1945 r.	<i>stan saniedobry</i>		
<i>1964</i>	<i>restauracja (strop, drzwi, okna, podłoga) w. Kleszcz</i>	<i>40%</i>	
<i>1966</i>	<i>stan j.w. 184769</i>		

Z Y X W V U T S R P O N M L

31. Szkic sytuacyjny, plan schematyczny, uwagi opisowe, fotografia



murowany z cegły i piwnice
z kamienia łamanego,
półkolonady. Trzyprętowy,
podpiwniczony, piwnice
malowite sklepieniami
kolebkowymi. W piwni-
cach 2 portale późnogoty-
ckie, n. XVI, kamienne,
sankiście półkolistie
i łukiem trójlistnym,
ściągłe. Układ wnętrza
4 i 2 traktony. Wnętrze
parteni malowite skle-



Rynek Główny 42

Ekspozycja pod Rynek
akow 1890 str. 184, 185
ul. Makowski n. 1898 str.
, Krowka.
ny i mieszkanie w Krako-
str. 53

Z Y X W V U T S R P O N M

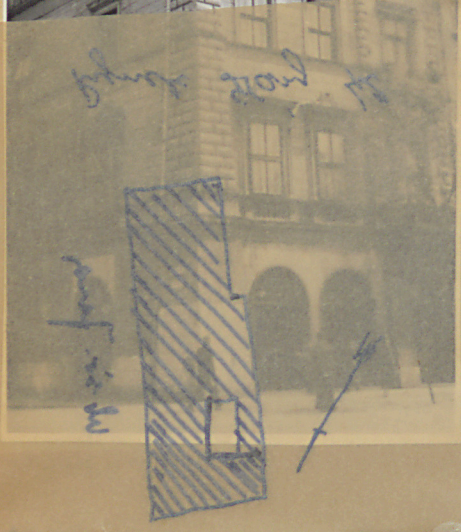
31. Szkic sytuacyjny, plan schematyczny, uwagi opisowe, fotografia

piwniami: kolebkowym, kolebkowym z łukami,
kryjono - kolebkowym, kryjono - kolebkowym na
gurtach na kolumnach toskańskich 1877-78,
oras stropami belkowymi n. XVI-XVII. W przejściu
parteni portal późnogotycki n. XV/XVI, kamienne,
prostokątne z dekoracją o motywach lasek. Część
murarska I piętra malowite sufity z fa-
setami. Elewacja frontowa zapewne 1877-78
o cechach neorenesansowych, w części od strony
Rynku trójorowa, w części od ul. św. Józefa siedmio-
orowa, do wysokości II piętra ozdobiona.
W dolnej cz. okładzina ciotkowa.

pszt
i. zł

Z Y X W V U T S R P O N M L

31. Szkic sytuacyjny, plan schematyczny, uwagi opisowe, fotografia



murowany z cegły i piwnice
z kamienia łamanego,
półkolonady. Trzyprętowy,
podpiwniczony, piwnice
malerzkie sklepieniemi
kolebkowymi. W piwni-
cach 2 portale późnogotyckie,
XVI, kamienne,
kamienie półkolistie
z lukami trójlistnymi,
ciężkie. Układ wewnętrzny
I i II traktory. Wnętrze
parten malerzkie skle-

Literatura: J. L. (Luis), Przewodnik Krakowa po Ryńku
Krakowski. Kraków 1890 str. 184, 185
Józef Biech Kraków Krakowski r. 1898 str.
126 - S. Tomkowicz, Krowka.
J. Tomkowicz, Domy i mieszkania w Krak-
owie. Kraków 1922 str. 53

Z Y X W V U T S R P O N M

31. Szkic sytuacyjny, plan schematyczny, uwagi opisowe, fotografia

piwniami: kolebkowym, kolebkowym z lunetami,
kryjono - kolebkowym, kryjono - kolebkowym na
gurtach na kolumnach toskańskich 1877-78,
oraz stropami belkowymi r. XVI-XVII. W przejściu
parten portal późnogotycki r. XV/XVI, kamienne,
przebiegający z dekoracją o motywach lasach. Część
malerzkiej I piętra malerzka sufity z fa-
setami. Elewacja frontowa zewnętrzna 1877-78
o cechach neorenesansowych, w części od strony
Rynku trójorionowa, w części od ul. białej niedzi-
orionowa, do wysokości II piętra ozdobiona.
W dolnej cz. okładzina ciotkowa.

pszt
i. zł