

Nr

A

B

C

D

E

F

G

H

I

J

K

L

M

N

O

P

R

S

T

U

V

W

X

Y

Z

1. Obiekt zabytkowy

Dom, Rynek Główny nr. 39, zw. Pod Konikiem

2. Miejscowość

KRAKÓW

3. Wiek

XVII-XIX

4. Styl

neorene

5. Kubatura m³

11000

6. Powierzchnia w m²

a) zabytkowa: 500 b) użytkowa: 1500

20. Przynależność administracyjna

a) województwo KRAKÓW

b) powiat

c) gmina

7. Materiał budowlany

przed zniszczeniem

po odbudowie

11. Ilość budynków

1

14. Grunty należące do zabytku:

ha

a) ściany

kam. cegl.

12. Ilość kondygnacji

4

a) ogrody stylowe

b) sklepienia

cegl.

13. Użytkowanie wnętrza według ilości:

b) sady i grunty uprawne

c) stropy

drewn.

a) izb mieszkalnych

24

c) lasy

d) więzania dachu

drewn.

b) innych pomieszczeń

17

d) wody

e) krycie dachu

c) piwnic

260

e) inne

podm.

40m²

8. Wyposażenie architektoniczne

Godło kamienicy od herbu Starych właścicieli Kręczyków w w. XVII. Na fasadzie tablica z godłem. Dwa portale (jeden zamurowany) z w. XVII.

15. Przeznaczenie pierwotne budynku

mieszkalne

16. Użytkowanie w latach ubiegłych

- I -

17. Użytkowanie obecne

- I -

18. Nadaje się do użycia na:

- II -

21. Stacja

nazwa stacji

odległość od stacji w km

a) kolejowa

b) autobusowa

22. Właściciel i jego adres

23. Użytkownik i jego adres

24. Inwestor i jego adres:

9. Autorzy i data budowy i przebudowy

Dom zapewne z w. XVII, połączona z sąsiednią. Na parterze sklepienie kolebkowe z lunetami.
1882 przebudowany na zniszczony

19. Data, rodzaj i stopień zniszczenia i odbudowy

Data	OPIS	zniszczenia %	odbudowa %
VIII. 1939 r.			
XI. 1939 r.			
XII. 1945 r.	stan dobry		
1964	stan dobry zgr. / 1/2		
1966	J.W.		

25. Rejestr zabytku nr L.AK. II-ka-7-kr-33

rok 22.V.1933 miejsce przechowywania

A-341/22.V.1968

26. Nazwa księgi hipotecznej

Linh

27. Numer

h

28. Akta

Miejski Konserwator Zabytków

29. Fotografie

J.K.Z.

30. Inwentaryzacja pomiarowa

Bielicki, Krak. Kat. Hist. Arch. Pol.

10. Udostępnienie

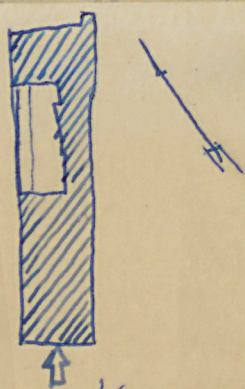
z poleceniem z budynkiem nr 40. 1912 os. przebudowa parteru.
w XVII w. własność Marchwiński, w XVIII w. Stachowiczów. 1789-1837 własność Magdalena Rosetti-Bartusiewicz, w l. 1837-54 Emilija Jakubowicz, potem Fischerów.

31. Szkic sytuacyjny, plan schematyczny, uwagi opisowe, fotografia



murowany z cegły z wstę-
piem kamienia łamanego
w piwnicach, potynkowany.
Na planie wydłużonego prostokąta. Trzy-
piętrowy. Podpiwniczony,
z piwnicą wystającą
przed bryłę domu; piwnice
nakryte sklepieniami ko-
lebkowymi. W piwnicach
portale kamienne: 1.
gotycki w. XVI, zamknięty

Literatura: J. L. (Luis), Przed
Krańskimi.



Rynek Główny 39

31. Szkic sytuacyjny, plan schematyczny, uwagi opisowe, fotografia

murów półkolistym. 2. białony w. XVII wstę-
piowany. Układ murowa dwustronny. Na
parterze pięć nakryta sklepieniami
odcinkowymi 1883. W tylnej części pięci
półko-
liste arkady; w przejściu z pięci na podwórze
obramienie złożone z dwóch z gotyckich frag-
mentów kamiennych z motywem łaskowania
w. XV. W ścianie pięci wmurowany tron
kolumnowy. Pomieszczenia parteru nakryte
sklepieniami koplowo-kolebkowymi i pół-
w. XVII. Elewacja frontowa trójosiowa ok. poł.
w. XIX z wydłużonymi gzymsami parteru
i partii okien stycznych, zniekształca gzymsu
na kolumnach. Okna w profilowanych obramieniach.
Opisano: murowane być może w. XVI-XVII, przebu-
dowane. murowa, potynkowana. Na planie
litery "L". Dwupiętrowa, podpiwniczona; piw-
nice nakryte sklepieniami kolebkowymi.
Układ murowa jedustronny. Pomieszczenia
parteru nakryte sklepieniami kolebk-
owymi i koplowo-kolebkowymi. Schody
dobre.

Z Y X W V U T S R P O N M L

31. Szkic sytuacyjny, plan schematyczny, uwagi opisowe, fotografia



murowany z cegły z wstę-
piem kamienia łamanego
w piwnicach, potynkowany.
Na planie wydłużonego prostokąta. Trzy-
piętrowy. Podpiwniczony
z piwnicą. Przed domem, po
lewej stronie, mały sklepik
z kioskami. W piwnicach
portale kamienne: 1
gotycki, 2, 3, 4, 5, 6, 7, 8, 9, 10, 11, 12, 13, 14, 15, 16, 17, 18, 19, 20, 21, 22, 23, 24, 25, 26, 27, 28, 29, 30, 31, 32, 33, 34, 35, 36, 37, 38, 39, 40, 41, 42, 43, 44, 45, 46, 47, 48, 49, 50, 51, 52, 53, 54, 55, 56, 57, 58, 59, 60, 61, 62, 63, 64, 65, 66, 67, 68, 69, 70, 71, 72, 73, 74, 75, 76, 77, 78, 79, 80, 81, 82, 83, 84, 85, 86, 87, 88, 89, 90, 91, 92, 93, 94, 95, 96, 97, 98, 99, 100, 101, 102, 103, 104, 105, 106, 107, 108, 109, 110, 111, 112, 113, 114, 115, 116, 117, 118, 119, 120, 121, 122, 123, 124, 125, 126, 127, 128, 129, 130, 131, 132, 133, 134, 135, 136, 137, 138, 139, 140, 141, 142, 143, 144, 145, 146, 147, 148, 149, 150, 151, 152, 153, 154, 155, 156, 157, 158, 159, 160, 161, 162, 163, 164, 165, 166, 167, 168, 169, 170, 171, 172, 173, 174, 175, 176, 177, 178, 179, 180, 181, 182, 183, 184, 185, 186, 187, 188, 189, 190, 191, 192, 193, 194, 195, 196, 197, 198, 199, 200, 201, 202, 203, 204, 205, 206, 207, 208, 209, 210, 211, 212, 213, 214, 215, 216, 217, 218, 219, 220, 221, 222, 223, 224, 225, 226, 227, 228, 229, 230, 231, 232, 233, 234, 235, 236, 237, 238, 239, 240, 241, 242, 243, 244, 245, 246, 247, 248, 249, 250, 251, 252, 253, 254, 255, 256, 257, 258, 259, 260, 261, 262, 263, 264, 265, 266, 267, 268, 269, 270, 271, 272, 273, 274, 275, 276, 277, 278, 279, 280, 281, 282, 283, 284, 285, 286, 287, 288, 289, 290, 291, 292, 293, 294, 295, 296, 297, 298, 299, 300, 301, 302, 303, 304, 305, 306, 307, 308, 309, 310, 311, 312, 313, 314, 315, 316, 317, 318, 319, 320, 321, 322, 323, 324, 325, 326, 327, 328, 329, 330, 331, 332, 333, 334, 335, 336, 337, 338, 339, 340, 341, 342, 343, 344, 345, 346, 347, 348, 349, 350, 351, 352, 353, 354, 355, 356, 357, 358, 359, 360, 361, 362, 363, 364, 365, 366, 367, 368, 369, 370, 371, 372, 373, 374, 375, 376, 377, 378, 379, 380, 381, 382, 383, 384, 385, 386, 387, 388, 389, 390, 391, 392, 393, 394, 395, 396, 397, 398, 399, 400, 401, 402, 403, 404, 405, 406, 407, 408, 409, 410, 411, 412, 413, 414, 415, 416, 417, 418, 419, 420, 421, 422, 423, 424, 425, 426, 427, 428, 429, 430, 431, 432, 433, 434, 435, 436, 437, 438, 439, 440, 441, 442, 443, 444, 445, 446, 447, 448, 449, 450, 451, 452, 453, 454, 455, 456, 457, 458, 459, 460, 461, 462, 463, 464, 465, 466, 467, 468, 469, 470, 471, 472, 473, 474, 475, 476, 477, 478, 479, 480, 481, 482, 483, 484, 485, 486, 487, 488, 489, 490, 491, 492, 493, 494, 495, 496, 497, 498, 499, 500, 501, 502, 503, 504, 505, 506, 507, 508, 509, 510, 511, 512, 513, 514, 515, 516, 517, 518, 519, 520, 521, 522, 523, 524, 525, 526, 527, 528, 529, 530, 531, 532, 533, 534, 535, 536, 537, 538, 539, 540, 541, 542, 543, 544, 545, 546, 547, 548, 549, 550, 551, 552, 553, 554, 555, 556, 557, 558, 559, 560, 561, 562, 563, 564, 565, 566, 567, 568, 569, 570, 571, 572, 573, 574, 575, 576, 577, 578, 579, 580, 581, 582, 583, 584, 585, 586, 587, 588, 589, 590, 591, 592, 593, 594, 595, 596, 597, 598, 599, 600, 601, 602, 603, 604, 605, 606, 607, 608, 609, 610, 611, 612, 613, 614, 615, 616, 617, 618, 619, 620, 621, 622, 623, 624, 625, 626, 627, 628, 629, 630, 631, 632, 633, 634, 635, 636, 637, 638, 639, 640, 641, 642, 643, 644, 645, 646, 647, 648, 649, 650, 651, 652, 653, 654, 655, 656, 657, 658, 659, 660, 661, 662, 663, 664, 665, 666, 667, 668, 669, 670, 671, 672, 673, 674, 675, 676, 677, 678, 679, 680, 681, 682, 683, 684, 685, 686, 687, 688, 689, 690, 691, 692, 693, 694, 695, 696, 697, 698, 699, 700, 701, 702, 703, 704, 705, 706, 707, 708, 709, 710, 711, 712, 713, 714, 715, 716, 717, 718, 719, 720, 721, 722, 723, 724, 725, 726, 727, 728, 729, 730, 731, 732, 733, 734, 735, 736, 737, 738, 739, 740, 741, 742, 743, 744, 745, 746, 747, 748, 749, 750, 751, 752, 753, 754, 755, 756, 757, 758, 759, 760, 761, 762, 763, 764, 765, 766, 767, 768, 769, 770, 771, 772, 773, 774, 775, 776, 777, 778, 779, 780, 781, 782, 783, 784, 785, 786, 787, 788, 789, 790, 791, 792, 793, 794, 795, 796, 797, 798, 799, 800, 801, 802, 803, 804, 805, 806, 807, 808, 809, 810, 811, 812, 813, 814, 815, 816, 817, 818, 819, 820, 821, 822, 823, 824, 825, 826, 827, 828, 829, 830, 831, 832, 833, 834, 835, 836, 837, 838, 839, 840, 841, 842, 843, 844, 845, 846, 847, 848, 849, 850, 851, 852, 853, 854, 855, 856, 857, 858, 859, 860, 861, 862, 863, 864, 865, 866, 867, 868, 869, 870, 871, 872, 873, 874, 875, 876, 877, 878, 879, 880, 881, 882, 883, 884, 885, 886, 887, 888, 889, 890, 891, 892, 893, 894, 895, 896, 897, 898, 899, 900, 901, 902, 903, 904, 905, 906, 907, 908, 909, 910, 911, 912, 913, 914, 915, 916, 917, 918, 919, 920, 921, 922, 923, 924, 925, 926, 927, 928, 929, 930, 931, 932, 933, 934, 935, 936, 937, 938, 939, 940, 941, 942, 943, 944, 945, 946, 947, 948, 949, 950, 951, 952, 953, 954, 955, 956, 957, 958, 959, 960, 961, 962, 963, 964, 965, 966, 967, 968, 969, 970, 971, 972, 973, 974, 975, 976, 977, 978, 979, 980, 981, 982, 983, 984, 985, 986, 987, 988, 989, 990, 991, 992, 993, 994, 995, 996, 997, 998, 999, 1000.



Literatura: J. L. (Luis), Przechadzka krakowska po Rybce
Krakowskim. Kraków 1880 str. 178-180.

Z Y X W V U T S R P O N M

31. Szkic sytuacyjny, plan schematyczny, uwagi opisowe, fotografia

murów półkolistym. 2. białym n. XVII wstę,
profilowany. Układ wnętrza dwustronnego. Na
ziemi parteru niewielkie sklepienie
odcinkowym 1883. W tylnej części niewielkie
arkady; w przeszklonej z niewielką na podwójne
obramowanie zewnętrzne w formie z gotyckich frag-
mentów kamiennych z motywem łaskowania
w. XV. W ścianie niewielkie wmurowane tło
kolumny. Pomieszczenia parteru niewielkie
sklepieniami kopułowo-kolebkowymi i pół-
w. XVII. Elewacja frontowa trójkątna ok. poł.
w. XIX z wydzielonymi gzymsami parteru
i partii okien stycznych, zwróconych gzymsu
na konsolach. Okna w profilowanych obramowaniach.
Opis: Wzniesienie być może n. XVI-XVII, przebu-
dowane. Murowa, potynkowana. Na planie
klatki „L”. Dwupiętrowa, podpiwniczona; piw-
nice niewielkie sklepieniami kolebkowymi.
Układ wnętrza jednostronnego. Pomieszczenia
parteru niewielkie sklepieniami kolebk-
owymi i kopułowo-kolebkowymi. Schody
drebiane.

OSZ
s. ska

1954

M	N	O	P	R	S	T	U	V	W	X	Y	Z
---	---	---	---	---	---	---	---	---	---	---	---	---

nia w m ² a: b) użytkowa:		2. Miejscowość	
leżące do zabytku: ha		20. Przynależność administracyjna a) województwo b) powiat c) gmina	
stylowe		21. Stacja	Nazwa stacji
grunty uprawne		a) kolejowa	Odległość od stacji w km
		b) autobusowa	
		22. Właściciel i jego adres	
		23. Użytkownik i jego adres	
		24. Inwestor i jego adres	
y		25. Rejestr zabytku Nr	
	Zniszczenia %	Odbudowa %	rok miejsce przechowywania
			26. Nazwa księgi hipotecznej
			27. Nr hipoteczny
			28. Akta
			29. Fotografie
			30. Inwentaryzacja pomiarowa

K	J	I	H	G	F	E	D	C	B	A	Nr
---	---	---	---	---	---	---	---	---	---	---	----

32. Przebieg prac konserwatorskich		
rok	Wyszczególnienie prac	Koszty w tys. zł

33. Koszty w tys. zł	przewidywane	rzeczywiste
	600	

34. Inspekcje

35. Uwagi różne	36. Wypełnił dnia XI-59 Małach Włoka
37. Sprawdził dnia 13 LIST. 1954	

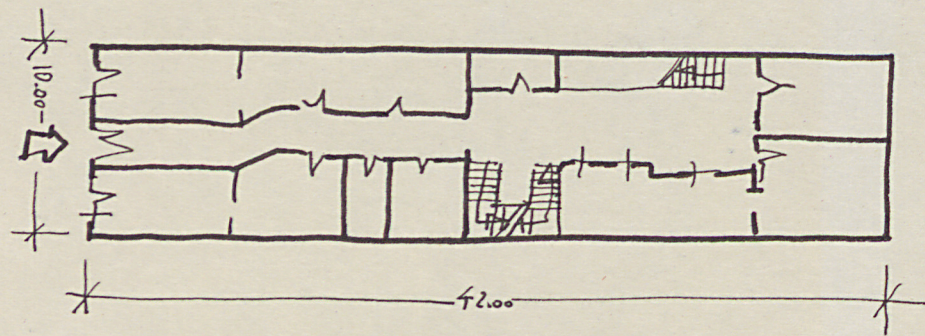
Miejski Konserwator Zabytków

Dr Józef Lepiarczyk

Dr. Zbigniew

Dr. J. Frank 1904

skala: . . . 1:400 . . .



rys. 17_m