

Nr

A

B

C

D

E

F

G

H

I

J

K

L

M

N

O

P

R

S

T

U

V

W

X

Y

Z

1. Obiekt zabytkowy

Dom, Rynek Główny nr. 37, zw. Kamienica Wosińska, Łukinowska.

2. Miejscowość

KRAKÓW

3. Wiek

XVI-XVII

4. Styl

barok

5. Kubatura m³

4200

6. Powierzchnia w m²

a) zabytkowa: 450

b) użytkowa: 770

20. Przynależność administracyjna

a) województwo

KRAKÓW

b) powiat

— II —

c) gmina

— II —

7. Materiał budowlany

przed
zniszczeniempo
odbudowie

a) ściany

kam.
cegl.

b) sklepienia

cegl.

c) stropy

drewn.

d) więzania dachu

drewn.

e) krycie dachu

blacha
papa.

11. Ilość budynków

1

12. Ilość kondygnacji

4

13. Użytkowanie wnętrza
według ilości:

a) izb mieszkalnych

19

b) innych pomieszczeń

9

c) piwnic

14. Grunty należące do
zabytku:

ha

a) ogrody stylowe

b) sady i grunty uprawne

c) lasy

d) wody

e) inne

podw.

100 m²

21. Stacja

nazwa stacji

odległość od
stacji w km

a) kolejowa

b) autobusowa

22. Właściciel i jego adres

23. Użytkownik i jego adres

24. Inwestor i jego adres:

25. Rejestr zabytku nr L.K.B.S. 11-KR-15-36

rok 15. IV. 1936

A-168

miejsce przechowywania

26. Nazwa księgi hipotecznej

Lrth

27. Numer
hip

28. Akta

Liejshi Konserwator Zabytków

29. Fotografie

H.K.2.

30. Inwentaryzacja pomiarowa

Kra. Pol. Kuch. Kat. Hist. Arch. Pols.

8. Wyposażenie architektoniczne

Fasada późnobarokowa z w.
XVIII. Sien' sklepiona częściowo
bolebkowo z lunetami ta-
blez sklepienie na partene.

15. Przeznaczenie pierwotne budynku

mieszkalne

16. Użytkowanie w latach ubiegłych

— I —

17. Użytkowanie obecne

— I —

18. Nadaje się do użycia na:

— I —

9. Autorzy i data budowy i przebudowy

Dom zbudowany w w. XVI,
z połączenia dwóch do-
mów. Restaurowany w r.
1790. Trzecie piętro nadbudo-
wane w czasach nowszych.

19. Data, rodzaj i stopień zniszczeń i odbudowy

Data	OPIS	znisz- czenia o/o	odbu- dowa o/o
VIII. 1939 r.			
XI. 1939 r.			
XII. 1945 r.	stan zniszczenia		
1964	wysokość (fundamenty, dach) ofr. Książki		
1966	stan dobry 18.10.69	86%	

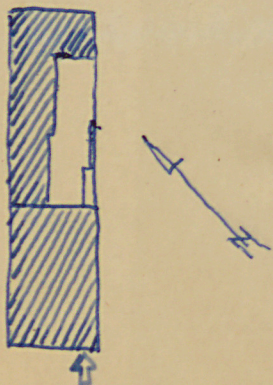
10. Udostępnienie 1564 własność Daniela
Schillinga, potem kolejno
Andrzej Fogeweldera, Jan Rap-
pa, Włodzisław Lebera, Andrzej
Kornth. 1630 Hieronim Belszy.
1636 - Jan Wierwille, Pestalozziok. 1689 Wosiński i Łuciniński. 1746 opustowany, gminie odnowiony staraniem
Karola Inzki. ok. 1790 własność Ostrowskich, od 1842 Kryspinia Żeleńskiego.

Z Y X W V U T S R P O N M L

31. Szkic sytuacyjny, plan schematyczny, uwagi opisowe, fotografia



murowany z cegły, w piwnicach z kamienia łamanego, potynkowany. Na planie wydłużonego prostokąta. Z oficyn nowszych. Trzyprętowy, podpiewieszony z piwnicą wysuniętą przed bico domu; piwnice nakryte sklepieniami kolebkowymi. Trzyprętowy. Sien nakryta w cz. frontowej mas z przyległym pomieszczeniem sklepieniem kryjowo-kolebkowym o łuku kotwonym. u. XVIII, w partii tyłnej kryjowo-



Rynek Główny 37

draka krowiana po Rynek
nakon 1820 str. 175-7.

Z Y X W V U T S R P O N M

31. Szkic sytuacyjny, plan schematyczny, uwagi opisowe, fotografia

ko-kolebkowym. Klatka schodowa w trójkącie iśodkowym dwukątnym, nowsza. Elewacja frontowa z oknem ochronienia 1746, pserobiana w 2. poł. XIX w., trójosiowa. Parter i planie piśter boniowane, osiśodkowa piśter wydłużona ramę. Elewacja sieniszera gzymsowa na konsolach. Portal wejściowy barokowy u. XVII, kamienny, zamknięty łukiem odcinkowym, uszaty, profilowany, z kluczem. Okna piśter w obramieniach profilowanych, smiełzonych w osi iśodkowej falistym gzymsie i kartuszu z literami R-2, odnotowywują się zapewne do właścicieli domu 1879 Róży Żeleńskiej. Przy bramie metalowy uchyt do dźwigni w kształcie oski w. XVIII. Stolarka okien ok. poł. u. XIX.

szł
zł

1954

Z Y X W V U T S R P O N M L

31. Szkic sytuacyjny, plan schematyczny, uwagi opisowe, fotografia



murowany z cegły, w piwni-
cach z kamienia. Słupowe-
go, potynkowany. Na planie
wydłużonego prostokąta.
Z oficyną nowszą. Trzyprsto-
wy, podpiwniczony z piwni-
cą wysuniętą przed bico
domu; piwnice nakryte
sklepieniami kolebkowymi.
Trzyprętowy. Sien nakryta
w cz. frontowej wraz z przy-
ległymi powierzchniami skle-
pieniem krzyżowo-kolebk-
owym o łuku kotwonym.
w. XVIII, w partii tylnej krzyżo-

Literatura: J. Louis, Przewodnik kronikarski po Ryńku
Krakowskim. Kraków 1890 str. 175-7.

Z Y X W V U T S R P O N M

31. Szkic sytuacyjny, plan schematyczny, uwagi opisowe, fotografia

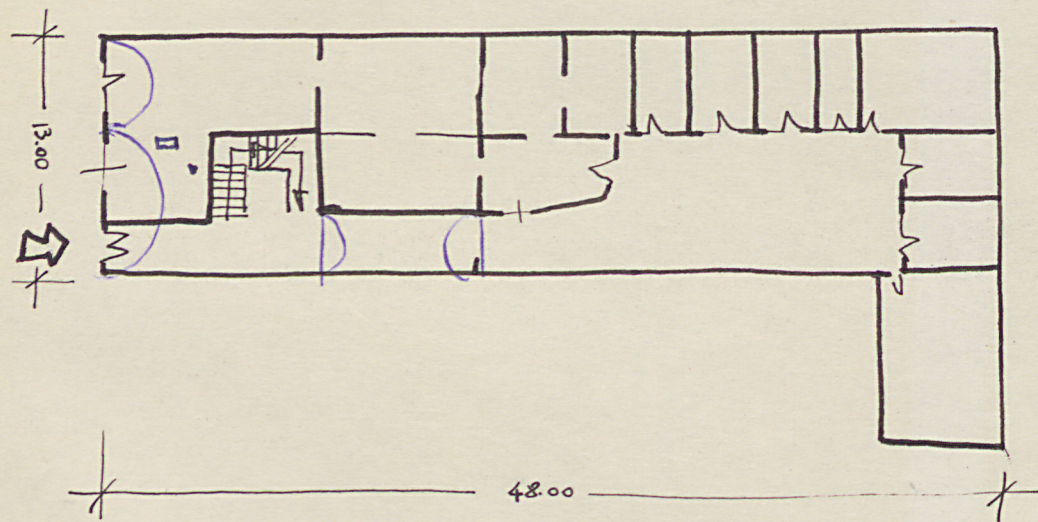
ko-kolebkowy. Klatka schodowa w tralicy wiod-
kowie drubiegowa, nowsza. Elewacja frontowa z
oknem odłamienia 1746, przesłania w 2 poł. XIX w.
trójnoga. Parter i plany pieter boniowane, os-
kłodkowa pieter wydłużona rami. Elewacja znie-
czona gzymsami na konsolach. Portal wejściowy
barokowy w. XVII, kamienny, zamknięty łukiem
odłamkowym, uszaty, profilowany, z kluczem.
Okna pieter w obramieniach profilowanych,
zniekształconych w oki wiodkowej fałszywym gzymsie
i kartuszu z literami R-2, odwołującym się
zapewne do właścicielki domu 1879 Róży Żeleń-
skiej. Przy bramie metalowy uchwyt do
domarła w kształcie reki w. XVIII. Stolarstwo
okien ok. poł. w. XIX.

M N O P R S T U V W X Y Z

			2. Miejscowość		
nia w m ² wa: b) użytkowa:			20. Przynależność administracyjna		
			a) województwo		
			b) powiat		
ależące do zabytku: ha			c) gmina		
y stylowe			21. Stacja	Nazwa stacji	Odległość od stacji w km
i grunty uprawne			a) kolejowa		
			b) autobusowa		
			22. Właściciel i jego adres		
			23. Użytkownik i jego adres		
			24. Inwestor i jego adres		
wy			25. Rejestr zabytku Nr		
		Zniszczenia %	rok miejsce przechowywania		
		Odbudowa %			
			26. Nazwa księgi hipotecznej	27. Nr hipoteczny	
			28. Akta		
			29. Fotografie		
			30. Inwentaryzacja pomiarowa		

K	J	I	H	G	F	E	D	C	B	A	Nr
32. Przebieg prac konserwatorskich											
rok	Wyszczególnienie prac										Koszt tys. zł
1959	Generalny remont.										
33. Koszty w tys. zł			przewidywane				rzeczywiste				34. Inspekcje
			1,680								
35. Uwagi różne gr-9.											
36. Wypełnił dnia XI.59 Małach Kłona											
37. Sprawdził dnia 13 LIST. 1954											
Miniski Konserwator Zabytków											
Józef Lepiarczyk											

skala: . . . 1:400 . . .



rys. 17 m