

Nr

A

B

C

D

E

F

G

H

I

J

K

L

M

N

O

P

R

S

T

U

V

W

X

Y

Z

1. Obiekt zabytkowy

Dom, Rynek nr 35 (narożnik ul. Szczepańskiej 2)
zwany „Krzysztofory” albo „Kozłowski”

2. Miejscowość

KRAKÓW

3. Wiek

XVII-XX

4. Styl

barok

5. Kubatura m³

23000

6. Powierzchnia w m²

a) zabytkowa:

b) użytkowa: 4000

20. Przynależność administracyjna

a) województwo

KRAKÓW

b) powiat

— II —

c) gmina

— II —

7. Materiał budowlany

przed zniszczeniem

po odbudowie

11. Ilość budynków

2

14. Grunty należące do zabytku:

ha

a) ściany

cegl.
okładzina
kamienna

12. Ilość kondygnacji

4

a) ogrody stylowe

b) sklepienia

cegl.

13. Użytkowanie wnętrza według ilości:

b) sady i grunty uprawne

c) stropy

drzewo
cegl.
żelazo

a) izb mieszkalnych

c) lasy

d) więzania dachu

drewn.

b) innych pomieszczeń

d) wody

e) krycie dachu

blacha

c) piwnic

podpiwn.

e) inne

dziedziniec 200 m²

21. Stacja

nazwa stacji

odległość od stacji w km

a) kolejowa

b) autobusowa

22. Właściciel i jego adres

Prezydent m. K.R.N. w Krakowie

23. Użytkownik i jego adres

24. Inwestor i jego adres:

25. Rejestr zabytku nr

S.A.K. 11-Ka-32-Kr

rok 15.11.1932

miejsce przechowywania

A-42 / 4.04.1973

26. Nazwa księgi hipotecznej

Lub

27. Numer hipoteczny

28. Akta

Inicjał Kancelarii Zabytków

29. Fotografie

M.C.Z.

30. Inwentaryzacja pomiarowa

8. Wyposażenie architektoniczne

Fasada barokowa z okładziną kamienną. Portal kam. barokowy, sieni sklepiona. Dziedziniec arkadowy, wśladach i III p. ślady malowideł z w. XVIII, w sali I p. dekoracja stiukowa B. Fontanny, oraz kominek zabytkowy.

15. Przeznaczenie pierwotne budynku

mieszk.

16. Użytkowanie w latach ubiegłych

— II —

17. Użytkowanie obecne

biuro, handel

18. Nadaje się do użycia na:

biuro, muzeum

9. Autorzy i data budowy i przebudowy

Dom powstały w w. XVII — budowniczym Wawrzyniec Senes — przez połączenie kilku domów gotyckich. ok. r. 1916 restauracja i adaptacja na biuro — Władysław Krzyżanowski. W r. 1938 restauracja fasady.

19. Data, rodzaj i stopień zniszczeń i odbudowy

Data	OPIS	zniszczenia %	odbudowa %
VIII. 1939 r.			
XI. 1939 r.			
XII. 1945 r.			
1964	stan zniszczenia złoty (złoty). Długość, szerokość pł. 100% / 100%		
1966	stan zniszczenia złoty (złoty). Długość, szerokość pł. 100% / 100%		

10. Udostępnienie

1966

stan dobry

Z Y X W V U T S R P O N M L

Z Y X W V U T S R P O N M



1
STAN 1860

31. Szkic sytuacyjny, plan schematyczny, uwagi opisowe, fotografia

Dom murywany z cegły z napisem kamienic
w parti piwnic, potynkowany, podpiwniczony o piwni-
cach sklepienych kolebkowo. Układ wnętrza
trójklatowy. Ściany wyłożone gładką sztukat-
ką malowaną sklepieniem kolebkowym z murowa-
niami spłycającymi na narożnikach. Klatki schodowe
korytarzowa malowana sklepieniem kolebkowym
i kolumnowym (nad podestami). Na I p. barokowe por-
tale. W klatce schodowej podłoga ścian prze-
prowadzone pilastrami. Wzdłuż korytarza od-
ul. Borepawskiej w podwórku kolumnach w spary
na parzystych kolumnach, malowany sklepieniem
kolumnowym. Ściany od ul. Borepawskiej sklepienie
kolebkowe. Fasada od Działu gł. ~~z~~ piskorona.
Nad oknami I i II piętra gzymsy nadokienne.
Portal gł. barokowy flankowany kolumnami
zwieńczony przewężonym fryzobrem. Ustawia
od ul. Borepawskiej 16 - oświeca okna, ustawia
na pasternie polnyta pseudomstyłki. Portal baro-
k. Ograniczenia okien uszate, ozdobne filizy-
ki parapetowe.

Literatura: J. L. (Lewin), Przewodnik krowka na Rynek
Krakowski, Kraków 1890 str. 166-173

Archiwist t. 1914 str. 35

J. Klein, Pałac Krzysztofory w Krakowie, Kra-
ków 1914

St. Tomkowicz, Domy i mieszkania w Krakowie
Kraków 1922 str. 15, 20, 27,

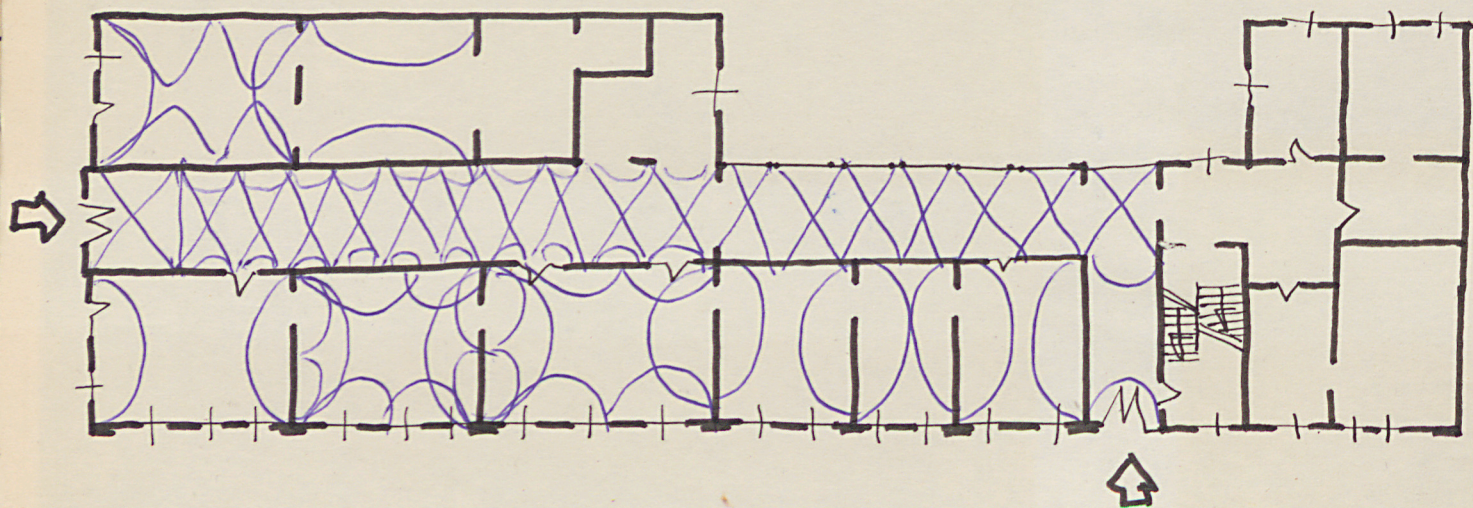
J. G. (Gyellowski), Krowka konserwat. Roczn. Krak.
t. XX str. 189.

J. P. (Pogaczewski), Genes i charakterystyka
sztuki Barokowa Gontary, Roczn. Krak. XXX
str. 45

K	J	I	H	G	F	E	D	C	B	A	Nr
---	---	---	---	---	---	---	---	---	---	---	----

Apr. 9, Frank 1964

skala: .. 1:400 ..



ang. 20