

Nr

A

B

C

D

E

F

G

H

I

J

K

L

M

N

O

P

R

S

T

U

V

W

X

Y

Z

1. Obiekt zabytkowy

DOM ul. ŻWIERZYŃSKA nr. 15.

2. Miejscowość

KRAKÓW 14557

3. Wiek

XX

4. Styl

secesja

5. Kubatura m³6. Powierzchnia w m²

a) zabytkowa:

b) użytkowa:

20. Przynależność administracyjna

a) województwo Krakowskie

b) powiat

c) gmina

7. Materiał budowlany

Przed zniszczeniem

Po odbudowie

11. Ilość budynków

14. Grunty należące do zabytku:

ha

a) ściany

cegł

12. Ilość kondygnacji

a) ogrody stylowe

21. Stacja

Nazwa stacji

Odległość od stacji w km

b) sklepienia

13. Użytkowanie wnętrza według ilości:

b) sady i grunty uprawne

a) kolejowa

c) stropy

a) izb mieszkalnych

c) lasy

b) autobusowa

d) wiązania dachu

b) innych pomieszczeń

d) wody

22. Właściciel i jego adres

e) krycie dachu

c) piwnic

e) inne

8. Wyposażenie architektoniczne

15. Przeznaczenie pierwotne budynku

mieszkalne i handl.

23. Użytkownik i jego adres

16. Użytkowanie w latach ubiegłych

17. Użytkowanie obecne

18. Nadaje się do użycia na

19. Data, rodzaj i stopień zniszczeń i odbudowy

9. Autorzy i data budowy i przebudowy

proj. A. Szyszkowski-Bolusz 1914;
budowniczy Marcyniński.
Wzniesiony jako pracownia arch.
mal. T. Cybulskiego.

10. Udostępnienie

Data

O P I S

Zniszczenia %

Odbudowa %

VIII.1939 r.

XI.1939 r.

XII.1945 r.

1967

dobry

25. Rejestr zabytku Nr

A-556

rok 26.11.68 miejsce przechowywania

26. Nazwa księgi hipotecznej

LW4.

27. Nr hipo-

28. Akta

29. Fotografie

30. Inwentaryzacja pomiarowa

Arch. Budown. Majsh.

schem

32.

R

33.

35.

do
ole



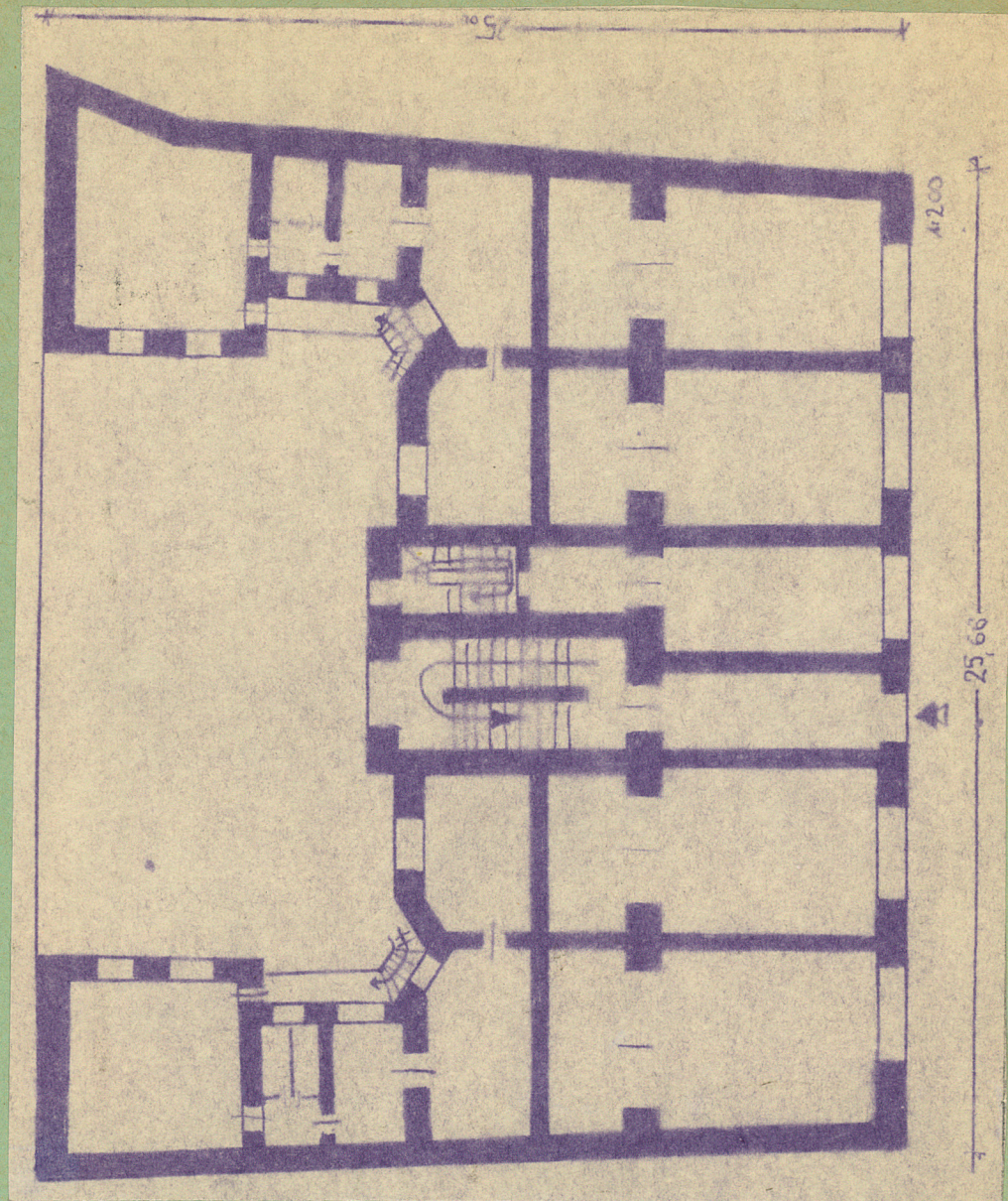
1867



1867.

Budynek murowany, litybranny, brygielowy. Dekoracja frontowa, maszynowa - na parterze w postaci arkady murowanej pomieszczenia sklepowe oraz sien pomieszczenia w lewo od osi środkowej. Parter arkad dekoracyjny frys. Kolejny biegnący na całej długości fasady. Horyzontalne podziaty fasady stanowią dwa gzymsy wydzielające 1^{ty} piętro. Dach wparty na wydatnym gzymsie: dachy składowe itp. Na piętrze sien dekoracyjny korytarz. W wejściu do sien składowa ławka i bogatym okuciem okienka oraz w korytarzu.

Wmurowany na murze podłogi. Z sien prowadzi w lewo od osi wielka schodowa korytarzowa od strony podwórza, wyznacza na w ścianie tyłku, najmniejszą narożną kosi.



L	K	J	I	H	G	F	E	D	C	B	A	Nr
---	---	---	---	---	---	---	---	---	---	---	---	----

32. Przebieg prac konserwatorskich

Rok	Wyszczególnienie prac	K o s z t tys. zł

33. Koszty w tys. zł	Przewidywane	Rzeczywiste	34. Inspekcje

35. Uwagi różne

literatura: T. Dobrowolski, Sztuka młodości
Polski, V-ve 1963

36. Wypełnił dnia 11/67 1967

H. Beinisdorf

37. Sprawdził dnia