

Nr

A

B

C

D

E

F

G

H

I

J

K

L

M

N

O

P

R

S

T

U

V

W

X

Y

Z

1. Obiekt zabytkowy

Wiosny budowl
Dom, plac (W.W. Świętych 9.)

2. Miejscowość

KRAKÓW 14522

3. Wiek

XVI-XVIII-XIX

4. Styl

Klas.

5. Kubatura m³

6000

6. Powierzchnia w m²

a) zabytkowa:

b) użytkowa: 490

20. Przynależność administracyjna

a) województwo

KRAKÓW

b) powiat

— " —

c) gmina

— " —

7. Materiał budowlany

przed zniszczeniem

po odbudowie

a) ściany

cegl.
kam.

b) sklepienia

cegl.

c) stropy

drewn.

d) więzania dachu

drewn.

e) krycie dachu

blacha.

11. Ilość budynków

1

12. Ilość kondygnacji

4

13. Użytkowanie wnętrza według ilości:

a) izb mieszkalnych

12

b) innych pomieszczeń

4

c) piwnic

48 m²

14. Grunty należące do zabytku:

ha

a) ogrody stylowe

b) sady i grunty uprawne

c) lasy

d) wody

e) inne

podw

57 m²

8. Wyposażenie architektoniczne

Schody drewn. z balustradą
klosz cystycki, z 1 poł. w. XIX.
Brama drewn. okleja blacha,
i drzwi żelazne w sieni z 1
poł. w. XIX. Stolarszezyne okien
z 1 poł. w. XIX. Na 1p. piec kafl.
muślary.

15. Przeznaczenie pierwotne budynku

Plebania kościoła W.W. Świętych

16. Użytkowanie w latach ubiegłych

— " —

17. Użytkowanie obecne

dom czynszowy.

18. Nadaje się do użycia na:

— " —

9. Autorzy i data budowy i przebudowy

Dom parafialny z połączenia z 1 poł.
w. XVIII domu domów wzniętych
z 1 poł. w. XVII. 1837 gruntowna
przebudowa. 1851 restauracja

19. Data, rodzaj i stopień zniszczeń i odbudowy

Data	OPIS	znisz- czenia o/o	odbu- dowa o/o
VIII. 1939 r.			
XI. 1939 r.			
XII. 1945 r.	stan zamieszkania zmniejszenie fundamentów 80% mury cegl. i tynk		
1964			
1967	dobry		

10. Udostępnienie domu po pożarze.

1889 odbudowa w piętrowy. 1954
w. przebudowa piętrowy.

23. Użytkownik i jego adres

24. Inwestor i jego adres:

25. Rejestr zabytku nr

L.Ak. 11-Ka-7-Kr-33

rok

22.V. 1933

miejsce przechowywania

554/10.02.1968

26. Nazwa księgi hipotecznej

LKH

27. Numer

— " —

28. Akta

Liejshi Konserwator Zabytk.

29. Fotografie

L.K.Z.

30. Inwentaryzacja pomiarowa

Prz. R.N. Archiwum Planów Dz. I. L. S. 151

Z Y X W V U T S R P O N M L I

31. Szkic sytuacyjny, plan schematyczny, uwagi opisowe, fotografia



1967

4353
 Skandynawski, cegły i kamienia łamanego, patynkowany,
 na szkieletach prostokątnych do ulicy. Dwupiętrowy,
 trójkątny, podpiwniczony, piwnice sklepienie kolebkowe.
 Sienie sklepienie kolebkowe z łukami. Elewacja
 frontowa ok. 1850 klasycystyczna, estersowa. Piętra
 neorenesansowe pseudomstylowe. Okna w profilowanych
 obramieniach. Na III piętrze balkon z lam. w. XIX.
 W podwórku dwupiętrowe ganki drewniane ok. poł. w. XIX.

32.

Z Y X W V U T S R P O

33.

giczny, uwagi opisowe, fotogra

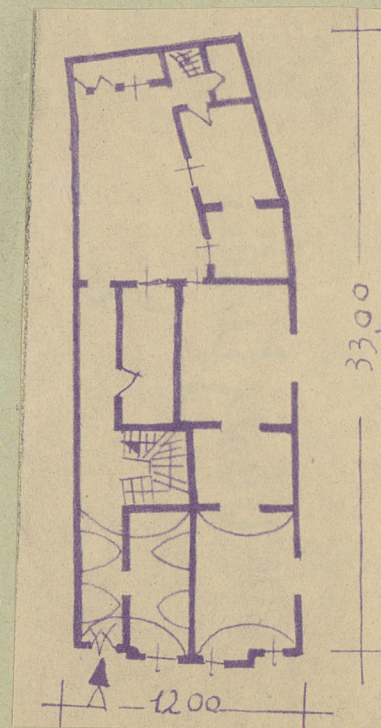


1967

33.

w

35.

Koszt
tys. zł

1967

59

7 LIST, 1964

k6w

Z Y O P R S T U V W X Y Z

K J I H G F E D C B A Nr

31. Szkic sytu



użytkowa:

ytku: ha

une

Skandynawski
na szwie
trzytraktowy
sieci szlępn
frontowa
rosztankowa
obramieniach
w podnóżku

Zniszczenia %
Odbudowa %

2. Miejscowość

20. Przynależność administracyjna

a) województwo

b) powiat

c) gmina

21. Stacja

Nazwa stacji

Odległość
od stacji
w km

a) kolejowa

b) autobusowa

22. Właściciel i jego adres

23. Użytkownik i jego adres

24. Inwestor i jego adres

25. Rejestr zabytku Nr

rok..... miejsce przechowywania

26. Nazwa księgi hipotecznej

27. Nr hipoteczny

28. Akta

29. Fotografie

30. Inwentaryzacja pomiarowa

Przebieg prac konserwatorskich

ok

Wyszczególnienie prac

Koszt
tys. zł

W trakcie remontu Kapitałowego

1967

Koszty
tys. zł

przewidywane

rzeczywiste

34. Inspekcje

2,500

Uwagi różne

gr. III

36. Wypełnił dnia 18.59

Małachuk
Ulcana

37. Sprawdził dnia 27 LIST. 1954

Miejski Konserwator Zabytków

Dr Józef Lepiarczyk

1867 + 1867