

Nr

198

A

B

C

D

E

F

G

H

I

J

K

L

M

N

O

P

R

S

T

U

V

W

X

Y

Z

1. Obiekt zabytkowy

157A/2

SPICHLERZ DWORSKI

ul. WRÓBLOWICKA

2. Miejscowość

m. KRAKÓW

WRÓBLOWICE 14517

3. Wiek

XIX

4. Styl

bud. ludowe

5. Kubatura m³210
3006. Powierzchnia w m²

a) zabytkowa:

b) użytkowa:

70
110

20. Przynależność administracyjna

a) województwo

KRAKOWSKIE

b) powiat

KRAKÓW

c) gmina

SWOSZOWICE

7. Materiał budowlany

Przed zniszczeniem

Po odbudowie

11. Ilość budynków

1

14. Grunty należące do zabytku:

ha

a) ściany

kamień
drewno

12. Ilość kondygnacji

1

a) ogrody stylowe

—

b) sklepienia

piwnice

kamień

13. Użytkowanie wnętrza według ilości:

b) sady i grunty uprawne

—

c) stropy

drewno

a) izb mieszkalnych

—

c) lasy

—

d) wiązania dachu

drewno

b) innych pomieszczeń

1

d) wody

—

e) krycie dachu

strzech

c) piwnic

2

e) inne

—

8. Wyposażenie architektoniczne

SKLEPIENIA ŻAGLASTE

15. Przeznaczenie pierwotne budynku

spichlerz

16. Użytkowanie w latach ubiegłych

f.v.

17. Użytkowanie obecne

f.v.

18. Nadaje się do użycia na

f.v.

21. Stacja

Nazwa stacji

Odległość od stacji w km

a) kolejowa

SWOSZOWICE 4

b) autobusowa

SWOSZOWICE 4

22. Właściciel i jego adres

Ob.

23. Użytkownik i jego adres

f.v.

24. Inwestor i jego adres

9. Autorzy i data budowy i przebudowy

Zbudowany 1 poł.
w. XIX

19. Data, rodzaj i stopień zniszczeń i odbudowy

Data

O P I S

Zniszczenia %

Odbudowa %

VIII.1939 r.

XI.1939 r.

XII.1945 r.

IX.1959

zmniejszony

30

25. Rejestr zabytku Nr

A-654

rok

29.V.84

miejsce przechowywania

26. Nazwa księgi hipotecznej

27. Nr hipoteczny

28. Akta

29. Fotografie

30. Inwentaryzacja pomiarowa

10. Udostępnienie

dostępny

Z Y X W V U T S R P O N M L K J I H G F E D C B A Nr

31. Szkic sytuacyjny, plan schematyczny, uwagi opisowe, fotografia



32. Przebieg prac konserwatorskich

Rok	Wyszczególnienie prac	Koszt tys. zł

33. Koszty
w tys. zł

Przewidywane

Rzeczywiste

34. Inspekcje

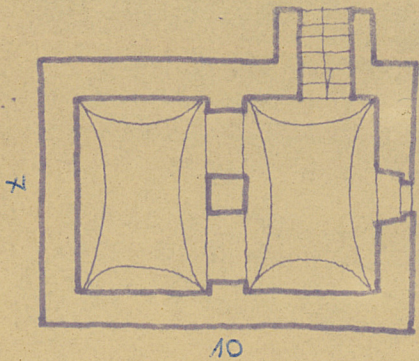
35. Uwagi różne

36. Wypełnił dnia 10/58
pragdanowski
Kornelia F.

37. Sprawdził dnia

Apieculowski

WRÓBLOWICE



W: 3