

Nr 119

A

B

C

D

E

F

G

H

I

J

K

L

M

N

O

P

R

S

T

U

V

W

X

Y

Z

1. Obiekt zabytkowy

DWOR, ul. WRONNY 11

2. Miejscowość

m. KRAKÓW

SIDZINA

3. Wiek

XIX

4. Styl

klasycystyczny

5. Kubatura m³

990

6. Powierzchnia w m²

a) zabytkowa: —

b) użytkowa: 330

20. Przynależność administracyjna

a) województwo

KRAKOWSKIE

b) powiat

KRAKÓW

c) gmina

KORABNIKI

7. Materiał budowlany

przed zniszczeniem

po odbudowie

11. Ilość budynków

1

14. Grunty należące do zabytku:

ha

12. Ilość kondygnacji

1

a) ogrody stylowe

4

13. Użytkowanie wnętrza według ilości:

b) sady i grunty uprawne

—

a) izb mieszkalnych

9

c) lasy

—

b) innych pomieszczeń

6

d) wody

—

c) piwnic

—

e) inne

—

21. Stacja

Nazwa stacji

Odległość od stacji w km

a) kolejowa

SIDZINA

21/m

b) autobusowa

SKAWINA

5

22. Właściciel i jego adres

Skanb Państwa

8. Wyposażenie architektoniczne

Dwa portyki: holenniki i wstępniki

DACH ŁAMANY POLSKI

15. Przeznaczenie pierwotne budynku

mieszkalny, dwór

16. Użytkowanie w latach ubiegłych

mieszkał podstawa

17. Użytkowanie obecne

j.v.

18. Nadaje się do użycia na

j.v.

23. Użytkownik i jego adres

Skanb Państwa
w Sidzinie

24. Inwestor i jego adres

9. Autorzy i data budowy i przebudowy

Zbudowany 1. poł. w. XIX
Dokładny czas budowy
nie wiadomy.

19. Data, rodzaj i stopień zniszczeń i odbudowy

Data	O P I S	Zniszczenia %	Odbudowa %
VIII. 1939 r.	—		
XI. 1939 r.			
XII. 1945 r.			
IX. 1959	stan zaniedbany	30	
1965	j.v.		

25. Rejestr zabytku Nr A-602

10.02.1978

rok..... miejsce przechowywania

26. Nazwa księgi hipotecznej

27. Nr hipoteczny

28. Akta

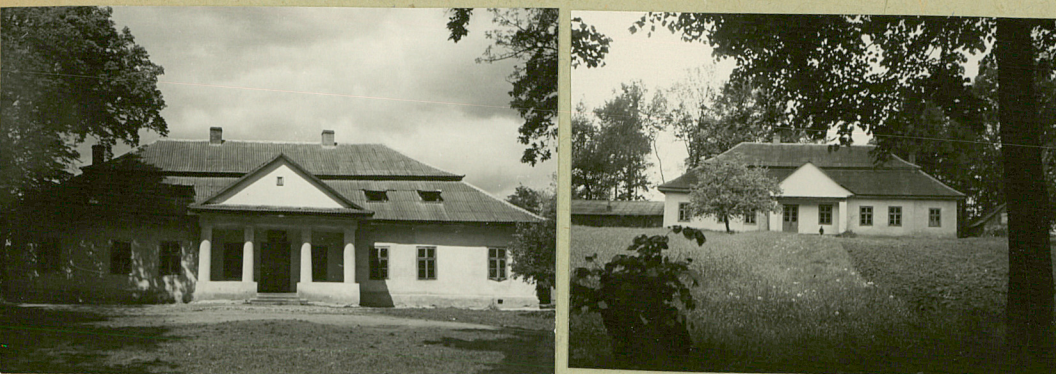
29. Fotografie

30. Inwentaryzacja pomiarowa

10. Udostępnienie

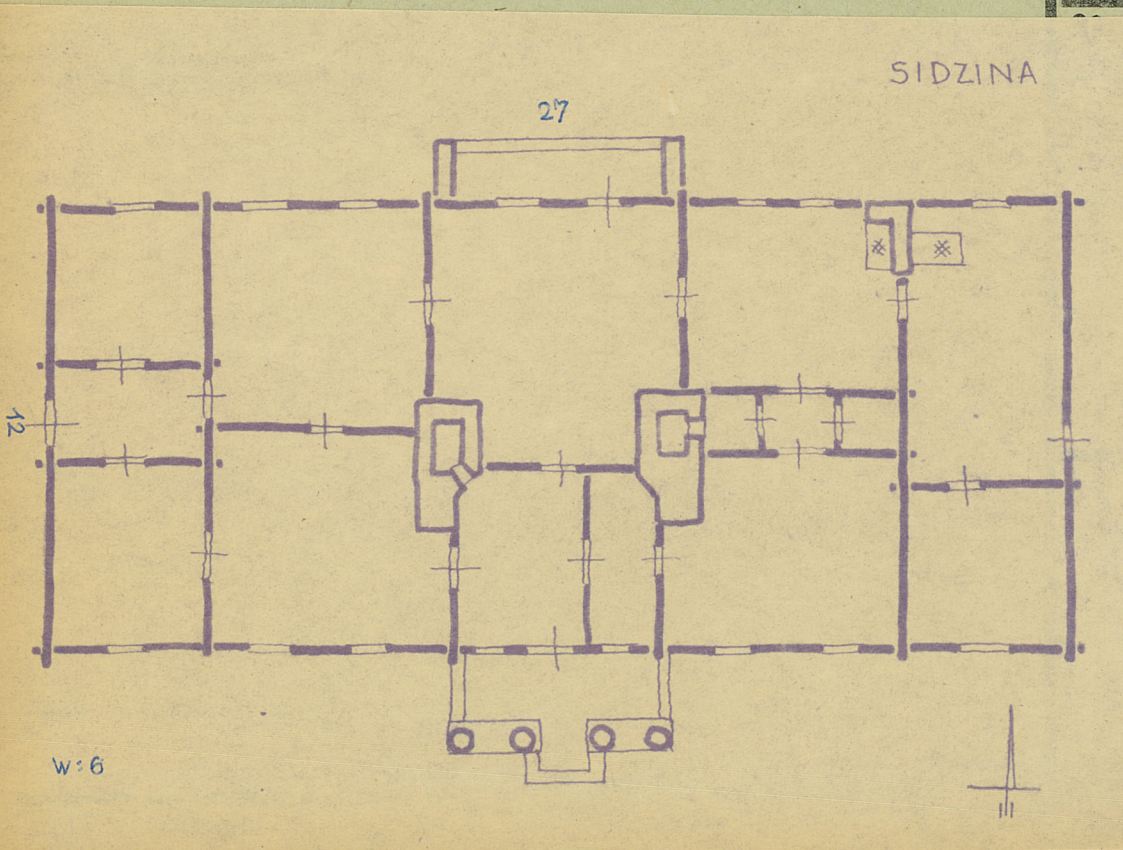
dostępny

31. Szkic sytuacyjny, plan schematyczny, uwagi opisowe, fotografia



32. Przebieg prac konserwatorskich

Rok	Wyszczególnienie prac	Koszt tys. zł



Koszty tys. zł	Przewidywane	Rzeczywiste

Uwagi różne

34. Inspekcje

36. Wypełnił dnia 10/59
Bogdanowski

37. Sprawdził dnia
Apieć