

1. Obiekt

WILLA MIEJSKA

2. Czas powstania

1908

3. Miejscowość

Kraków

11. Zdjęcia, plan sytuacyjny, rzuty



4. Adres

ul. Wrocławska 20

nr hipoteczny .....

5. Przynależność administracyjna

województwo ..... Kraków

gmina ..... dz. Krowodrza

6. Poprzednie nazwy miejscowości

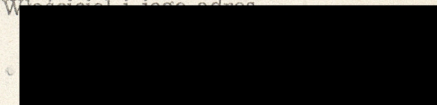
7. Przynależność administracyjna  
przed 1.VI.1975 r.

j/w

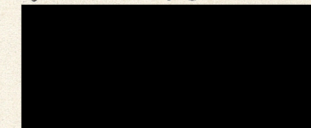
województwo .....

powiat .....

8. Właściciel i jego adres



9. Użytkownik i jego adres



w/m

10. Rejestr zabytków

Nr ..... A-791

data ..... 22.11.1988

autor zdjęć M. Wesółowska  
data wykonania 1982  
miejsce przechowywania negatywów arch WKZ Kraków



12. Autorzy, historia obiektu, określenia stylu.

Architekt nieznany  
Inwestor - Józef Lipski

Willla eklektyczna z elementami  
tyrolskimi

13. Opis (sytuacja, materiał i konstrukcja, rzut, bryła, elewacje, dach, wnętrza, wyposażenie, instalacje)

Willla zbudowana na działce powstałej z podziału na 4 części podłużnej parceli położonej pomiędzy ulicami Wrocławską i Cieszyńską. Działka ma 540 m<sup>2</sup>.

Willla murowana, tynkowana, zbudowana na rzucie zbliżonym do kwadratu, niski i wysoki parter oraz mieszkalna facjatka na poddaszu. Bryła zwarta.

Dach dwuspadowy, naczółkowy, kryty dachówką, z facjatką od strony frontowej.

Elewacja frontowa na niskim parterze trzyosiowa, na wysokim parterze pięcioosiowa, facjatka dwuosiowa.

Elewacje boczne pozbawione otworów okiennych. Elewacja tylna trzyosiowa.

Do poziomu wysokiego parteru elewacja boniowana groszkowana, na wysokim parterze bonie gładkie.

Środkowa część wysokiego parteru lekko wysunięta i zakończona balkonem z kutą balustradą.

Opaski okienne tynkowane, profilowane w części środkowej wysokiego parteru oraz wokół okien facjatki.

Okna Facjatki zakończone półkoliście, pozostałe okna mają formę silnie wydłużonego prostokąta.

Daszek nad facjatką ozdobiony drewnianym elementem tyrolskim.

Elewacja ogrodowa tynkowana, z gankiem drewnianym, zadaszonym, zakończonym drewnianą tralkową balustradą.

Wnętrza pozbawione elementów zabytkowych, stropy belkowe drewniane, z tynkowaną podsufitką.

Zachowany 1 piec kaflowy z pierwotnego wyposażenia willi.

Doprowadzone instal. elektr. wod-kan.

Willla poprzedzona przedogródkiem. W ogrodzie za domem stare jabłonie, grusze oraz krzewy owocowe.



14. Kubatura ok. 950 m <sup>3</sup>	15. Powierzchnia użytkowa ok. 280 m <sup>2</sup>	16. Przeznaczenie pierwotne mieszkalne	17. Użytkowanie obecne mieszkalne
18. Prace budowlane i konserwatorskie, ich przebieg i dokumentacja  Budynek nie był przebudowywany oraz nie przeprowadzano remontów.		19. Stan zachowania (fundamenty, ściany zewnętrzne, ściany wewnętrzne, sklepienia, stropy konstrukcje dachowe, pokrycie dachu, wyposażenie i instalacje)  Stan Zachowania bardzo dobry. Zawilgocenie ścian niskiego parteru.	
20. Najpilniejsze postulaty konserwatorskie			



21. Akta archiwalne (rodzaj akt, numer i miejsce przechowywania)

22. Bibliografia

23. Źródła ikonograficzne i fotografie (rodzaj, miejsce przechowywania, sygnatury)

24. Uwagi różne

25. Wypełnił mgr A.Chmielewska  
mgr M.Postuła

imię i nazwisko

data 1982

26. Sprawdził

imię i nazwisko

data

27. Załączniki



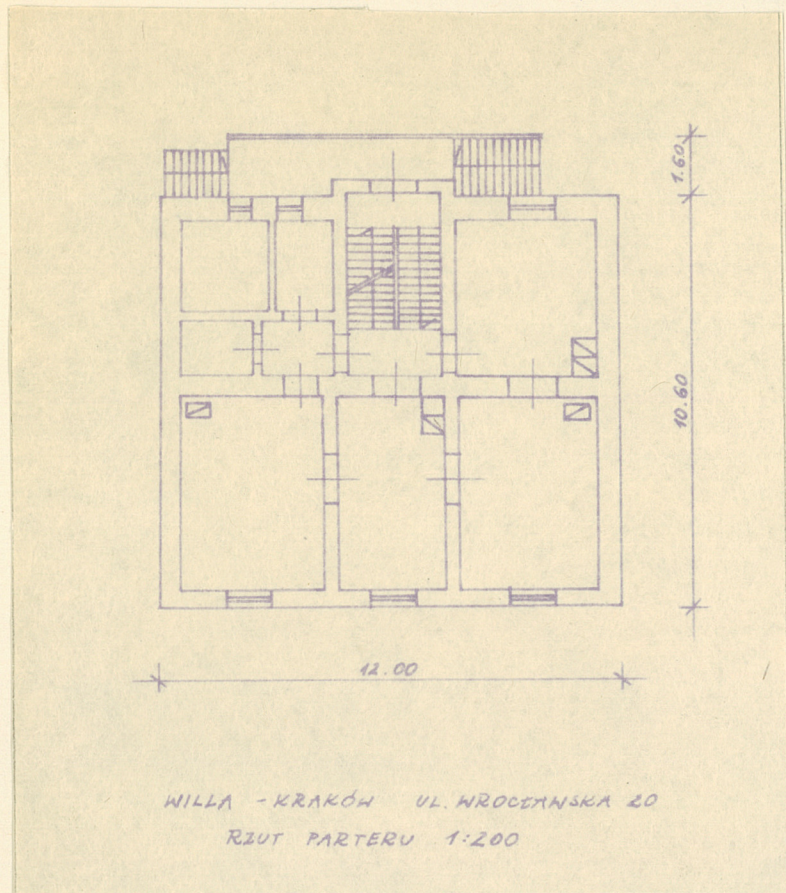
1. Miejscowość

Kraków

2. Obiekt (nazwa jak w karcie)

Willi miejska

3. Zawartość wkładki (nazwa obiektu lub materiału uzupełniającego)



Wkładkę założyli: mgr A. Chmielewska, mgr M. Postuła  
(imię, nazwisko, data)

Miejsce przechowywania negatywów: arch. WKZ Kraków

Wzór ODZ 1978 r.