

Nr

A

B

C

D

E

F

G

H

I

J

K

L

M

N

O

P

R

S

T

U

V

W

X

Y

Z

1. Obiekt zabytkowy

Dom, al. Wisłowa 12

2. Miejscowość

KRAKÓW

14505

3. Wiek  
XVI - XIX - XX

4. Styl

5. Kubatura m<sup>3</sup>

4.800

6. Powierzchnia w m<sup>2</sup>

a) zabytkowa:

b) użytkowa:

430

20. Przynależność administracyjna

a) województwo

krakow

b) powiat

c) gmina

7. Materiał budowlany

Przed zniszczeniem

Po odbudowie

11. Ilość budynków

1

14. Grunty należące do zabytku:

ha

a) ściany

cegł.

b) sklepienia

cegł.

c) stropy

drewn.

d) wiązania dachu

drewn.

e) krycie dachu

blach.

12. Ilość kondygnacji

3

13. Użytkowanie wnętrza według ilości:

a) izb mieszkalnych

12

b) innych pomieszczeń

1

c) piwnic

a) ogrody stylowe

b) sady i grunty uprawne

c) lasy

d) wody

e) inne

21. Stacja

Nazwa stacji

Odległość od stacji w km

a) kolejowa

b) autobusowa

22. Właściciel i jego adres

23. Użytkownik i jego adres

24. Inwestor i jego adres

A-552/13.I-1970

25. Rejestr zabytku Nr

L.A.K. 11-Ku-F-Ku-33

rok 22.V.1933

miejsce przechowywania

26. Nazwa księgi hipotecznej

L.W.H.

27. Nr hipoteczny

28. Akta

chiński Konserwator Zabytków

29. Fotografie

L.W.H.

30. Inwentaryzacja pomiarowa

Prac. R.N. Archiwum Pomiarów  
L.I.L.S. 167

8. Wyposażenie architektoniczne

W piwnicach portal gotycki  
w XV. Kominierny - osioł  
kuchnia.

9. Autorzy i data budowy i przebudowy

Dom zeparty w XVII. ok. 1800 - podjęty przez 2 sędziów pałac biskupim.  
1921 przebudowa parteru wg projektu L. Wojtyłki.

15. Przeznaczenie pierwotne budynku

mieszkalne

16. Użytkowanie w latach ubiegłych

- " -

17. Użytkowanie obecne

- " -

18. Nadaje się do użycia na

- " -

19. Data, rodzaj i stopień zniszczeń i odbudowy

Data

O P I S

Zniszczenia %

Odbudowa %

VIII.1939 r.

XI.1939 r.

XII.1945 r.

1967

dobry

10. Udostępnienie

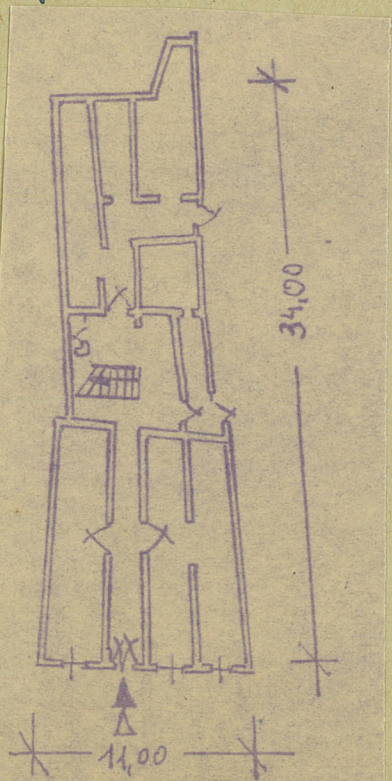


31. Szkic sytuacyjny, plan schematyczny, uwagi opisowe, fotografia

Wmurowany z cegły, w murach, gotycki, Tęczyński  
z kamieniem Tęczyński. Politykowany. Na  
planie zbliżonym do kwadratu. Dwustronny  
wy - dwustronny, podpiwniczony. Piwnice  
nakryte sklepieniami kolebkowymi.  
W murach portal gotycki z tr. Tęczyński  
schodowa z 2 poś. w XIX. drewniana, dwubie-  
gowa ze słupkami. Kieracja frontowa  
czerwona. Obramienie okien  
wzrost, profilowane, uformowane w tyłku  
Kieracja zwińczone profilowane  
gryzmem.



Jan 1867



## 32. Przebieg prac konserwatorskich

[illegible][illegible]

### 34. Inspekcje

### 35. Uwagi różne

gr. III.

36. Wypełnił dnia X. 1959  
S. Kucharski  
K. Kucharski  
mgr J. Bałachowski 1867 spr. imie

---

37. Sprawdził dnia 23. XII. 59  
Stary Konsultator Zabytków  
mgr. Jerzy Kossowski  
X. 1967 212 emf