

Nr

A

B

C

D

E

F

G

H

I

J

K

L

M

N

O

P

R

S

T

U

V

W

X

Y

Z

1. Obiekt zabytkowy

Dom, ul. Wiślna nr. 10.

2. Miejscowość

14504
KRAKÓW

3. Wiek

XVII-XX

4. Styl

Klasycyzm

5. Kubatura m³

7050

6. Powierzchnia w m²

a) zabytkowa:

b) użytkowa:

980

20. Przynależność administracyjna

a) województwo

KRAKÓW

b) powiat

c) gmina

7. Materiał budowlany

przed
zniszczeniempo
odbudowie

11. Ilość budynków

1

14. Grunty należące do zabytku:

ha

a) ściany

cegła
kamień

12. Ilość kondygnacji

4

a) ogrody stylowe

b) sklepienia

cegl.

13. Użytkowanie wnętrza według ilości:

a) izb mieszkalnych

24

b) sady i grunty uprawne

c) stropy

żelazne
cegl.

c) lasy

d) więzania dachu

drewno

b) innych pomieszczeń

18

d) wody

e) krycie dachu

blacha.

c) piwnic

800m²

e) inne

21. Stacja

nazwa stacji

odległość od
stacji w km

a) kolejowa

b) autobusowa

22. Właściciel i jego adres

8. Wyposażenie architektoniczne

Portal kam. z 1poc. w. XIX.
Na parterze od frontu sala
sklepienia kolebkowo trans-
wersalnie z w. XVII. Woficynie
2 sale kolebkowo z lunetami
z 1 poc. w. XIX.

15. Przeznaczenia pierwotne budynku

mieszkalne

16. Użytkowanie w latach ubiegłych

drukarnia

17. Użytkowanie obecne

mieszkalne i handl.

18. Nadaje się do użycia na:

— 1 —

23. Użytkownik i jego adres

24. Inwestor i jego adres:

A-237 / 2 VI. 1966

9. Autorzy i data budowy i przebudowy

Dom zapewne z w. XVII. Przebu-
dowany ok. poc. w. XVIII na
drukarnię, uniwersytecką prze-
budowaną ponownie w 1 poc. w. XIX i w w. XX
Trzykrotnie. Trzeci piętro z

19. Data, rodzaj i stopień zniszczeń i odbudowy

Data	O P I S	znisz- czenia %	odbu- dowa %
VIII. 1939 r.			
XI. 1939 r.			
XII. 1945 r.	stan dachy		
1964	uszkodzony / fundamenty strop. - w. Jędraszewski 1966 Jw.	30%	

25. Rejestr zabytku nr

L. Ak. 11-Ka-7-Kr-33

rok 22. V. 1933

miejsce przechowywania

26. Nazwa księgi hipotecznej

Lrk

27. Numer

28. Akta

Miejski Konserwator Zabytków

29. Fotografie

J.K.Z.

30. Inwentaryzacja pomiarowa

Dra. R. K. Archiwum Planów. Dr. I. L. S. 175

Z Y X W V U T S R P O N M

31. Szkic sytuacyjny, plan schematyczny, uwagi opisowe, fotografia



Wzniesiony z cegły, kamień w finisach. Portykowany. Na planie trapezu, z dwoma skrzydłami bocznymi. Dwutraktowy, trypistowy, podpiwniczony. Piwnice nakryte sklepieniami kolebkowymi i kolebkowymi z lunetami. Sienć nakryta sklepieniem żaglastym z gurtami. Na parterze powiększenie sklepienia kolebkowego z lunetami. Klawisz portowa klamrystyka, 1840-1850. Precyzjonowa. Parter podniebny

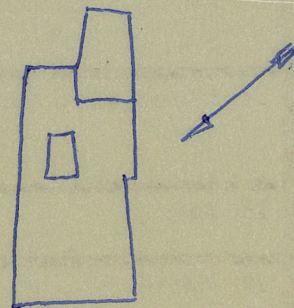
Literatura: *el. Janowska-Gasiorowska, Architektura neoklasycyzmu w Krakowie, Roczn. Krak. XXIV str. 164.*
Architektura 1. 1929 rok. 4 str. 35

Z Y X W V U T S R P O N M

31. Szkic sytuacyjny, plan schematyczny, uwagi opisowe, fotografia

Wzniesiony. Portal klamrystyki z tradycjami klawiszowymi, sankiety. Dekoracja kolumnowa, profilowana. I poł. w. XIX. Wokół 2 tabliczki z miedzi i gliny z obrazem Włocławy. Na ob. Włocławskiej balkonu na kamiennych kolumnach. Krata balkonu klamrystyka. Podziół I i II piętra filastrami łokciowymi, na których balkonowanie. Nad nim III piętro 1929-30. Stalarka okien I piętra z 2 poł. w. XIX.

Opis: Wzniesiona w czasie przebudowy 1757, nadbudowana w w. XIX i 1929-30. Murowana z cegły, tylna, dwukondygnacyjna, jednokondygnacyjna, trypistowa. Remontowanie parteru nakryte sklepieniami kolebkowymi z lunetami z oknem 1757.



Wishna 10

Kosz
tys. :

1954

K	J	I	H	G	F	E	D	C	B	A	Nr
---	---	---	---	---	---	---	---	---	---	---	----

[illegible][illegible]

35. Uwagi różne *pr. II*

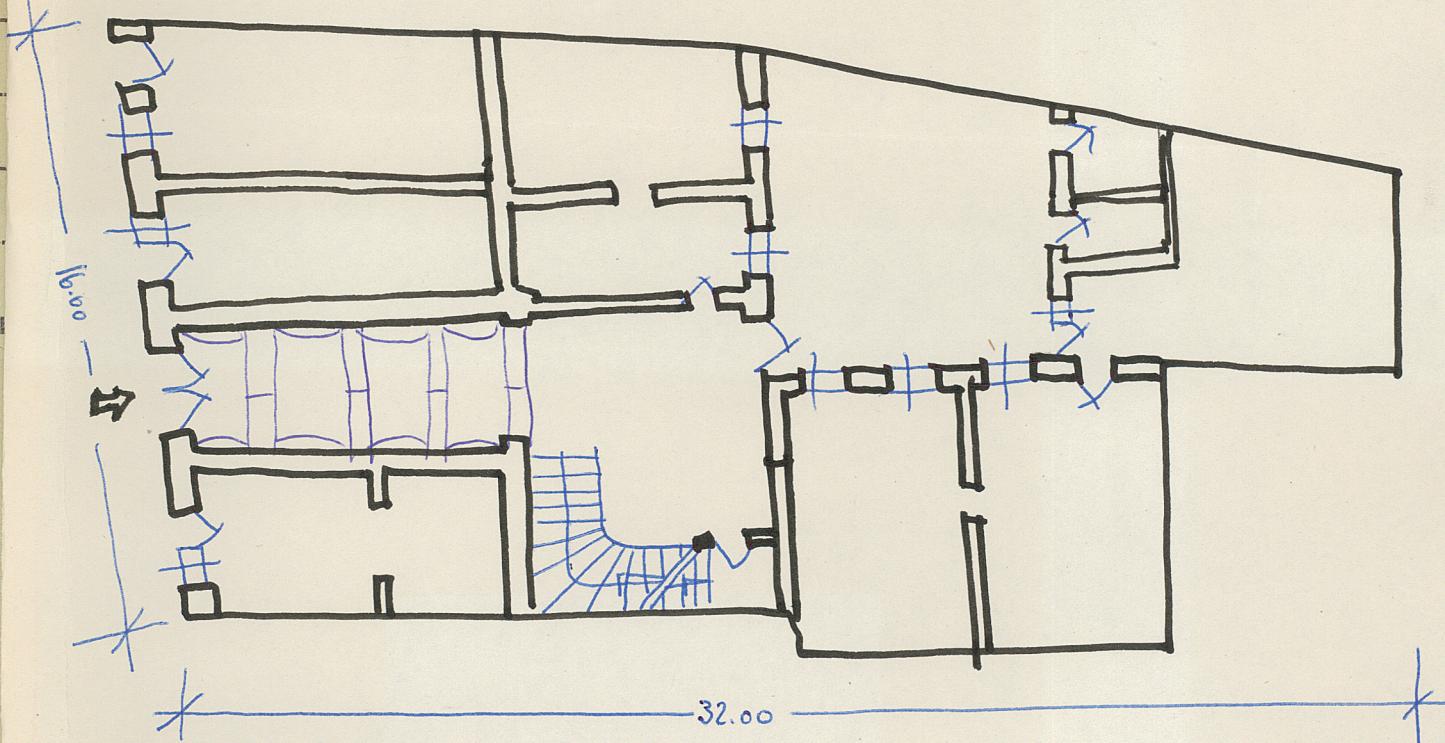
36. Wypełnił dnia *X. 1959*
Władysław
Kkana

37. Sprawdził dnia *27 LIST. 1954*

Miejski Konserwator Zabytków
Dr Józef Lebiarczyk

Dr Z. Burek 1360 *Str 2, Front 1964*

skala: . . 1:200 . . .



nr. 17