

Nr

A

B

C

D

E

F

G

H

I

J

K

L

M

N

O

P

R

S

T

U

V

W

X

Y

Z

1. Obiekt zabytkowy

Dom, ul. Wiślna nr. 9, narożnik ul. Rótebiej nr. 12.

2. Miejscowość

KRAKÓW

3. Wiek

XVII-XIX

4. Styl

Klas.

5. Kubatura m³

3400

6. Powierzchnia w m²

a) zabytkowa:

b) użytkowa: 720

20. Przynależność administracyjna

a) województwo

KRAKÓW

b) powiat

c) gmina

7. Materiał budowlany

przed zniszczeniem

po odbudowie

a) ściany

cegl.

b) sklepienia

c) stropy

drewn
cegl.

d) więzania dachu

drewn

e) krycie dachu

blecha.

11. Ilość budynków

1

12. Ilość kondygnacji

3

13. Użytkowanie wnętrza według ilości:

a) izb mieszkalnych

15

b) innych pomieszczeń

13

c) piwnic

260 m²

14. Grunty należące do zabytku:

ha

a) ogrody stylowe

b) sady i grunty uprawne

c) lasy

d) wody

e) inne

8. Wyposażenie architektoniczne

Fasada późny biedermeier, od ul. Rótebiej podszkarpowana.

15. Przeznaczenie pierwotne budynku

mieszkalne

16. Użytkowanie w latach ubiegłych

II

17. Użytkowanie obecne

II i biura

18. Nadaje się do użycia na:

II - II

9. Autorzy i data budowy i przebudowy

Dom zapewne z w. XVII, restaurowany w r. 1844 przez Feliksa Radwanickiego. Przebudowany w 2 poł. w XIX - 1853. kolejne przeróbki w r. 1896, 1906, 1935,

19. Data rodzaj i stopień zniszczeń i odbudowy

Data	OPIS	zniszczenia o/o	odbudowa o/o
VIII. 1939 r.			
XI. 1939 r.			
XII. 1945 r.	stan dobry		
1964	rehabilitacja (budowla) 30%		
1966	głównie		

10. Udostępnienie 1938. Obecny budynek

niezmienny prawie do dzisiaj

w r. XIX

21. Stacja

nazwa stacji

odległość od stacji w km

a) kolejowa

b) autobusowa

22. Właściciel i jego adres

23. Użytkownik i jego adres

24. Inwestor i jego adres:

25. Rejestr zabytku nr

L. A. K. 11-Ka-7-Kr-33

rok 22.V.1933

miejsce przechowywania

A-551

2 19.02.1968

26. Nazwa księgi hipotecznej

Lich

27. Numer

28. Akta

Liejshi Konserwator Zabytków

29. Fotografie

M. K. Z.

30. Inwentaryzacja pomiarowa

Des. R. M. Archiwum Planów D. I. L. S. 179

PKZ Kraków 1900

Kot. Hist. Arch. Poln. Poln. Krak.

Z Y X W V U T S

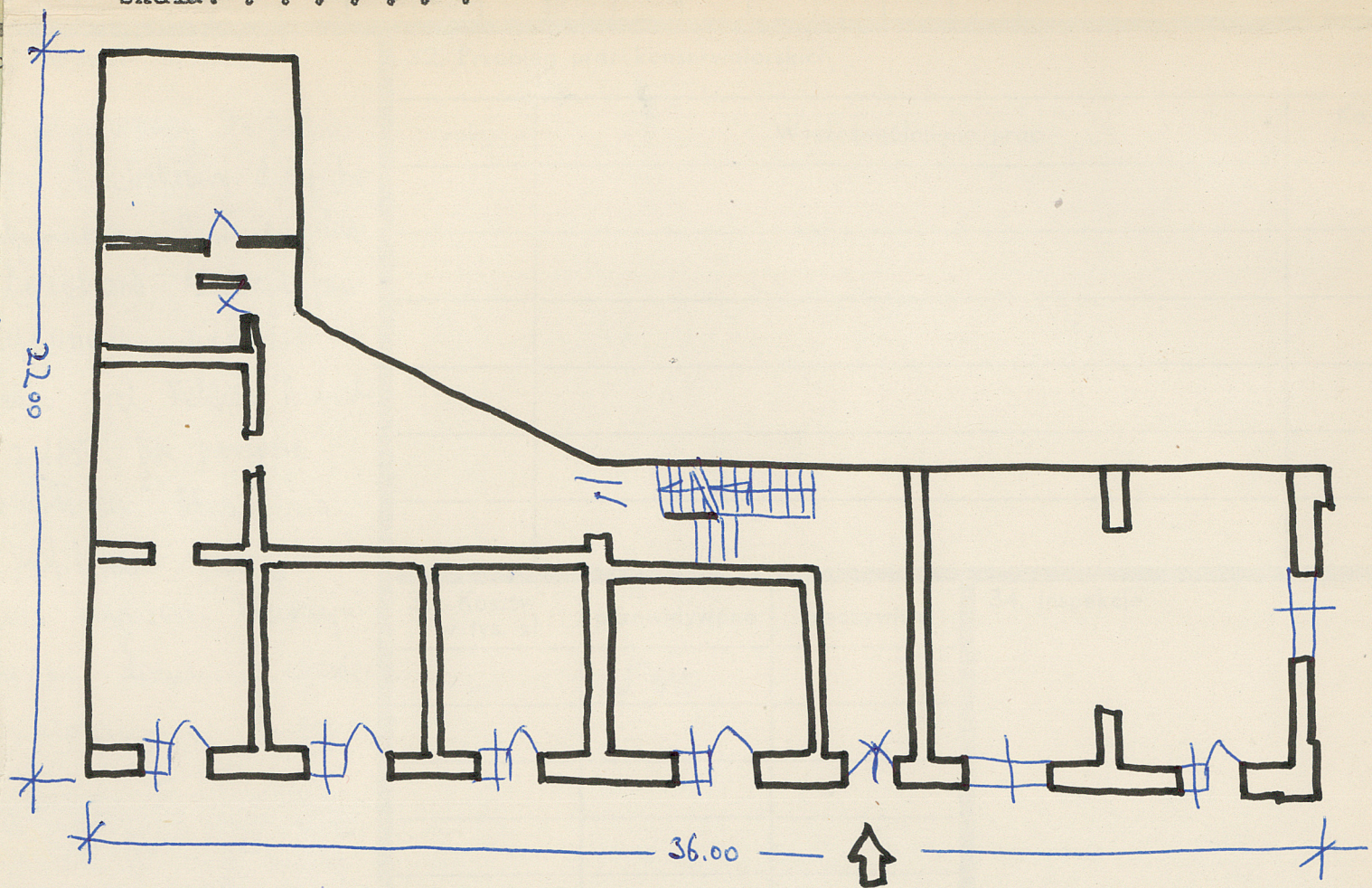
skala: 1:200

31. Szkic sytuacyjny, plan schematyczny, uwaga

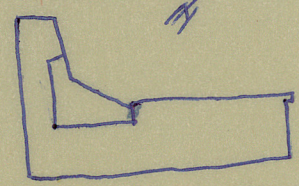


ległamy
proste
wy, pa
fiene
towa
ny pro
niego
pseud
dlicie
inicie
od ul.
zawa

onkarpomany.



rys. 11



Wistna 9

35. Uwagi różne gr. 10

36. Wypełnił dnia (uzupełnił) X. 1959
Młoadniak
Kkana

37. Sprawdził dnia 27 LIST. 1954
Miejski Konserwator Zabytków
Józef Lepiarczyk

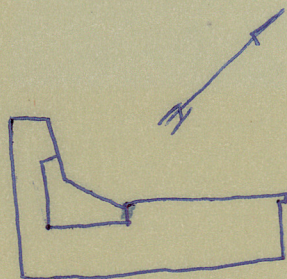
oprac. Bełenobry 1966 Str. 7. Frant 1964

31. Szkic sytuacyjny, plan schematyczny, uwagi opisowe, fotografia



cegłany, potynkowany. Na planie prostokąta. Dwukondygnacyjny, dwukondygnacyjny, podpiwniczony. Przewidywane holobłono. Kławaż prętowa 10-osiowa, częściowo na projekcie arch. Feliksa Radwańskiego z 1853. Na parterze pseudomastyka. Obniżenie ścian poprzecznych. Łabieć miedziana gzymsowa. Kławaż od ul. Gólskiej dwukondygnacyjny wznie-
sana analogicznie. Parter

onkarpomany.



Wisłona 9

32. Przebieg prac konserwatorskich

rok	Wyszczególnienie prac	Koszt tys. zł

33. Koszty w tys. zł

przewidywane

rzeczywiste

	540	

34. Inspekcje

35. Uwagi różne

gr. 10

36. Wypełnił dnia (uzupełnił) X. 1959

Młodszy
Kławaż

37. Sprawdził dnia 27 LIST. 1954

Miejski Konserwator Zabytków

Dr Józef Lepiarczyk

mgr. Z. Bieleski 1964

Str. J. Frant 1964