

Nr

A

B

C

D

E

F

G

H

I

J

K

L

M

N

O

P

R

S

T

U

V

W

X

Y

Z

1. Obiekt zabytkowy

Dom, ul. Wiślna nr. 8, narożnik ul. Gołębiej 10

III

2. Miejscowość

14502  
KRAKÓW

3. Wiek

XVII/XVIII-XIX

4. Styl

neorenes.

5. Kubatura m<sup>3</sup>

10300

6. Powierzchnia w m<sup>2</sup>

a) zabytkowa:

b) użytkowa: 1220

20. Przynależność administracyjna

a) województwo

KRAKÓW

b) powiat

— " —

c) gmina

— " —

7. Materiał budowlany

przed zniszczeniem

po odbudowie

11. Ilość budynków

1

14. Grunty należące do zabytku:

ha

a) ściany

cegl.

12. Ilość kondygnacji

3

a) ogrody stylowe

b) sklepienia

cegl.

13. Użytkowanie wnętrza według ilości:

b) sady i grunty uprawne

c) stropy

żelazne  
drewn.

a) izb mieszkalnych

10

c) lasy

d) więzania dachu

drewn.

b) nnych pomieszczeń

34

d) wody

e) krycie dachu

blacha.

c) piwnic

360 m<sup>2</sup>

e) inne

21. Stacja

nazwa stacji

odległość od stacji w km

a) kolejowa

b) autobusowa

8. Wyposażenie architektoniczne

15. Przeznaczenie pierwotne budynku

mieszkalne

16. Użytkowanie w latach ubiegłych

— " — i handlowe

17. Użytkowanie obecne

— " — i biuro

18. Nadaje się do użycia na:

— " — " —

23. Użytkownik i jego adres

24. Inwestor i jego adres:

9. Autorzy i data budowy i przebudowy

19. Data rodzaj i stopień zniszczeń i odbudowy

Data

O P I S

znisz-  
czenia  
o/oodbu-  
dowa  
o/o

VIII. 1939 r.

XI. 1939 r.

XII. 1945 r.

1966

stan dobry

j.w.

dr. Persianek  
użyty

25. Rejestr zabytku nr L.Ak. 11-ka-7-Wr-33

rok 22.V. 1933

miejsce przechowywania

A-550

z 10.02.1968

26. Nazwa księgi hipotecznej

Lich

27. Numer hipoteczny

28. Akta

Miejski Konserwator Zabytków

29. Fotografie

M.K.Z.

30. Inwentaryzacja pomiarowa

Pres. R.M. Archiwum Hławnu Dz.I.L.S.174

Dom zapewne z w. XVII, przebudowany w r. 1908. Dwupiętrowy. Na parterze sklepienia kolebkowe transversalne, od podwórza zagłębione z 1 pok. w XIX.

10. Udostępnienie Przebudowany w l. 1830-33, z przesunięciem na dom sąsiedni. Po pożarze 1850 odbudowany 1851-53. Przebudowany 1892-94. Kolejne przeróbki 1919, 1933.

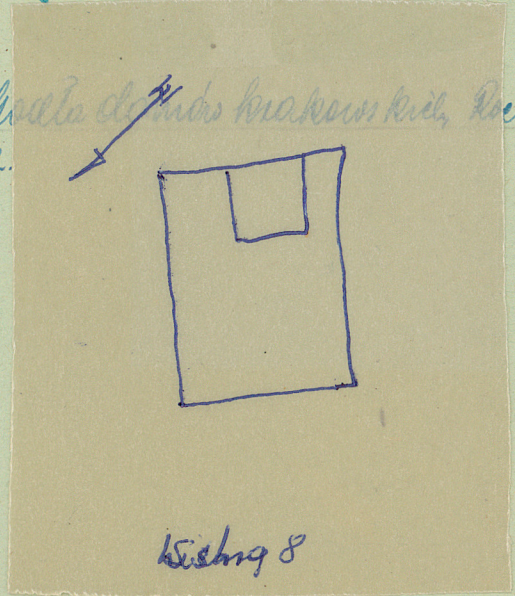
Z Y X W V U T S R P O N M

31. Szkic sytuacyjny, plan schematyczny, uwagi opisowe, fotografia



Wzniesiony z cegły, z fragmentami muru z kamienia łupanego w piwnicach. Ściany zewnętrzne murowane. Na planie zbliżonym do kwadratu, z dwoma korynckimi pilastrami. Trójkątowy, dwupiętrowy, podpiwniczony. Piwnice sklepione kolebkowo, z nich portal kamienny w. XVI-XVII. Na parterze sklepienia kolebkowe z lunetami i kolebkowe. Elewacja frontowa od ul. Miłnej, rektoryczna, z kon. w. XIX.

Literatura: St. Hempel, *Architektura w Krakowie*, Rozdz. II str. 182.



Szkic 8

Z Y X W V U T S R P O N M

31. Szkic sytuacyjny, plan schematyczny, uwagi opisowe, fotografia

Wzniesiony do nieci brama klasycystyczna z poł. w. XIX, drewniana, dwukondygnowa. Na parterze pokój <sup>pseudo</sup> mieszkalny. Elewacja zewnętrzna gzymsowa na konsolach. Elewacja od ul. Gołęziej rektoryczna, wzniecona analogicznie. Opis: wzniesione zapewne w l. 1830-33, pseudoklasycystyczne z budynkiem głównym w l. 1851-53 i 1892-94. Budowane z cegły, ściany tylnowe murowane. Na planie dwu prostokątów. Jednostanowe, dwupiętrowe, ściany podpiwniczone. Piwnice nakryte sklepieniem kolebkowym. Na parterze powiększona sklepione kolebkowe z lunetami. Elewacja frontowa trójosiowa, wzniecona analogicznie jak elewacje budynku głównego. Portal kamienny z poł. w. XIX, zamknięty filarami korynckimi.

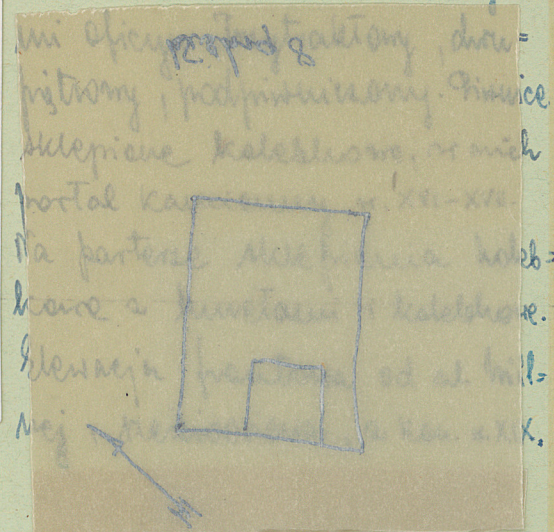
1954

Z Y X W V U T S R P O N M

## 31. Szkic sytuacyjny, plan schematyczny, uwagi opisowe, fotografia



Wzniesiony z cegły, z fragmentami  
muru z kamienia łupanego  
oraz piwnicach. Bieżnia jest ukośna.  
Na planie składowym do  
kwadratu, z dwoma korytarzami



między korytarzami, dwu-  
piętrowy, podpiwniczony. Piwnice  
sklepienie kolebkowe, z nich  
portal kamieniany z XIX-XII.  
Na parterze schody z korytarzem  
korytarz z korytarzem kolebkowym.  
Elewacja frontowa od ul. XIX.  
Naj

Literatura: St. Kempełus, Główny dom w Krakowie, Roczn.  
Krajoz. II str. 182.

Z Y X W V U T S R P O N M

## 31. Szkic sytuacyjny, plan schematyczny, uwagi opisowe, fotografia

Wzniesiony do niego brama klasycystyczna z poł. w. XIX,  
drewniana, dwukondygnacyjna. Na parterze balkon <sup>pseudo</sup> rustykalny.  
Elewacja zewnętrzna gzymsowa na korytarzach. Elewacja  
od ul. Golezkiej ostrożniejsza, wzorowana analogicznie.

Opisany: wzniesiony zapewne w l. 1830-33, przebudowa  
mura oraz z budynkiem głównym w l. 1851-53 i  
1892-94. Budowane z cegły, częściowo tylnikowane.  
Na planie dwu prostokątów. Jednostanowe, dwupiętrowe,  
częściowo podpiwniczone. Piwnice nakryte  
sklepieniem kolebkowym. Na parterze powiększenia  
sklepienie kolebkowe z korytarzem. Elewacja  
frontowa trójosiowa, wzorowana analogicznie  
jak elewacje budynków głównych. Portal kamieniany  
z poł. w. XIX, zamykający ulicę główną.

M	N	O	P	R	S	T	U	V	W	X	Y	Z
---	---	---	---	---	---	---	---	---	---	---	---	---

2. Miejscowość

20. Przynależność administracyjna  
a) województwo .....  
b) powiat .....  
c) gmina .....

21. Stacja      Nazwa stacji      Odległość od stacji w km  
a) kolejowa .....  
b) autobusowa .....

22. Właściciel i jego adres

23. Użytkownik i jego adres

24. Inwestor i jego adres

25. Rejestr zabytku Nr .....  
rok ..... miejsce przechowywania

26. Nazwa księgi hipotecznej      27. Nr hipoteczny

28. Akta

29. Fotografie

30. Inwentaryzacja pomiarowa

31. Powierzchnia w m<sup>2</sup>  
a) użytkowa: .....  
b) użytkowa: .....  
c) użytkowa: .....  
d) użytkowa: .....  
e) użytkowa: .....  
f) użytkowa: .....  
g) użytkowa: .....  
h) użytkowa: .....  
i) użytkowa: .....  
j) użytkowa: .....  
k) użytkowa: .....  
l) użytkowa: .....  
m) użytkowa: .....  
n) użytkowa: .....  
o) użytkowa: .....  
p) użytkowa: .....  
q) użytkowa: .....  
r) użytkowa: .....  
s) użytkowa: .....  
t) użytkowa: .....  
u) użytkowa: .....  
v) użytkowa: .....  
w) użytkowa: .....  
x) użytkowa: .....  
y) użytkowa: .....  
z) użytkowa: .....

K	J	I	H	G	F	E	D	C	B	A	Nr
---	---	---	---	---	---	---	---	---	---	---	----

32. Przebieg prac konserwatorskich

rok	Wyszczególnienie prac	Koszt tys.

33. Koszty w tys. zł      przewidywane      rzeczywiste

	600	

34. Inspekcje

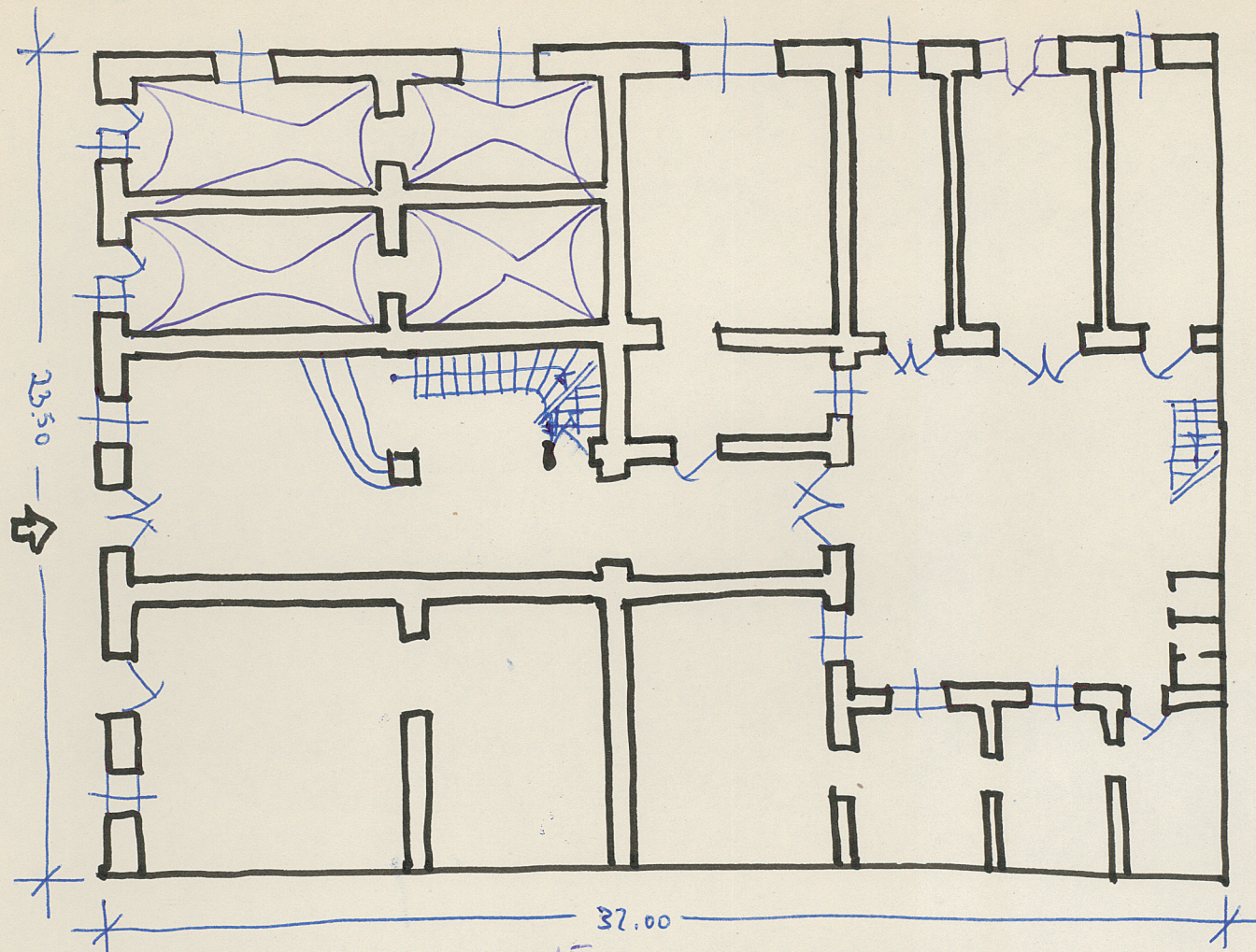
35. Uwagi różne 91.12

36. Wykonał dnia 8.12.1954  
Młodziński  
Kłosa

37. Sprawdził dnia 27 LIST. 1954  
Miejski Konserwator Zabytków  
Dr Józef Lepiarczyk  
Dr J. Frank 25/12.54

38. Spr. 2 Beienob. 1966

skala: . . . 1:200 .



Informacje techniczne:

np. 15 m