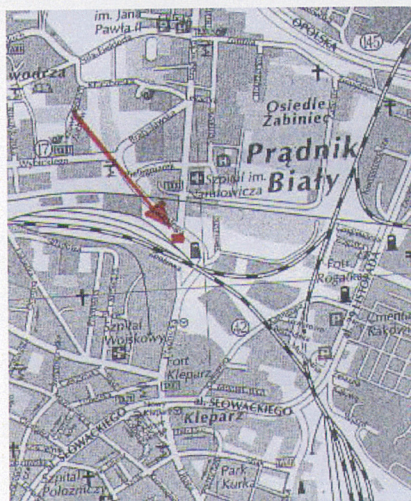
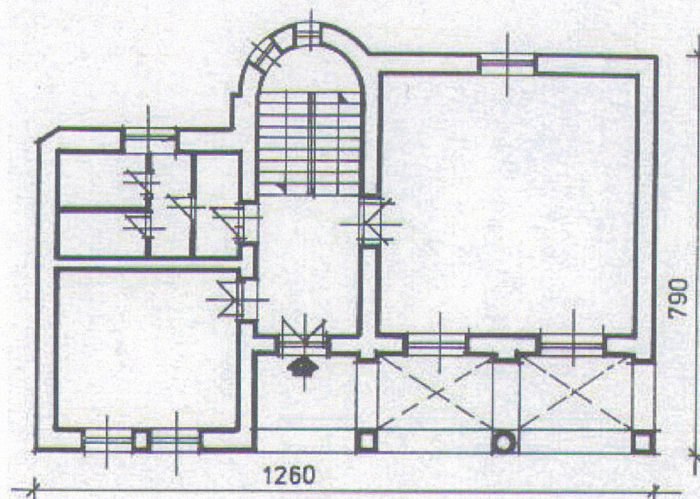


KRAJOWY OŚRODEK BADAŃ I DOKUMENTACJI ZABYTEKÓW W WARSZAWIE KARTA EWIDENCYJNA ZABYTEKÓW ARCHITEKTURY I BUDOWNICTWA	A	B	C	D	E	F	G	H	I	J	K	L	Ł	M	N	O	P	R	S	T	U	V	W	X	Y	Z	Nr
																									14003		
1. Obiekt ROGATKA MIEJSKA ul. PRĄDNICKA 34																	2. Czas powstania 1911 r.				3. Miejscowość KRAKÓW						



4. Adres ul. PRĄDNICKA 34 nr hipoteczny
5. Przynależność administracyjna województwo: małopolskie powiat: krakowski gmina : Kraków
6. Poprzednie nazwy miejscowości j.w.
7. Przynależność administracyjna przed 01.01.1999 województwo krakowskie
8. Właściciel i jego adres Skarb Państwa
9. Użytkownik i jego adres PKP SA
10. Rejestr zabytków

Budynek pierwotnie pełnił funkcję Miejskiego Urzędu liniowego nr 7 Krowodrza. W 1847 r. w związku z wcieleniem Krakowa do Austrii i koniecznością podporządkowania zasad pobierania opłat celnych do systemu obowiązującego w całym państwie wprowadzono akcyzę, a miasto otoczone zostało linią akcyzową z trzynastoma punktami poboru opłat. Decyzja o budowie rogatki Prądnickiej związana była z powiększeniem granic miasta w 1910 r. Projekt został wykonany w Biurze Technicznym znajdującym się przy Administracji Akcyzy w oparciu o typowe plany opracowane dla rogatek miejskich. Autorem projektu był Zygmunt Ostafin. Pozwolenie na budowę zostało wydane przez Magistrat Miasta Krakowa dnia 25.09. 1910 r. budynek posiadał liczbę spisową 250. Urząd akcyzowy usytuowany został przy drodze wylotowej z miasta w kierunku Prądnika Białego w pobliżu linii kolejowej Kraków – Wiedeń. Po II wojnie budynek został przejęty przez skarb państwa i pełni funkcje mieszkalne dla pracowników PKP.

Sytuacja: budynek usytuowany na nieregularnej działce u wylotu ulicy Prądnickiej w kierunku Kleparza w bezpośrednim sąsiedztwie z nasypem kolejowym. Przed elewacją boczną, północną zachowany ceglany słupek stanowiący pozostałość dawnego ogrodzenia.

Konstrukcja i materiał: budynek murowany z cegły, tynkowany, piętrowy, podpiwniczony, nakryty dachem wielospadowym. Więźba dachowa drewniana, krokwiowo-płatwiowa. Dach kryty dachówką. Układ wnętrza dwu i półtora traktowy. Klatka schodowa drewniana, zabiegowa, nakryta stropem Kleina. Parter i I piętro w układzie trójosiowym. W parterze sień przykryta sklepieniem odcinkowym. Pomieszczenia przykryte sufitami.

Rzut: na rzucie prostokąta z nieregularną częścią tylną, cofniętą partią południową ze ściętym narożnikiem oraz wysuniętym półkolistym ryzalitem mieszczącym klatkę schodową. Układ rzutu trzyczęściowy.

Bryła: zwarta, rozczłonkowana jedynie w miejscu podcienia w elewacji frontowej i urozmaicona trójkątnym szczytem w części północnej.

Elewacje:

1. elewacja frontowa dwuczęściowa, nie symetryczna, dwupiętrowa, tynkowana, z wyraźnie wyodrębnioną częścią północną. Część północna dwuosiowa, z podcieniem w parterze, zwieńczona szczytem nawiązującym do form barokowych. Podcienie wsparte na dwóch arkadach, rozdzielonych kolumną z spłaszczonym, kostkowym kapitelem. Arkady wzmocnione rozporowymi prętami osadzonymi w ozdobnych kotwach. Na piętrze w osiach dwa prostokątne otwory okienne z ceglanymi nadprożami. Pomiędzy oknami nisza z figurką Matki Boskiej. Poszczególne kondygnacje oddzielone profilowanym gzymsem. Część północna flankowana pilastrami, ze sterczynami w partii szczytu. Szczyt obwiedziony profilowaną listwą, ożywiony dwoma pilastrami i centralnym otworem. Część południowa trójosiowa, nie symetryczna w partii parteru, trójosiowa, symetryczna na wysokości piętra. W bocznej osi w prostokątnym podcieniu wejście, obok w płytkiej wnęce dwa prostokątne okna. Na piętrze, po środku trzy wąskie okna.
2. elewacja tylna murowana, dwukondygnacyjna, z niskim przyziemiem, zwieńczona profilowanym gzymsem, nieregularna z półkolistym ryzalitem na osi i cofniętą częścią południową. Narożnik południowy ścięty ukośnie. Część północna jednoosiowa z prostokątnymi oknami w osi. Część południowa dwuosiowa na poziomie parteru i jednoosiowa na wysokości piętra. Osie zaznaczone otworami okiennymi. Ryzalit dwuosiowy z podłużnymi oknami na osiach i trzema kwadratowymi okienkami strychowymi. Brak detali architektonicznych.
3. elewacje boczne tynkowane z profilowanym gzymsem wieńczącym. W elewacji południowej w parterze przy narożniku frontowym prostokątna wnęka w przedłużeniu podcienia.

Wyposażenie: drewniana balustrada klatki schodowej.

14. Kubatura	15. Powierzchnia użytkowa	16. Przeznaczenie pierwotne	17. Użytkowanie obecne
1000 m ³	250 m ²		mieszkalne
18. Prace budowlane i konserwatorskie, ich przebieg i dokumentacja		19. Stan zachowania (fundamenty, ściany zewnętrzne, ściany wewnętrzne, sklepienia, stropy, konstrukcje dachowe, pokrycie dachu, wyposażenie i instalacje)	
- brak udokumentowanych prac konserwatorskich		-zły	
		20. Najpilniejsze postulaty konserwatorskie	
		-wymagany kompleksowy remont elewacji.	

21. Akta archiwalne (rodzaj akt, numer i miejsce przechowywania)

- ABM TAU Budynki Użyteczności Publicznej
- ABM Rogatki Miejskie
- Archiwum Wojewódzkiego Urzędu Ochrony Zabytków w Krakowie: –
teczka adresowa teczka adresowa

22. Bibliografia

- Encyklopedia Krakowa, Kraków 2000
- J. Purchla, Jak powstał nowoczesny Kraków, 1990
- J.Bieniarzówna, J.M. Małecki, Dzieje Krakowa , t.3, 1979
-

23. Źródła ikonograficzne i fotografie (rodzaj, miejsce przechowywania)

24. Uwagi różne

25. Opracował

tekst mgr inż. arch. Ludomir Książek , październik 2007

plany, rysunki j.W.

zdjęcia fotograficzne j.W.

miejsce przechowywania negatywów :

Karta po wypełnieniu podlega ochronie na podstawie przepisów prawa autorskiego.

26. Adnotacje o inspekcjach, informacje o zmianach (daty, imiona i nazwiska wypełniających)

27. Załączniki

Wkładka 1

Wkładka 2

1. Miejscowość	2. Obiekt (nazwa jak w karcie)	3. Zawartość wkładki (nazwa obiektu lub materiału uzupełniającego)
KRAKÓW	ROGATKA PRĄDNICKA ul. PRĄDNICKA 34	FOTOGRAFIE

Spis fotografii: 1. elewacja frontowa
2. elewacja tylna
3. szczyt, elewacja frontowa
4. elewacja boczna
5. detal elewacja tylna
6. podcienia, elewacja frontowa
7. otwory okienne

Fot.1



Fot.2



Fot. 3



Fot.4



1. Miejscowość	2. Obiekt (nazwa jak w karcie)	3. Zawartość wkładki (nazwa obiektu lub materiału uzupełniającego)
KRAKÓW	ROGATKA PRĄDNICKA ul. PRĄDNICKA 34	FOTOGRAFIE

Fot.5



Fot.6



Fot.7



Wkładkę założył: mgr inż. Ludomir Książek
Miejsce przechowywania negatywów: u autora