

Nr

106

A

B

C

D

E

F

G

H

I

J

K

L

M

N

O

P

R

S

T

U

V

W

X

Y

Z

1. Obiekt zabytkowy

Dom, ul. Porelska nr 22

2. Miejscowość

Kraków

3. Wiek

XIX

4. Styl

5. Kubatura m³

3400

6. Powierzchnia w m²

a) zabytkowa: 240

b) użytkowa: 240

20. Przynależność administracyjna

a) województwo

Kraków

b) powiat

— II —

c) gmina

— II —

7. Materiał budowlany

Przed zniszczeniem

Po odbudowie

11. Ilość budynków

14. Grunty należące do zabytku:

ha

a) ściany

ceg. kam.

b) sklepienia

ceg. bet.

c) stropy

drew.

d) więzania dachu

dew.

e) krycie dachu

dachówka
płaska

12. Ilość kondygnacji

2

13. Użytkowanie wnętrza według ilości:

a) izb mieszkalnych

35

b) innych pomieszczeń

3

c) piwnic

2

a) ogrody stylowe

b) sady i grunty uprawne

c) lasy

d) wody

e) inne

podw

192

21. Stacja

Nazwa stacji

Odległość od stacji w km

a) kolejowa

b) autobusowa

22. Właściciel i jego adres

Skarb Państwa

8. Wyposażenie architektoniczne

15. Przeznaczenie pierwotne budynku

mieszkalne

16. Użytkowanie w latach ubiegłych

hotel

17. Użytkowanie obecne

— II —

18. Nadaje się do użycia na

— II —

9. Autorzy i data budowy i przebudowy

Wybudowany w miejsce
dotychczasowego w r. 1880
przebudowany w pot. w XIX.
Przebudowany następnie
z końcem. w XIX.

19. Data, rodzaj i stopień zniszczeń i odbudowy

Data

O P I S

Zniszczenia
%Odbudowa
%

VIII.1939 r.

XI.1939 r.

XII.1945 r.

1966

Stan unikatowy

23. Użytkownik i jego adres

Hotel Narodowy ul. Porelska 22

24. Inwestor i jego adres

25. Rejestr zabytku Nr L 257 L.N.V. - 11.V. - 7.V. - 33

rok 1933

miejsce przechowywania

26. Nazwa księgi hipotecznej

L 44

27. Nr hipo-

28. Akta

w Miejskiego Konserwatora Zabytków

29. Fotografie

— II —

30. Inwentaryzacja pomiarowa

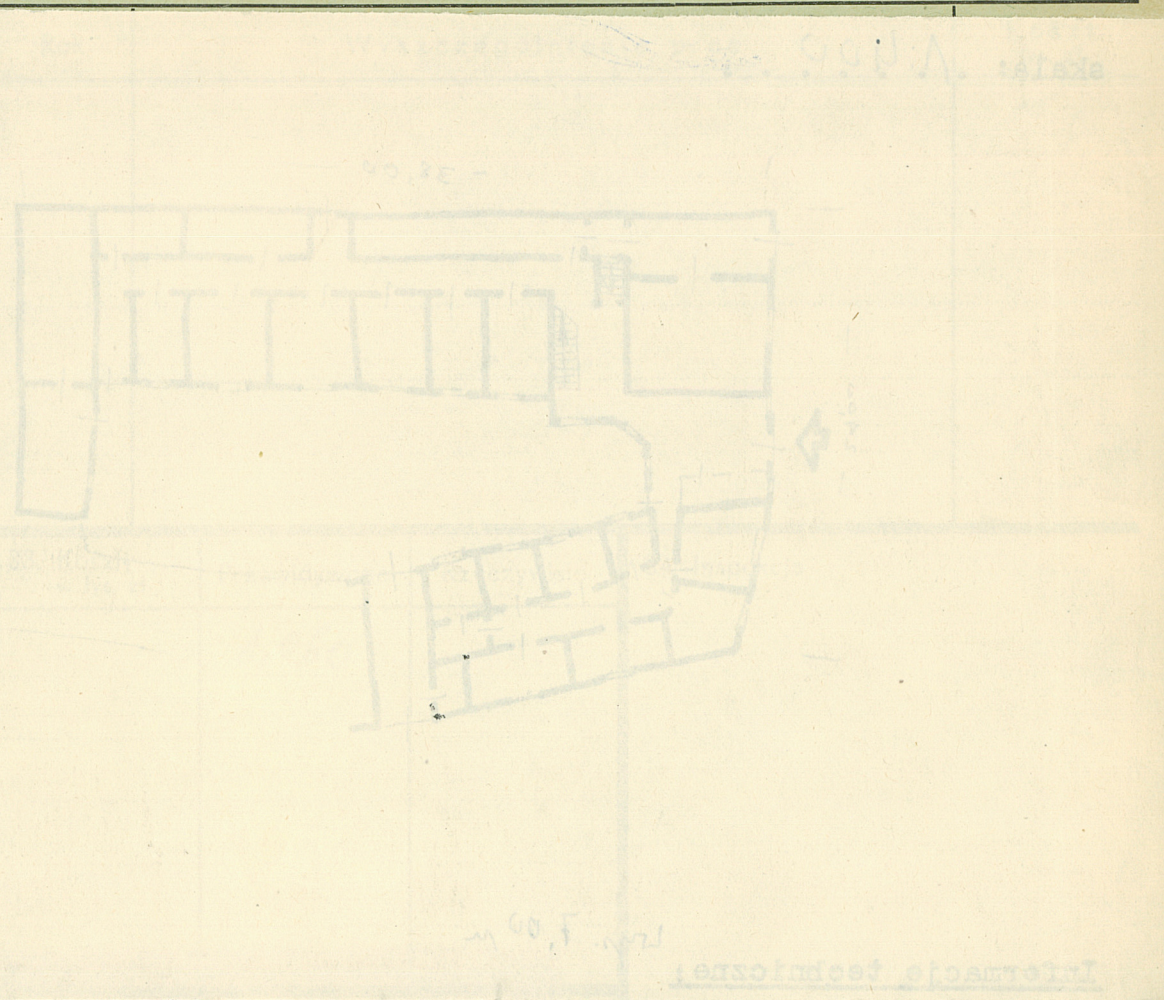
31. Szkic sytuacyjny, plan schematyczny, uwagi opisowe, fotografia



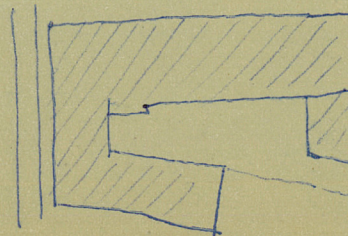
rok 1866

Murowany, polimurany, na rz.
 korpus jednokondygnacyjny, skrydła tr.
 my, wreszcie wiodkowie, od strony
 mia Tamaraego; cegły sklepienia
 portal w obramieniu kamieniem
 lem. Dach nad korpusem głównym
 dachówką, nad skrydłami boc.
 kłuty blaszki. Fasada śliska u
 niskich na parkiet i ułakni.
 Od poł. neoklasycyzmu, od wsch. neoromantyzmu.

32. Przebieg prac konserwatorskich



35. Uwagi różne



M. Pochwała 22.10.1866

36. Wypełnił dnia 24.X.1959

Hanna Styczńska

37. Sprawdzał dnia 24.XI.59

Stary Konserwator Zabudów
 mgr Jerzy Kossowski

31. Szkic sytuacyjny, plan schematyczny, uwagi opisowe, fotografia



rok 1866
 Murowany, polimurowany, na murze podkowy, piętrowy
 korpus jednokolumnowy, skrypiąca trykolumnowa, podpiwniczona
 murowana, wzniesiła miedzią, od strony nr 20. Piwnice z kamie-
 nia tawarnego i cegły sklepienia kolebkowego, w niej
 portal w obramieniu kamiennym kamiennym półko-
 lem. Dach nad korpusiem górnym dwuspadowy, kłuty
 dachówka, nad skrypiąca bocznymi dwuspadowy,
 kłuty blaszki. Fasada biała na murawie z pseudo-
 niszki na parterze i unikatnym obramieniem okien.
 Od poł. neorenesansu, od wsch. neogotyku.

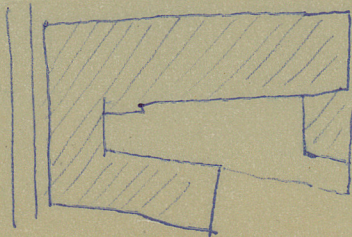
32. Przebieg prac konserwatorskich

Rok	Wyszczególnienie prac	Koszt tys. zł

33. Koszty w tys. zł	Przewidywane	Rzeczywiste
	1,060	

34. Inspekcje

35. Uwagi różne



M. Poleska 22.10.1966

36. Wypełnił dnia 27.X.1959
 Hanna Styczeńska

37. Sprawdził dnia 24.XI.59
 Starszy Konserwator Zabytków
 mgr Jerzy Kossowski

Z Y X W V U T S R P O N M L K J I H G F E D C B A Nr

31. Szkic sytuacyjny, plan schematyczny, uwagi opisowe, fotografia



rok 1866

Murowany, pokynkowany, na murze podkowy, piętrowy
korpus jednokolumnowy, skrydła trójkątne, podpiwniczony,
murek wiodkowy, od strony nr 20. Pionowa kamień
nia tamiarowa, cegły sklepione kolebkowe, w wieńcu
portal w obramieniu kamiennym zamkniętym półkolem.
Dach nad korpusem górnym dwuspadowy, kłuty
dachówkę, nad skrydłami bocznymi dwuspadowy,
kłuty blaszki. Fasada licata na nawisiki z pseudo-
nyskityk na parterze i ułatym obramieniem okien.
Od poł. neorenesansu, od wsch. barokowa.

32. Przebieg prac konserwatorskich

Rok	Wyszczególnienie prac	Koszt tys. zł

skal

33. Koszty
w tys. zł

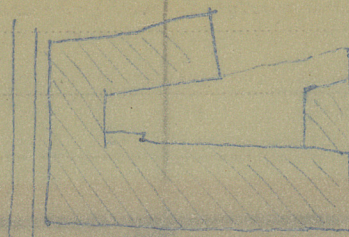
Przewidywane

Rzeczywiste

34. Inspekcje

1,060

W 60 stopniach 55



Inf

36. Wypełnił dnia 27.X.1959

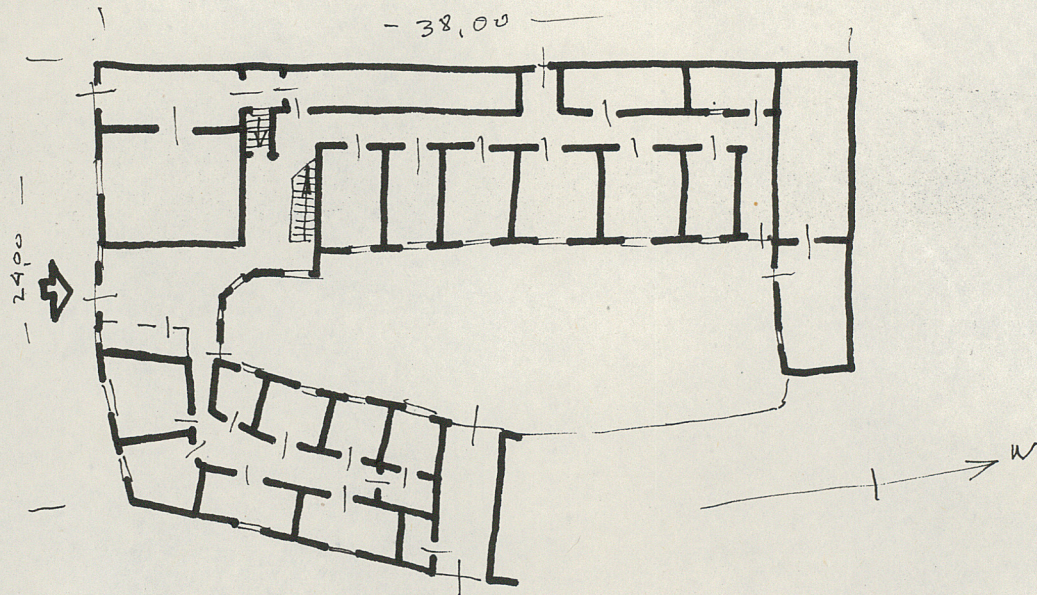
Hanna Stycynska

37. Sprawdził dnia 24.XI.59

Starszy Konserwator Zabytków
Młdr Jerzy Kossowski

Spr. 2 Berendorf 1866

skala: 1:400 . . .



Informacje techniczne: Wyp. 7,00 m