

Nr

A B C D E F G H I J K L M N O P R S T U V W X Y Z

1. Obiekt zabytkowy

Dom ul. Porębska 22

Gr. IV

2. Miejscowość

Krośnice

brylantowa

3. Wiek

XIX

4. Styl

5. Kubatura m³

3900

6. Powierzchnia w m²

a) zabytkowa: 240

b) użytkowa: 240

20. Przynależność administracyjna

a) województwo

b) powiat

c) gmina

7. Materiał budowlany

Przed zniszczeniem

Po odbudowie

11. Ilość budynków

1

14. Grunty należące do zabytku:

ha

a) ściany

ceg.

b) sklepienia

ceg.

c) stropy

drewn.

d) więzania dachu

drewn.

e) krycie dachu

blacha

12. Ilość kondygnacji

2

a) ogrody stylowe

13. Użytkowanie wnętrza według ilości:

a) izb mieszkalnych

35

b) innych pomieszczeń

3

c) piwnic

2

c) lasy

d) wody

e) inne

podw.

192

8. Wyposażenie architektoniczne

15. Przeznaczenie pierwotne budynku

mieszkalne

16. Użytkowanie w latach ubiegłych

— II —

17. Użytkowanie obecne

— II —

18. Nadaje się do użycia na

— II —

9. Autorzy i data budowy i przebudowy

Wybudowany 2 poł. w. XIX

19. Data, rodzaj i stopień zniszczeń i odbudowy

Data

O P I S

Zniszczenia %

Odbudowa %

VIII.1939 r.

XI.1939 r.

XII.1945 r.

25. Rejestr zabytku Nr

LHK-11-ka-7-kw-33

rok 1933

miejsce przechowywania

26. Nazwa księgi hipotecznej

LHK

27. Nr hipoteczny

28. Akta

Miejski Kom. Zab.

29. Fotografie

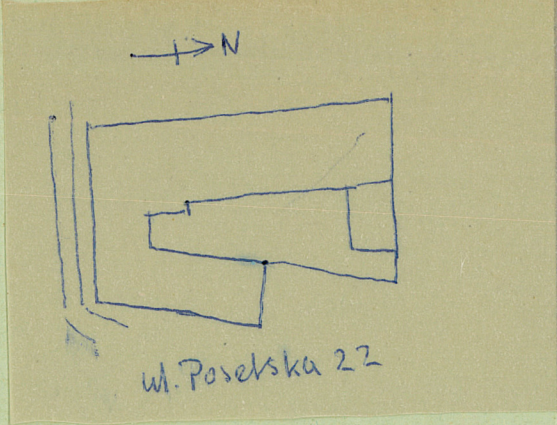
— II —

30. Inwentaryzacja pomiarowa

10. Udostępnienie

Z Y X W V U T S R P O N M L K J I H G F E D C B A Nr

31. Szkic sytuacyjny, plan schematyczny, uwagi opisowe, fotografia



Wybudowany w miejsce dawnego, spalonego w r.1850 z częściowym zużyciem starych murów, przebudowany w 2 poł.w.XIX.W 1818r własność Bodrukiewiczów z końcem w.XIX przerobiony na hotel narodowy. Murowany, potynkowany, na rzucie podkowy, piętrowy, korpus jednotraktowy, skrzydła trzytraktowe, podpiwniczony, w części środkowej od strony nr 20. Piwnica z kamienia łamanego i cegły sklepiona kolebkowo w niej portal w obramieniu kamiennym zamkniętym półkolem. Na parterze w części środkowej sień sklepiona kolebkowo z lunetami, zwężona po prawej stronie nowszą ścianką działową. Sień otwiera się na wprost ku klatce schodowej łukiem częściowo zamurowanej arkady, z niej wyjście na podwórko. Dach nad korpusem głównym dwuspadowy.

32. Przebieg prac konserwatorskich

Rok	Wyszczególnienie prac	K o s z t tys. zł

33. Koszty w tys. zł	Przewidywane	Rzeczywiste

34. Inspekcje

35. Uwagi różne

36. Wypełnił dnia 19 59
Hstycypiske Amvorkoj

37. Sprawdził dnia

KARTA TECHNICZNA

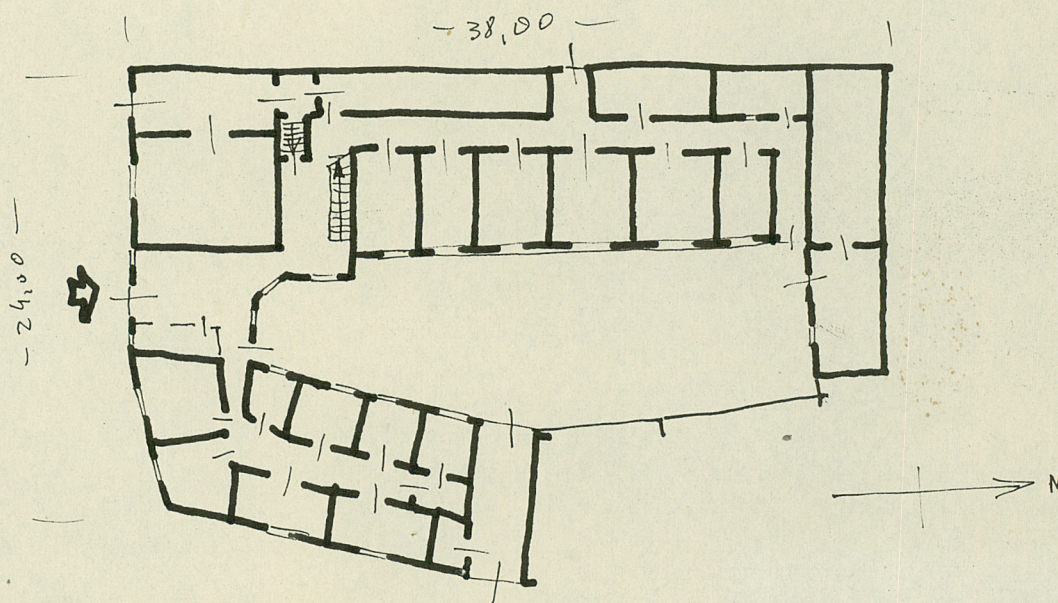
zabytku architektury lub budownictwa

Miejscowość Janów województwo
powiat.

Nazwa zabytku ewent. bliższy adres ul. Posełska 22

Szkic rzutu budynku :

skala: 1:400



Informacje techniczne: Łyp. 7m

a/ części budowli 50%% zniszcz.

fundamenty cegl. 40
ściany zewn. cegl. 50
ściany wewn. cegl. 50
sklepienia cegl. bet. 5
stropy . . drewn. 10
konstrukcja dachowa drewn. 5
pokrycie dachu blach. 15
stolarka otworów zewn. drewn. 10

b/ instalacje 5%% zniszcz.

wodociągowa dobry
kanalizacja dobry
elektryczność dobry
gaz dobry

data wypełnienia 19. XI. 1952

podpis wykonawcy. Janów