

Nr

A

B

C

D

E

F

G

H

I

J

K

L

M

N

O

P

R

S

T

U

V

W

X

Y

Z

1. Obiekt zabytkowy

Dom, ul. Poselska nr. 7 (narożnik ul. Senackiej nr. 2)

2. Miejscowość

KRAKÓW

3. Wiek

XV / XVI / XVII

4. Styl

gotyk klas.

5. Kubatura m³

4200

6. Powierzchnia w m²

a) zabytkowa:

b) użytkowa:

440

20. Przynależność administracyjna

a) województwo

KRAKÓW

b) powiat

c) gmina

7. Materiał budowlany

przed zniszczeniem

po odbudowie

11. Ilość budynków

1

14. Grunty należące do zabytku:

ha

a) ściany

cegl.
kam.

12. Ilość kondygnacji

3

a) ogrody stylowe

-

b) sklepienia

cegl.

13. Użytkowanie wnętrza według ilości:

b) sady i grunty uprawne

-

c) stropy

drewn.
cegl.

a) izb mieszkalnych

19

c) lasy

-

d) więzania dachu

drewn.

b) innych pomieszczeń

8

d) wody

-

e) krycie dachu

blacha.

c) piwnic

100 m²

e) inne

podw.

370 m²

8. Wyposażenie architektoniczne

Trzy portale kam. gotyczne
kilkie barokowych z herbami
kapituły krak. i Ogonczyk.
Sien sklep. kolebkowo z lunetami z w. XVII.

15. Przeznaczenie pierwotne budynku

mieszkalne

16. Użytkowanie w latach ubiegłych

———

17. Użytkowanie obecne

———

18. Nadaje się do użycia na:

———

9. Autorzy i data budowy i przebudowy

Dom kapituły katedralnej,
piętrowy z czworokątnym
prziedzińcem. Gotyki, prze-
budowy w w. XVII i w 1 poł. w.
XVIII. Oficyna piętrowa od

19. Data, rodzaj i stopień zniszczeń i odbudowy

Data	OPIS	znisz- czenia o/o	odbu- dowa o/o
VIII. 1939 r.			
XI. 1939 r.			
XII. 1945 r.	dobry		
1864	dobry (po remoncie)		
1866	J.W.		

10. Udostępnienie

podwórza z w. XVIII.
kamiankowy w w. XIV i XV

23. Użytkownik i jego adres

24. Inwestor i jego adres:

25. Rejestr zabytku nr L. 257. LDK - II - K. 7 - W. 33
rok 1933 miejsce przechowywania

26. Nazwa księgi hipotecznej

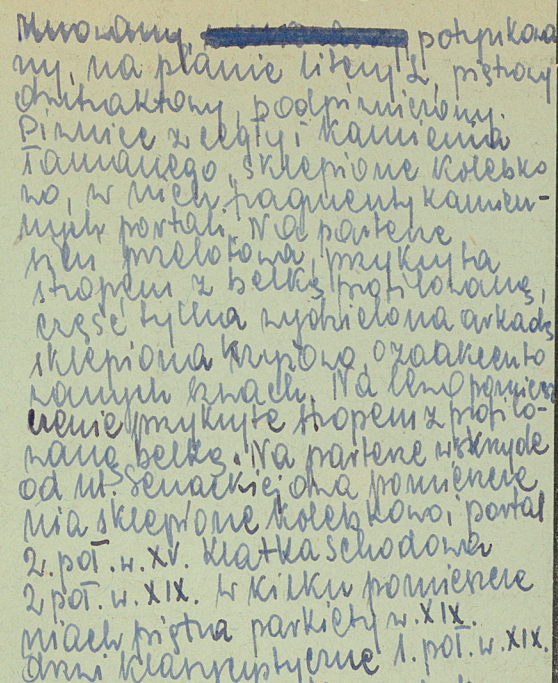
27. Numer

28. Akta

Miejski Konsentator Zabytków

29. Fotografie

30. Inwentaryzacja pomiarowa



32.

2. Miejscowość

Кляков

20. Przynależność administracyjna

a) województwo 11

b) powiat

c) gmina

21. Stacja

Nazwa stacji

Odległość
od stacji
w km

a) kolejowa

b) autobusowa

22. Właściciel i jego adres

23. Użytkownik i jego adres

24. Inwestor i jego adres

25. Rejestr zabytku Nr

rok miejsce przechowywania

26. Nazwa księgi hipotecznej

27. Nr hipoteczny

28. Akta

29. Fotografie

30. Inwentaryzacja pomiarowa

33. e

ienkane

— II —

— 11 —

— 11 —

dowy

S

	Zniszczenie %
1. 100% - całkowite zniszczenie	100%
2. 75% - znaczne zniszczenie	75%
3. 50% - umiarkowane zniszczenie	50%
4. 25% - lekkie zniszczenie	25%
5. 0% - brak zniszczenia	0%

	Odbu- dowa %
1. Wzrost	100
2. Ciężar ciała	100
3. Ciężar serca	100
4. Ciężar płuc	100
5. Ciężar wątroby	100
6. Ciężar nerek	100
7. Ciężar trzustki	100
8. Ciężar śledziony	100
9. Ciężar pęcherzyka żółciowego	100
10. Ciężar jajnika	100
11. Ciężar macicy	100
12. Ciężar szyjki macicy	100
13. Ciężar pochwy	100
14. Ciężar cewki moczowej	100
15. Ciężar pęcherza moczowego	100
16. Ciężar prostaty	100
17. Ciężar jądra	100
18. Ciężar nasienia	100
19. Ciężar gruczołu krokowego	100
20. Ciężar gruczołu krokowego	100
21. Ciężar gruczołu krokowego	100
22. Ciężar gruczołu krokowego	100
23. Ciężar gruczołu krokowego	100
24. Ciężar gruczołu krokowego	100
25. Ciężar gruczołu krokowego	100
26. Ciężar gruczołu krokowego	100
27. Ciężar gruczołu krokowego	100
28. Ciężar gruczołu krokowego	100
29. Ciężar gruczołu krokowego	100
30. Ciężar gruczołu krokowego	100
31. Ciężar gruczołu krokowego	100
32. Ciężar gruczołu krokowego	100
33. Ciężar gruczołu krokowego	100
34. Ciężar gruczołu krokowego	100
35. Ciężar gruczołu krokowego	100
36. Ciężar gruczołu krokowego	100
37. Ciężar gruczołu krokowego	100
38. Ciężar gruczołu krokowego	100
39. Ciężar gruczołu krokowego	100
40. Ciężar gruczołu krokowego	100
41. Ciężar gruczołu krokowego	100
42. Ciężar gruczołu krokowego	100
43. Ciężar gruczołu krokowego	100
44. Ciężar gruczołu krokowego	100
45. Ciężar gruczołu krokowego	100
46. Ciężar gruczołu krokowego	100
47. Ciężar gruczołu krokowego	100
48. Ciężar gruczołu krokowego	100
49. Ciężar gruczołu krokowego	100
50. Ciężar gruczołu krokowego	100
51. Ciężar gruczołu krokowego	100
52. Ciężar gruczołu krokowego	100
53. Ciężar gruczołu krokowego	100
54. Ciężar gruczołu krokowego	100
55. Ciężar gruczołu krokowego	100
56. Ciężar gruczołu krokowego	100
57. Ciężar gruczołu krokowego	100
58. Ciężar gruczołu krokowego	100
59. Ciężar gruczołu krokowego	100
60. Ciężar gruczołu krokowego	100
61. Ciężar gruczołu krokowego	100
62. Ciężar gruczołu krokowego	100
63. Ciężar gruczołu krokowego	100
64. Ciężar gruczołu krokowego	100
65. Ciężar gruczołu krokowego	100
66. Ciężar gruczołu krokowego	100
67. Ciężar gruczołu krokowego	100
68. Ciężar gruczołu krokowego	100
69. Ciężar gruczołu krokowego	100
70. Ciężar gruczołu krokowego	100
71. Ciężar gruczołu krokowego	100
72. Ciężar gruczołu krokowego	100
73. Ciężar gruczołu krokowego	100
74. Ciężar gruczołu krokowego	100
75. Ciężar gruczołu krokowego	100
76. Ciężar gruczołu krokowego	100
77. Ciężar gruczołu krokowego	100
78. Ciężar gruczołu krokowego	100
79. Ciężar gruczołu krokowego	100
80. Ciężar gruczołu krokowego	100
81. Ciężar gruczołu krokowego	100
82. Ciężar gruczołu krokowego	100
83. Ciężar gruczołu krokowego	100
84. Ciężar gruczołu krokowego	100
85. Ciężar gruczołu krokowego	100
86. Ciężar gruczołu krokowego	100
87. Ciężar gruczołu krokowego	100
88. Ciężar gruczołu krokowego	100
89. Ciężar gruczołu krokowego	100
90. Ciężar gruczołu krokowego	100
91. Ciężar gruczołu krokowego	100
92. Ciężar gruczołu krokowego	100
93. Ciężar gruczołu krokowego	100
94. Ciężar gruczołu krokowego	100
95. Ciężar gruczołu krokowego	100
96. Ciężar gruczołu krokowego	100
97. Ciężar gruczołu krokowego	100
98. Ciężar gruczołu krokowego	100
99. Ciężar gruczołu krokowego	100
100. Ciężar gruczołu krokowego	100

35.

Z Y X W V U T S R P O N M I

J I H G F E D C B A Nr

31. Szkic sytuacyjny, plan schematyczny, uwagi opisowe, fotografia

piętrowa, obustronna, niepodpiwniczona. Schody
chemiczne jednokierunkowe z ławiskiem na piśmie
fragment balustrady, drewnianej, otulonej l. poł. w. XIX.
portal z marmuru w XVIII / XIX. Elewacja od podwórza
nieodmierzona o podkaimach kamiennych, z na
marmurze białym i czarnym kamiennymi
arkad otulki półkolistymi i spłaszczone. W elewacji
od ul. Świątek portal kamienny z ławiskiem
łukiem półkolistym, z piętrowymi herbami kamiennymi
w murze. Na murze kamień z herbem Salina.

Opisowa mch. w. XVIII murowana, piętrowa, podłok-
towa z trzema pomieszczeniami sklepowymi
kolebką z ławiskiem, na parkie. W przedmurzu
do budynku frontowego - mur z cegły podparty
obiciem marmurami, z ławkami chemicznymi
w poziomie hypokosei i w ankie z figurką w. Jana
Krzysztofa, l. poł. w. XIX.

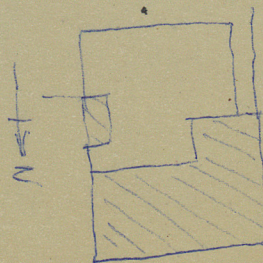
Przebieg prac konserwatorskich

ok	Wyszczególnienie prac	Kos- tys.
	460-2 remont	

Koszty w tys. zł	przewidywane	rzeczywiste
3	910	

34. Inspekcje

Uwagi różne



ul. Poleska 7

36. Wypełnił dnia wypełnili

H. Stępiński, V. Bocian.

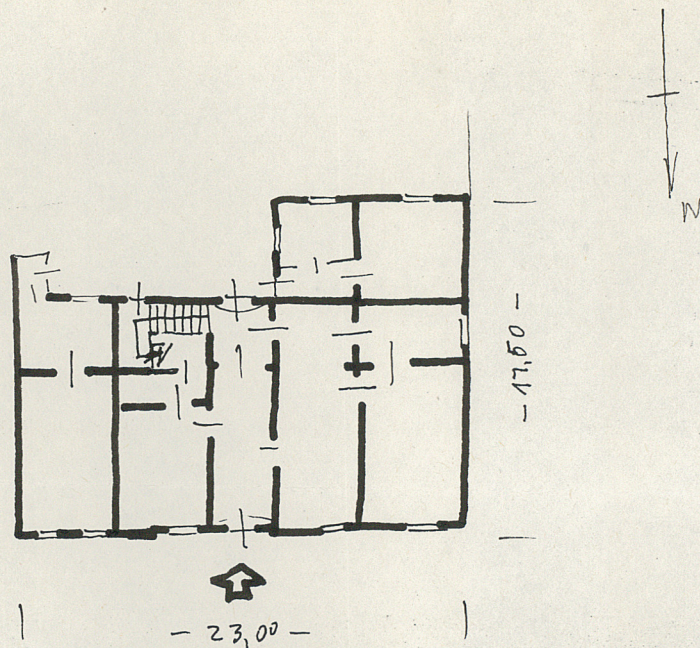
37. Sprawdził dnia 13 LIST. 1954

Miejski Konserwator Zabytków

Dr Józef Lepiarczyk

13.11.1954

skala: . 1:400



Informacje techniczne: Wys. 9m *niezmienny*