

Nr

A

B

C

D

E

F

G

H

I

J

K

L

M

N

O

P

R

S

T

U

V

W

X

Y

Z

1. Obiekt zabytkowy

Dom M. Namieszczańskiego w. 40

2. Miejscowość

Kraśnik 13981

3. Wiek

4. Styl

secesja

5. Kubatura m³6. Powierzchnia w m²

a) zabytkowa:

b) użytkowa:

20. Przynależność administracyjna

a) województwo

b) powiat

c) gmina

Kraśnik

7. Materiał budowlany

Przed zniszczeniem

Po odbudowie

11. Ilość budynków

1

14. Grunty należące do zabytku:

ha

a) ściany

Cegl.

12. Ilość kondygnacji

5

a) ogrody stylowe

b) sklepienia

b) sady i grunty uprawne

c) stropy

c) lasy

d) wiązania dachu

drewno

b) innych pomieszczeń

d) wody

e) krycie dachu

dach.

c) piwnic

e) inne

21. Stacja

Nazwa stacji

Odległość od stacji w km

a) kolejowa

b) autobusowa

22. Właściciel i jego adres

8. Wyposażenie architektoniczne

15. Przeznaczenie pierwotne budynku

mieszkalne

16. Użytkowanie w latach ubiegłych

17. Użytkowanie obecne

18. Nadaje się do użycia na

9. Autorzy i data budowy i przebudowy

19. Data, rodzaj i stopień zniszczeń i odbudowy

Data

O P I S

Zniszczenia %

Odbudowa %

VIII.1939 r.

XI.1939 r.

XII.1945 r.

1967

dobry

25. Rejestr zabytku Nr

A-479

rok

M.V. 73

miejsce przechowywania

26. Nazwa księgi hipotecznej

27. Nr hipoteczny

28. Akta

29. Fotografie

30. Inwentaryzacja pomiarowa

Arch. Planów Budown. Miejsk.

10. Udostępnienie



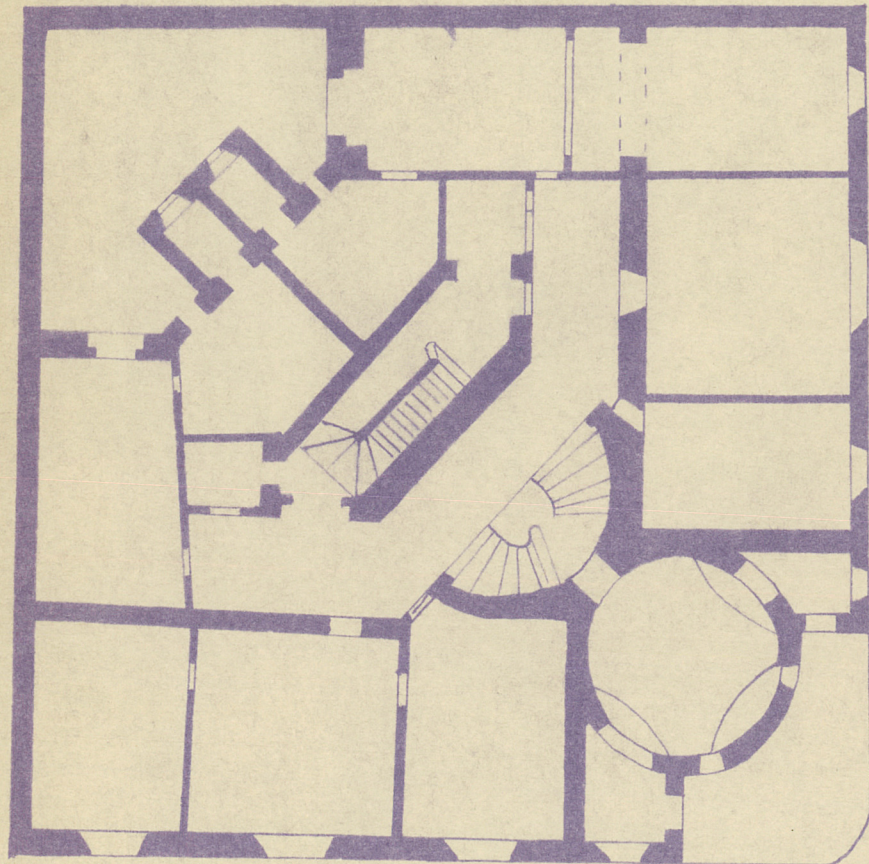
i opisowe, fotografia

1864.

1867

22,60

16,00



32. Przebieg prac konserwatorskich

Rok	Wyszczególnienie prac	K o s z t tys. zł

33. Koszty
w tys. zł

Przewidywane

Rzeczywiste

34. Inspekcje

Elewacja o symetrycznym
układzie okien, w opaskach
z tynku. Od strony ul. Ma-
rii Feli Sypcowskiej i gzymsami
marchewkowymi; od strony
Al. Kierńskiego na I i II p.
przykryte deskami pałpato-
nymi. "Wieża" na najwyż-
szej kondygnacji rozetlowa-
na arkadowaniem, wieńce
na balustradę. Wskazywają
przy wieży loggia na I - III p.

35. Uwagi różne

Budynki mrozone,
częściowo tynkowane. Użytkowany ma-
teriał. Przygotowany podpisany
Wzrosty na planie Kieralskiej. Na
marchewki "wieża" z sienią skrytą
na parterze i pomieszczeniach miesz-
kalnych na wyższych kondygnacjach.
Na parterze w sieniach Kieralskiej
schodów na parterze i podłogi.
Układ wnętrza okien i trójtraktowy o
traktowaniu trójtraktowym i ścieżko-
wym traktami Kieralskiej.

36. Wypełnił dnia

1867 Z. Bierski

37. Sprawdził dnia