

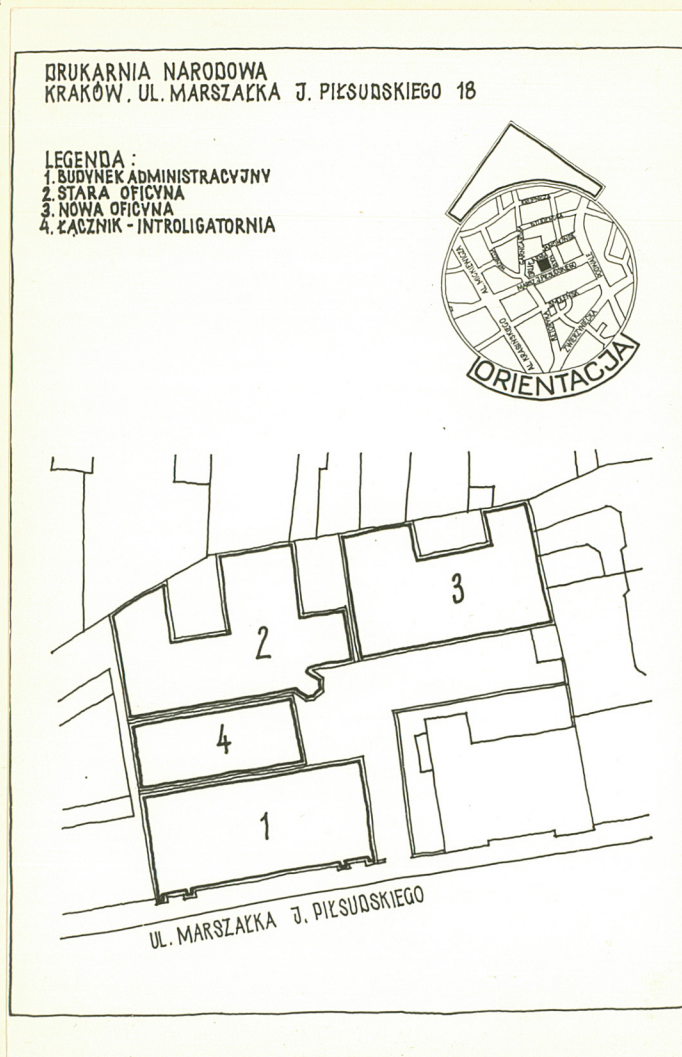
1. Obiekt

Drukarnia Narodowa

2. Czas powstania
po 1911 r.

3. Miejscowość
Kraków

11. Zdjęcia, rzut, przekrój, sytuacja, orientacja



Sytuacja z orientacją

4. Adres
31-110 Kraków
ul. Marsz. J. Piłsudskiego 18
nr hipoteczny

5. Przynależność administracyjna
województwo krakowskie
gmina m. Kraków

6. Poprzednie nazwy miejscowości
-

7. Przynależność administracyjna
1 VI 1975
województwo krakowskie
powiat

8. Właściciel i jego adres
Drukarnia Narodowa
31-110 Kraków
ul. Marsz. J. Piłsudskiego 18

9. Użytkownik i jego adres
Drukarnia Narodowa
31-110 Kraków
ul. Marsz. J. Piłsudskiego 18

10. Rejestr zabytków

Nr A-745 data 2.05.88

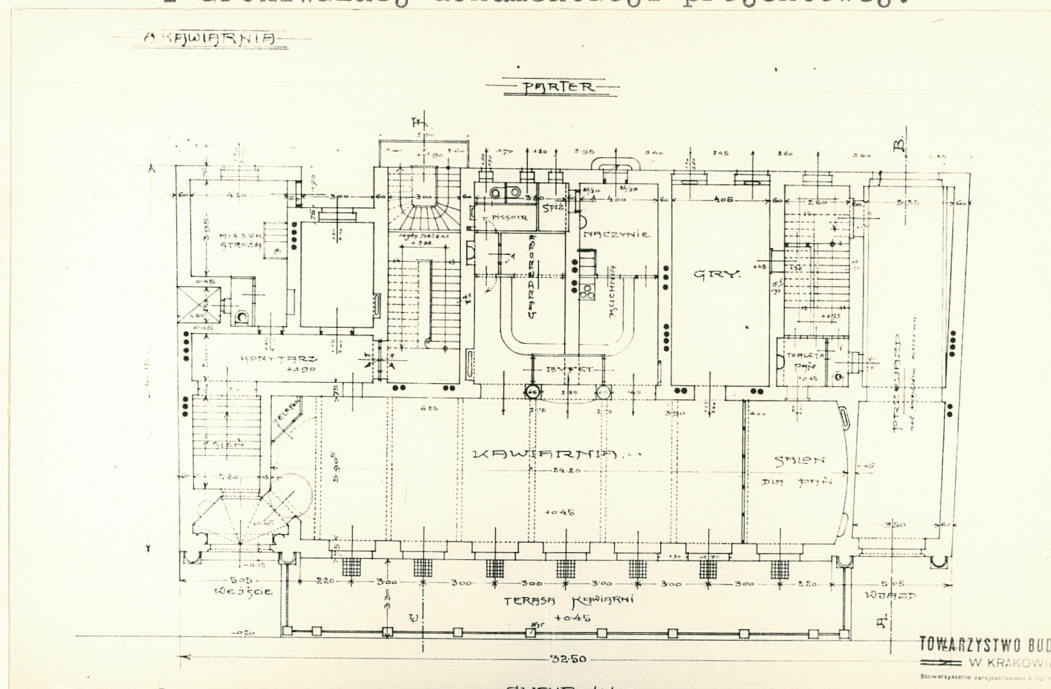
12. Autorzy, historia obiektu, określenie stylu.

Drukarnia Narodowa w Krakowie powstała na pocz. 2 poł. XIX w. Franciszek Ksawery Pobudkiewicz, uprzednio pracownik drukarni Zakładu Narodowego im. Ossolińskich we Lwowie, założył w 1858 r. drukarnię w Samborze, którą przeniósł w 1861 r. do Krakowa i nazwał Drukarnią Narodową Franciszka Ksawerego Pobudkiewicza. Była ona początkowo zlokalizowana przy ul. Brackiej, a następnie przy ul. Szewskiej. Właściciel wydzierżawił drukarnię w latach 1877-1882 Antoniemu Koziańskiemu, a w 1895 r. sprzedał Napoleonowi Telzowi, który przeniósł drukarnię na ul. Gertrudy 5, w 1899 r. na ul. Wiślną 9, a w 1905 r. na ul. Gołębia 4. W latach 1911-1912 przy ul. Wolskiej 19 zbudowano wg. planów architekta Teodora Hoffmana nowe budynki: czteropiętrowy budynek frontowy i trzypiętrowy budynek - oficynę. W oficynie w 1912 r. zostały pomieszczenia produkcyjne, magazynowe i administracyjne Drukarni Narodowej. W latach 1929-30 dobudowano do budynku oficyny nowy obiekt nazwany nową oficyną. W okresie okupacji zbudowano łącznik produkcyjny pomiędzy budynkiem frontowym i oficynami. Po wojnie Drukarnia Narodowa została upaństwowiona i włączona do Spółdzielni Wydawniczo-Oświatowej "Czytelnik", a od 1.01.1952 r. przejęta została pod zarząd państwowy.

13. Opis (sytuacja, materiał i konstrukcja, rzut, bryła, elewacje, wnętrze, uy osażenie instalacje)

patrz wstawki dla poszczególnych budynków Drukarni

Reprodukcja rzutu parteru i elewacji frontowej budynku administr. z archiwalnej dokumentacji projektowej.



14. Kubatura

patrz wkładki dla poszczególnych budynków

15. Powierzchnia użytkowa

16. Przeznaczenie pierwotne
Obiekty projektowane
i budowane dla Drukarni
Narodowej

17. Użytko obecne

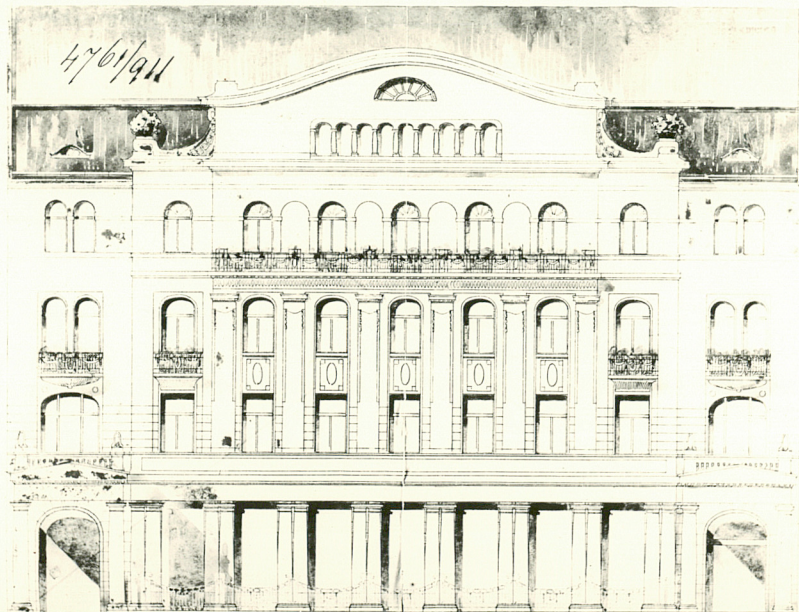
bez zmian

19. stan zachowania (fundamenty, ściany zewnętrzne, ściany wewnętrzne, sklepienia, stropy
konstrukcje dachowe, pokrycie dachu, wyposażenie i instalacje)

patrz wkładki dla poszczególnych budynków

20. Najpilniejsze postulaty konserwatorskie

Sprawowanie opieki konserwatorskiej odpowiedniej dla
obiektów znajdujących się w rejestrze zabytków,
mającej na celu zachowanie ich w dobrym stanie
technicznym, utrzymanie bez zasadniczych zmian
struktury budowlanej i wystroju zewnętrznego.



21. Akta archiwalne (rodzaj akt, numer i miejsce przechowania)

Fragmenty dokumentacji architektoniczno-budowlanej
z okresu powstania zespołu, zachowane w dziale
inwestycyjnym Drukarni Narodowej.

22. Bibliografia


"Drukarnia Narodowa"
1858-1958
pod red. Wiktora Koczuba
Kraków, 1958


23. Źródła ikonograficzne i fotografia (rodzaj, miejsca przechowania, sygnatury)

24. Uwagi różne

25. Opracował

tekst mgr inż. arch. Piotr Korpanty 
imię, nazwisko, data, podpis

plany, rysunki mgr inż. arch. Piotr Korpanty 
imię, nazwisko, data, podpis

zdjęcia fotogr mgr inż. Marek Torma 
imię, nazwisko, data, podpis

miejsce przechowania negatywów

Karta po wypełnieniu podlega ochronie na podstawie przepisów prawa autorskiego

26. Adnotacje o inspekcjach, informacje o zmianach (daty, imiona i nazwiska wypełniających)

27. Załączniki

wkładki dla poszczególnych budynków Drukarni -
- 4 sztuki.

1. Miejscowość

Kraków

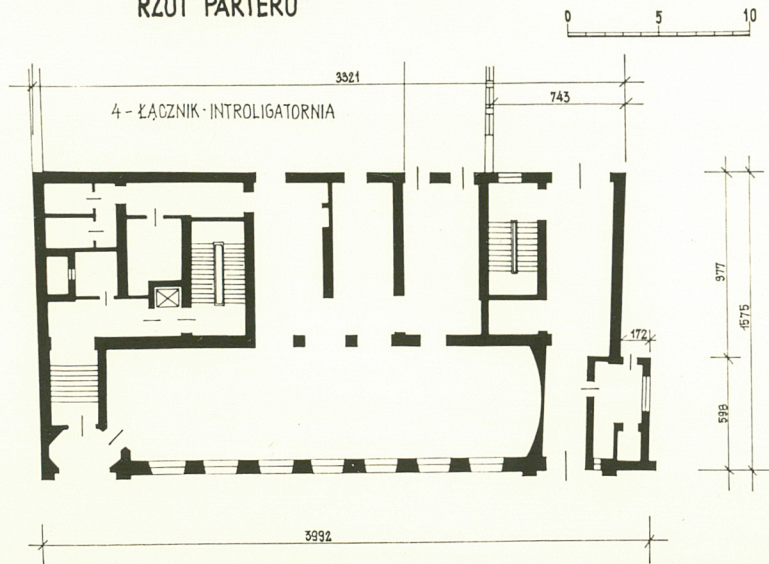
2. Obiekt (nazwa jak w karcie)

Drukarnia Narodowa

3. Zawartość wkładki (nazwa obiektu lub materiału uzupełniającego)

Budynek administracyjny (1)

DRUKARNIA NARODOWA
KRAKÓW, UL. MARSZAŁKA J. PIŁSUDSKIEGO 18
1 - BUDYNEK ADMINISTRACYJNY
RZUT PARTERU



Rzut parteru



Elewacja południowa

Wkładkę założył: mgr.inż.arch.Piotr Korpanty

(Imię, nazwisko, data)

Miejsce przechowywania negatywów: Ośrodek Historii Techniki z Muzeum
i Archiwum AGH Kraków

Dokładny adres zabytku(usytuowanie w budynku)

ul.Marszałka J.Piłsudskiego 18

Użytkowanie obiektu(właściciel,dzierżawca,użytkownik) - Drukarnia.Narodowa.

Podstawowe dane charakterystyczne i stan obiektu

Budynek o elewacji frontowej reprezentacyjnej.Elementy dekoracyjne:dwa wejścia w parterze z falistym tympanonem,kolumnami doryckimi i.elementami płaskorzeźb,pilastry,dekoracyjne balkony z kutymi balustradami stalowymi, kraty okienne,

- . trzypiętrowy,podpiwniczony,użytkowe poddasze.
- . dach mansardowy,dwuspadowy,ze szczytem murowanym w elewacji frontowej
- Konstrukcja - drewniana,pokrycie-blacha stalowa.
- . ściany - murowane z cegły,otynkowane,okna z nadprożami sklepienymi.łukowo i płaskimi,balkony-żelbetowe na wspornikowych belkach stalowych. Balustrady balkonowe i kraty okien parteru kute,stalowe.
- . stropy-drewniane,schody-kamienne na belkach stalowych,podesty i spoczniki ceglane odcinkowe na belkach stalowych.Schody gospodarcze od strony podwórza zachowane tylko powyżej pierwszego piętra-drewniane.Wewnątrz szyb wentylacyjny,oraz winda osobowa zamontowana w 1966r.

Budynek użytkowany jako administracyjny,w parterze-funkcja produkcyjna-introligatornia.Obiekt dobrze zachowany.Dobrze utrzymane najwartościowsze w budynku elementy wystroju elewacji frontowej,oraz wnętrz.

Czas powstania - 1911r.

Nr i data rejestru zabytków A - 745.2.05.88.

Istniejąca dokumentacja

Dokumentacja w administracji Drukarni Narodowej:

- . fragmenty dokumentacji projektowej.
- . inwentaryzacja ogólna budynku,z naniesionymi urządzeniami,wykonana.w latach 1968-72,
- . opracowanie monograficzne Drukarni

Dokumentacja projektowa w Archiwum Planów Budownictwa Miejskiego,

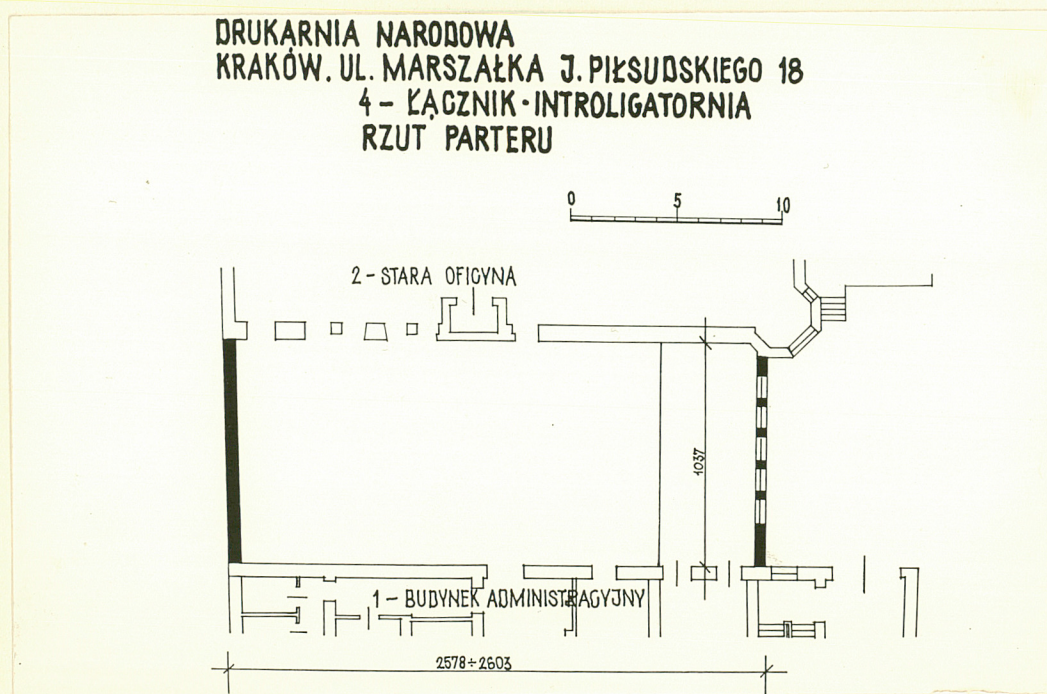
Kraków ul.Lubicz 25.

Powierzchnia zabudowy - $529m^2$

Powierzchnia użytkowa - $2066m^2$

Kubatura - $11.726m^3$

1. Miejscowość	2. Obiekt (nazwa jak w karcie)	3. Zawartość wkładki (nazwa obiektu lub materiału uzupełniającego)
Kraków	Drukarnia Narodowa	Łącznik-introligatornia (4)



Rzut parteru



Elewacja wschodnia

Wkładkę założył: mgr.inż.arch.Piotr Korpanty
(imię, nazwisko, data)

Miejsce przechowywania negatywów: Ośrodek Historii Techniki z Muzeum
i Archiwum AGH Kraków

Wzór ODZ 1985

Dokładny adres zabytku (usytuowanie w przedsiębiorstwie)

ul. Marszałka J. Piłsudskiego

Użytkowanie obiektu - Drukarnia Narodowa

Podstawowe dane charakterystyczne i stan obiektu

- . parterowy, podpiwniczony, z korytarzem w poziomie pierwszego piętra
- . stropodach - żelbetowy, kryty papą. Świetlik - stalowy
- . ściany - murowane z cegły, tynkowane. Okna drewniane.

Budynek zachowany w dość dobrym stanie technicznym.

Czas powstania - 1942r.

Nr i data rejestru zabytków - A - 745.2.05.88.

Istniejąca dokumentacja

Dokumentacja w administracji Drukarni Narodowej:

- . inwentaryzacja ogólna budynku, z naniesionymi urządzeniami, wykonana w latach - 1968-72.

- . opracowanie monograficzne Drukarni

Dokumentacja projektowa w Archiwum Planów Budownictwa Miejskiego.

Kraków ul. Lubicz 25.

Powierzchnia zabudowy - 289m^2

Powierzchnia użytkowa - 480m^2

Kubatura - 2238m^3

1. Miejscowość

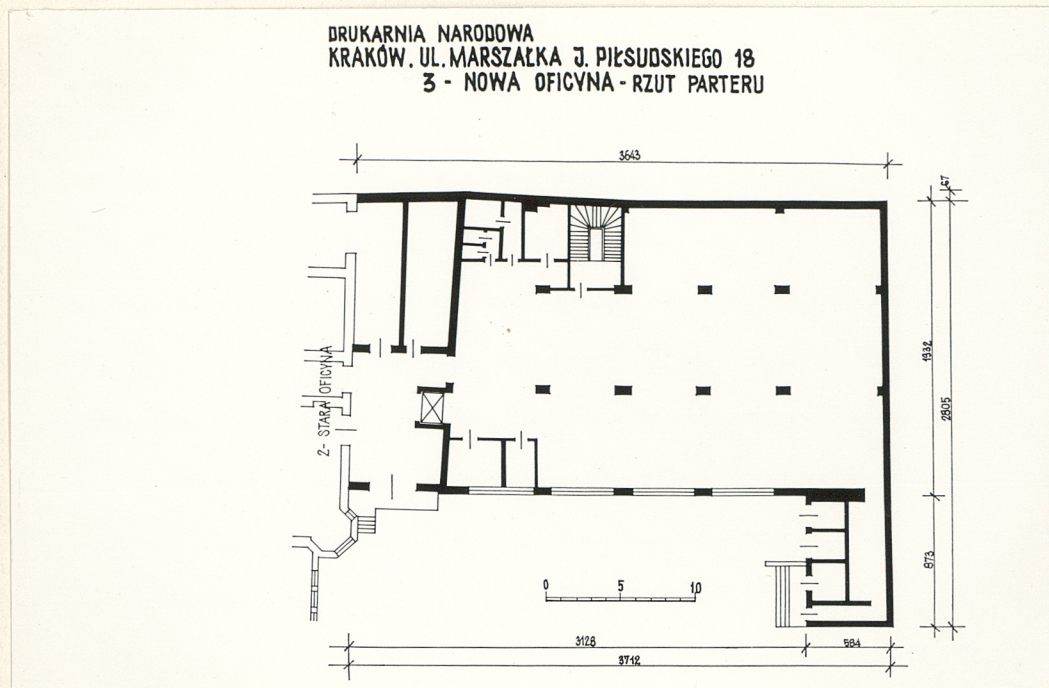
Kraków

2. Obiekt (nazwa jak w karcie)

Drukarnia Narodowa

3. Zawartość wkładki (nazwa obiektu lub materiału uzupełniającego)

Nowa oficyna (3)



Rzut parteru



Elewacja południowa

Wkładkę założył: mgr. inż. arch. Piotr Korpany
(imię, nazwisko, data)

Miejsce przechowywania negatywów: Ośrodek Historii Techniki z Muzeum
i Archiwum AGH Kraków

Wzór ODZ 1985

Dokładny adres zabytku (usytuowanie w przedsiębiorstwie)

ul. Marszałka J. Piłsudskiego 18

Użytkowanie obiektu (właściciel, dzierżawca, użytkownik) - Drukarnia Narodowa

Podstawowe dane charakterystyczne i stan obiektu

- . trzypiętrowy, podpiwniczony. Po stronie północnej - część parterowa.
- . stropodach - żelbetowy, pokryty papą. Nad parterową częścią - stropodach żelbetowy, pokryty papą, ze stalowymi świetlikami, zasłoniętymi obecnie blachą,
- . ściany - żelbetowe monolityczne. Klatka schodowa - żelbetowa. Dwa dźwigi towarowo-osobowe: - o udźwigu 1500 kg - konstrukcja żelbetowa - o udźwigu 700 kg w duszy klatki schodowej, konstrukcja stalowa wykończona siatką.

Wprowadzone niewielkie zmiany w strukturze budowlanej. Budynek zachowany w dość dobrym stanie technicznym.

Czas powstania - 1930r.

Nr i data rejestru zabytku - A - 745.2.05.88.

Istniejąca dokumentacja

Dokumentacja w administracji Drukarni Narodowej:

- . inwentaryzacja ogólna budynku, z naniesionymi urządzeniami, wykonana w latach 1968 - 72
- . opracowanie monograficzne Drukarni

Dokumentacja projektowa w Archiwum Planów Budownictwa Miejskiego.

Kraków ul. Lubicz 25

Powierzchnia zabudowy - 714m^2

Powierzchnia użytkowa - 2697m^2

Kubatura - 12.869m^3

1. Miejscowość

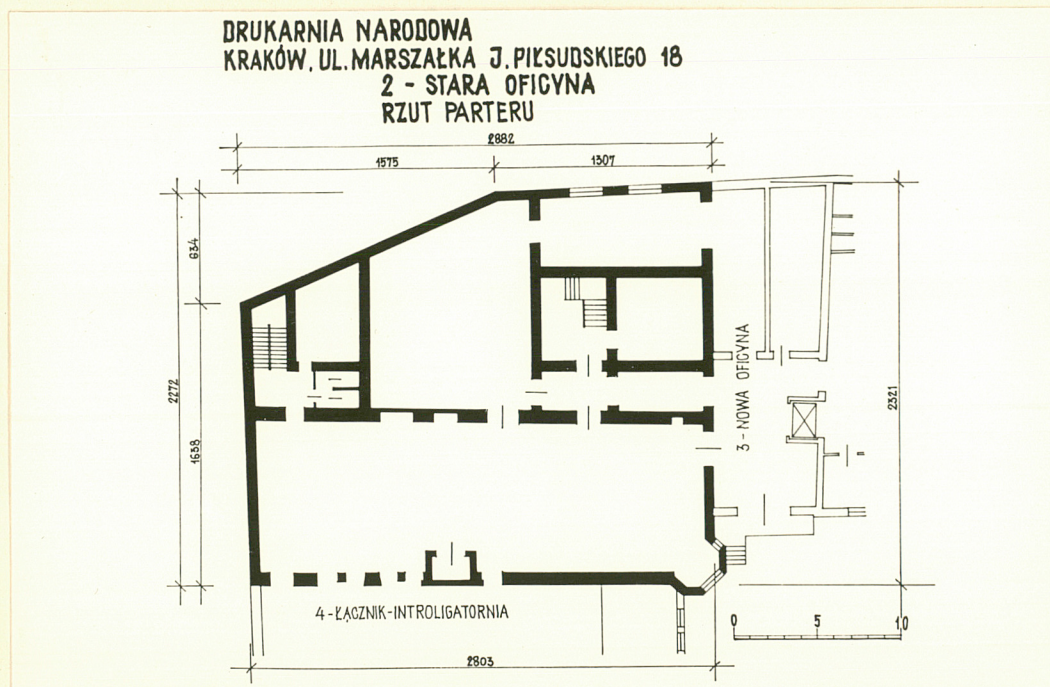
Kraków

2. Obiekt (nazwa jak w karcie)

Drukarnia Narodowa

3. Zawartość wkładki (nazwa obiektu lub materiału uzupełniającego)

Stara oficyna (2)



Rzut parteru



Elewacja południowa

Wkładkę założył: mgr.inż.arch.Piotr Korpanty
(imię, nazwisko, data)

Miejsce przechowywania negatywów: Ośrodek Historii Techniki z Muzeum
i Archiwum AGH Kraków

Wzór ODZ 1985

Dokładny adres zabytku (usytuowanie w przedsiębiorstwie)

ul. Marszałka J. Piłsudskiego 18

Użytkowanie obiektu (właściciel, dzierżawca, użytkownik) - Drukarnia Narodowa

Podstawowe dane charakterystyczne i stan obiektu

- . trzypiętrowy, podpiwniczony, z częściowo użytkowym poddaszem. Po stronie północnej - dwie części parterowe.
- . dach - wielospadowy, o konstrukcji drewnianej, pokryty blachą stalową, oraz stropodach - drewniany, pokryty papą, nad parterowymi częściami - stropodach żelbetowy, pokryty papą, ze stalowymi świetlikami zasłoniętymi obecnie blachą.
- . ściany - murowane z cegły, otynkowane. Balkony na drugim i trzecim piętrze - żelbetowe na wspornikowych belkach stalowych. Wrota i otwór montażowy - stalowe. Okna - drewniane, wymienione na pierwszym piętrze na stalowe, na drugim - na drewniane.
- . stropy - żelbetowe monolityczne. Dwie klatki schodowe - żelbetowe.

Wprowadzone niewielkie zmiany w strukturze budowlanej. Budynek zachowany w dość dobrym stanie technicznym.

Czas powstania - 1911r.

Nr i data rejestru zabytków - A - 745.2.05.88.

Istniejąca dokumentacja

Dokumentacja w administracji Drukarni Narodowej

- . fragmenty dokumentacji projektowej
- . inwentaryzacja ogólna budynku, z naniesionymi urządzeniami, wykonana w latach 1968 - 72
- . opracowanie monograficzne Drukarni

Dokumentacja projektowa w Archiwum Planów Budownictwa Miejskiego, Kraków ul. Lubicz 25.

Powierzchnia zabudowy - 579m^2

Powierzchnia użytkowa - 1967m^2

Kubatura - 10.314m^3