

Nr

A

B

C

D

E

F

G

H

I

J

K

L

M

N

O

P

R

S

T

U

V

W

X

Y

Z

1. Obiekt zabytkowy

Dom, ul. L. Solskiego 31

ob. św. Tomasza

IV

2. Miejscowość

KRAKÓW

14439

3. Wiek

XVI-XIX

4. Styl

Klas.

5. Kubatura m³

6300

6. Powierzchnia w m²

a) zabytkowa:

b) użytkowa:

850

20. Przynależność administracyjna

a) województwo

KRAKÓW

b) powiat

c) gmina

21. Stacja

nazwa stacji

odległość od stacji w km

a) kolejowa

b) autobusowa

22. Właściciel i jego adres

23. Użytkownik i jego adres

24. Inwestor i jego adres:

25. Rejestr zabytku nr

rok

miejsce przechowywania

26. Nazwa księgi hipotecznej

27. Numer

teczny

28. Akta

29. Fotografie

30. Inwentaryzacja pomiarowa

Prez. R.N. Archiwum Państw. D2.I. L.s. 416
PKZ Kraków 1961

7. Materiał budowlany

przed zniszczeniem

po odbudowie

a) ściany

b) sklepienia

c) stropy

d) więzania dachu

e) krycie dachu

11. Ilość budynków

12. Ilość kondygnacji

13. Użytkowanie wnętrza według ilości:

a) izb mieszkalnych

b) innych pomieszczeń

c) piwnic

14. Grunty należące do zabytku:

a) ogrody stylowe

b) sady i grunty uprawne

c) lasy

d) wody

e) inne

15. Przeznaczenie pierwotne budynku

16. Użytkowanie w latach ubiegłych

17. Użytkowanie obecne

18. Nadaje się do użycia na:

19. Data, rodzaj i stopień zniszczeń i odbudowy

Data

O P I S

znisz-
czenia
o/oodbu-
dowa
o/o

VIII. 1939 r.

XI. 1939 r.

XII. 1945 r.

1964

1966

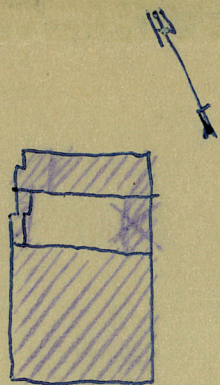
wielodrzewie
freizdrzewie; odnowienie
wielodrzewie
Hau j.w.
17.05.1965

9. Autorzy i data budowy i przebudowy

Dom z r. XVII. Kilkakrotnie przebudowywany w r. XVII, XVIII, XIX.
Do najważniejszych należą z r. 1875
wg projektu arch. Józefa Natankiewicza,
(fasada)

10. Udostępnienie

31. Szkic sytuacyjny, plan schematyczny, uwagi opisowe, fotografia



Tomara 31

Zbudowana z cegły i kamienia łamanego w piwnicach, na planie zbliżonym do kwadratu, dwupiętrowy, trzypiętrowy, podpiwniczony. Piwnice nakryte sklepieniami kolebkowymi. Śc. frontowa w części frontowej sklepienia kolebkowego, w tylnej sufitem. Klatka schodowa drewniana, jednobiegowa. Elewacja zewnętrzna z obu stron, niecviokana o oknach rozmieszczonych nieregularnie.

Opis: zbudowana w 1864 na miejscu dawnej drewnianej.

32. Przebieg prac konserwatorskich

rok	Wyszczególnienie prac	Kos. tys.

33. Koszty w tys. zł	przewidywane	rzeczywiste
	3,150	

34. Inspekcje

35. Uwagi różne

gr. 10.

36. Wypełnił dnia X. 1954
Młodziak
Włkna

37. Sprawdził dnia 24 LIST. 1954

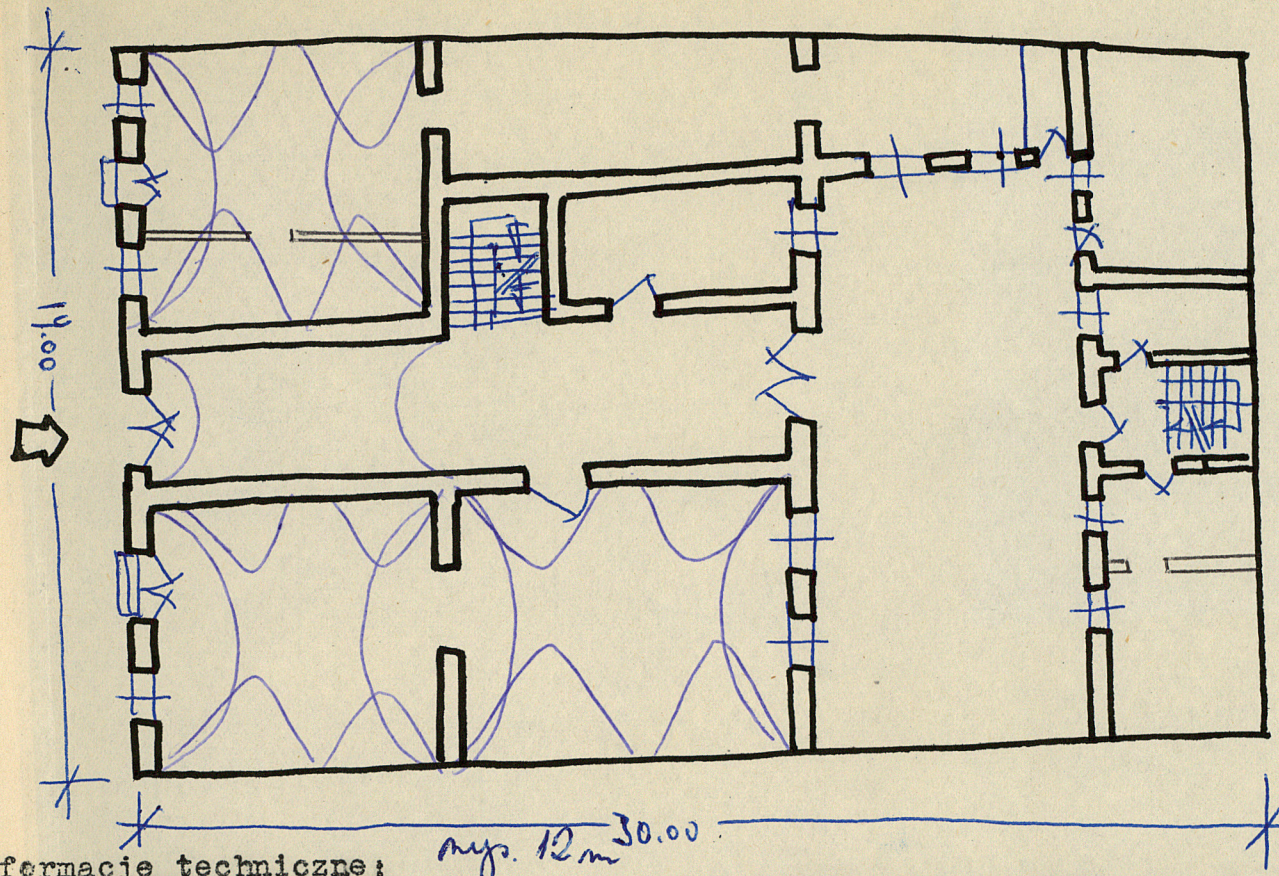
Miejski Konserwator Zabytków

Dr Józef Lepiarczyk

Apr. 26 ciersob 1866

Apr. 21 Frank

skala: .. 1:200 ..



Informacje techniczne: