

Nr

A

B

C

D

E

F

G

H

I

J

K

L

M

N

O

P

R

S

T

U

V

W

X

Y

Z

1. Obiekt zabytkowy

d. Powiatowa Kasa Oszczędności - ob. star. Bank Polski
ul. Piłsneckiego 1

2. Miejscowość

KRAKÓW

13968

3. Wiek

XIX

4. Styl secesyjno-
Węgierski5. Kubatura m³6. Powierzchnia w m²

a) zabytkowa:

b) użytkowa:

20. Przynależność administracyjna

a) województwo.....

b) powiat

c) gmina

7. Materiał
budowlanyPrzed znisz-
czeniemPo
odbudowie

11. Ilość budynków

1

14. Grunty należące do zabytku:

ha

a) ściany

cegl.

b) sklepienia

c) stropy

d) więzania
dachu

e) krycie dachu

blacha

12. Ilość kondygnacji

3

13. Użytkowanie wnętrza
według ilości:

a) izb mieszkalnych

b) innych pomieszczeń

c) piwnic

a) ogrody stylowe

b) sady i grunty uprawne

c) lasy

d) wody

e) inne

21. Stacja

Nazwa stacji

Odległość
od stacji
w km

a) kolejowa

b) autobusowa

22. Właściciel i jego adres

Skarb Państwa

8. Wyposażenie architektoniczne

15. Przeznaczenie pierwotne budynku

P.K.O.

16. Użytkowanie w latach ubiegłych

-

17. Użytkowanie obecne

w.B.P.

18. Nadaje się do użycia na

-

23. Użytkownik i jego adres

w.B.P.

24. Inwestor i jego adres

9. Autorzy i data budowy i przebudowy

proj. 1896 T. Strzykowski, budowa
1897-9. Z. Henkel.

19. Data, rodzaj i stopień zniszczeń i odbudowy

Data

O P I S

Znisz-
czenia
%Odbu-
dowa
%

VIII.1939 r.

XI.1939 r.

XII.1945 r.

1967

dobry

25. Rejestr zabytku Nr A-117

rok 27 X 1965 miejsce przechowywania

26. Nazwa księgi hipotecznej

27. Nr hipo-
teczny

28. Akta

29. Fotografie

30. Inwentaryzacja pomiarowa

10. Udostępnienie

31. Szkic sytuacyjny, plan schematyczny, uwagi opisowe, fotografia

32. Przebieg prac konserwatorskich

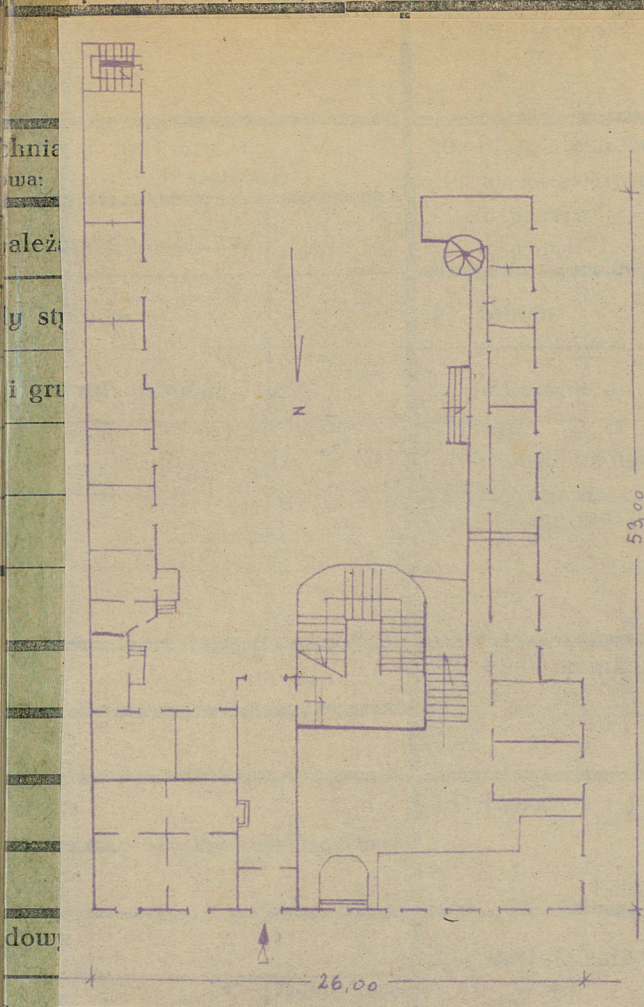
Rok	Wyszczególnienie prac	K o s z t y tys. zł

33. Koszty w tys. zł	Przewidywane	Rzeczywiste

34. Inspekcje

35. Uwagi różne
Uwagi o defekatach.
T. Dobrowolski, Instytut Miłoś. Polski
W-w 1963. r.

36. Wypełnił dnia
7. Beiersdorf 8. 67
37. Sprawdził dnia



administracyjna

Nazwa stacji

Odległość od stacji w km

jego adres

jego adres

go adres

ku Nr

miejsce przechowywania

26. Nazwa księgi hipotecznej

27. Nr hipoteczny

28. Akta

29. Fotografie

30. Inwentaryzacja pomiarowa

Budynek murowany, 1-piętrowy, dwu-piętrowy, podpiwniczony. Elewacja frontowa siedmioosiowa dwupiętrowa ze średnim ryzalitem i trójkątnym przelotkiem, renowowana wysoko pilastami. Okna w dwu oknach kondygnacji kamiennej półkoliste, w pozostałych prostokątne. Dekoracja z festonów i kolumn. Wnętrze dwu-piętrowe. Budynek wzniesiony na murze prostokątne, z obrotu jednokolumnowym skrzydłami bocznymi, różnej długości usytuowanymi równolegle do budynku frontowego. Budynek frontowy z sienią przedową usytuowaną niesymetrycznie, budynek na prawo od sieni obejmujący jedno przestronne wnętrze oraz klatkę schodową od str. południowej. Budynek lewy trójkolumnowy.